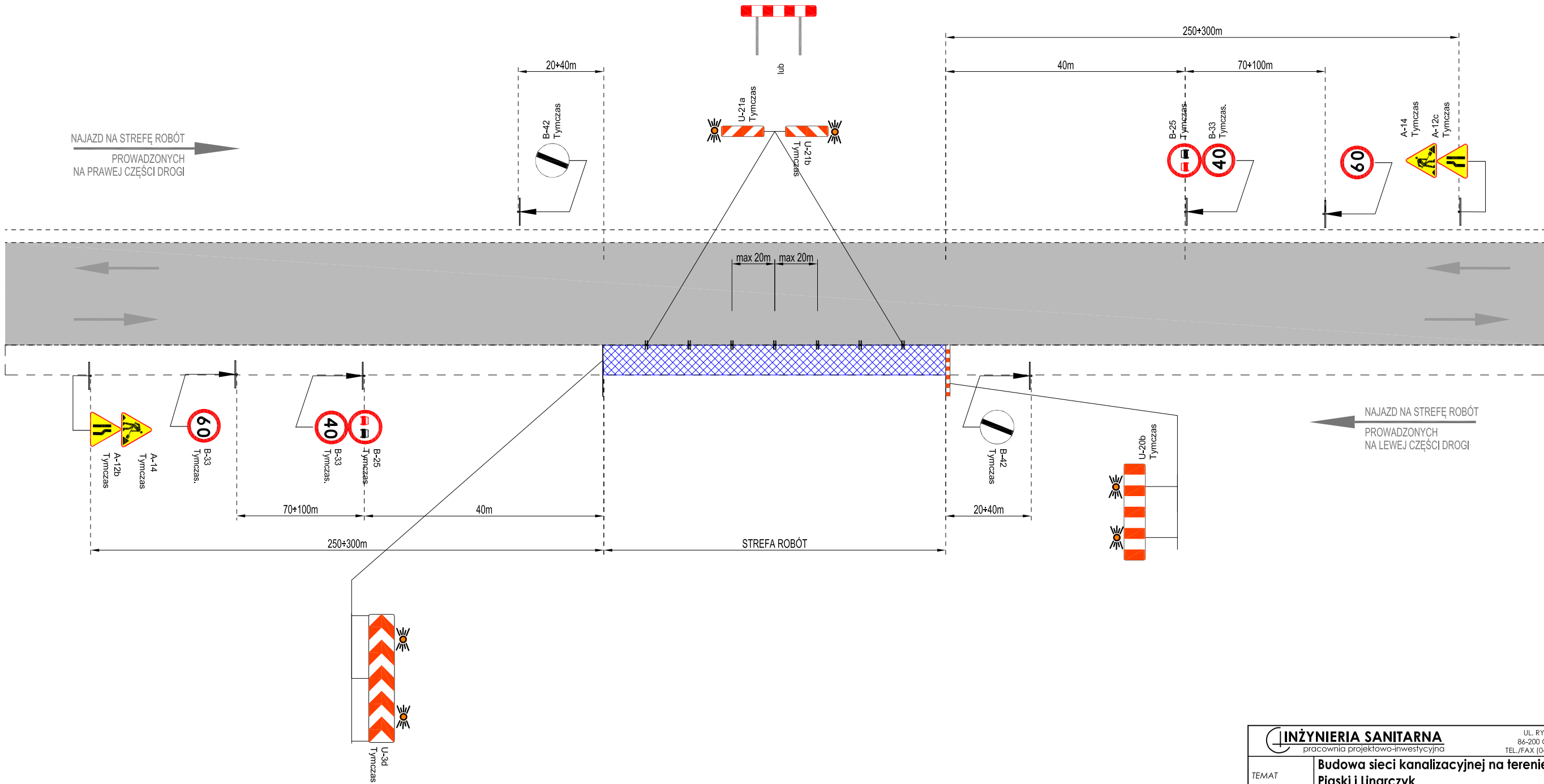


Schemat oznakowania robót prowadzonych poza jezdnią
(strefa robót zlokalizowana w poboczu)

- Uwagi:**
- istniejące oznakowanie poziome kolidujące z oznakowaniem projektowanym/strefą robót zneutralizować za pomocą taśmy koloru żółtego do wykonywania oznakowania poziomego tymczasowego
 - oznakowanie projektowane wykonać koloru żółtego przy użyciu materiałów pozwalających na łatwe usunięcie po wykonaniu prac
 - oznakowanie pionowe istniejące kolizujące z oznakowaniem projektowanym dla danego przewiertu należy bezwzględnie zasłonic/zdemontować na czas prowadzonych prac
 - oznakowanie projektowane ustawić w odległości zgodnej z warunkami (min. 10m) od oznakowania istniejącego.
 - odległości dla znaków podane na schematach są wartościami minimalnymi które można zwiększyć w przypadku konieczności zachowania wymaganych odległości od oznakowania istniejącego
 - w przypadku prowadzenia rac w bliskości skrzyżowania z inną drogą i braku możliwości zachowania normatywnych odległości dla oznakowania sotrzegawczego należy pod zesawem znaków zastosować tabliczkę T z podaniem rzeczywisrej odległości znaku od prowadzonych prac na jezdni/poboczu/chodniku)



<div></div> INŻYNIERIA SANITARNA pracownia projektowo-inwestycyjna		UL. RYNEK 25 86-200 CHEŁMIŃO TEL./FAX (0-56) 686-00-55	
TEMAT	Budowa sieci kanalizacyjnej na terenie miejscowości Piaski i Linarczyk		
INWESTOR	Gmina Grudziądz ul. Wybickiego 38, 86-300 Grudziądz		
RYSUNEK	Schematy oznakowania robót poza jezdnią obszar niezabudowany		
OPRACOWAŁ	mgr inż. Sławomir Matuszak	DATA	14.02.2017
II.2017R		SKALA 1:500	NR RYS.
			3.3