

proj. słup oświetleniowy
H=8m, W=1r/1,0m/5°
z oprawą LED 45W
nr 01/17

proj. HDPE Ø110/9,1
(L=8m)

proj. słup oświetleniowy
H=8m, W=1r/1,0m/5°
z oprawą LED 45W
nr 01/16

proj. słup oświetleniowy
H=8m, W=1r/1,0m/5°
z oprawą LED 45W
nr 01/15

proj. słup oświetleniowy
H=8m, W=1r/1,0m/5°
z oprawą LED 45W
nr 01/14

proj. słup oświetleniowy
H=8m, W=1r/1,0m/5°
z oprawą LED 45W
nr 01/12/01/01

proj. słup oświetleniowy
H=8m, W=1r/1,0m/5°
z oprawą LED 45W
nr 01/12/01/02

proj. HDPE Ø110/9,1
(L=10m)

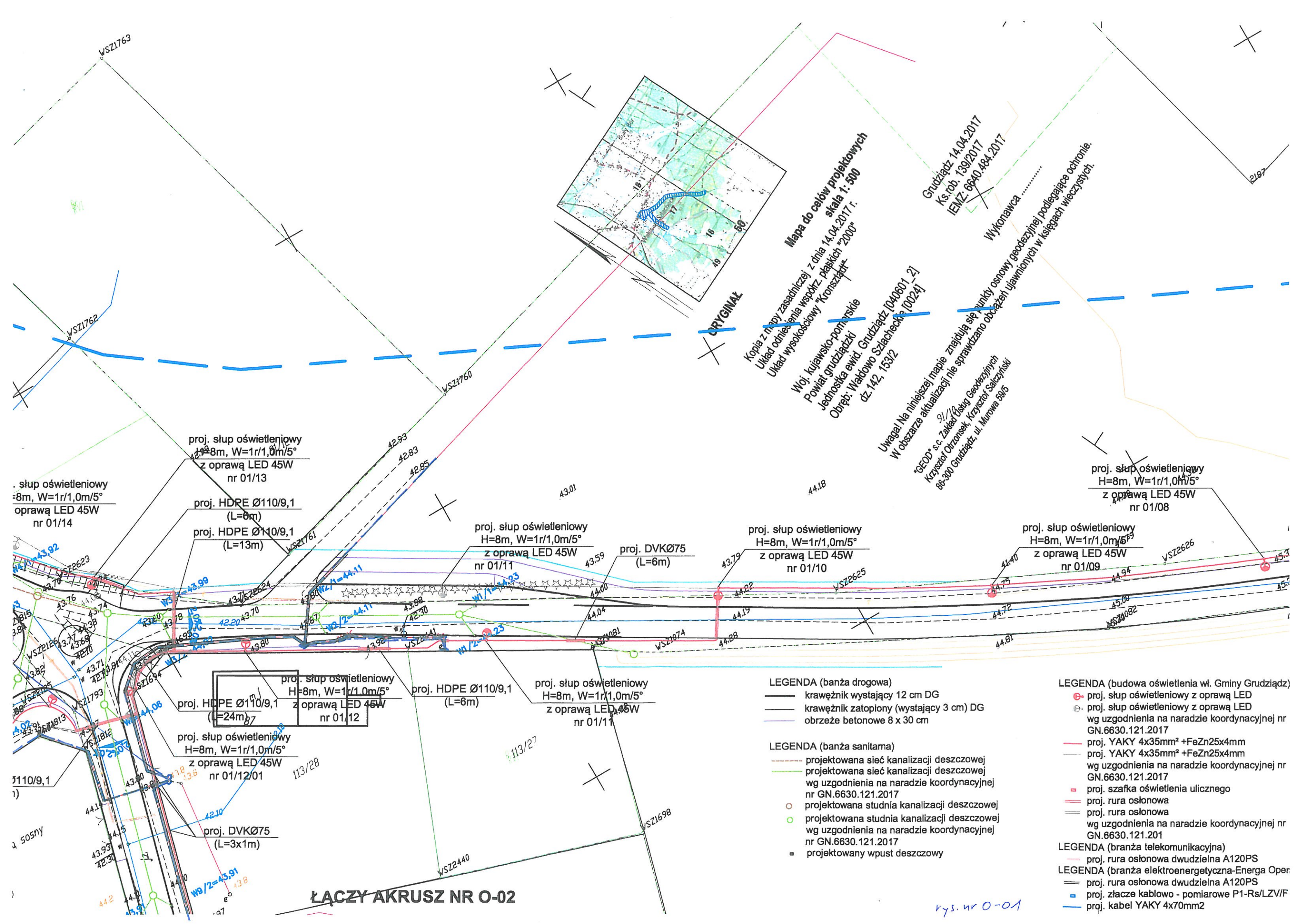
linia napowietrzna nN-0,4kV

ENERGIA OPERATOR S.A.
Odrobina 10, Tarnobrzeg
Pracownia Projektowa i Geodezyjna
Plan sytuacyjny z projektem oświetlenia

631 26.07.2017r.

Technik
Adam Krajewicz

teren porośnięty samosiejka sosny
rys. nr 0-01



ORYGINAL

Mapa do celów projektowych
Kopia z mapy zasadniczej z dnia 14.04.2017 r.
Układ odniesienia współrz. płaskich "2000"
Układ wysokościowy "Kronstadt"
Woj. kujawsko-pomorskie
Powiat grudziądzki
Jednostka ewid. Grudziądz [040601_2]
Obręb: Wądołowo Szlachecka
dz. 142, 153/2

Grudziądz 14.04.2017
Ks.rob. 139/2017
IEMZ: 6640.484.2017

Wykonawca
punkty osnowy geodezyjnej podlegające ochronie.
W obszarze aktualizacji nie sprawdzano obciążań ujawnionych w księgach wieczystych.

Uwaga! Na niniejszej mapie znajdują się punkty osnowy geodezyjnej podlegające ochronie.
W obszarze aktualizacji nie sprawdzano obciążań ujawnionych w księgach wieczystych.

9/1/16
"GEOD" s.c. Zakład Usług Geodezyjnych
Krystof Orłowski, Krystof Orłowski
86-300 Grudziądz, ul. Murowa 59/5

proj. słup oświetleniowy
H=8m, W=1r/1,0m/5°
z oprawą LED 45W
nr 01/14

proj. słup oświetleniowy
H=8m, W=1r/1,0m/5°
z oprawą LED 45W
nr 01/13

proj. HDPE Ø110/9,1
(L=6m)
proj. HDPE Ø110/9,1
(L=13m)

proj. słup oświetleniowy
H=8m, W=1r/1,0m/5°
z oprawą LED 45W
nr 01/11

proj. DVGW Ø75
(L=6m)

proj. słup oświetleniowy
H=8m, W=1r/1,0m/5°
z oprawą LED 45W
nr 01/10

proj. słup oświetleniowy
H=8m, W=1r/1,0m/5°
z oprawą LED 45W
nr 01/09

proj. słup oświetleniowy
H=8m, W=1r/1,0m/5°
z oprawą LED 45W
nr 01/08

proj. słup oświetleniowy
H=8m, W=1r/1,0m/5°
z oprawą LED 45W
nr 01/12

proj. HDPE Ø110/9,1
(L=24m)

proj. słup oświetleniowy
H=8m, W=1r/1,0m/5°
z oprawą LED 45W
nr 01/12/01

proj. HDPE Ø110/9,1
(L=6m)

proj. słup oświetleniowy
H=8m, W=1r/1,0m/5°
z oprawą LED 45W
nr 01/11

proj. DVGW Ø75
(L=3x1m)

LEGENDA (branża drogowa)
— krawężnik wystający 12 cm DG
— krawężnik zatopiony (wystający 3 cm) DG
— obrzeże betonowe 8 x 30 cm

LEGENDA (branża sanitarna)
— projektowana sieć kanalizacji deszczowej
wg uzgodnienia na naradzie koordynacyjnej
nr GN.6630.121.2017
○ projektowana studnia kanalizacji deszczowej
wg uzgodnienia na naradzie koordynacyjnej
nr GN.6630.121.2017
■ projektowany wpust deszczowy

LEGENDA (budowa oświetlenia wł. Gminy Grudziądz)
● proj. słup oświetleniowy z oprawą LED
wg uzgodnienia na naradzie koordynacyjnej nr
GN.6630.121.2017
— proj. YAKY 4x35mm² + FeZn25x4mm
wg uzgodnienia na naradzie koordynacyjnej nr
GN.6630.121.2017
□ proj. szafka oświetlenia ulicznego
— proj. rura osłonowa
— proj. rura osłonowa
wg uzgodnienia na naradzie koordynacyjnej nr
GN.6630.121.201

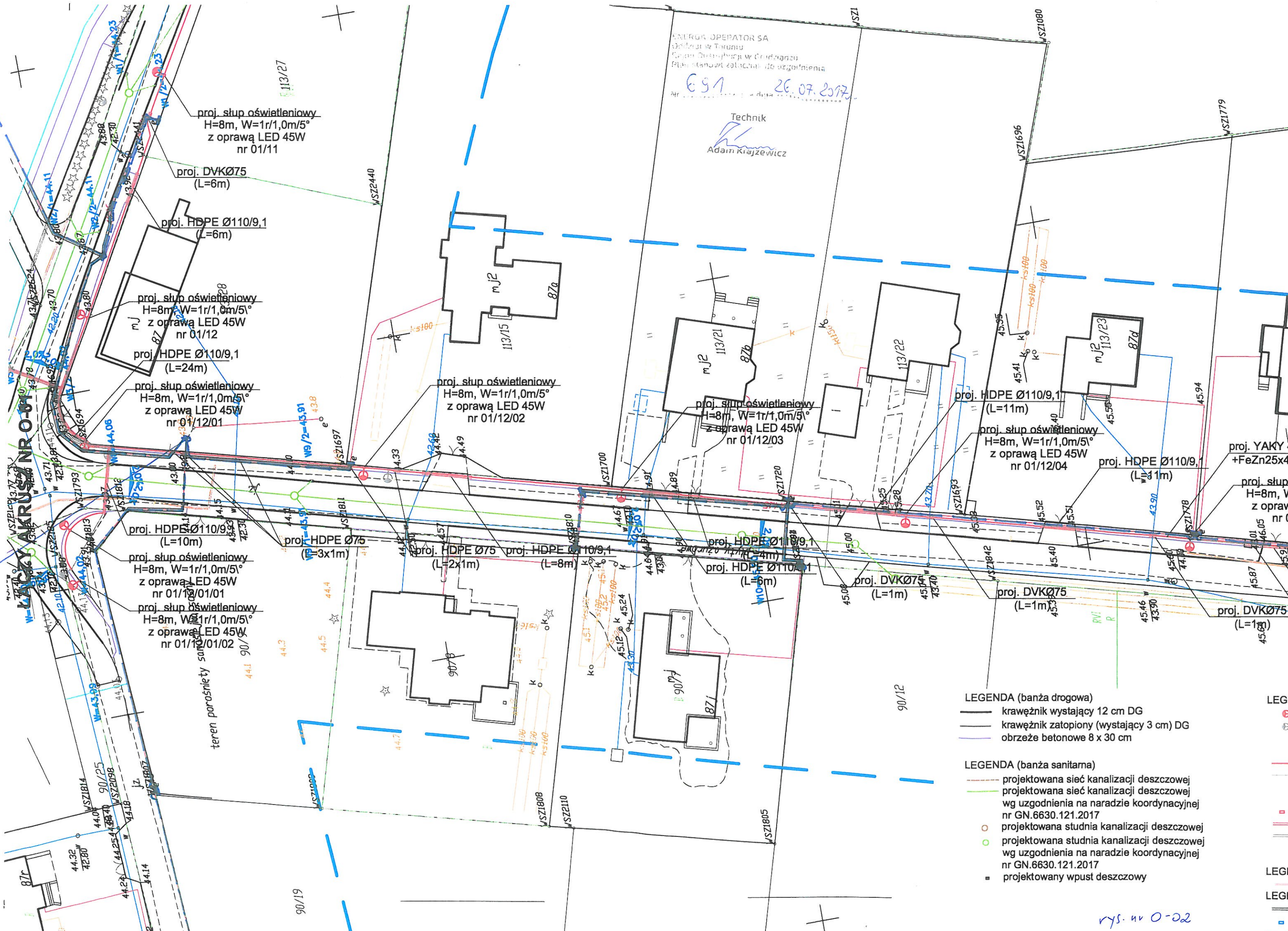
LEGENDA (branża telekomunikacyjna)
— proj. rura osłonowa dwudzielna A120PS
LEGENDA (branża elektroenergetyczna-Energia Oper)
— proj. rura osłonowa dwudzielna A120PS
□ proj. złącze kablowe - pomiarowe P1-Rs/LZV/F
— proj. kabel YAKY 4x70mm2

ŁĄCZY AKRUSZ NR O-02

rys. nr O-01

ENERGIA OPERATOR SA
oddział w Toruniu
Kierownik Działu Projektów w Oddziale
Plan stanowi załącznik do zgłoszenia
Nr 691 26.07.2017

Technik
Adam Krajewicz



- LEGENDA (bania drogowa)
- krawężnik wystający 12 cm DG
 - krawężnik zatopiony (wystający 3 cm) DG
 - obrzeże betonowe 8 x 30 cm
- LEGENDA (bania sanitarna)
- projektowana sieć kanalizacji deszczowej
 - projektowana sieć kanalizacji deszczowej wg uzgodnienia na naradzie koordynacyjnej nr GN.6630.121.2017
 - projektowana studnia kanalizacji deszczowej
 - projektowana studnia kanalizacji deszczowej wg uzgodnienia na naradzie koordynacyjnej nr GN.6630.121.2017
 - projektowany wpust deszczowy

- LEGE
- -
- LEGE
- -
- LEGE
- -

rys. nr 0-02

ŁĄCZY AKRUSZ NR O-02

ENERGA-OPERATOR SA
Oddział w Toruniu
Rynek Dąbkiński w Gdańsku
Plac Stokowa 4a, 80-200 Gdańsk, tel. 58 241 20 00

637

26.07.2017.



Technik
Adam Krajewicz

Grudziądz 14.04.2017
Ks.rob. 139/2017
EMZ: 6640.484.2017
Wykonawca.....
podlegające ochronie
w księgach wieczystych






[illegible]

Linia napowietrzna SN-15kV

LEGENDA (bania drogowa)

-  krawężnik wystający 12 cm DG
- krawężnik zatopiony (wystający 3 cm) DG
-  obrzeże betonowe 8 x 30 cm

LEGENDA (banża sanitarna)

-  projektowana sieć kanalizacji deszczowej
-  projektowana sieć kanalizacji deszczowej
wg uzgodnienia na naradzie koordynacyjnej
nr GN.6630.121.2017
-  projektowana studnia kanalizacji deszczowej
-  projektowana studnia kanalizacji deszczowej
wg uzgodnienia na naradzie koordynacyjnej
nr GN.6630.121.2017
-  projektowany wpust deszczowy

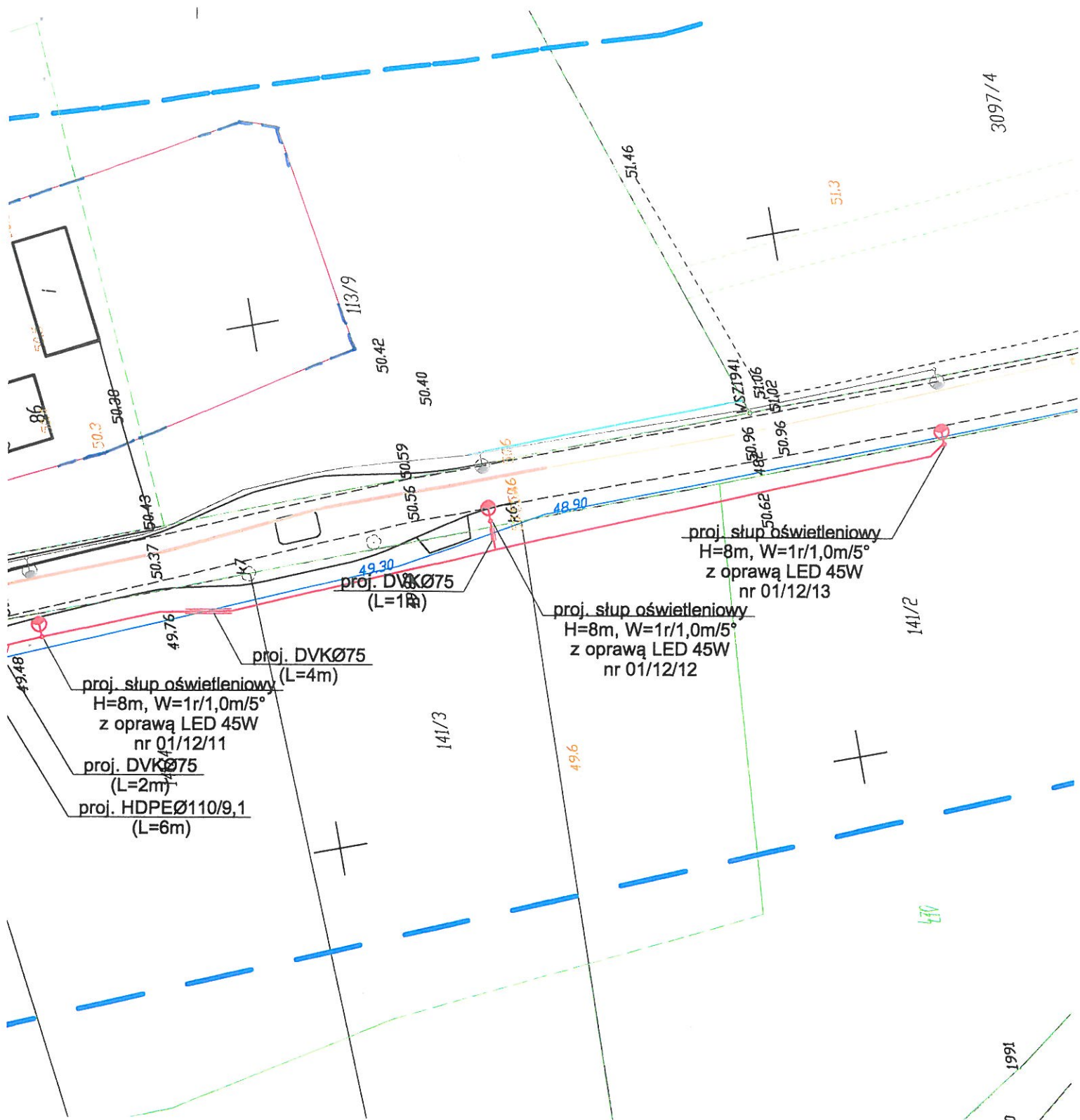
proj. słup
H=8m,
z opr.
nr
proj. DW
(L=2r
proj. HD
(L=

LEGI

LEGGE

LEGE

rys. nr 0-03



LEGENDA (budowa oświetlenia wł. Gminy Grudziądz)

- ⊕ proj. słup oświetleniowy z oprawą LED
- ⊙ proj. słup oświetleniowy z oprawą LED
- wg uzgodnienia na naradzie koordynacyjnej nr GN.6630.121.2017
- proj. YAKY 4x35mm² + FeZn25x4mm
- proj. YAKY 4x35mm² + FeZn25x4mm
- wg uzgodnienia na naradzie koordynacyjnej nr GN.6630.121.2017
- proj. szafka oświetlenia ulicznego
- proj. rura osłonowa
- proj. rura osłonowa
- wg uzgodnienia na naradzie koordynacyjnej nr GN.6630.121.201

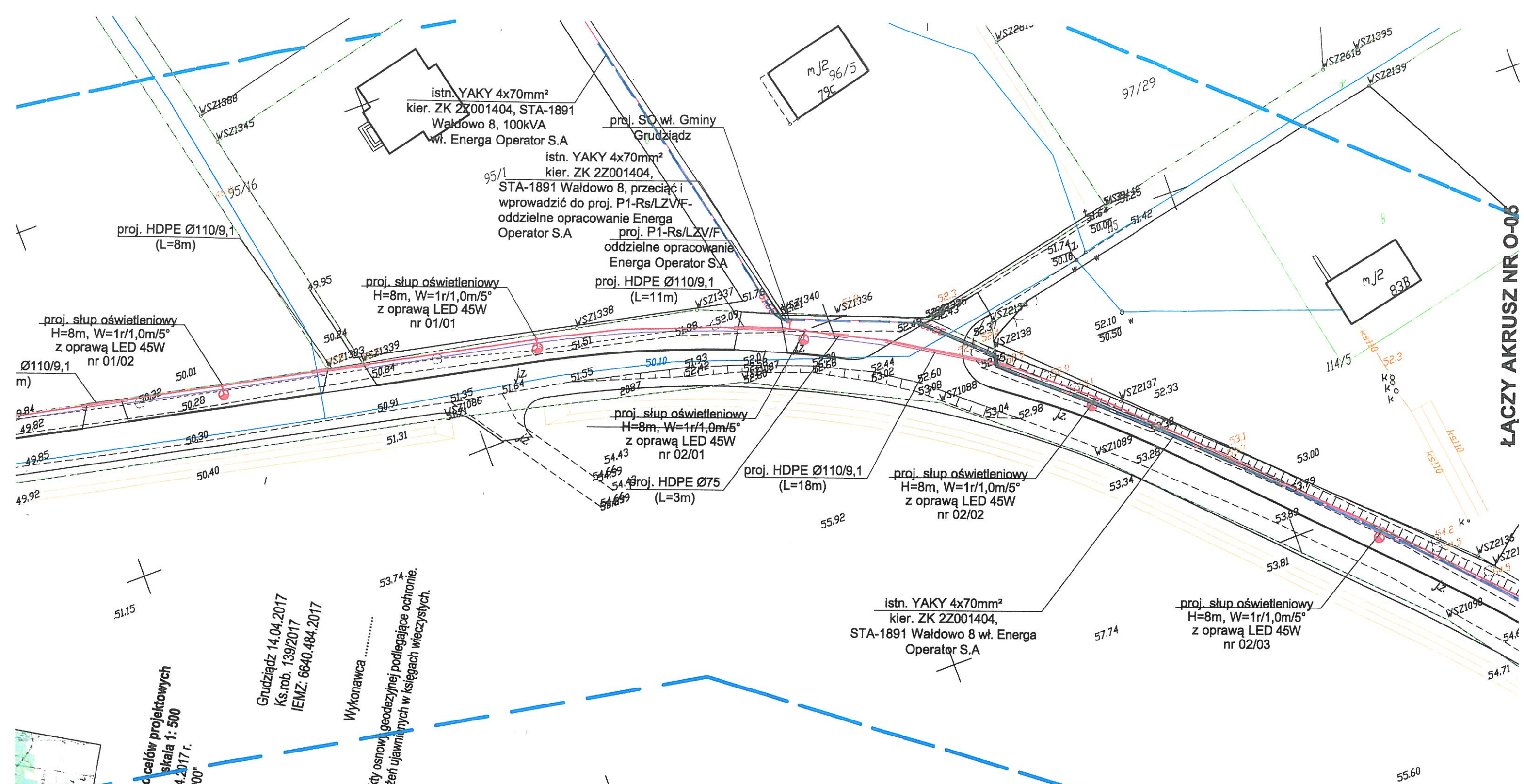
LEGENDA (branża telekomunikacyjna)

— proj. rura osłonowa dwudzielna A120PS

LEGENDA (branża elektroenergetyczna-Energa Operator S.A)

- proj. rura osłonowa dwudzielna A120PS
- proj. złącze kablowo - pomiarowe P1-Rs/LZV/F
- proj. kabel YAKY 4x70mm²

"INFRASTRUKTURA" PROJEKTOWANIE I NADZÓR MAREK BUKOWSKI Michała 123F 85-124 Drąpcz		Inwestor: GMINA GRUDZIĄDZ UL. WYBICKIEGO 38 86-300 Grudziądz	
ROZBUDOWA DROGI GMINNEJ NR 040502C WAŁDOWO SZLACHECKIE - BŁĘDOWO			
Funkcja	Imię i Nazwisko	Podpis	Specjalność i Numer uprawnień
Główny Projektant drogi	mgr inż. Marek Bukowski		upr. budowlane do projektowania bez ograniczeń w specjalności drogowej Nr ewid.: KUP/0123/POOD/06
Projektant wod-kan sanitarna	mgr inż. Maciej Daniel		w specjalności instalacyjno-inżynierskiej w zakresie sieci i instalacji sanitarnych nr ewid. GP.I.7342/129/TO/82
Projektant elektryka	inż. Michał Pawłowski		upr. budowlane do projektowania bez ograniczeń w specjalności instalacyjnej w zakresie sieci, instalacji i urządzeń elektrycznych i elektroenergetycznych nr ewid. KUP/0012/POOE/04
PROJEKT ZAGOSPODAROWANIA TERENU			SKALA 1:500 rys. nr O-03
Stadium:	PROJEKT BUDOWLANY		



- LEGENDA (banża drogowa)**
- krawężnik wystający 12 cm DG
 - krawężnik zatopiony (wystający 3 cm) DG
 - obrzeże betonowe 8 x 30 cm

- LEGENDA (banża sanitarna)**
- projektowana sieć kanalizacji deszczowej
 - projektowana sieć kanalizacji deszczowej wg uzgodnienia na naradzie koordynacyjnej nr GN.6630.121.2017
 - projektowana studnia kanalizacji deszczowej
 - projektowana studnia kanalizacji deszczowej wg uzgodnienia na naradzie koordynacyjnej nr GN.6630.121.2017
 - projektowany wpust deszczowy

- LEGENDA (budowa oświetlenia wł. Gminy Grudziądz)**
- ⊕ proj. słup oświetleniowy z oprawą LED
 - ⊖ proj. słup oświetleniowy z oprawą LED wg uzgodnienia na naradzie koordynacyjnej nr GN.6630.121.2017
 - proj. YAKY 4x35mm² + FeZn25x4mm
 - proj. YAKY 4x35mm² + FeZn25x4mm wg uzgodnienia na naradzie koordynacyjnej nr GN.6630.121.2017
 - proj. szafka oświetlenia ulicznego
 - proj. rura osłonowa
 - proj. rura osłonowa wg uzgodnienia na naradzie koordynacyjnej nr GN.6630.121.201

- LEGENDA (branża telekomunikacyjna)**
- proj. rura osłonowa dwudzielna A120PS
- LEGENDA (branża elektroenergetyczna-Energa Operator S.A)**
- proj. rura osłonowa dwudzielna A120PS
 - proj. złącze kablowe - pomiarowe P1-Rs/LZV/F
 - proj. kabel YAKY 4x70mm²

Mapa do celów projektowych
skala 1: 500
Kopia z mapy zasadniczej z dnia 14.04.2017 r.
Układ odniesienia współrz. płaskich "2000"
Układ wysokościowy "Kronsztadt"

Woj. kujawsko-pomorskie
Powiat grudziądzki
Jednostka ewid. Grudziądz [040601_2]
Obręb: Waldowo Szlacheckie [0024]
dz. 142, 153/2

Wykonawca
Grudziądz 14.04.2017
Ks.rob. 139/2017
IEMZ: 6640.484.2017
Uwaga! Na niniejszej mapie znajdują się punkty osnowy geodezyjnej podlegające ochronie.
W obszarze aktualizacji nie sprawdzano obciążeń ujawnionych w księgach wieczystych.
"GEOD" s.c. Zakład Usług Geodezyjnych
Krzyżaków Orlonsek, Krzysztof Salczyński
86-300 Grudziądz, ul. Młowa 59/5

"INFRASTRUKTURA" PROJEKTOWANIE I NADZÓR MAREK BUKOWSKI Michale 123F 85-124 Dragecz		Inwestor: GMINA GRUDZIĄDZ UL. WYBICKIEGO 38 86-300 Grudziądz	
ROZBUDOWA DROGI GMINNEJ NR 040502C WAŁDOWO SZLACHECKIE - BŁĘDOWO			
Funkcja	Imię i Nazwisko	Podpis	Specjalność i Numer uprawnień
Główny Projektant drogi	mgr inż. Marek Bukowski		upr. budowlane do projektowania bez ograniczeń w specjalności drogowej Nr ewid.: KUP/0123/POOD/06
Projektant wod-kan sanitarne	mgr inż. Maciej Daniel		w specjalności instalacyjno-inżynierskiej w zakresie sieci i instalacji sanitarnych nr ewid. GP.I.7342/129/TO/82
Projektant elektryka	inż. Michal Pawlowski		upr. budowlane do projektowania bez ograniczeń w specjalności instalacyjnej w zakresie sieci (instalacji i urządzeń) elektrycznych i elektroenergetycznych nr ewid. KUP/0012/POOE/04
PROJEKT ZAGOSPODAROWANIA TERENU			SKALA 1:500
			rys. nr O-04
Stadium:	PROJEKT BUDOWLANY		

ŁĄCZY AKRUSZ NR 0-04

proj. słup oświetleniowy
H=8m, W=1r/1,0m/5°
z oprawą LED 45W
nr 02/04

proj. słup oświetleniowy
H=8m, W=1r/1,0m/5°
z oprawą LED 45W
nr 02/03

proj. słup oświetleniowy
H=8m, W=1r/1,0m/5°
z oprawą LED 45W
nr 02/05

proj. słup oświetleniowy
H=8m, W=1r/1,0m/5°
z oprawą LED 45W
nr 02/06

proj. słup oświetleniowy
H=8m, W=1r/1,0m/5°
z oprawą LED 45W
nr 02/07

proj. słup oświetleniowy
H=8m, W=1r/1,0m/5°
z oprawą LED 45W
nr 02/08

proj. HDPE Ø110/9,1
(L=8m)

Istn. YAKY 4x70mm²
kier. ST Wałdowo 8, 100kVA
wł. Energa Operator S.A

proj. HDPE Ø110/9,1
(L=8m)

istn. 2Z-00555 (bez zmian)
wł. Energa Operator S.A

proj. HDPE Ø110/9,1
(L=8m)

proj. HDPE Ø110/9,1
(L=8m)



ORYGINAL

Mapa do celów projektowych
skala 1:500
Kopia z mapy zasadniczej z dnia 14.04.2017 r.
Układ odniesienia współrz. płaskich "2000"
Układ wysokościowy "Kronszadt"

Woj. kujawsko-pomorskie
Powiat grudziądzki
Jednostka ewid. Grudziądz [040601_2]
Obręb: Wałdowo Szlacheckie [0024]
dz. 142, 153/2

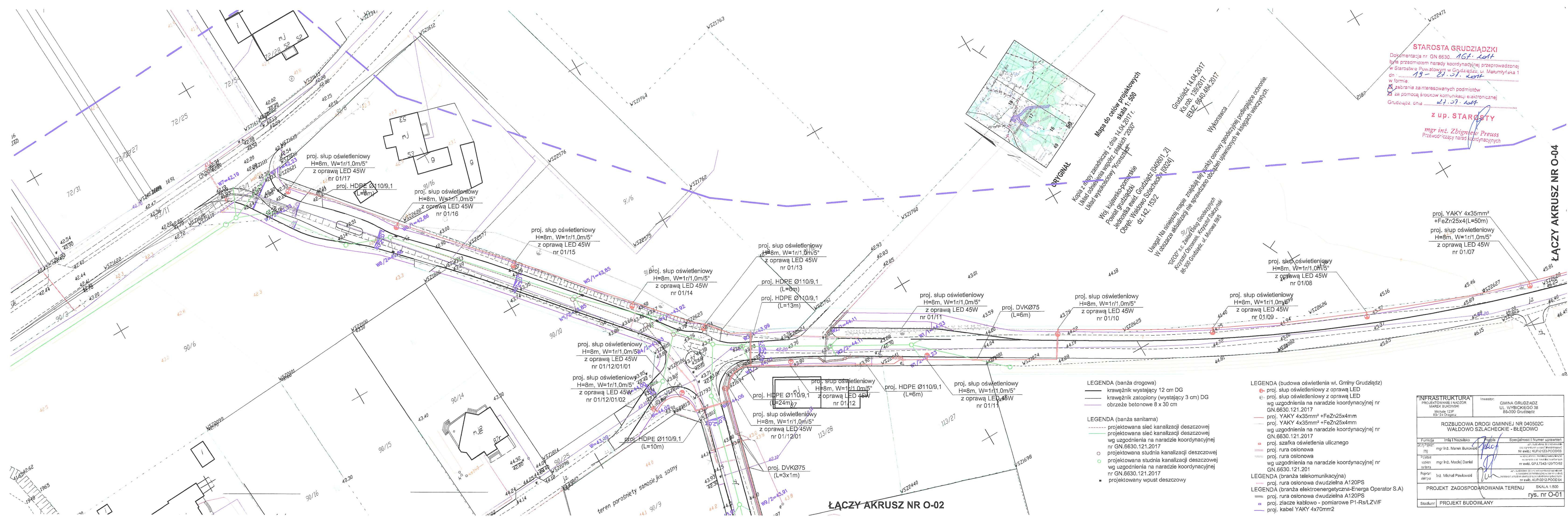
Grudziądz 14.04.2017
Ks.rol. 139/2017
IEMZ: 6640.484.2017

Wykonawca

Uwaga! Na niniejszej mapie znajdują się punkty osnowy geodezyjnej podlegające ochronie.
W obszarze aktualizacji nie sprawdzano obciążeń ujawnionych w księgach wieczystych.

"GEOD" s.c. Zakład Usług Geodezyjnych
Krzysztof Otrzonsek, Krzysztof Salczynski
86-300 Grudziądz, ul. Murowa 59/5

rys. nr 0-05



STAROSTA GRUDZIĄDZKI
Dokumentacja nr GN.6630...*1.6.7. 2017*
była przedmiotem narady koordynacyjnej przeprowadzonej
w Starostwie Powiatowym w Grudziądzu, ul. Małutynińska 1
dn*19-21.07.2017*
w formie
z zebrania zainteresowanych podmiotów
z pomocą środków komunikacji elektronicznej
Grudziądz, dnia*21.07.2017*

z up. STAROSTY
mgr inż. Zbigniew Preuss
Przewodniczący narad koordynacyjnych

- LEGENDA (bania drogowa)**
- krawężnik wystający 12 cm DG
 - krawężnik zatopiony (wystający 3 cm) DG
 - obrzeże betonowe 8 x 30 cm
- LEGENDA (bania sanitarna)**
- - - projektowana sieć kanalizacji deszczowej
 - - - projektowana sieć kanalizacji deszczowej wg uzgodnienia na naradzie koordynacyjnej nr GN.6630.121.2017
 - o projektowana studnia kanalizacji deszczowej
 - o projektowana studnia kanalizacji deszczowej wg uzgodnienia na naradzie koordynacyjnej nr GN.6630.121.2017
 - projektowany wpust deszczowy

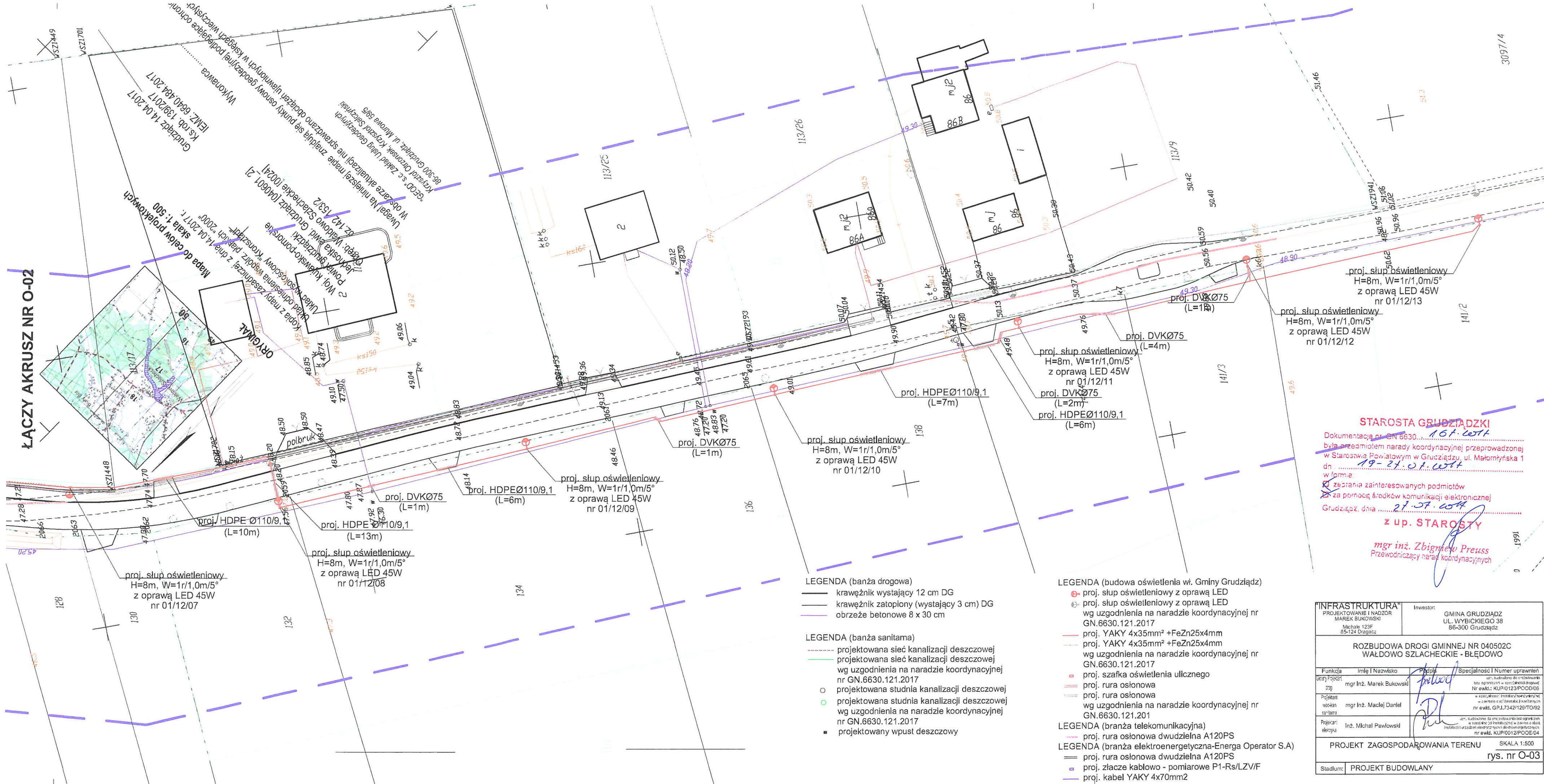
- LEGENDA (budowa oświetlenia wł. Gminy Grudziądz)**
- proj. słup oświetleniowy z oprawą LED
 - proj. słup oświetleniowy z oprawą LED wg uzgodnienia na naradzie koordynacyjnej nr GN.6630.121.2017
 - proj. YAKY 4x35mm² + FeZn25x4mm
 - proj. YAKY 4x35mm² + FeZn25x4mm wg uzgodnienia na naradzie koordynacyjnej nr GN.6630.121.2017
 - proj. szafka oświetlenia ulicznego
 - proj. rura osłonowa
 - proj. rura osłonowa wg uzgodnienia na naradzie koordynacyjnej nr GN.6630.121.2017
 - proj. rura osłonowa dwudzielną A120PS
 - proj. rura osłonowa dwudzielną A120PS
 - proj. złącze kablowe - pomiarowe P1-Rs/LZV/F
 - proj. kabel YAKY 4x70mm²

INFRRASTRUKTURA PROJEKTOWANIE I NADZÓR MAREK BUKOWSKI Michał 123P 85-24 Drążdż		Investor: GMINA GRUDZIĄDZ UL. WYBICKIEGO 38 86-300 Grudziądz
ROZBUDOWA DROGI GMINNEJ NR 040502C WAŁDOWO SZLACHECKIE - BŁĘDOWO		
Funkcja mgr inż. Marek Bukowski	Imię i Nazwisko mgr inż. Maciej Daniel	Podpis <i>[Signature]</i>
Specjalność mgr inż. Maciej Daniel	Podpis <i>[Signature]</i>	Specjalność i Numer uprawnień mgr inż. Maciej Daniel Nr ewid. KUP/0123/POD008
Projektant mgr inż. Maciej Daniel	Podpis <i>[Signature]</i>	Specjalność i Numer uprawnień mgr inż. Maciej Daniel Nr ewid. GP.17342.1207/02
Projektant mgr inż. Maciej Daniel	Podpis <i>[Signature]</i>	Specjalność i Numer uprawnień mgr inż. Maciej Daniel Nr ewid. KUP/0123/POD008
PROJEKT ZAGOSPODAROWANIA TERENU		SKALA 1:500 rys. nr O-01
Stadium: PROJEKT BUDOWLANY		

ŁĄCZY AKRUSZ NR O-04

ŁĄCZY AKRUSZ NR O-02

ŁĄCZY AKRUSZ NR O-02

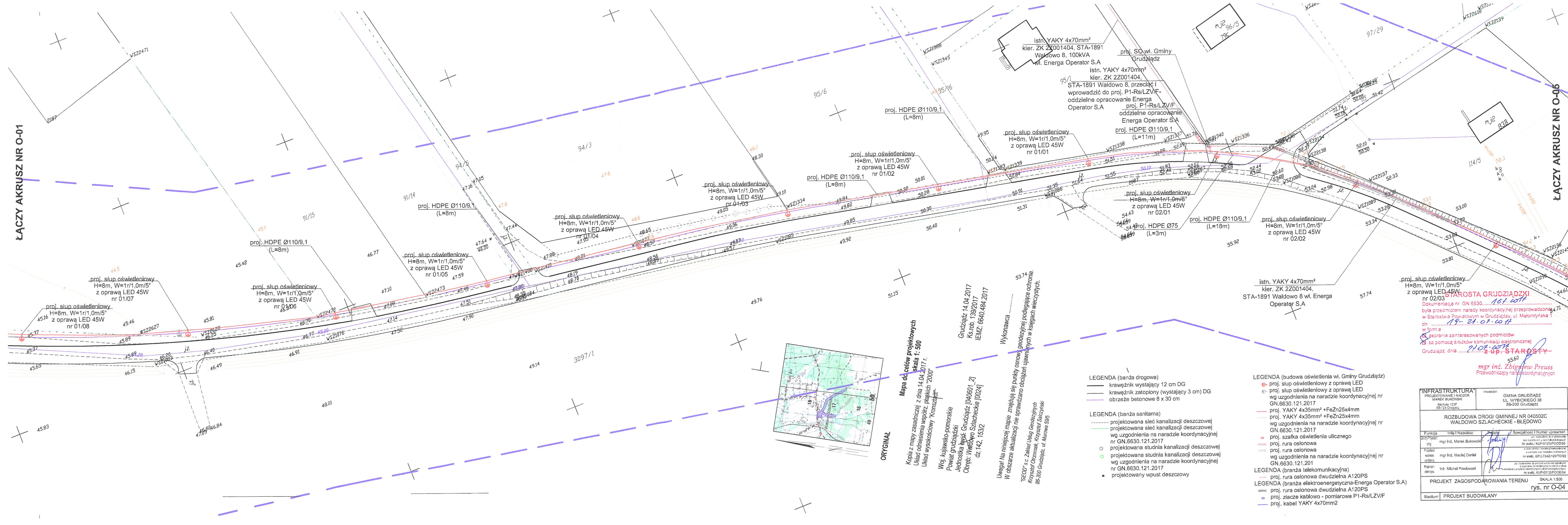


STAROSTA GRUDZIĄDZKI
16.1.2017
Dokumentacja nr GN.6630.121.2017
była przedmiotem narady koordynacyjnej przeprowadzonej
w Starostwie Powiatowym w Grudziądzu, ul. Małomysłowska 1
dn. 19-21.01.2017
w formie:
☒ zebrania zainteresowanych podmiotów
☒ za pomocą środków komunikacji elektronicznej
Grudziądz, dnia 21.01.2017
z up. STAROSTY
mgr inż. Zbigniew Preuss
Przewodniczący narad koordynacyjnych

- LEGENDA (budowa oświetlenia wł. Gminy Grudziądz)**
- proj. słup oświetleniowy z oprawą LED
 - proj. słup oświetleniowy z oprawą LED wg uzgodnienia na naradzie koordynacyjnej nr GN.6630.121.2017
 - proj. YAKY 4x35mm² +FeZn25x4mm
 - proj. YAKY 4x35mm² +FeZn25x4mm wg uzgodnienia na naradzie koordynacyjnej nr GN.6630.121.2017
 - proj. szafka oświetlenia ulicznego
 - proj. rura osłonowa
 - proj. rura osłonowa wg uzgodnienia na naradzie koordynacyjnej nr GN.6630.121.2017
- LEGENDA (branża telekomunikacyjna)**
- proj. rura osłonowa dwudzielna A120PS
- LEGENDA (branża elektroenergetyczna-Energa Operator S.A.)**
- proj. rura osłonowa dwudzielna A120PS
 - proj. złącze kablowo - pomiarowe P1-Rs/LZV/F
 - proj. kabel YAKY 4x70mm²

"INFRASTRUKTURA" PROJEKTOWANIE I NADZÓR MAREK BUKOWSKI Michała 123F 85-124 Grudziądz		Inwestor: GMINA GRUDZIĄDZ UL. WYBICKIEGO 38 86-300 Grudziądz	
ROZBUDOWA DROGI GMINNEJ NR 040502C WAŁDOWO SZLACHECKIE - BŁĘDOWO			
Funkcja	Imię i Nazwisko	Podpis	Specjalność i Numer uprawnień
Stary Projektant	mgr inż. Marek Bukowski	<i>Marek Bukowski</i>	ust. budowlana do projektowania bez ograniczeń w specjalności drogowej Nr ewid.: KUP/0123/POOD/06
Projektant wodno- sanitarna	mgr inż. Maciej Danieł	<i>Maciej Danieł</i>	w specjalności Instalacyjno-montażowej w zakresie: 10 Instalacyjno-montażowych nr ewid. GP.1.7342/128/TO/92
Projektant elektryczny	inż. Michał Pawłowski	<i>Michał Pawłowski</i>	ust. budowlana do projektowania bez ograniczeń w zakresie: 10 Instalacyjno-montażowych Instalacji i urządzeń elektrycznych i elektroenergetycznych nr ewid. KUP/0012/POOE/04
PROJEKT ZAGOSPODAROWANIA TERENU			SKALA 1:500
rys. nr O-03			
Stadium:	PROJEKT BUDOWLANY		

ŁĄCZY AKRUSZ NR O-01



ŁĄCZY AKRUSZ NR O-02



Mapa do celów projektowych
skala 1:500
Kopia z mapy zasadniczej z dnia 14.04.2017 r.
Układ odniesienia współrz. płaskich "2000"
Układ wysokościowy "Kronsztadt"

Woj. kujawsko-pomorskie
Powiat grudziądzki
Jednostka ewid. Grudziądz [040601_2]
Obręb: Wałdowo Szlacheckie [0024]
dz. 142, 153/2

Wykonawca
Grudziądz 14.04.2017
Ks.rob. 139/2017
IENZ. 6640.484.2017
Uwaga! Na niniejszej mapie znajdują się punkty osnowy geodezyjnej podlegające ochronie.
W obszarze aktualizacji nie sprawdzano obciążeń uciążliwych w księgach wieczystych.
"GEOD" s.c. Zakład Usług Geodezyjnych
Krzyżaków 10, 86-300 Grudziądz, ul. Murawa 59/5

- LEGENDA (branża drogowa)
- krawężnik wystający 12 cm DG
 - krawężnik zatopiony (wystający 3 cm) DG
 - obrzeże betonowe 8 x 30 cm
- LEGENDA (branża sanitarna)
- projektowana sieć kanalizacji deszczowej
 - projektowana sieć kanalizacji deszczowej wg uzgodnienia na naradzie koordynacyjnej nr GN.6630.121.2017
 - projektowana studnia kanalizacji deszczowej
 - projektowana studnia kanalizacji deszczowej wg uzgodnienia na naradzie koordynacyjnej nr GN.6630.121.2017
 - projektowany wpust deszczowy

- LEGENDA (budowa oświetlenia wł. Gminy Grudziądz)
- proj. słup oświetleniowy z oprawą LED
 - proj. słup oświetleniowy z oprawą LED wg uzgodnienia na naradzie koordynacyjnej nr GN.6630.121.2017
 - proj. YAKY 4x35mm² + FeZn25x4mm
 - proj. YAKY 4x35mm² + FeZn25x4mm wg uzgodnienia na naradzie koordynacyjnej nr GN.6630.121.2017
 - proj. szafka oświetlenia ulicznego
 - proj. rura osłonowa
 - proj. rura osłonowa wg uzgodnienia na naradzie koordynacyjnej nr GN.6630.121.201
- LEGENDA (branża telekomunikacyjna)
- proj. rura osłonowa dwudzielna A120PS
- LEGENDA (branża elektroenergetyczna-Energa Operator S.A.)
- proj. rura osłonowa dwudzielna A120PS
 - proj. złącze kablowe - pomiarowe P1-Rs/LZV/F
 - proj. kabel YAKY 4x70mm²

STAROSTA GRUDZIĄDZKI
nr 02/03
Dokumentacja nr. GN.6630.121.2017
była przedmiotem narady koordynacyjnej przeprowadzonej
w Starostwie Powiatowym w Grudziądzu, ul. Małomysłowska 1
dn. 19.01.2017 r.
w formie
za zebrania zainteresowanych podmiotów
za pomocą środków komunikacji elektronicznej
Grudziądz, dnia
mgr inż. Zbigniew Preuss
Przewodniczący narady koordynacyjnej

INFRRASTRUKTURA		Inwestor:	
PROJEKTOWANIE I NADZÓR MAREK BUKOWSKI Michała 123F 86-104 Grudziądz		GMINA GRUDZIĄDZ UL. WYBICKIEGO 38 86-300 Grudziądz	
ROZBUDOWA DRUGI GMINNEJ NR 040502C WAŁDOWO SZLACHECKIE - BĘDOWO			
Funkcja	Imię i Nazwisko	Pozycja	Specjalność i Numer uprawnień
mgr inż.	Marek Bukowski	mgr inż.	mgr inż. Marek Bukowski Nr ewid.: KUP.0172.POOB.06
mgr inż.	Maciej Daniel	mgr inż.	mgr inż. Maciej Daniel Nr ewid.: GP.1342.1297.062
mgr inż.	Michał Pawłowski	mgr inż.	mgr inż. Michał Pawłowski Nr ewid.: KUP.0172.POOB.04
PROJEKT ZAGOSPODAROWANIA TERENU			
SKALA 1:500			
rys. nr O-04			
Stadium:	PROJEKT BUDOWLANY		

