

Grudziądz, dnia... 26. LIP. 2017 ...  
RG/2MMD/AK/U/691/2017

Starostwo Powiatowe w Grudziądzu  
Wydział Geodezji, Kartografii, Katastru i Gospodarki Nieruchomościami  
ul. Małomłyńska 1  
86-300 Grudziądz

Dotyczy: projektowanych sieci: oświetlenia ulicznego oraz sieci kanalizacji deszczowej w ramach przewidywanej przebudowy i rozbudowy dróg gminnych nr 040403C i 040502C relacji Wałdowo Szlacheckie – Błędowo na terenie w m. Wałdowo Szlacheckie gm. Grudziądz zgodnie z załączonymi planami – zmiany przebiegu w stosunku do sprawy nr GN.6630.121.2017.

W odpowiedzi do sprawy j. w. informujemy, że plany sytuacyjne terenu przedmiotowej inwestycji uzgodniono pod względem uzbrojenia elektroenergetycznego z uwagami jak niżej:

**OZNACZENIA:**

**kabel elektroenergetyczny nN-0,4 kV**

1. Skrzyżowania i zbliżenia z istniejącymi kablami elektroenergetycznymi będącymi w naszej eksploatacji, które występują w obrębie budowy projektowanych sieci: oświetlenia ulicznego oraz kanalizacji deszczowej ze zmienionym przebiegiem w ramach przewidywanej przebudowy oraz rozbudowy przedmiotowych dróg gminnych w obszarze gminy Grudziądz należy wykonać zgodnie z normą PN-76/E-05125.
2. Istniejące kable elektroenergetyczne wkreślono orientacyjnie. Celem dokładnego ustalenia tras kabli należy wykonać ręczne przekopy próbne.
3. Prace ziemne prowadzone w pobliżu kabli elektroenergetycznych wykonać ręcznie (łopatą).
4. Wszystkie uszkodzenia istniejących kabli elektroenergetycznych z racji prowadzenia robót zostaną usunięte kosztem inwestora.
5. Prowadzenie robót budowlanych w pobliżu czynnych napowietrznych linii elektroenergetycznych wykonywać zgodnie z Rozporządzeniem Ministra Infrastruktury z dnia 6 lutego 2003r. w sprawie bezpieczeństwa i higieny pracy podczas wykonywania robót budowlanych (Dz. U. nr 47 poz. 401 z dnia 19 marca 2003r.)
6. Pod elektroenergetycznymi liniami napowietrznymi nie wolno składować materiałów oraz prowadzić robót sprzętem mechanicznym.
7. Wkreślone kable nN-0,4 kV należy nanieść na wszystkie egzemplarze projektu.
8. Przed przystąpieniem do wykonawstwa należy uaktualnić powyższe uzgodnienie.
9. Uzgodnienie ważne do dnia... 26. LIP. 2017 ...

**UWAGA:**

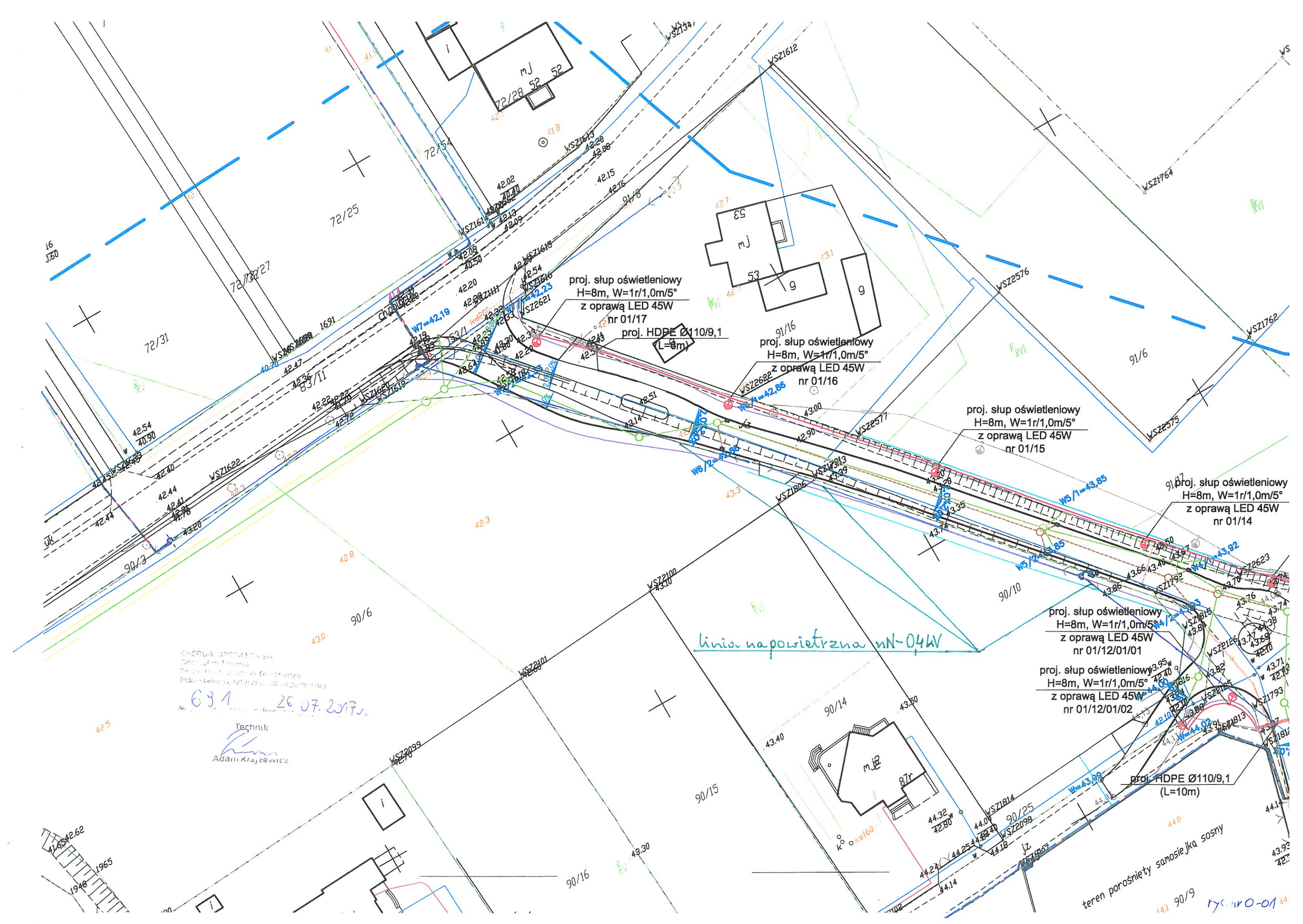
- Orientacyjnie wkreślono istniejące elektroenergetyczne linie napowietrzne SN-15 kV i nN-0,4 kV.
- W miejscach skrzyżowań i zbliżeń zmienionych projektowanych sieci: oświetlenia ulicznego oraz kanalizacji deszczowej z istniejącymi kablami elektroenergetycznymi nN-0,4 kV na w/w kable należy nałożyć rury ochronne dwudzielne np. typu AROT dostosowane do przekrojów kabli.
- Prace związane z rozwiązaniem kolizji należy zgłosić pisemnie z 14 dniowym wyprzedzeniem podając numer niniejszego uzgodnienia oraz wykonać pod nadzorem pracowników tutejszego Rejonu Dystrybucji, po uprzednim przygotowaniu miejsc pracy i wyłączeniu kabli spod napięcia. Za wyłączenie urządzeń oraz przygotowanie miejsc pracy zostanie wystawiona faktura VAT zgodnie z obowiązującą Taryfą ENERGA-OPERATOR SA.
- Wszystkie roboty ziemne związane z realizacją rzeczzonej inwestycji w skrzyżowaniach i zbliżeniach z istniejącymi urządzeniami elektroenergetycznymi będącymi naszą własnością należy wykonać w sposób nie powodujący trudności w prawidłowej eksploatacji tych urządzeń.
- W przypadkach uszkodzeń lub awarii przedmiotowych kabli, koszty napraw i poniesione straty jak również utracone korzyści przez Rejon Dystrybucji w Grudziądzu będące efektem tych uszkodzeń podczas wykonywania robót pokrywa ich wykonawca.

K/O: 2MMD - a/a  
W zał. plany sytuacyjne  
Sprawę prowadzi: Adam Krajewicz  
tel. (056) 470 62 92

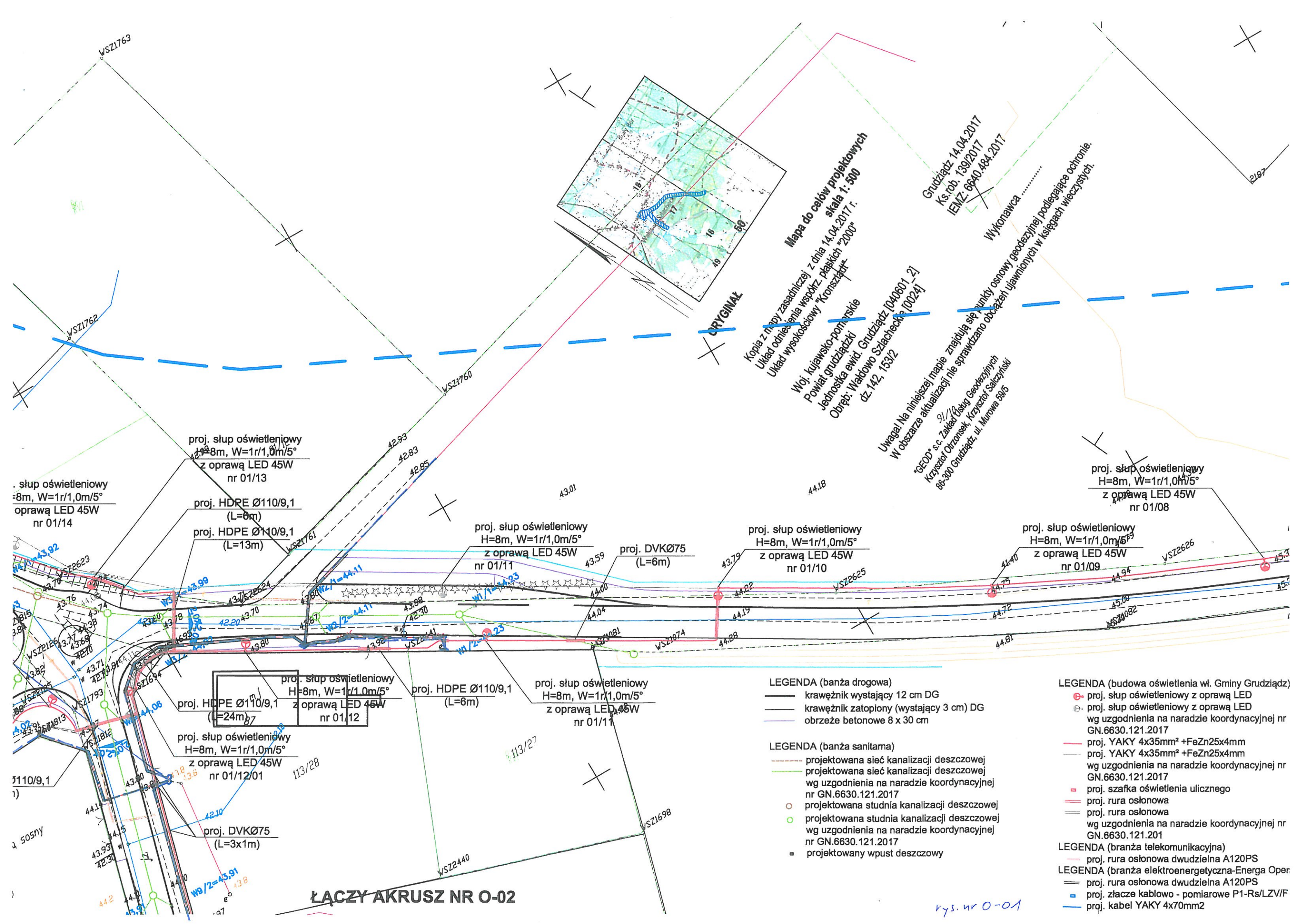
Kierownik Działu  
Dokumentacji Energetycznej

*[Podpis]*  
Grzegorz Szumowski









ORYGINAL

Mapa do celów projektowych  
Kopia z mapy zasadniczej z dnia 14.04.2017 r.  
Układ odniesienia współrz. płaskich "2000"  
Układ wysokościowy "Kronstadt"  
Woj. kujawsko-pomorskie  
Powiat grudziądzki  
Jednostka ewid. Grudziądz [040601\_2]  
Obręb: Wądołowo Szlachecka  
dz. 142, 153/2

Grudziądz 14.04.2017  
Ks.rob. 139/2017  
IEMZ: 6640.484.2017

Wykonawca .....  
punkty osnowy geodezyjnej podlegające ochronie.  
W obszarze aktualizacji nie sprawdzano obciążań ujawnionych w księgach wieczystych.

Uwaga! Na niniejszej mapie znajdują się punkty osnowy geodezyjnej podlegające ochronie.  
W obszarze aktualizacji nie sprawdzano obciążań ujawnionych w księgach wieczystych.

9/1/16  
"GEOD" s.c. Zakład Usług Geodezyjnych  
Krzyżów Oronosk. Krzyżów Salczynski  
86-300 Grudziądz, ul. Murowa 59/5

proj. słup oświetleniowy  
H=8m, W=1r/1,0m/5°  
z oprawą LED 45W  
nr 01/14

proj. słup oświetleniowy  
H=8m, W=1r/1,0m/5°  
z oprawą LED 45W  
nr 01/13

proj. HDPE Ø110/9,1  
(L=6m)  
proj. HDPE Ø110/9,1  
(L=13m)

proj. słup oświetleniowy  
H=8m, W=1r/1,0m/5°  
z oprawą LED 45W  
nr 01/11

proj. DVKØ75  
(L=6m)

proj. słup oświetleniowy  
H=8m, W=1r/1,0m/5°  
z oprawą LED 45W  
nr 01/10

proj. słup oświetleniowy  
H=8m, W=1r/1,0m/5°  
z oprawą LED 45W  
nr 01/09

proj. słup oświetleniowy  
H=8m, W=1r/1,0m/5°  
z oprawą LED 45W  
nr 01/08

proj. słup oświetleniowy  
H=8m, W=1r/1,0m/5°  
z oprawą LED 45W  
nr 01/12

proj. HDPE Ø110/9,1  
(L=24m)  
proj. słup oświetleniowy  
H=8m, W=1r/1,0m/5°  
z oprawą LED 45W  
nr 01/12/01

proj. HDPE Ø110/9,1  
(L=6m)

proj. słup oświetleniowy  
H=8m, W=1r/1,0m/5°  
z oprawą LED 45W  
nr 01/11

proj. DVKØ75  
(L=3x1m)

LEGENDA (banża drogowa)  
— krawężnik wystający 12 cm DG  
— krawężnik zatopiony (wystający 3 cm) DG  
— obrzeże betonowe 8 x 30 cm

LEGENDA (banża sanitarna)  
— projektowana sieć kanalizacji deszczowej  
wg uzgodnienia na naradzie koordynacyjnej  
nr GN.6630.121.2017  
○ projektowana studnia kanalizacji deszczowej  
wg uzgodnienia na naradzie koordynacyjnej  
nr GN.6630.121.2017  
■ projektowany wpust deszczowy

LEGENDA (budowa oświetlenia wł. Gminy Grudziądz)  
● proj. słup oświetleniowy z oprawą LED  
● proj. słup oświetleniowy z oprawą LED  
wg uzgodnienia na naradzie koordynacyjnej nr  
GN.6630.121.2017  
— proj. YAKY 4x35mm² +FeZn25x4mm  
— proj. YAKY 4x35mm² +FeZn25x4mm  
wg uzgodnienia na naradzie koordynacyjnej nr  
GN.6630.121.2017  
□ proj. szafka oświetlenia ulicznego  
— proj. rura osłonowa  
— proj. rura osłonowa  
wg uzgodnienia na naradzie koordynacyjnej nr  
GN.6630.121.201

LEGENDA (branża telekomunikacyjna)  
— proj. rura osłonowa dwudzielna A120PS  
LEGENDA (branża elektroenergetyczna-Energa Oper)  
— proj. rura osłonowa dwudzielna A120PS  
□ proj. złącze kablowe - pomiarowe P1-Rs/LZV/F  
— proj. kabel YAKY 4x70mm2

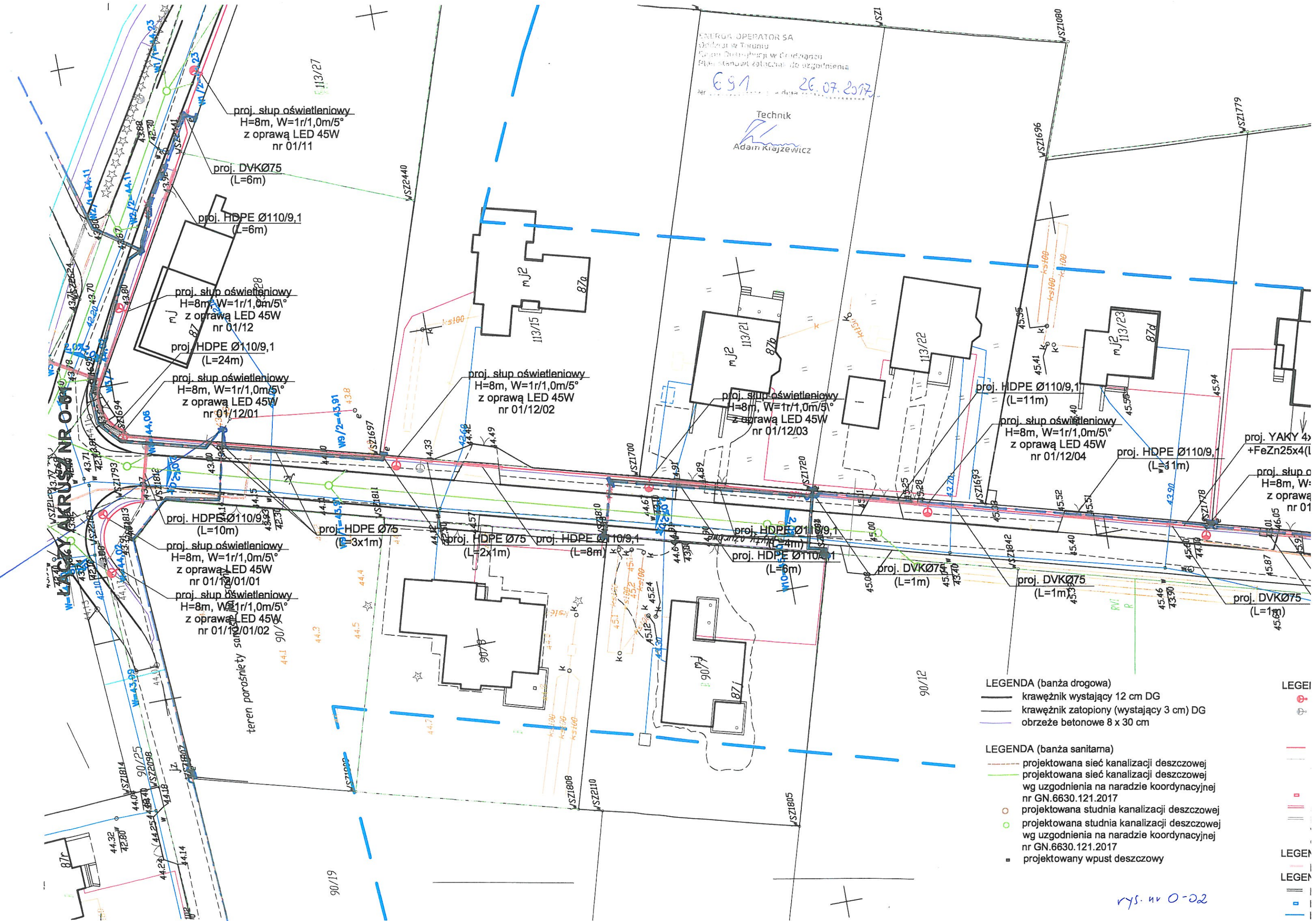
ŁĄCZY AKRUSZ NR O-02

rys. nr O-01



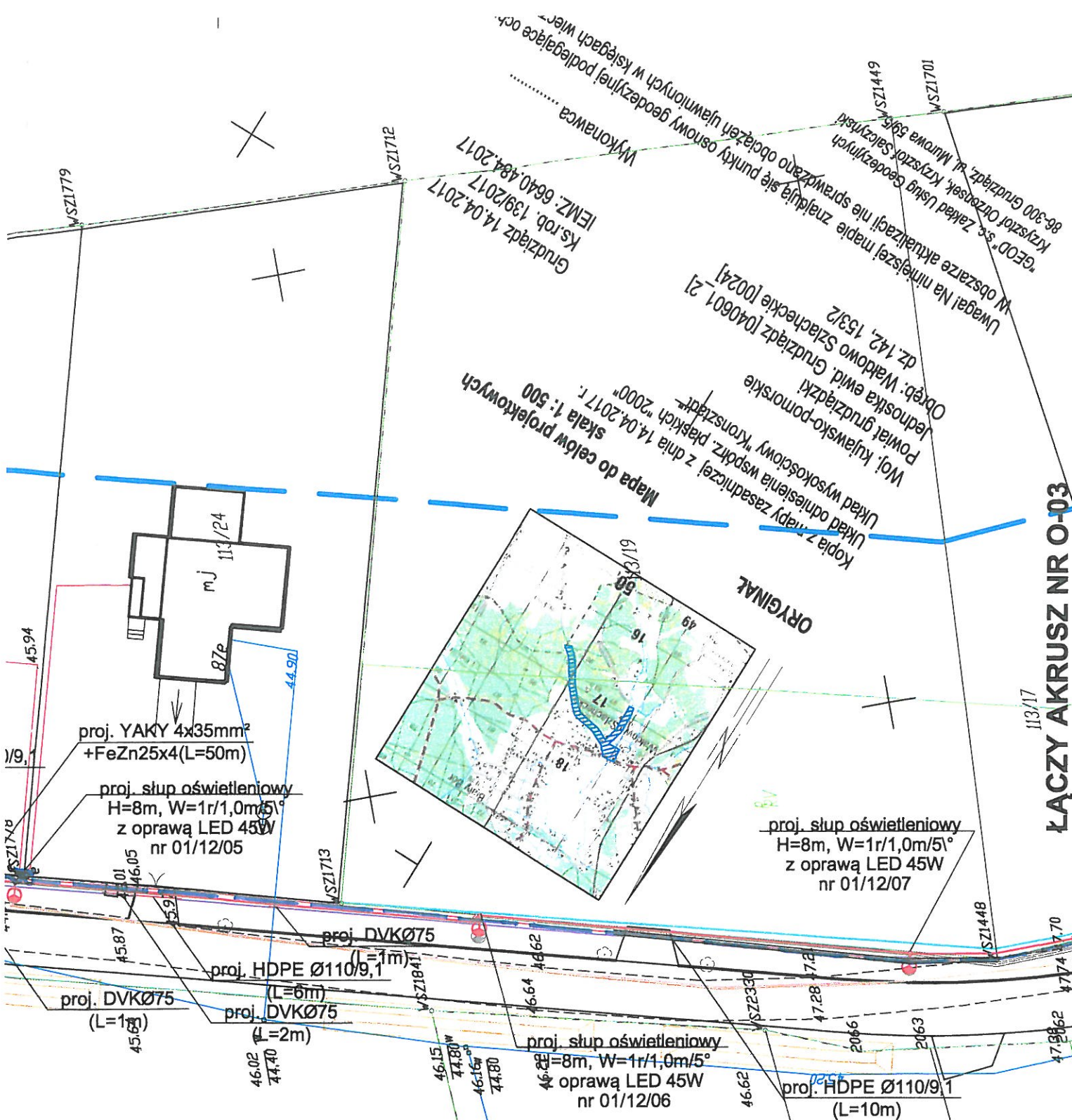
W-14 AKRUSZ NR 0-01

ENERGIA OPERATOR SA  
oddział w Toruniu  
Kierownik Działu Projektów w Oddziale  
Plan stanowi załącznik do zgłoszenia  
Nr 691 26.07.2017  
Technik  
Adam Krajewicz



- LEGENDA (banża drogowa)
- krawężnik wystający 12 cm DG
  - krawężnik zatopiony (wystający 3 cm) DG
  - obrzeże betonowe 8 x 30 cm
- LEGENDA (banża sanitarna)
- projektowana sieć kanalizacji deszczowej
  - projektowana sieć kanalizacji deszczowej wg uzgodnienia na naradzie koordynacyjnej nr GN.6630.121.2017
  - projektowana studnia kanalizacji deszczowej
  - projektowana studnia kanalizacji deszczowej wg uzgodnienia na naradzie koordynacyjnej nr GN.6630.121.2017
  - projektowany wpust deszczowy
- rys. nr 0-02





LEGENDA (budowa oświetlenia wł. Gminy Grudziądz)

- proj. słup oświetleniowy z oprawą LED
- proj. słup oświetleniowy z oprawą LED
- proj. YAKY 4x35mm² + FeZn25x4mm
- proj. YAKY 4x35mm² + FeZn25x4mm
- proj. szafka oświetlenia ulicznego
- proj. rura osłonowa
- proj. rura osłonowa

LEGENDA (branża telekomunikacyjna)

- proj. rura osłonowa dwudzielna A120PS

LEGENDA (branża elektroenergetyczna-Energa Operator S.A)

- proj. rura osłonowa dwudzielna A120PS
- proj. złącze kablowo - pomiarowe P1-Rs/LZV/F
- proj. kabel YAKY 4x70mm²

<b>"INFRASTRUKTURA"</b> PROJEKTOWANIE I NADZÓR MAREK BUKOWSKI Michale 123F 85-124 Drągacz		Inwestor: GMINA GRUDZIĄDZ UL. WYBICKIEGO 38 86-300 Grudziądz	
ROZBUDOWA DROGI GMINNEJ NR 040502C WAŁDOWO SZLACHECKIE - BŁĘDOWO			
Funkcja	Imię i Nazwisko	Podpis	Specjalność i Numer uprawnień
Główny Projektant drogi	mgr inż. Marek Bukowski		upr. budowlane do projektowania bez ograniczeń w specjalności drogowo- Nr ewid.: KUP/0123/POOD/0
Projektant wod-kan sanitarna	mgr inż. Maciej Daniel		w specjalności instalacyjno-inżynierskiej w zakresie sieci i instalacji sanitarnych nr ewid. GP.1.7342/129/TOK
Projektant elektryka	inż. Michał Pawłowski		upr. budowlane do projektowania bez ograniczeń w specjalności instalacyjnej w zakresie skł. instalacji i urządzeń elektrycznych i elektroenergetycznych nr ewid. KUP/0012/POOE/0
PROJEKT ZAGOSPODAROWANIA TERENU			SKALA 1:500
			rys. nr O-03
Stadium:	PROJEKT BUDOWLANY		

113/17



**ŁĄCZY AKRUSZ NR O-02**

ENERGA-OPERATOR SA  
Oddział w Toruniu  
Rynek Duszynowski w Górnym Łądzu  
Plac Stokowa 2a tel. 76 608 10 00 do uzgodnienia

63/

26.07.2017.

Technik  
Adam Krajewicz

86-300 Grudziądz, ul. Murowa 39/5  
 GEOD\* s.c. Zakład Usług Geodezyjnych  
 Krzysztof Orzonski, Krzysztof Sakiński  
 Na niniejszej mapie znajdują się punkty osnowy geodezyjnej podlegające ochronie  
 w księgach wieczystych  
 Wykonawca .....  
 Ks.rob. 139/2017  
 IEMZ. 6640.484.2017  
 Grudziądz 14.04.2017

[illegible]

ORIGINAL

proj. słup  
H=8m,  
z oprawy  
nr  
proj. DW  
(L=2m)  
proj. HDE  
(L=

proj. słup oświetleniowy  
H=8m, W=1r/1,0m/5°  
z oprawą LED 45W  
nr 01/12/10

proj. DVKØ75  
(L=1m)

~~proj. słup oświetleniowy  
H=8m, W=1r/1,0m/5°  
z oprawą LED 45W  
nr 01/12/09~~

proj. HDPEØ110/9,1  
(L=6m)

proj. DVKØ75  
(L=1m)

proj. HDPE Ø10/9,1  
(L=13m)








proj. słup oświetleniowy  
H=8m, W=1r/1,0m/5°  
z oprawą LED 45W  
nr 01/12/08

proj. strop oświetleniowy  
H=8m, W=1r/1,0m/5°  
z oprawą LED 45W  
nr 01/12/07

LEGENDA (banża drogowa)

- krawężnik wystający
- krawężnik zatopiony
- obrzeże betonowe 8

LEGENDA (banža sanitarna)

-  projektowana sieć kanalizacji deszczowej
-  projektowana sieć kanalizacji deszczowej
-  wg uzgodnienia na naradzie koordynacyjnej nr GN.6630.121.2017
-  projektowana studnia kanalizacji deszczowej
-  projektowana studnia kanalizacji deszczowej
-  wg uzgodnienia na naradzie koordynacyjnej nr GN.6630.121.2017
-  projektowany wpust deszczowy

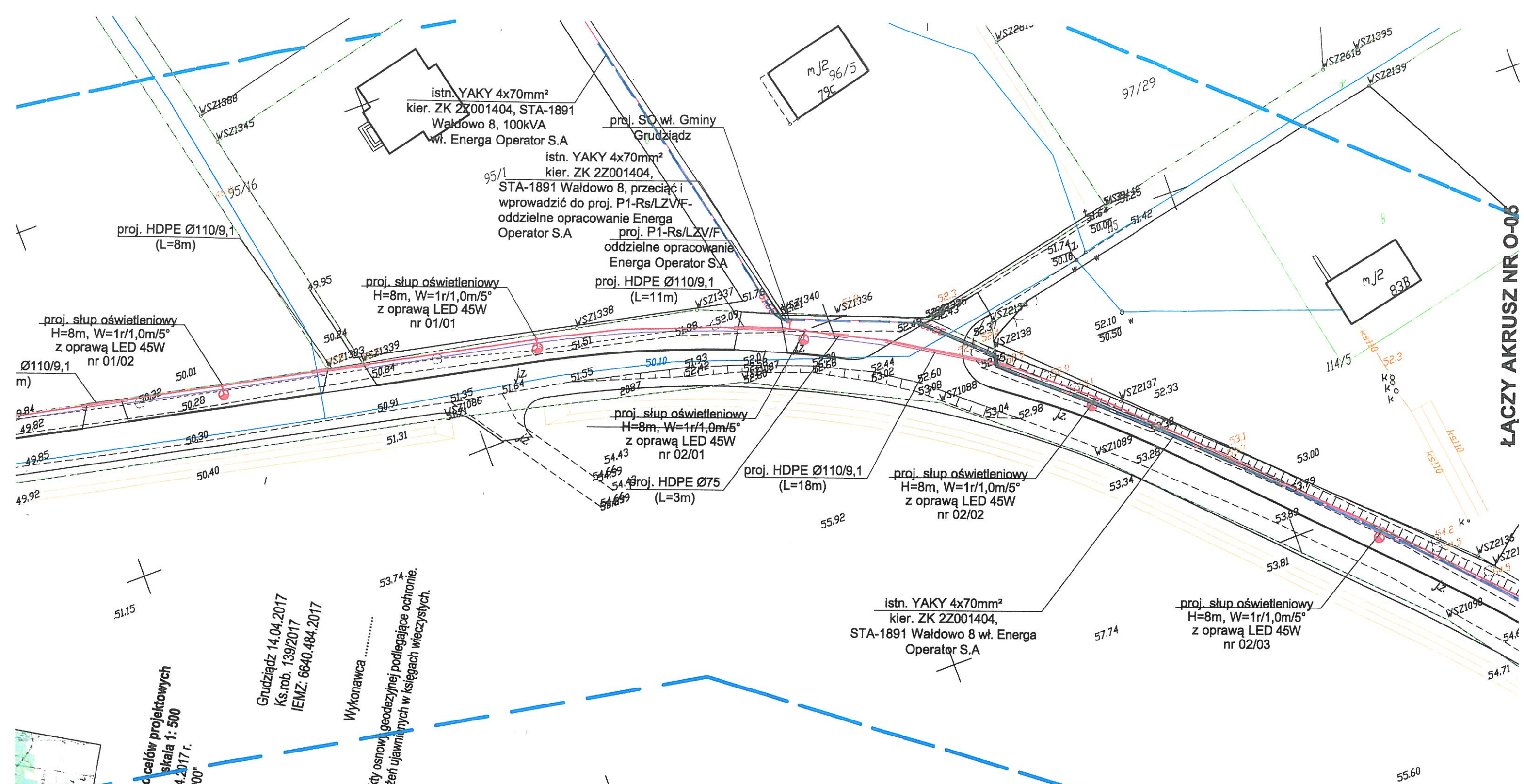
Linia napowietrzna SN-15kV

rys. nr 0-03









ORYGINAŁ

Mapa do celów projektowych  
skala 1: 500  
Kopia z mapy zasadniczej z dnia 14.04.2017 r.  
Układ odniesienia współrz. płaskich "2000"  
Układ wysokościowy "Kronsztadt"  
Woj. kujawsko-pomorskie  
Powiat grudziądzki  
Jednostka ewid. Grudziądz [040601\_2]  
Obręb: Wałdowo Szlacheckie [0024]  
dz. 142, 153/2  
Grudziądz 14.04.2017  
Ks.rob. 139/2017  
IEMZ: 6640.484.2017  
Wykonawca .....  
Uwaga! Na niniejszej mapie znajdują się punkty osnowy geodezyjnej podlegające ochronie.  
W obszarze aktualizacji nie sprawdzano obciążeń ujawnionych w księgach wieczystych.  
"GEOD" s.c. Zakład Usług Geodezyjnych  
Krzyżostów Otrznosk, Krzyżost Salczyński  
86-300 Grudziądz, ul. Młowa 59/5

- LEGENDA (bania drogowa)**
- krawężnik wystający 12 cm DG
  - krawężnik zatopiony (wystający 3 cm) DG
  - obrzeże betonowe 8 x 30 cm
- LEGENDA (bania sanitarna)**
- projektowana sieć kanalizacji deszczowej wg uzgodnienia na naradzie koordynacyjnej nr GN.6630.121.2017
  - projektowana studnia kanalizacji deszczowej wg uzgodnienia na naradzie koordynacyjnej nr GN.6630.121.2017
  - projektowany wpust deszczowy

- LEGENDA (budowa oświetlenia wł. Gminy Grudziądz)**
- proj. słup oświetleniowy z oprawą LED wg uzgodnienia na naradzie koordynacyjnej nr GN.6630.121.2017
  - proj. YAKY 4x35mm² + FeZn25x4mm wg uzgodnienia na naradzie koordynacyjnej nr GN.6630.121.2017
  - proj. szafka oświetlenia ulicznego
  - proj. rura osłonowa wg uzgodnienia na naradzie koordynacyjnej nr GN.6630.121.201
- LEGENDA (branża telekomunikacyjna)**
- proj. rura osłonowa dwudzielna A120PS
- LEGENDA (branża elektroenergetyczna-Energa Operator S.A.)**
- proj. złącze kablowe - pomiarowe P1-Rs/LZV/F
  - proj. kabel YAKY 4x70mm2

<b>"INFRASTRUKTURA"</b> PROJEKTOWANIE I NADZÓR MAREK BUKOWSKI Michała 123F 85-124 Drągacz		Inwestor: GMINA GRUDZIĄDZ UL. WYBICKIEGO 38 86-300 Grudziądz	
ROZBUDOWA DROGI GMINNEJ NR 040502C WAŁDOWO SZLACHECKIE - BŁĘDOWO			
Funkcja	Imię i Nazwisko	Podpis	Specjalność i Numer uprawnień
Główny Projektant drogi	mgr inż. Marek Bukowski		upr. budowlane do projektowania bez ograniczeń w specjalności drogowej Nr ewid.: KUP/0123/POOD/06
Projektant wod-kan sanitarna	mgr inż. Maciej Daniel		w specjalności instalacyjno-inżynierskiej w zakresie sieci i instalacji sanitarnych nr ewid. GP.I.7342/129/TO/82
Projektant elektryka	inż. Michał Pawłowski		upr. budowlane do projektowania bez ograniczeń w specjalności instalacyjnej w zakresie sieci, instalacji i urządzeń elektrycznych i elektroenergetycznych nr ewid. KUP/0012/POOE/04
PROJEKT ZAGOSPODAROWANIA TERENU			SKALA 1:500
			rys. nr O-04
Stadium:	PROJEKT BUDOWLANY		



ŁĄCZY AKRUSZ NR 0-04

proj. słup oświetleniowy  
H=8m, W=1r/1,0m/5°  
z oprawą LED 45W  
nr 02/04

proj. słup oświetleniowy  
H=8m, W=1r/1,0m/5°  
z oprawą LED 45W  
nr 02/03

proj. słup oświetleniowy  
H=8m, W=1r/1,0m/5°  
z oprawą LED 45W  
nr 02/05

proj. słup oświetleniowy  
H=8m, W=1r/1,0m/5°  
z oprawą LED 45W  
nr 02/06

proj. słup oświetleniowy  
H=8m, W=1r/1,0m/5°  
z oprawą LED 45W  
nr 02/07

proj. słup oświetleniowy  
H=8m, W=1r/1,0m/5°  
z oprawą LED 45W  
nr 02/08

proj. HDPE Ø110/9,1  
(L=8m)

istn. YAKY 4x70mm<sup>2</sup>  
kier. ST Wałdowo 8, 100kVA  
wł. Energa Operator S.A

proj. HDPE Ø110/9,1  
(L=8m)

istn. 2Z-00555 (bez zmian)  
wł. Energa Operator S.A

proj. HDPE Ø110/9,1  
(L=8m)

proj. HDPE Ø110/9,1  
(L=8m)

ENERGA-OPERATOR SA  
z siedzibą w Wałdowie 8, 100kVA  
Miejscowość Wałdowo 8, 100kVA  
Nr. 26.07.2017.  
Technik  
Adam Krądzewicz



ORYGINAŁ

Mapa do celów projektowych  
skala 1:500  
Kopia z mapy zasadniczej z dnia 14.04.2017 r.  
Układ odniesienia współrz. płaskich "2000"  
Układ wysokościowy "Kronsztaht"

Woj. kujawsko-pomorskie  
Powiat grudziądzki  
Jednostka ewid. Grudziądz [040601\_2]  
Obręb: Wałdowo Szlacheckie [0024]  
dz. 142, 153/2

Grudziądz 14.04.2017  
Ks.rol. 139/2017  
IEMZ: 5640.484.2017

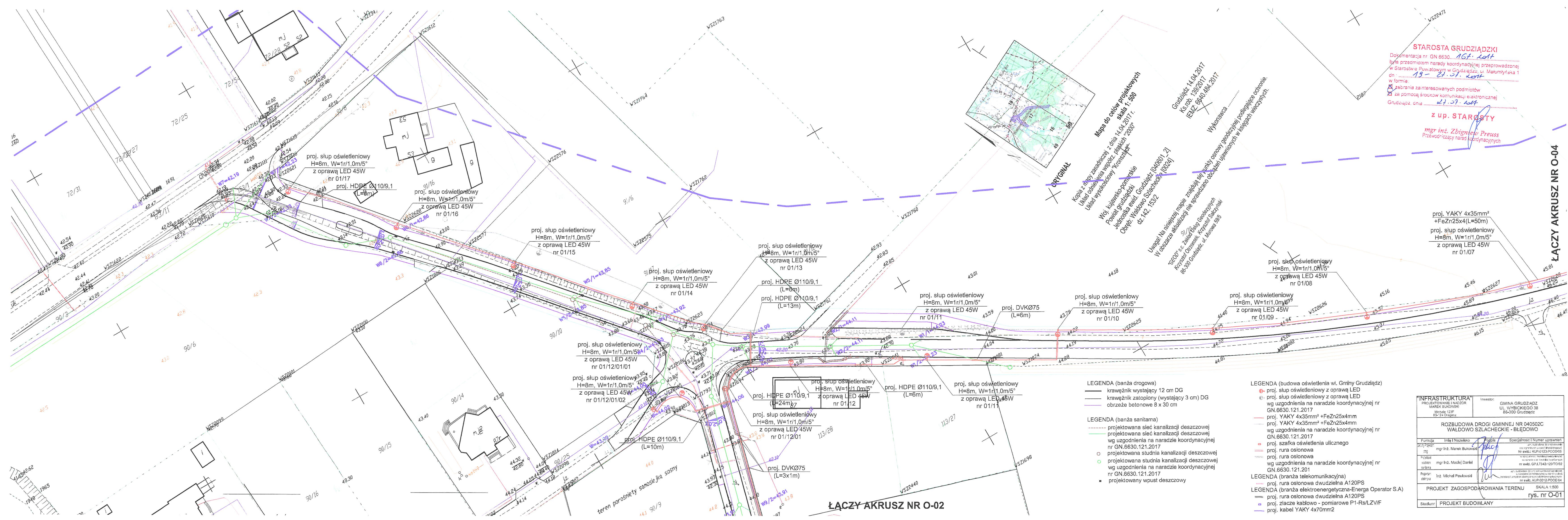
Wykonawca .....

Uwaga! Na niniejszej mapie znajdują się punkty osnowy geodezyjnej podlegające ochronie.  
W obszarze aktualizacji nie sprawdzano obciążeń ujawnionych w księgach wieczystych.

"GEOD" s.c. Zakład Usług Geodezyjnych  
Krzysztof Otrzonsek, Krzysztof Salczynski  
86-300 Grudziądz, ul. Murowa 59/5

rys. nr 0-05

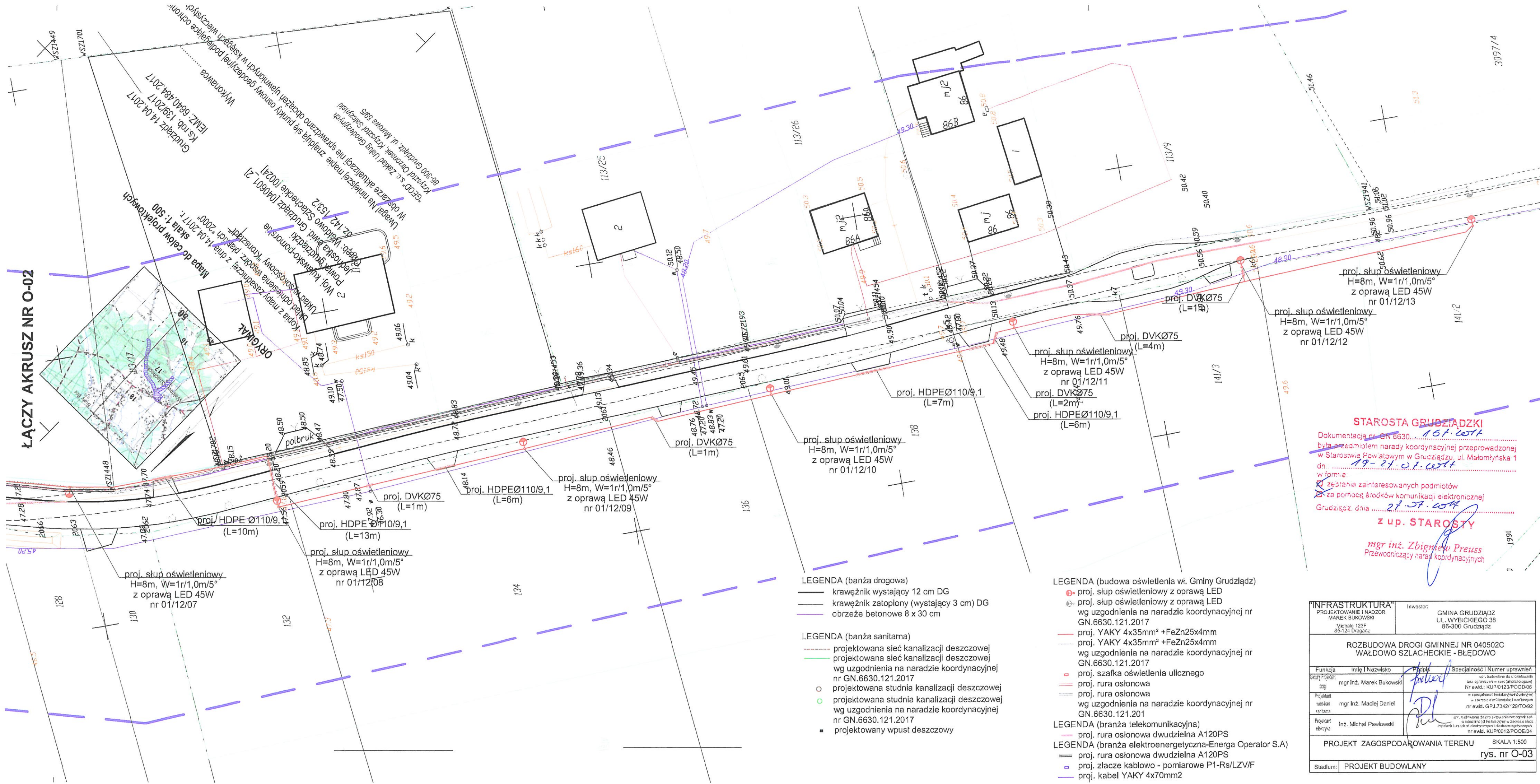












**STAROSTA GRUDZIĄDZKI**  
16.1.2017  
Dokumentacja nr GN.6630.121.2017  
była przedmiotem narady koordynacyjnej przeprowadzonej  
w Starostwie Powiatowym w Grudziądzu, ul. Małomysłowska 1  
dn. 19-21.01.2017  
w formie:  
☒ zebrania zainteresowanych podmiotów  
☒ za pomocą środków komunikacji elektronicznej  
Grudziądz, dnia 21.01.2017  
**z up. STAROSTY**  
mgr inż. Zbigniew Preuss  
Przewodniczący narad koordynacyjnych

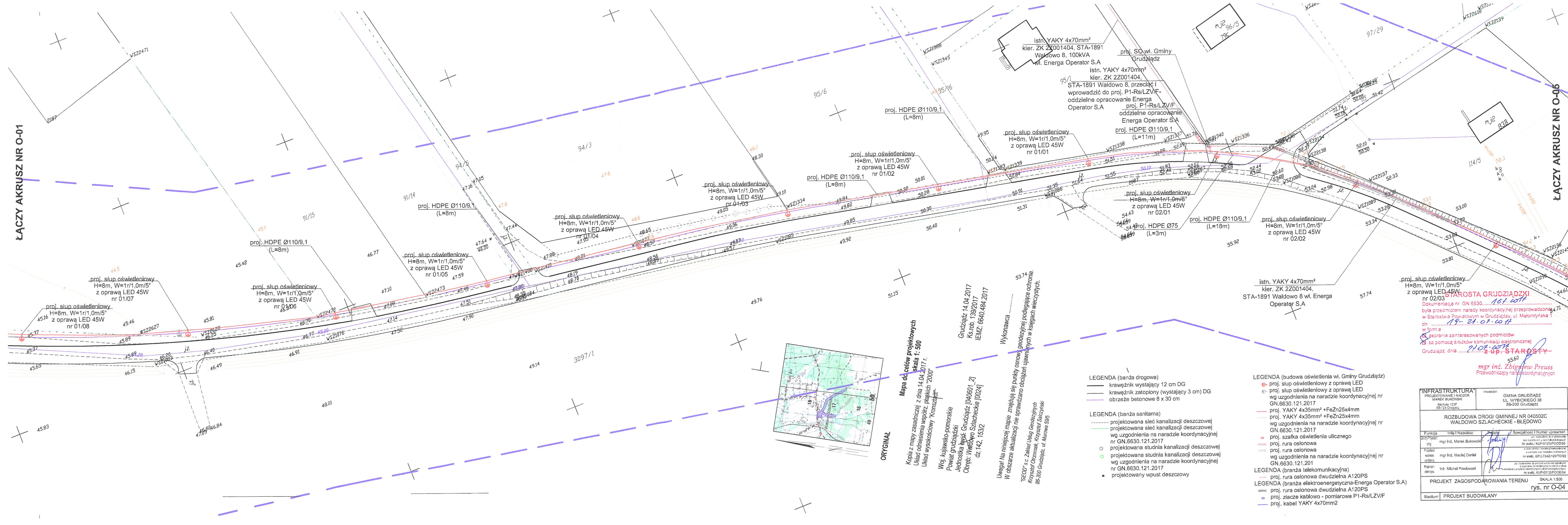
- LEGENDA (banża drogowa)**
- krawężnik wystający 12 cm DG
  - krawężnik zatopiony (wystający 3 cm) DG
  - obrzeże betonowe 8 x 30 cm
- LEGENDA (banża sanitarna)**
- projektowana sieć kanalizacji deszczowej
  - projektowana sieć kanalizacji deszczowej wg uzgodnienia na naradzie koordynacyjnej nr GN.6630.121.2017
  - projektowana studnia kanalizacji deszczowej
  - projektowana studnia kanalizacji deszczowej wg uzgodnienia na naradzie koordynacyjnej nr GN.6630.121.2017
  - projektowany wpust deszczowy

- LEGENDA (budowa oświetlenia wł. Gminy Grudziądz)**
- proj. słup oświetleniowy z oprawą LED
  - proj. słup oświetleniowy z oprawą LED wg uzgodnienia na naradzie koordynacyjnej nr GN.6630.121.2017
  - proj. YAKY 4x35mm<sup>2</sup> +FeZn25x4mm
  - proj. YAKY 4x35mm<sup>2</sup> +FeZn25x4mm wg uzgodnienia na naradzie koordynacyjnej nr GN.6630.121.2017
  - proj. szafka oświetlenia ulicznego
  - proj. rura osłonowa
  - proj. rura osłonowa wg uzgodnienia na naradzie koordynacyjnej nr GN.6630.121.2017
- LEGENDA (branża telekomunikacyjna)**
- proj. rura osłonowa dwudzielna A120PS
- LEGENDA (branża elektroenergetyczna-Energa Operator S.A.)**
- proj. rura osłonowa dwudzielna A120PS
  - proj. złącze kablowo - pomiarowe P1-Rs/LZV/F
  - proj. kabel YAKY 4x70mm<sup>2</sup>

"INFRASTRUKTURA" PROJEKTOWANIE I NADZÓR MAREK BUKOWSKI Michała 123F 85-124 Grudziądz		Inwestor: GMINA GRUDZIĄDZ UL. WYBICKIEGO 38 86-300 Grudziądz	
ROZBUDOWA DROGI GMINNEJ NR 040502C WAŁDOWO SZLACHECKIE - BŁĘDOWO			
Funkcja	Imię i Nazwisko	Podpis	Specjalność i Numer uprawnień
Stary Projektant	mgr inż. Marek Bukowski		inż. budowlana do projektowania bez ograniczeń w specjalności drogowej Nr ewid.: KUP/0123/POOD/06
Projektant mechaniczny	mgr inż. Maciej Danieł		w specjalności Instalacyjno-montażowej w zakresie: 10 Instalacyjno-montażowych nr ewid. GP.1.7342/128/TO/92
Projektant elektryczny	inż. Michał Pawłowski		inż. budowlana do projektowania bez ograniczeń w specjalności Instalacyjno-montażowej Instalacji i urządzeń elektrycznych i elektroenergetycznych nr ewid. KUP/0012/POOE/04
PROJEKT ZAGOSPODAROWANIA TERENU			SKALA 1:500
Stadium: PROJEKT BUDOWLANY			rys. nr O-03



LĄCZY AKRUSZ NR O-01



LĄCZY AKRUSZ NR O-05



Mapa do celów projektowych  
skala 1:500  
Kopia z mapy zasadniczej z dnia 14.04.2017 r.  
Układ odniesienia współrz. płaskich "2000"  
Układ wysokościowy "Kronsztadt"

Woj. kujawsko-pomorskie  
Powiat grudziądzki  
Jednostka ewid. Grudziądz [040601\_2]  
Obręb: Wałdowo Szlacheckie [0024]  
dz. 142, 153/2

Wykonawca .....  
Grudziądz 14.04.2017  
Ks.rob. 139/2017  
IENZ. 6640.484.2017  
Uwaga! Na niniejszej mapie znajdują się punkty osnowy geodezyjnej podlegające ochronie.  
W obszarze aktualizacji nie sprawdzano obciążeń uciążliwych w księgach wieczystych.  
"GEOD" s.c. Zakład Usług Geodezyjnych  
Krzyżaków Orlanek, Krzyżaków 86-300 Grudziądz, ul. Murawa 59/5

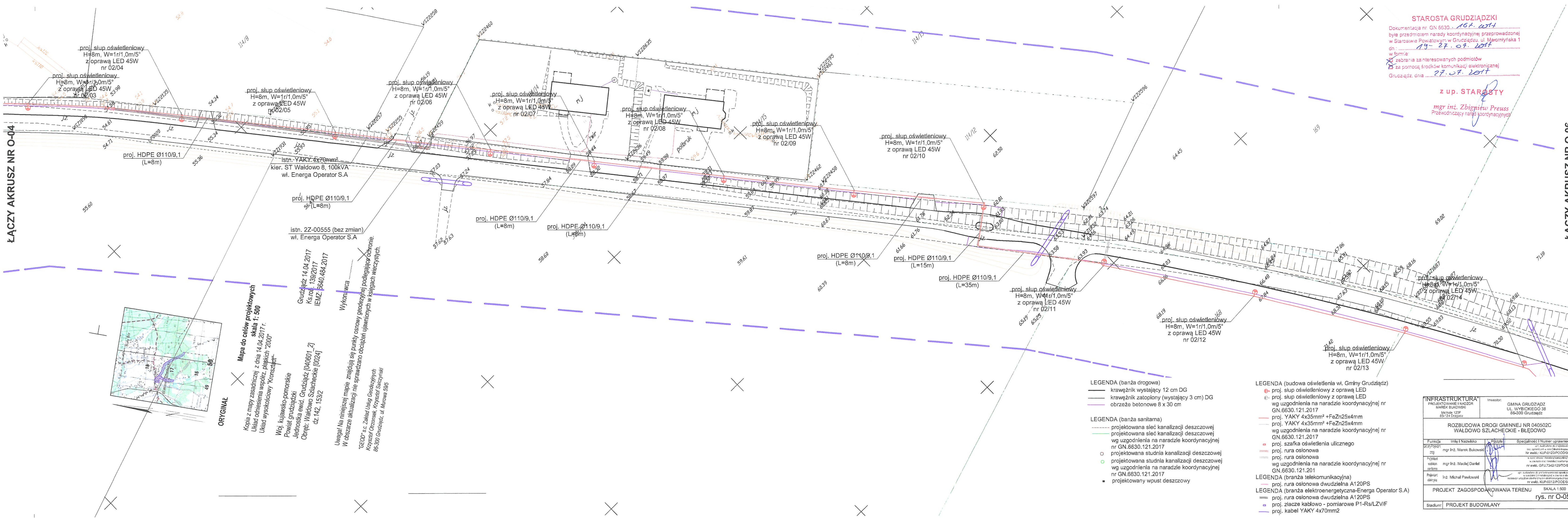
- LEGENDA (branża drogowa)
- krawężnik wystający 12 cm DG
  - krawężnik zatopiony (wystający 3 cm) DG
  - obrzeże betonowe 8 x 30 cm
- LEGENDA (branża sanitarna)
- projektowana sieć kanalizacji deszczowej
  - projektowana sieć kanalizacji deszczowej wg uzgodnienia na naradzie koordynacyjnej nr GN.6630.121.2017
  - projektowana studnia kanalizacji deszczowej
  - projektowana studnia kanalizacji deszczowej wg uzgodnienia na naradzie koordynacyjnej nr GN.6630.121.2017
  - projektowany wpust deszczowy

- LEGENDA (budowa oświetlenia wł. Gminy Grudziądz)
- proj. słup oświetleniowy z oprawą LED
  - proj. słup oświetleniowy z oprawą LED wg uzgodnienia na naradzie koordynacyjnej nr GN.6630.121.2017
  - proj. YAKY 4x35mm<sup>2</sup> + FeZn25x4mm
  - proj. YAKY 4x35mm<sup>2</sup> + FeZn25x4mm wg uzgodnienia na naradzie koordynacyjnej nr GN.6630.121.2017
  - proj. szafka oświetlenia ulicznego
  - proj. rura osłonowa
  - proj. rura osłonowa wg uzgodnienia na naradzie koordynacyjnej nr GN.6630.121.2017
- LEGENDA (branża telekomunikacyjna)
- proj. rura osłonowa dwudzielna A120PS
- LEGENDA (branża elektroenergetyczna-Energa Operator S.A.)
- proj. rura osłonowa dwudzielna A120PS
  - proj. złącze kablowe - pomiarowe P1-Rs/LZV/F
  - proj. kabel YAKY 4x70mm<sup>2</sup>

STAROSTA GRUDZIĄDZKI  
nr 02/03  
Dokumentacja nr. GN.6630.121.2017  
była przedmiotem narady koordynacyjnej przeprowadzonej  
w Starostwie Powiatowym w Grudziądzu, ul. Małomysłowska 1  
dn. 19.01.2017 r.  
w formie  
za zebrania zainteresowanych podmiotów  
za pomocą środków komunikacji elektronicznej  
Grudziądz, dnia .....  
mgr inż. Zbigniew Preuss  
Przewodniczący narady koordynacyjnej

INFRRASTRUKTURA		Inwestor:	
PROJEKTOWANIE I NADZÓR MAREK BUKOWSKI Michała 123F 86-104 Grudziądz		GMINA GRUDZIĄDZ UL. WYBICKIEGO 38 86-300 Grudziądz	
ROZBUDOWA DROGI GMINNEJ NR 040502C WAŁDOWO SZLACHECKIE - BĘDOWO			
Funkcja	Imię i Nazwisko	Pozycja	Specjalność i Numer uprawnień
mgr inż.	Marek Bukowski		mgr inż., budowlana, do projektowania Nr ewid.: KUP.0172.POOD.06
mgr inż.	Maciej Daniel		mgr inż., budowlana, wykonywanie Nr ewid.: GP.1342.1297.062
mgr inż.	Michał Pawłowski		mgr inż., budowlana, do projektowania lub nadzoru Nr ewid.: KUP.0172.POOD.06
PROJEKT ZAGOSPODAROWANIA TERENU			
SKALA 1:500			
rys. nr O-04			
Stadium:	PROJEKT BUDOWLANY		





STAROSTA GRUDZIĄDZKI

Dokumentacja nr. GN.6630.121.2017  
była przedmiotem narady koordynacyjnej przeprowadzonej  
w Starostwie Powiatowym w Grudziądzu, ul. Marconińska 1  
dn. 19-27.09.2017  
w formie:  
z zebrania zainteresowanych podmiotów  
z pomocą środków komunikacji elektronicznej  
Grudziądz, dnia 27.09.2017

z up. STAROSTY

mgr inż. Zbigniew Preuss  
Przewodniczący narady koordynacyjnej

LEGENDA (branża drogowa)

- krawężnik wystający 12 cm DG
- krawężnik zatopiony (wystający 3 cm) DG
- obrzeże betonowe 8 x 30 cm

LEGENDA (branża sanitarna)

- projektowana sieć kanalizacji deszczowej
- projektowana studnia kanalizacji deszczowej
- projektowana studnia kanalizacji deszczowej wg uzgodnienia na naradzie koordynacyjnej nr GN.6630.121.2017
- projektowany wpust deszczowy

LEGENDA (budowa oświetlenia w. Gminy Grudziądz)

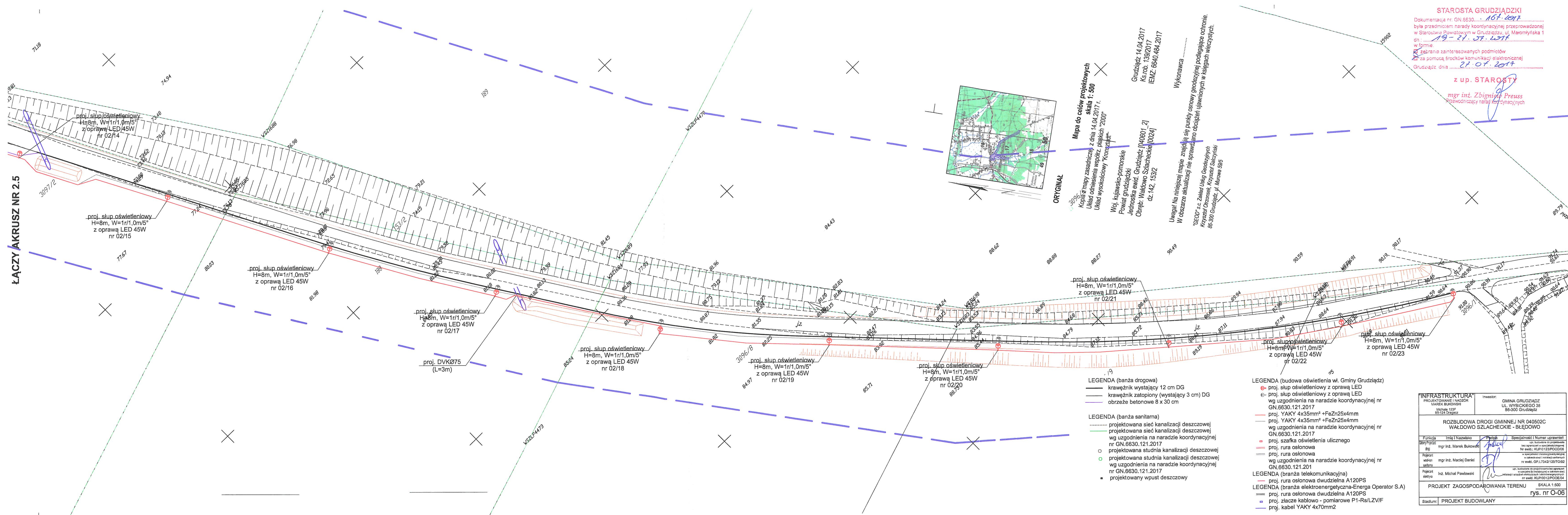
- proj. słup oświetleniowy z oprawą LED
- proj. słup oświetleniowy z oprawą LED wg uzgodnienia na naradzie koordynacyjnej nr GN.6630.121.2017
- proj. YAKY 4x35mm<sup>2</sup> + FeZn25x4mm
- proj. YAKY 4x35mm<sup>2</sup> + FeZn25x4mm wg uzgodnienia na naradzie koordynacyjnej nr GN.6630.121.2017
- proj. szafka oświetlenia ulicznego
- proj. rura osłonowa
- proj. rura osłonowa wg uzgodnienia na naradzie koordynacyjnej nr GN.6630.121.2017

LEGENDA (branża telekomunikacyjna)

- proj. rura osłonowa dwudzielna A120PS
- proj. rura osłonowa dwudzielna A120PS
- proj. złącze kablowe - pomiarowe P1-Rs/LZV/F
- proj. kabel YAKY 4x70mm<sup>2</sup>

INFRRASTRUKTURA		Inwestor:	
PROJEKTOWANIE I NADZÓR		GMINA GRUDZIĄDZ	
MAREK BUKOWSKI		UL. WYBICKIEGO 38	
Michał 123P		86-300 Grudziądz	
85-724 Drągarz			
ROZBUDOWA DROGI GMINNEJ NR 040502C			
WAŁDOWO SZLACHECKIE - BŁĘDOWO			
Funkcja	Imię i Nazwisko	Podpis	Specjalność i Numer uprawnień
mgr inż.	mgr inż. Marek Bukowski		mgr inż. budowlana do projektowania i nadzoru nad budowlami
mgr inż.	mgr inż. Maciej Daniel		mgr inż. budowlana do projektowania i nadzoru nad budowlami
mgr inż.	mgr inż. Michał Pawłowski		mgr inż. budowlana do projektowania i nadzoru nad budowlami
PROJEKT ZAGOSPODAROWANIA TERENU			
SKALA 1:500			
rys. nr O-05			
Stadium:	PROJEKT BUDOWLANY		







**Biuro Projektowania i Nadzoru Budowlanego**  
**MACIEJ DANIEL**  
**86-300 Grudziądz ul. Paderewskiego 16**  
**tel/fax 056/4662072, 601 889 879, danielm@pro.onet.pl**  
**NIP 876-101-09-67**

## **Informacja do opracowania Planu Bezpieczeństwa i Ochrony Zdrowia**

Nazwa obiektu: **Odwodnienie drogi gminnej nr 040502C  
dz. nr 83/11, 90/6, 90/10, 90/12, 90/25, 91/10, 140/2, 142,  
153/1, 153/2, 3097/1, w obr. Wałdowo Szlacheckie 0024**

Adres obiektu: **dz. nr 83/11, 90/6, 90/10, 90/12, 90/25, 91/10, 140/2, 142,  
153/1, 153/2, 3097/1, w obr. Wałdowo Szlacheckie 0024**

Branża: **Sanitarna**

Zamawiający: **Gmina Grudziądz  
ul. Wybickiego 38  
86-300 Grudziądz**

Projektant:	mgr inż. Maciej Daniel	Uprawnienia budowlane do projektowania, nadzorowania i kierowania robotami budowlanymi bez ograniczeń w specjalności instalacyjno – inżynierskiej w zakresie sieci i instalacji sanitarnych nr ewid.GP.I.7342/129/TO/92	
-------------	------------------------	--	--

Data opracowania : sierpień, 2017 r.



# INFORMACJA DO OPRACOWANIA

## PLANU BEZPIECZEŃSTWA I OCHRONY ZDROWIA DOTYCZĄCA

Odwodnienie drogi gminnej nr 040502C,  
dz. nr 83/11, 90/6, 90/10, 90/12, 90/25, 91/10, 140/2, 142, 153/1, 153/2, 3097/1,  
w obr. Wałdowo Szlacheckie 0024

### 1. Dane ogólne

Przedmiotem opracowania są dane informacyjne służące do opracowania planu bezpieczeństwa i ochrony zdrowia podczas realizacji budowy sieci kanalizacji deszczowej, zlokalizowanej na dz. nr 83/11, 90/6, 90/10, 90/12, 90/25, 91/10, 140/2, 142, 153/1, 153/2, 3097/1, w obr. Wałdowo Szlacheckie 0024.

### 2. Zakres robót dla zamierzenia budowlanego

- wykopy wąskoprzestrzenne o ścianach pionowych oraz szerokoprzestrzenne, zabezpieczenie istniejącego uzbrojenia,
- wykonanie podsypki piaskowej pod rurociągi,
- montaż rurociągów kanalizacji deszczowej z rur PVC-U lite SN8 (opcjonalnie rury korugowane PP),
- montaż separatora substancji ropopochodnych zintegrowanego z osadnikiem,
- montaż studni betonowych,
- próby szczelności,
- zasypanie wykopów z zagęszczeniem gruntu,
- przywrócenie terenu do stanu pierwotnego.

### 3. Przewidywane zagrożenia

<i><b>Ip</b></i>	<i><b>Rodzaj zagrożenia</b></i>	<i><b>Skala zagrożenia</b></i>	<i><b>Miejsce zagrożenia</b></i>	<i><b>Czas występowania</b></i>
1	Uderzenia	Częste	Teren budowy	Czas wykonywania pracy
2	Spadające przedmioty	Sporadyczne	Teren budowy	Czas wykonywania pracy
3	Zasypanie ziemią w wykopie	Sporadyczne	Teren budowy	Czas wykonywania pracy
4	Skaleczenia	Sporadyczne	Teren budowy	Czas wykonywania pracy
5	Upadki	Sporadyczne	Teren budowy	Czas wykonywania pracy
6	Przemoknięcie	Sporadyczne	Teren budowy	Czas wykonywania pracy
7	Obecność osób niepowołanych	Częste	Teren budowy	Czas wykonywania pracy



#### **4. Sposób prowadzenia instruktażu pracowników przed przystąpieniem do pracy**

Przed przystąpieniem do wykonywania prac budowlanych należy przeprowadzić szkolenie stanowiskowe pracowników.

Instruktaż pracowników powinien obejmować w szczególności:

- imienny podział pracy,
- kolejność wykonywania robót,
- wymagania pracowników przy poszczególnych czynnościach,
- zasady postępowania w przypadku występowania bezpośredniego zagrożenia,
- konieczność stosowania środków ochrony indywidualnej.

#### **5. Środki organizacyjne i techniczne zapobiegające niebezpieczeństwom związanym z wykonywaniem robót**

##### **5.1. Środki organizacyjne**

- ogólne i stanowiskowe szkolenie pracowników pod względem BHP

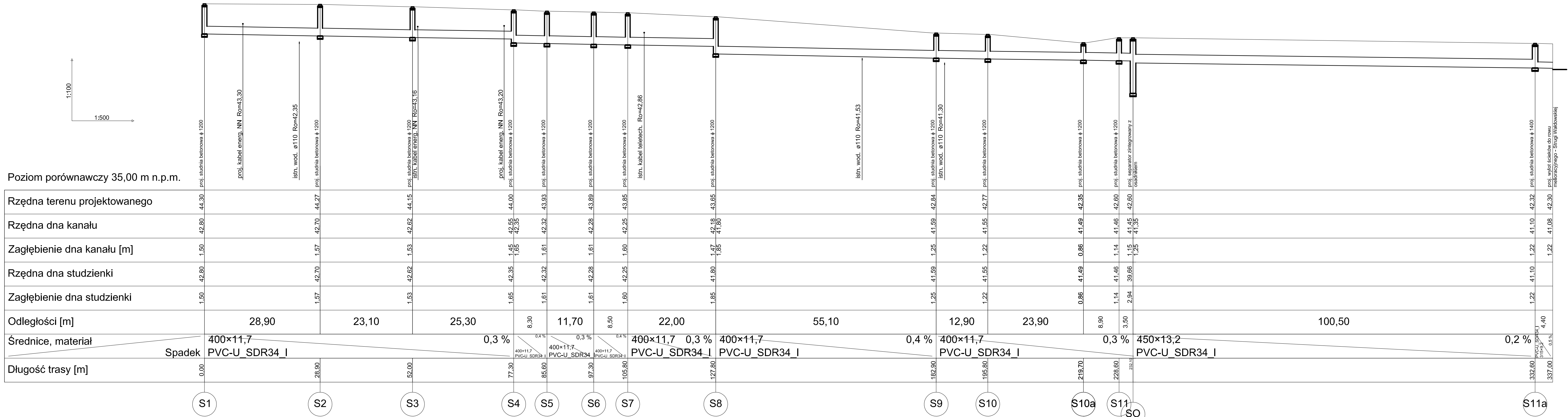
##### **5.2. Środki techniczne**

- sprzęt ochrony osobistej (odzież robocza i ochronna)
- sprzęt zabezpieczający (kaski, okulary ochronne itp.)
- ogrodzenie i organizacja terenu budowy, tablice ostrzegawcze







[illegible]

<b>BIURO PROJEKTOWANIA I NADZORU BUDOWLANEGO</b> <b>MACIEJ DANIEL</b> ul. Paderewskiego 16, 86-300 Grudziądz NIP 876-101-09-67 tel. 0601 889 879 tel./fax. 056/4662072				
Nazwa i adres obiektu: <b>ROZBUDOWA DRUGIEJ GIMNAZJ NR 040502 W OBR. 0024 WALDOWO SZLACHECKIE</b> <b>- ODDOWNIENIE</b>				
Inwestor: <b>Gmina Grudziądz</b> <b>ul. Wybickiego 38</b> <b>86-300 Grudziądz</b>				
Nazwa rysunku: <b>PROFIL PODŁUŻNY SIECI KANALIZACJI DESZCZOWEJ</b>				
Projektant: <b>mgr inż. Maciej Daniel</b> uprawnienia budowlane do projektowania i sprawozdania w specjalności sieci i instalacje sanitarnych nr ewidencyjny GP/1342/128/TO92				
Sprawdzający: <b>mgr inż. Karol Stanowski</b> Uprawnienia budowlane do projektowania i sprawozdania w specjalności sieć i instalacje sanitarne nr ewidencyjny KUP/0057/POOS/10				
Asystent: <b>mgr inż. Barbara Mania</b>				
Data: <b>08.01.17r.</b>		Branża: <b>sanitarna</b>		Skala: <b>1:100 / 1:500</b>
				Numer rysunku: <b>2</b>





S17

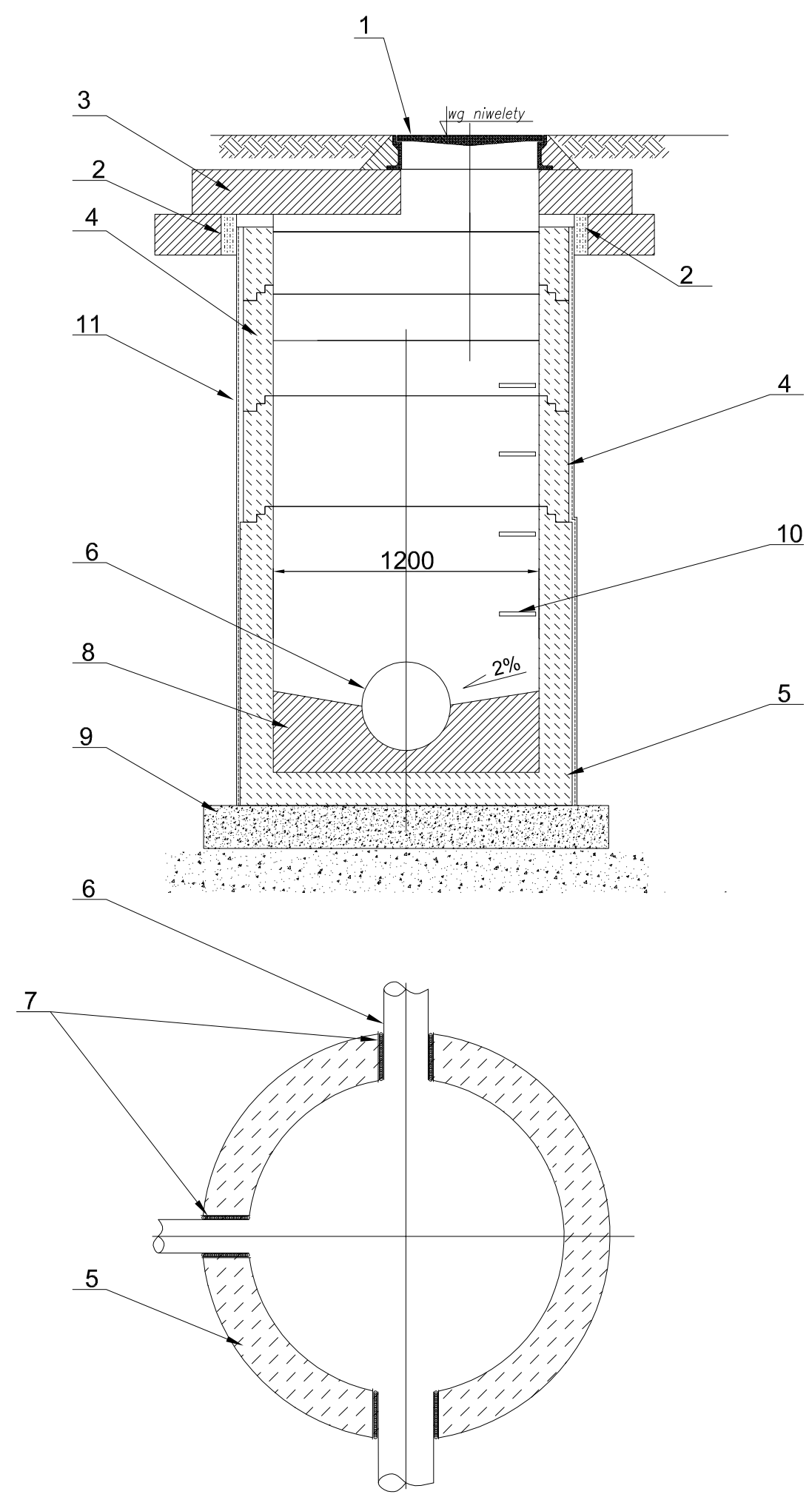
3.







# SCHEMAT STUDNI REWIZYJNEJ Ø 1200 mm

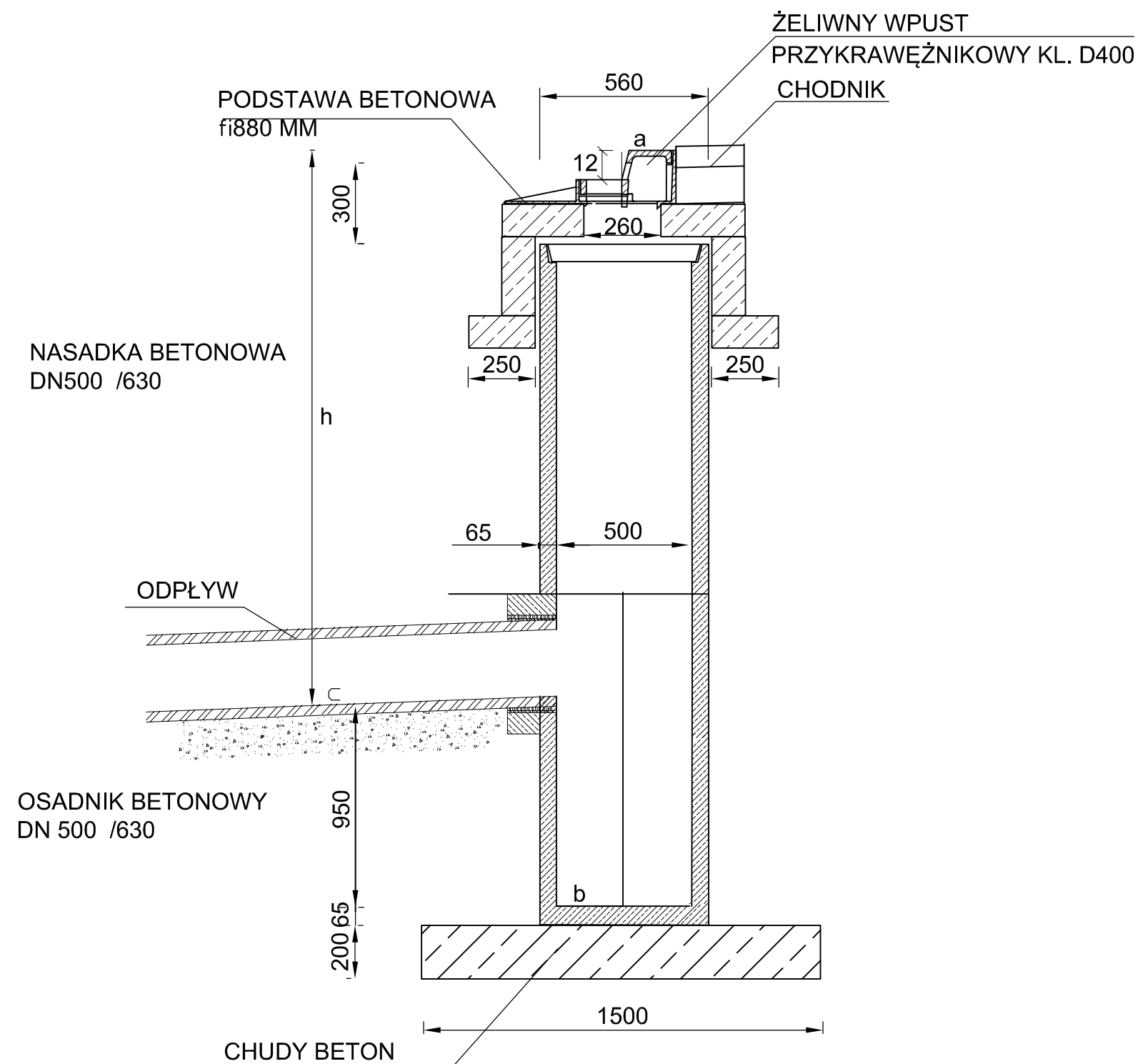


## LEGENDA:

- 1. Właz kanałowy żeliwny, klasy D400, wg PN-EN 124:2000
- 2. Uszczelnienie elastyczne
- 3. Płyta pokrywowa odciążająca 1600x625x150 mm
- 4. Kręgi żelbetowe 1200x500 mm
- 5. Dno betonowe 1200x1000 mm
- 6. Rura przewodowa
- 7. Tuleja ochronna z uszczelką gumową
- 8. Kineta z betonu C35/45
- 9. Warstwa wyrównawcza z pospółki z 5% dodatkiem cementu
- 10. Klamrowe stopnie żlazowe z prętów stal. Ø 30 mm
- 11. Izolacja np. Izoplast 2x R + Pg

<b>BIURO PROJEKTOWANIA I NADZORU BUDOWLANEGO</b> <b>MACIEJ DANIEL</b> ul. Paderewskiego 16, 86-300 Grudziądz NIP 876-101-09-67 tel. 0601 889 879 tel./fax. 056/4662072			
Nazwa i adres obiektu: ROZBUDOWA DROGI GMINNEJ NR 040502 W OBR. 0024 WAŁDOWO SZLACHECKIE - ODWODNIENIE			
Inwestor: Gmina Grudziądz ul. Wybickiego 38 86-300 Grudziądz			
Nazwa rysunku: SCHEMAT STUDNI BETONOWEJ REWIZYJNEJ DN 1200			
Projektant: mgr inż. Maciej Daniel uprawnienia budowlane do projektowania i sprawdzania w specjalności sieci i instalacje sanitarnych nr ewidencyjny GP.I.7342/129/TO/92			
Sprawdzający: mgr inż. Karol Stanowski Uprawnienia budowlane do projektowania i sprawdzania w specjalności sieci i instalacje sanitarne nr ewidencyjny KUP/0057/POOS/10			
Asystent: mgr inż. Barbara Mania			
Data: 08.2017r.	Branża: sanitarna	Skala: schemat	Numer rysunku: 5

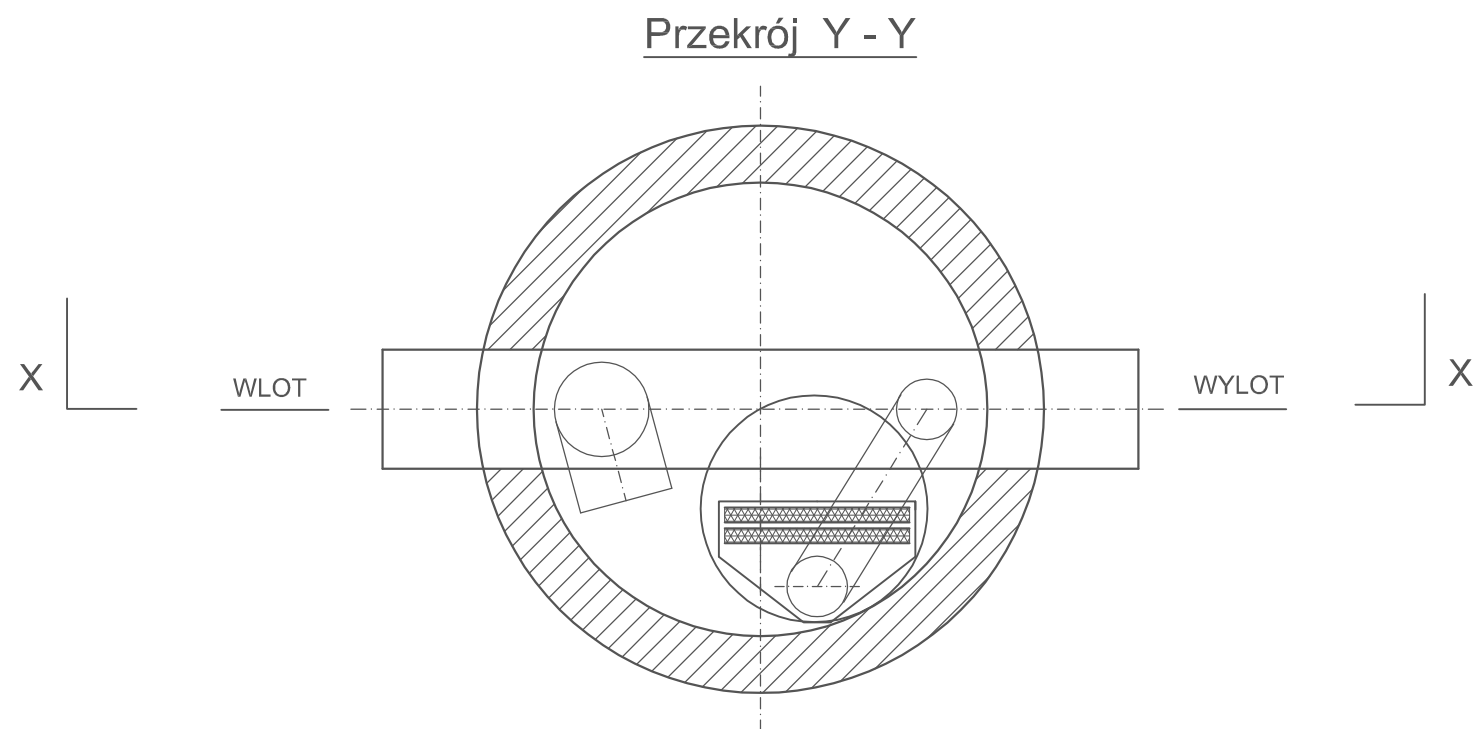
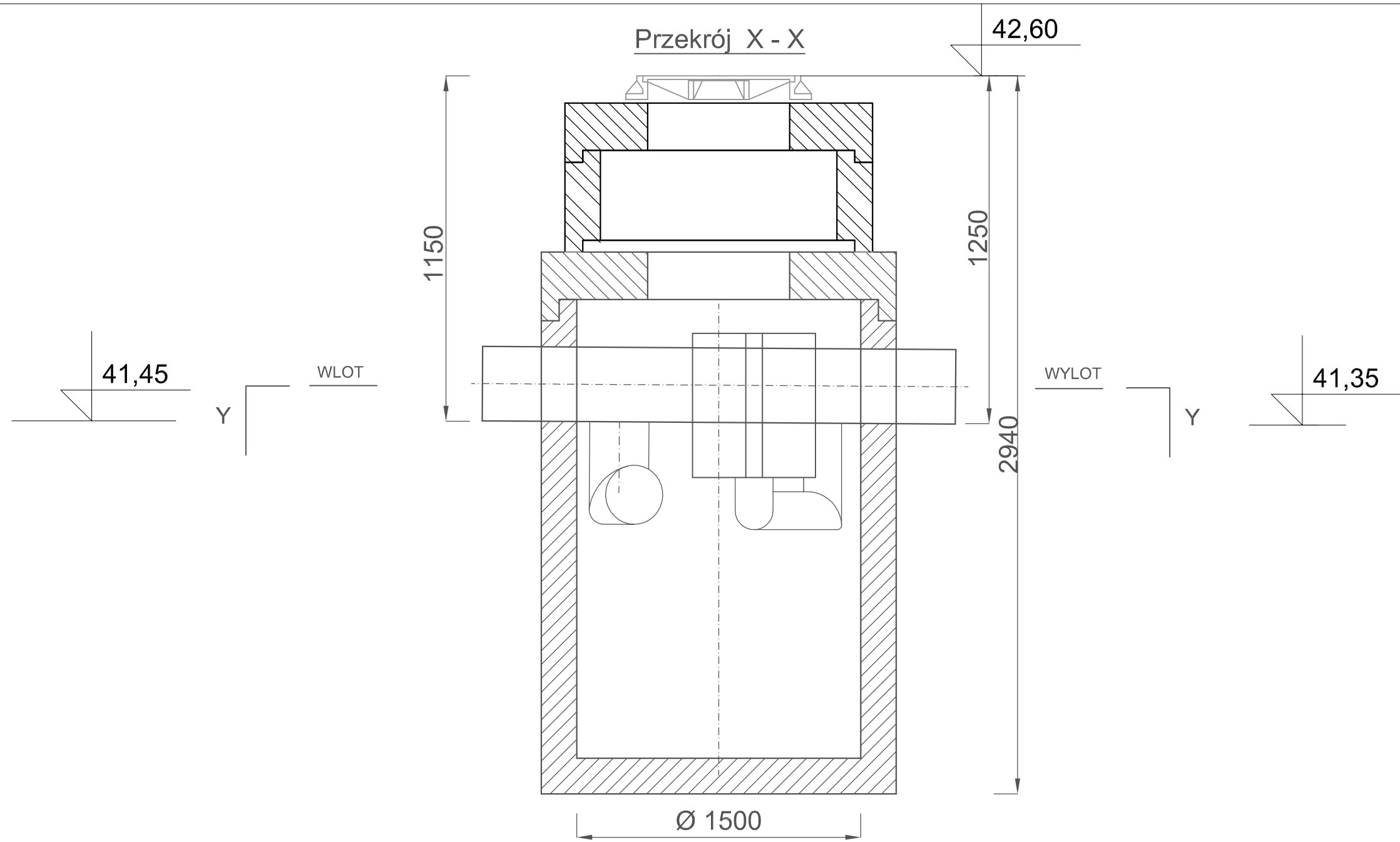




a - rzędna wierzchu wpustu ulicznego  
b - rzędna dna studzienki ściekowej  
c - rzędna odpływu ze studzienki ściekowej  
h- zagłębienie wylotu studzienki ściekowej  
Wymiary podano w milimetrach

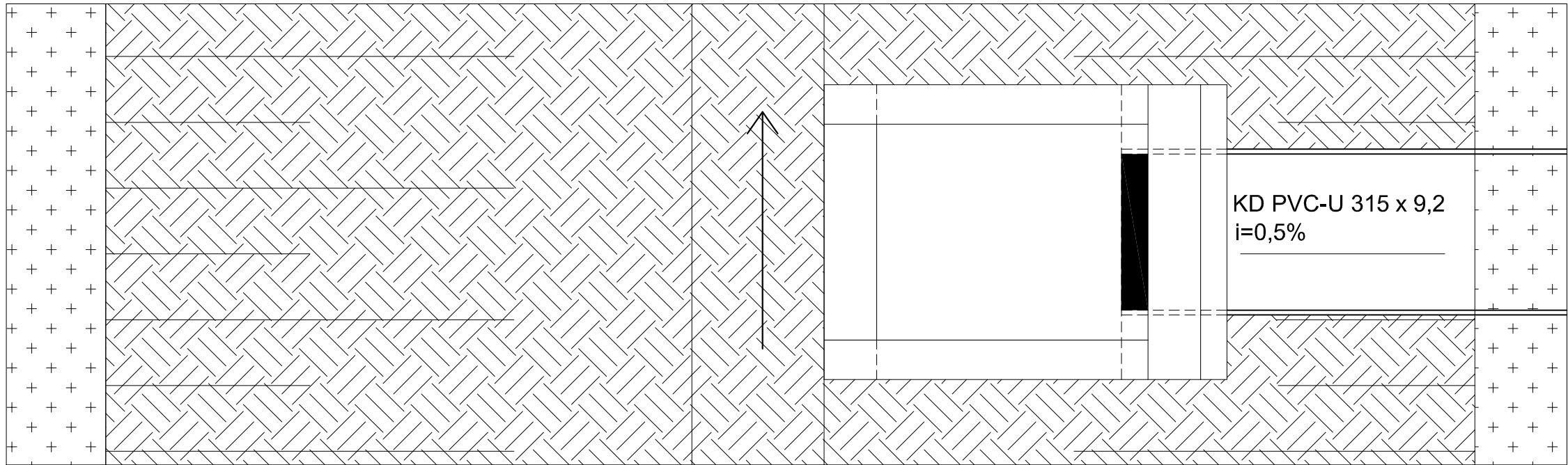
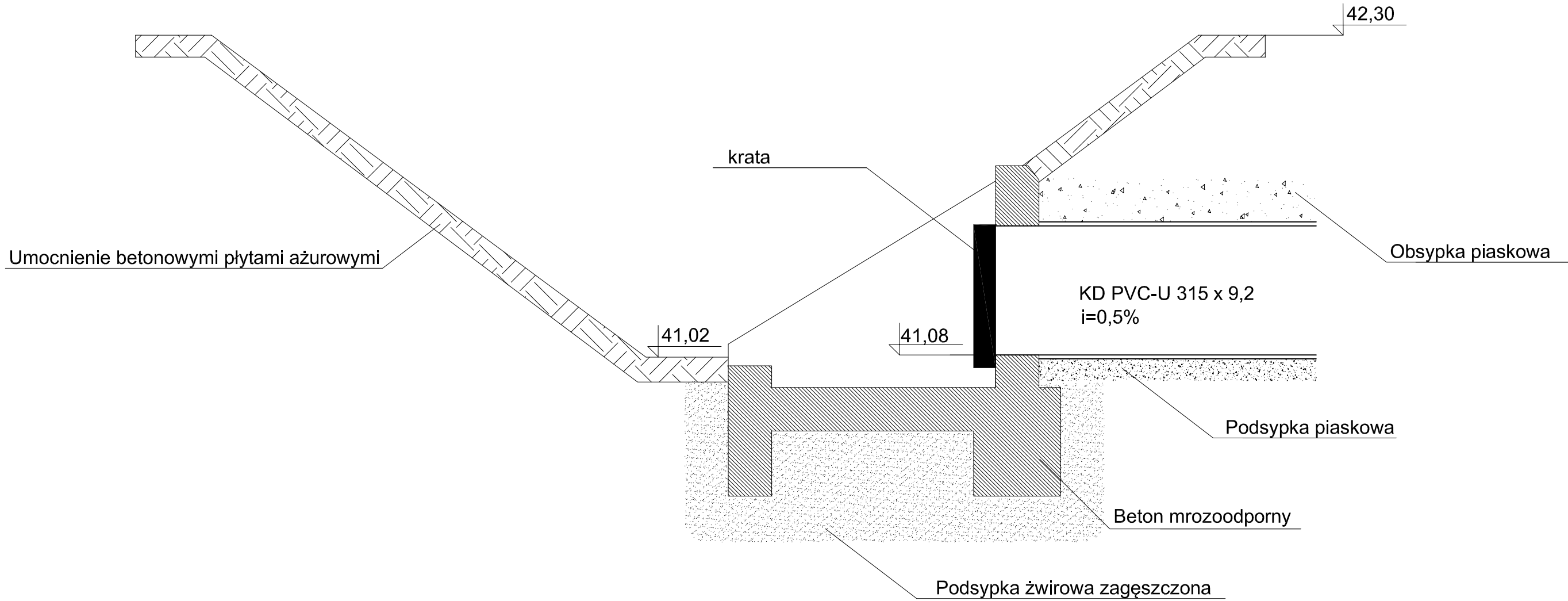
<b>BIURO PROJEKTOWANIA I NADZORU BUDOWLANEGO</b> <b>MACIEJ DANIEL</b> ul. Paderewskiego 16, 86-300 Grudziądz NIP 876-101-09-67 tel. 0601 889 879 tel./fax. 056/4662072			
Nazwa i adres obiektu: ROZBUDOWA DROGI GMINNEJ NR 040502 W OBR. 0024 WAŁDOWO SZLACHECKIE - ODWODNIENIE			
Inwestor:		Gmina Grudziądz ul. Wybickiego 38 86-300 Grudziądz	
Nazwa rysunku:		SCHEMAT WPUSTU DESZCZOWEGO	
Projektant: mgr inż. Maciej Daniel		uprawnienia budowlane do projektowania i sprawdzania w specjalności sieci i instalacji sanitarnych nr ewidencyjny GP.I.7342/129/TO/92	
Sprawdzający: mgr inż. Karol Stanowski		Uprawnienia budowlane do projektowania i sprawdzania w specjalności sieci i instalacji sanitarne nr ewidencyjny KUP/0057/POOS/10	
Asystent: mgr inż. Barbara Mania			
Data: 08.2017r.	Branża: sanitarna	Skala: schemat	Numer rysunku: 6





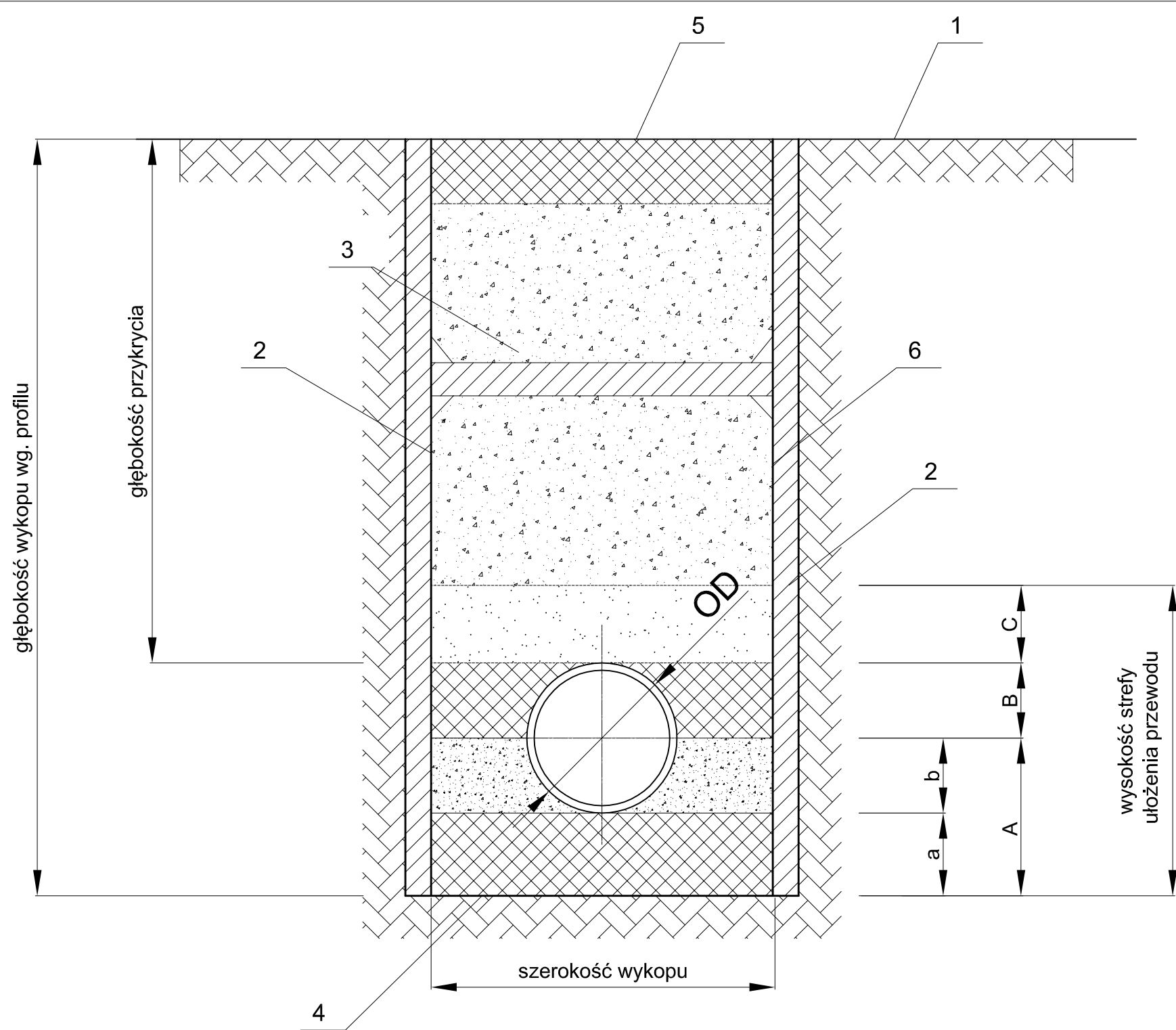
<b>BIURO PROJEKTOWANIA I NADZORU BUDOWLANEGO</b> <b>MACIEJ DANIEL</b> ul. Paderewskiego 16, 86-300 Grudziądz NIP 876-101-09-67 tel. 0601 889 879 tel./fax. 056/4662072			
Nazwa i adres obiektu: ROZBUDOWA DROGI GMINNEJ NR 040502 W OBR. 0024 WAŁDOWO SZLACHECKIE - ODWODNIENIE			
Inwestor: <b>Gmina Grudziądz</b> ul. Wybickiego 38 86-300 Grudziądz			
Nazwa rysunku: <b>SCHEMAT SEPARATORA ZINTEGROWANEGO Z OSADNIKIEM</b>			
Projektant: <b>mgr inż. Maciej Daniel</b> uprawnienia budowlane do projektowania i sprawdzania w specjalności sieci i instalacje sanitarnych nr ewidencyjny GP.I.7342/129/TO/92			
Sprawdzający: <b>mgr inż. Karol Stanowski</b> Uprawnienia budowlane do projektowania i sprawdzania w specjalności sieci i instalacje sanitarne nr ewidencyjny KUP/0057/POOS/10			
Asystent: <b>mgr inż. Barbara Mania</b>			
Data: <b>08.2017r.</b>	Branża: <b>sanitarna</b>	Skala: <b>schemat</b>	Numer rysunku: <b>7</b>





<b>BIURO PROJEKTOWANIA I NADZORU BUDOWLANEGO</b> <b>MACIEJ DANIEL</b> ul. Paderewskiego 16, 86-300 Grudziądz NIP 876-101-09-67 tel. 0601 889 879 tel./fax. 056/4662072			
Nazwa i adres obiektu: ROZBUDOWA DROGI GMINNEJ NR 040502 W OBR. 0024 WAŁDOWO SZLACHECKIE - ODWODNIENIE			
Inwestor: <b>Gmina Grudziądz</b> ul. Wybickiego 38 86-300 Grudziądz			
Nazwa rysunku: <b>WYLOT ŚCIEKÓW DESZCZOWYCH DO ROWU</b>			
Projektant: <b>mgr inż. Maciej Daniel</b> uprawnienia budowlane do projektowania i sprawdzania w specjalności sieci i instalacje sanitarnych nr ewidencyjny GP.1.7342/129/TO/92			
Sprawdzający: <b>mgr inż. Karol Stanowski</b> Uprawnienia budowlane do projektowania i sprawdzania w specjalności sieci i instalacje sanitarne nr ewidencyjny KUP/0057/POOS/10			
Asystent: <b>mgr inż. Barbara Mania</b>			
Data: <b>08.2017r.</b>	Branża: <b>sanitarna</b>	Skala: <b>schemat</b>	Numer rysunku: 8





- A. - grubość podsypki  
a - podsypka dolna 100mm  
b - podsypka górna
- B. - obsypka
- C. - zasyпка wstępna 200 mm

1. powierzchnia terenu  
2. ściany wykopu  
3. zasyпка główna  
4. dno wykopu  
5. spód nawierzchni  
6. szalunek wykopu

Minimalna szerokość wykopu w zależności od średnicy przewodu DN			
DN	Minimalna szerokość wykopu (OD+x)		
	Wykop oszalowany	Wykop nieoszalowany	
DN ≤ 225	OD = 0,40	β ≤ 50°	β > 50°
225 < DN ≤ 350	OD = 0,50	OD = 0,40	
350 < DN ≤ 400	OD = 0,40	OD = 0,40	OD = 0,40
400 < DN ≤ 1200	OD = 0,55	OD = 0,55	OD = 0,40
DN > 1200	OD = 1,00	OD = 1,00	OD = 0,40
W podanych wielkościach OD+x < 0,2 jest równe minimalnej przesłonięciu roboczej między dnem a ścianą wykopu lub jego oszalowaniem			
Gdzie: OD - jest zewnętrzną średnicą przewodu w metrach			
β - jest kątem nachylenia ściany wykopu nieoszalowanego mierzonego do poziomu dna wykopu			
Minimalna szerokość wykopu w zależności od średnicy przewodu DN			
Głębokość wykopu [m]		Minimalna szerokość wykopu [m]	
< 1,00		nie jest wymagana minimalna szerokość	
≤ 1,00 i > 1,75		0,80	
> 1,75 i < 4,00		0,90	
> 4,00		1,00	

<b>BIURO PROJEKTOWANIA I NADZORU BUDOWLANEGO</b> <b>MACIEJ DANIEL</b> ul. Paderewskiego 16, 86-300 Grudziądz NIP 876-101-09-67 tel. 0601 889 879 tel./fax. 056/4662072			
Nazwa i adres obiektu: ROZBUDOWA DROGI GMINNEJ NR 040502 W OBR. 0024 WAŁDOWO SZLACHECKIE - ODWODNIENIE			
Inwestor:		Gmina Grudziądz ul. Wybickiego 38 86-300 Grudziądz	
Nazwa rysunku: SCHEMAT WYKOPU			
Projektant: mgr inż. Maciej Daniel uprawnienia budowlane do projektowania i sprawdzania w specjalności sieci i instalacje sanitarnych nr ewidencyjny GP.1.7342/129/TO/92			
Sprawdzający: mgr inż. Karol Stanowski Uprawnienia budowlane do projektowania i sprawdzania w specjalności sieci i instalacje sanitarne nr ewidencyjny KUP/0057/POOS/10			
Asystent: mgr inż. Barbara Mania			
Data: 08.2017r.	Branża: sanitarna	Skala: schemat	Numer rysunku: 9