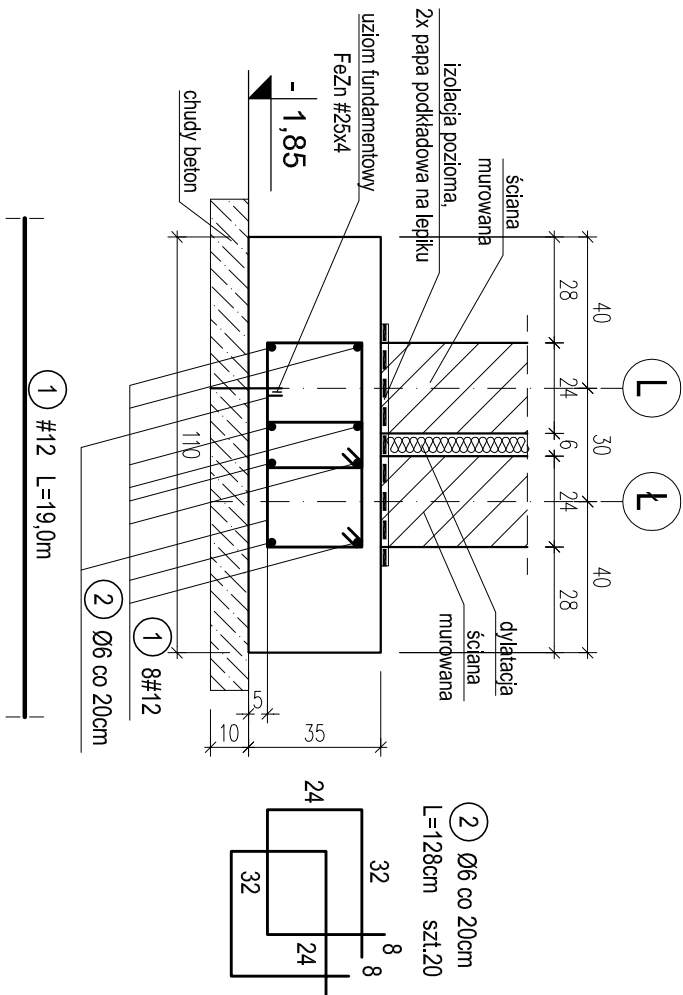


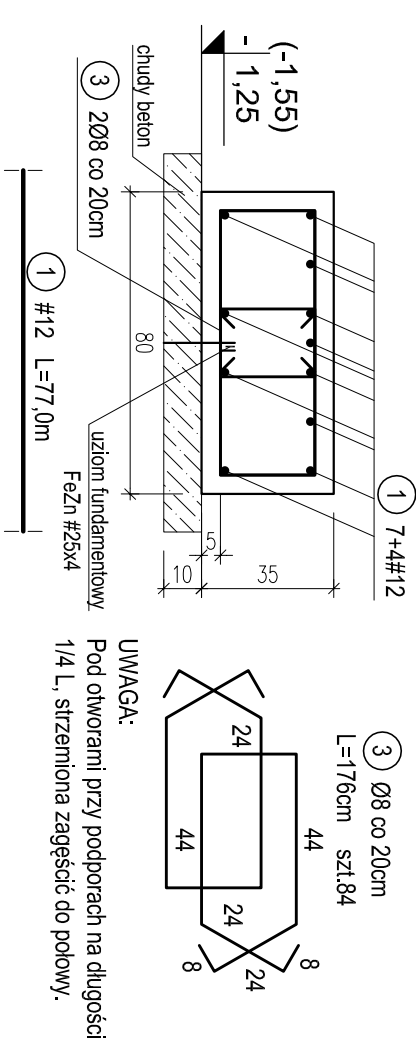
**POZ.8.50. ŁAWA POD ŚCIANY WEWN. PRZY DYLATACJI
W OSIACH I, Ł. MIĘDZY OSIAMI 7-8.**

skala 1:20



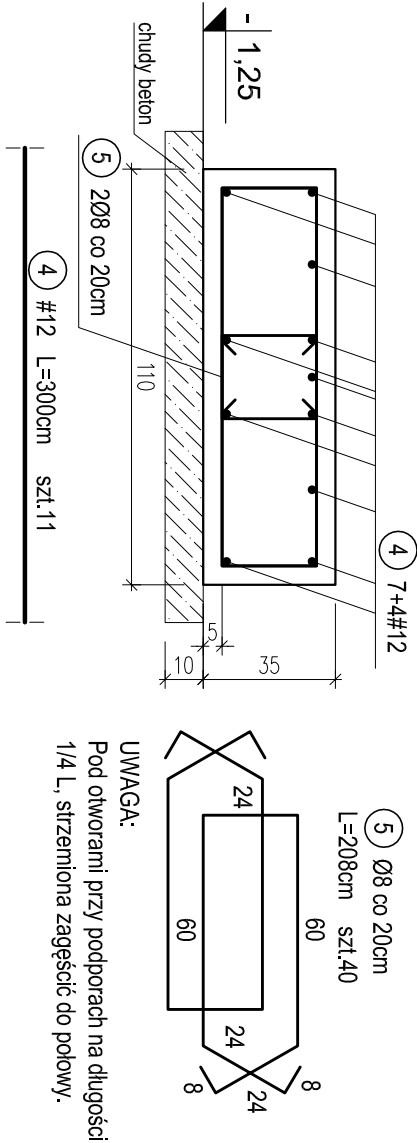
POZ.8.35. ŁAWA POD ŚCIANĘ WEWN. W OSI 4 MIĘDZY OSIAMI E-F.

skala 1:20



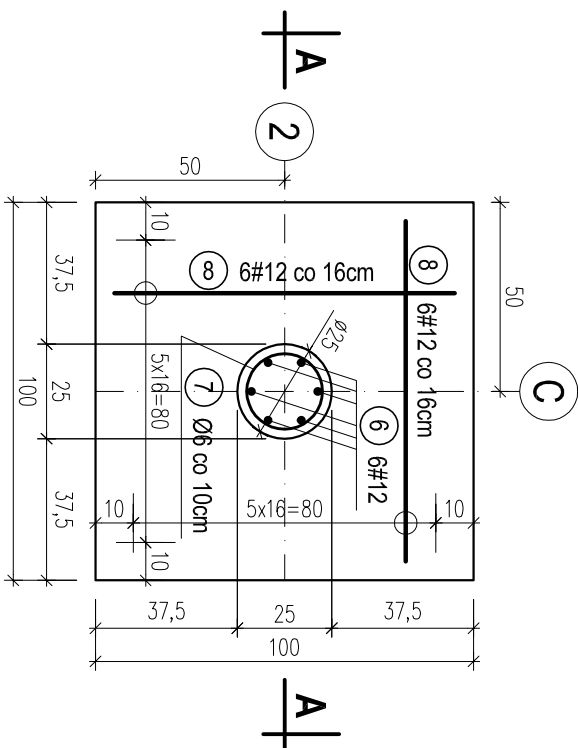
POZ.8.31.1. ŁAWA POD OTWOREM W OSI E'
MIĘDZY OSIAMI 5-6. SZT.1.

skala 1:20

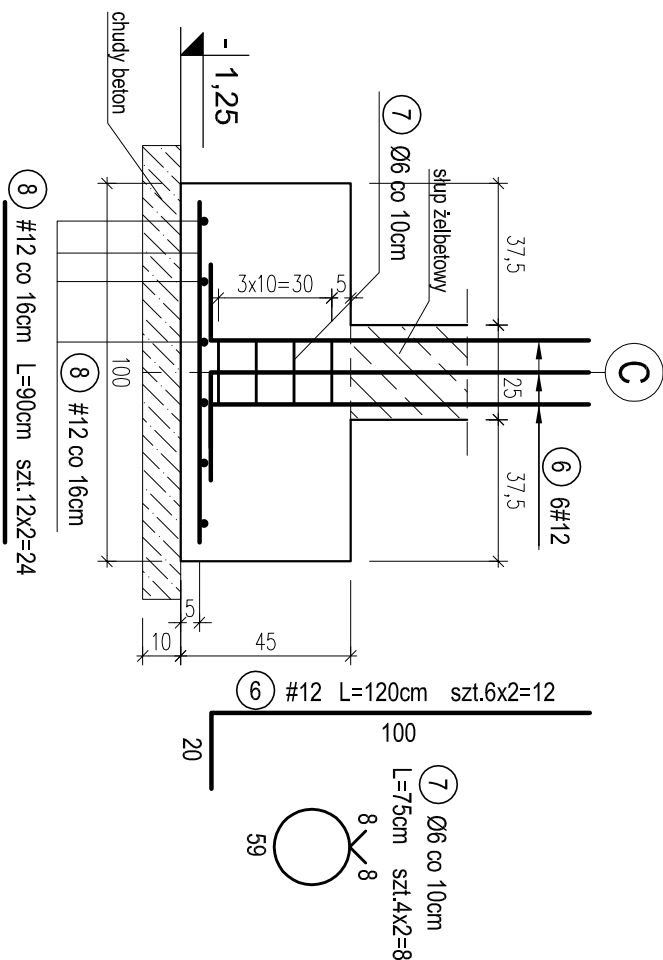


POZ.10.1. STOPA POD SŁUP
ŻELBETOWY H1 W OSI 2-C. SZT.1.
POZ.10.2. STOPA POD SŁUP
ŻELBETOWY H2 W OSI 2-E. SZT.1.

skala 1:20



PRZEKRÓJ A-A



WYKAZ STALI ZBROJENIOWEJ						
Nr.	Średnica [mm]	Długość [m]	Liczba [szt.]	A-III		
				A-0	#8	#12
1	12	96,0	1			96,0
2	6	1,28	20	25,6		
3	8	1,76	84		147,8	
4	12	3,00	11			33,0
5	8	2,08	40		83,2	
6	12	1,20	12			14,4
7	6	0,75	8	6,0		
8	12	0,90	24			21,6
Długość ogólna [m]				31,6	231,0	165,0
Masa [kg/m]				0,222	0,395	0,888
Masa całkowita [kg]				7,0	91,3	146,5
Masa wszystkich prętów [kg]				244,8		

OTULINA 5cm
BETON C16/20 (B20)
STAL A-0 (St0S-b)
A-III (34GS)

PRACOWNIA PROJEKTOWA Krystyna Juchniewicz 80-299 Gdansk ul. Koziotrozcza 18a/1				
Tytuł: PROJEKT BUDOWLANY BUDYNKU SALI GIMNASTYCZNEJ W SZKOLE PODSTAWOWEJ W NOWEJ WSI		DATA 27.09.2017		
Lokalizacja: Nowa Wieś, dz. nr 406/1 Inwestor: Szkoła Podstawowa w Nowej Wsi im. Marii Konopnickiej 86-302 Nowa Wieś, ul. Grudziądzka 43		PROJEKT BUDOWLANY		
POZ.8.31.1, 8.35, 8.50. ŁAWY FUNDAMENTOWE. POZ.10.1, 10.2. STOPY FUND. W OSIACH 2-C,E.				
K - 6				
Funkcja	Nazwisko	Specjalność	Data	Podpis
Projektował:	mgr inż. Krystyna Juchniewicz nr upr 2348/Gd/86	konstr. budowlane	27.09.2017	
Opracował:	mgr inż. Sebastian Nowaczyński	konstr. budowlane	27.09.2017	
Sprawdził:	inż. Krystyna Wtrkowska nr upr 6018/Gd/94	konstr. budowlane	27.09.2017	