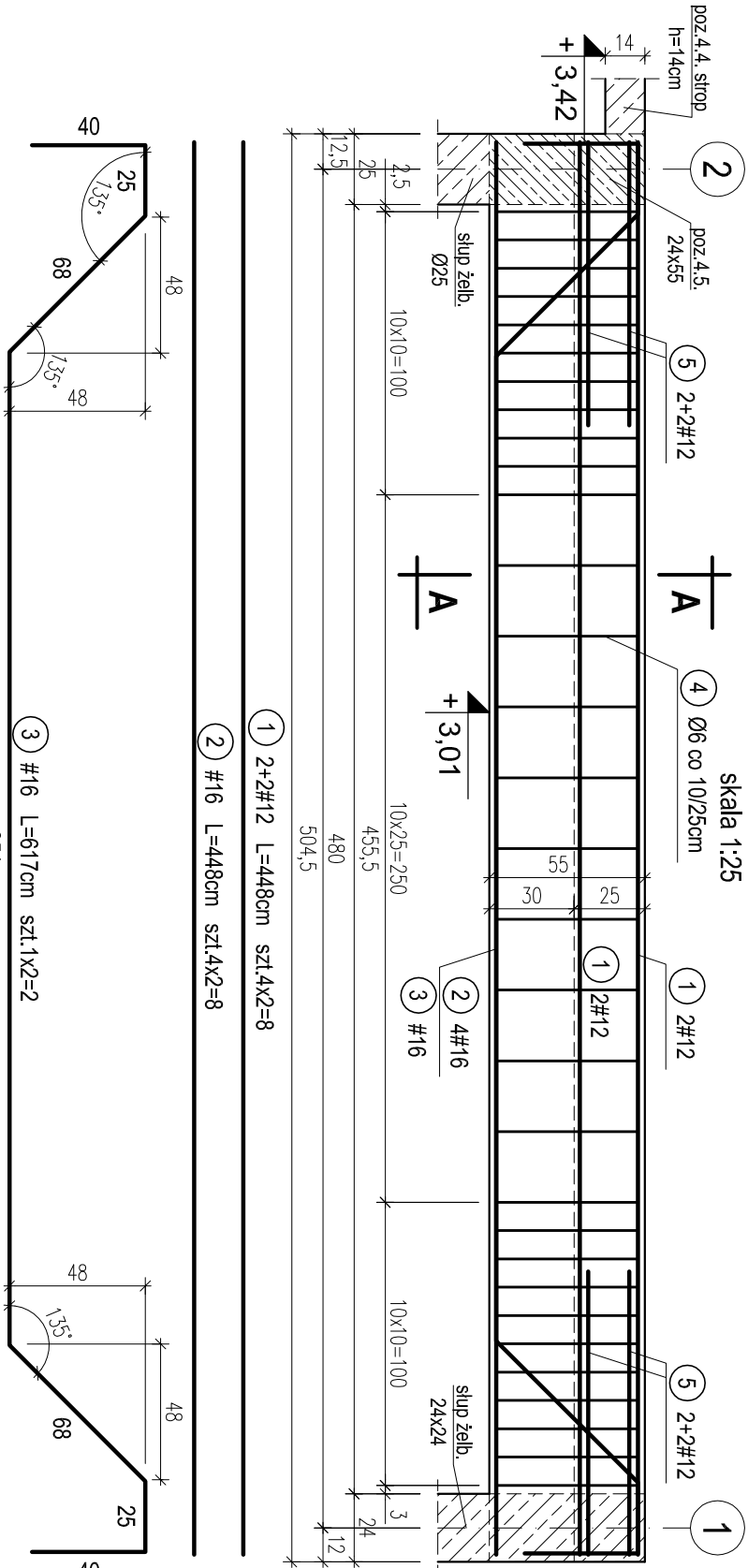
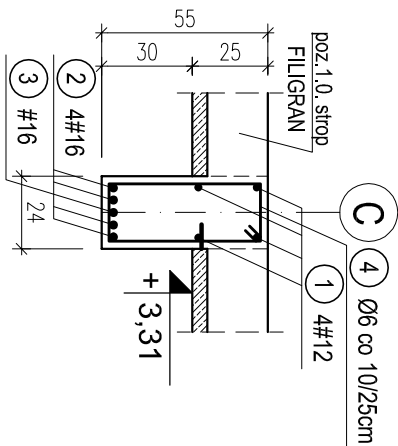


POZ.4.1. PODCIĄG ŻELBETOWY W OSI C MIĘDZY OSIAMI 1-2 NA PARTERZE. SZT.1.

POZ.4.2. PODCIĄG ŻELBETOWY W OSI E MIĘDZY OSIAMI 1-2 NA PARTERZE. SZT.1.



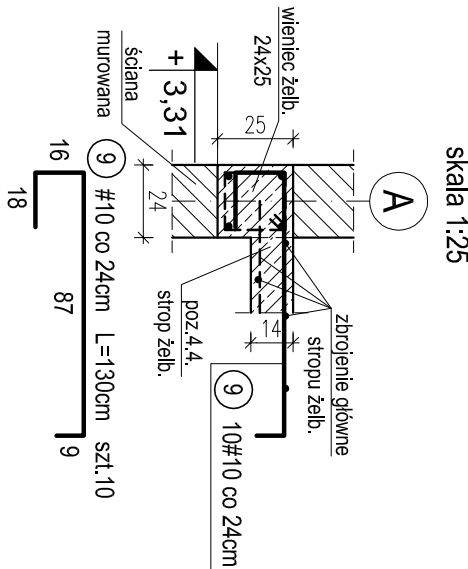
PRZEKRÓJ A-A



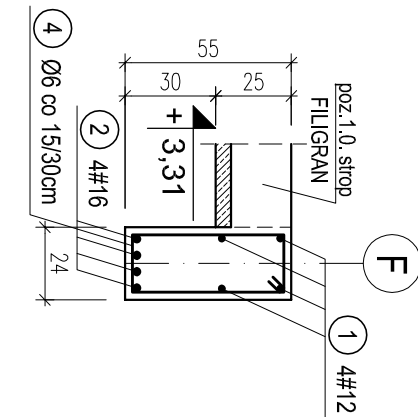
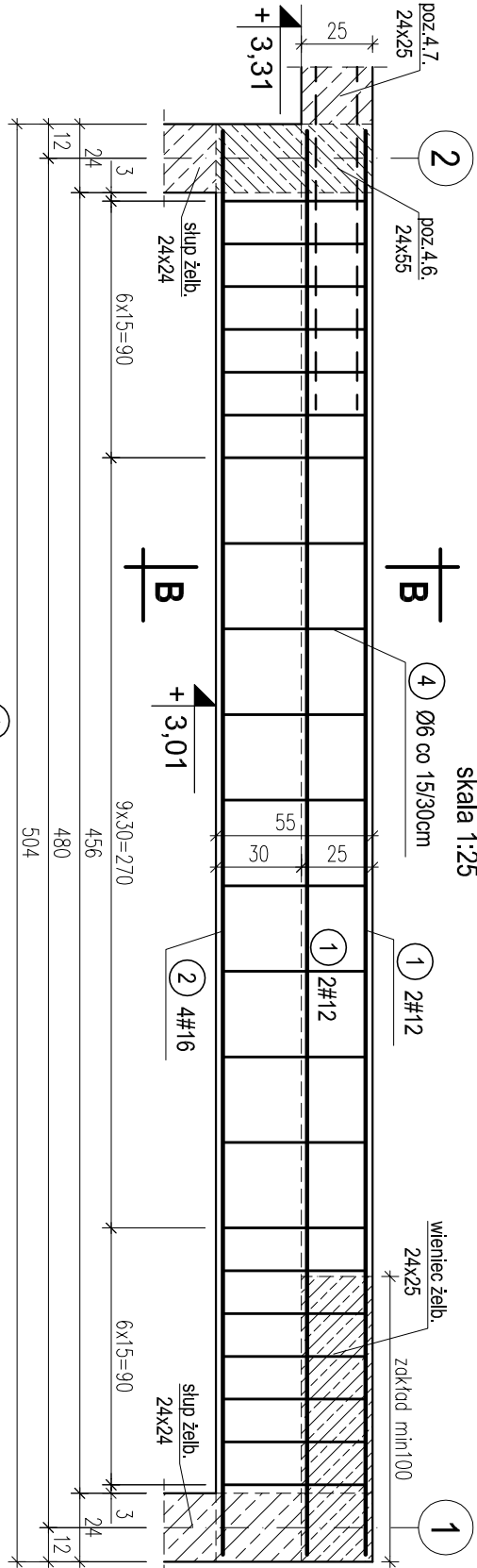
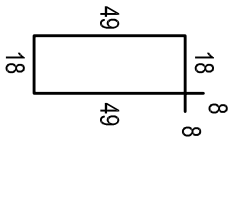
ZK1 ZBROJENIE KRAWĘDZI STROPU

POZ.4.4. NAD PARTEREM W OSI A

MIĘDZY OSIAMI 2-4. SZT.1.



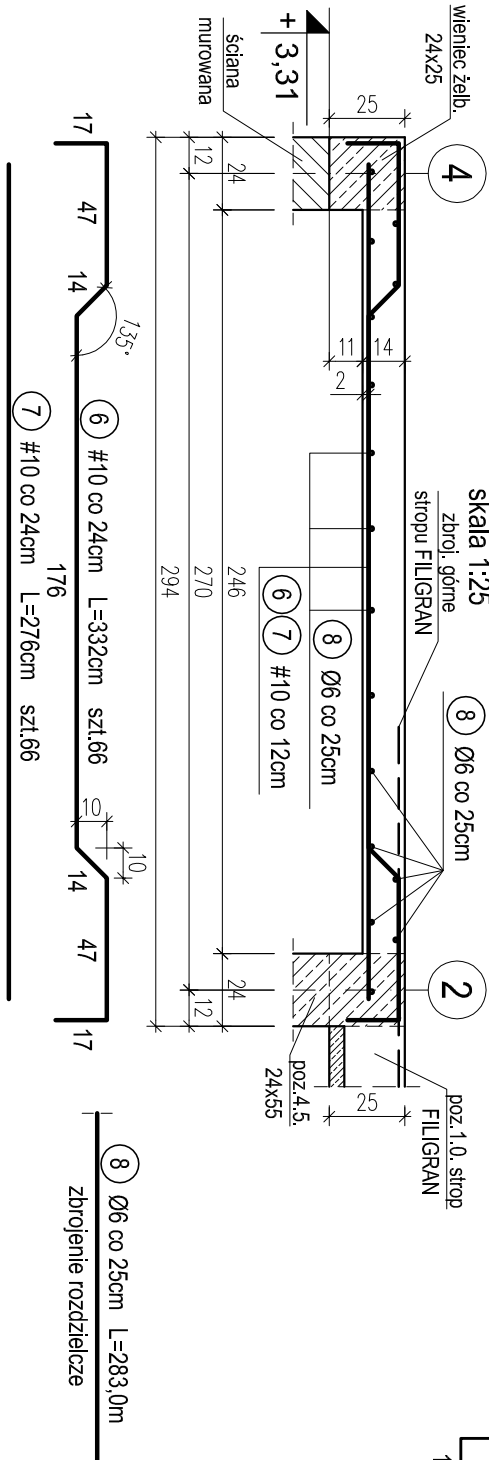
PRZEKRÓJ B-B



WYKAZ STALI ZBROJENIOWEJ						
Nr.	Średnica [mm]	Długość [m]	Liczba			
			A-0	A-III		
			Ø6	#10	#12	#16
1	12	4,48	12		53,8	
2	16	4,48	12			53,8
3	16	6,17	2			12,3
4	6	1,50	84	126,0		
5	12	1,50	16		24,0	
6	10	3,32	66		219,1	
7	10	2,76	66		182,2	
8	6	283,0	1	283,0		
9	10	1,30	10		13,0	
Długość ogólna [m]			409,0	414,3	77,8	66,1
Masa [kg/m]			0,222	0,617	0,888	1,580
Masa całkowita [kg]			90,8	255,6	69,1	104,4
Masa wszystkich prętów [kg]			519,9			

OTULINA 2; 2,5cm  
BETON C16/20 (B20)  
STAL A-0 (S10S-b)  
A-III (34GS)

POZ.4.4. STROP MONOLITYCZNY MIĘDZY OSIAMI A-F, 2-4 NA PARTERZE. SZT.1.



PRACOWNIA PROJEKTOWA Kryszyna Juchniewicz			
80-299 Gdańsk ul. Kozłorożca 18a/1			
Tytuł: PROJEKT WYKONAWCZY BUDYNKU SALI GIMNASTYCZNEJ W SZKOLE PODSTAWOWEJ W NOWEJ WSI			DATA 27.09.2017
Lokalizacja: Szkoła Podstawowa w Nowej Wsi im. Marii Konopnickiej			PROJEKT WYKONAWCZY
Inwestor: 86-302 Nowa Wieś, ul. Grudziądzka 43			
POZ. 4.1, 4.2, 4.3. PODCIĄGI ŻELBETOWE W OSIACH C, E, F MIĘDZY OSIAMI 1-9 NA PARTERZE. POZ.4.4. STROP MONOLITYCZNY MIĘDZY OSIAMI A-F; 2-4 NAD PARTEREM.			
Funkcja	Nazwisko	Specjalność	Data
Projektował:	mgr inż. Kryszyna Juchniewicz	konstr.	27.09.2017
Opracował:	mgr inż. Sebastian Nowaczyński	budowlane	27.09.2017
Sprawił:	inż. Kryszyna Witkowska	konstr.	27.09.2017
nr upr.6018/Gd/94			