

Sala gimnastyczna Nowa Wieś

Partner kontaktowy:
Numer zlecenia:
Firma:
Numer klienta:

Data: 13.11.2017
Edytor:

OMS Polska

ul. Marywilska 38
WarszawaEdytor
Telefon
faks
e-Mail

Spis treści

Sala gimnastyczna Nowa Wieś	
Strona tytułowa projektu	1
Spis treści	2
0.01 wiatołap	
Sceny świetlne	
Scena świetlna 1	
Podsumowanie	6
Scena świetlna 2	
Podsumowanie	7
0.02, 10, 11 komunikacja	
Sceny świetlne	
Scena świetlna 1	
Podsumowanie	8
Scena świetlna 2	
Podsumowanie	9
Powierzchnie pomieszczenia	
Powierzchnia antypanikowa 1	
Izolinie (E, prostopadłe)	10
0.03 pdn	
Podsumowanie	11
0.04 pdn	
Podsumowanie	12
0.05, 06 wc	
Sceny świetlne	
Scena świetlna 1	
Podsumowanie	13
Scena świetlna 2	
Podsumowanie	14
0.07, 08 wc	
Podsumowanie	15
0.12 szatnia	
Sceny świetlne	
Scena świetlna 1	
Podsumowanie	16
Scena świetlna 2	
Podsumowanie	17
0.13 gabinet	
Podsumowanie	18
0.14 gabinet	
Podsumowanie	19
0.15 gab dyr	
Podsumowanie	20
0.16 sekretariat	
Sceny świetlne	
Scena świetlna 1	
Podsumowanie	21
Scena świetlna 2	
Podsumowanie	22
0.17 komunikacja	
Sceny świetlne	
Scena świetlna 1	
Podsumowanie	23
Scena świetlna 2	
Podsumowanie	24

OMS Polska

ul. Marywilska 38
WarszawaEdytor
Telefon
faks
e-Mail

Spis treści

0.18 hall	
Sceny świetlne	
Scena świetlna 1	
Podsumowanie	25
Scena świetlna 2	
Podsumowanie	26
0.20 mag sprz sportowego	
Podsumowanie	27
0.21 komunikacja	
Sceny świetlne	
Scena świetlna 1	
Podsumowanie	28
Scena świetlna 2	
Podsumowanie	29
0.22 sala gimnastyczna	
Sceny świetlne	
Scena świetlna 1	
Podsumowanie	30
Scena świetlna 2	
Podsumowanie	31
0.23 pom nauczyciela	
Podsumowanie	32
0.24 węzeł sanit	
Podsumowanie	33
0.25 mag podręczny	
Podsumowanie	34
0.26 szatnia	
Sceny świetlne	
Scena świetlna 1	
Podsumowanie	35
Scena świetlna 2	
Podsumowanie	36
0.27, 28 umywalnia i wc	
Sceny świetlne	
Scena świetlna 1	
Podsumowanie	37
Scena świetlna 2	
Podsumowanie	38
0.29 pom gosp	
Podsumowanie	39
0.30 wc nps	
Sceny świetlne	
Scena świetlna 1	
Podsumowanie	40
Scena świetlna 2	
Podsumowanie	41
0.31, 32 wc	
Podsumowanie	42
0.33 szatnia	
Sceny świetlne	
Scena świetlna 1	
Podsumowanie	43
Scena świetlna 2	
Podsumowanie	44

OMS Polska

ul. Marywilska 38
WarszawaEdytor
Telefon
faks
e-Mail

Spis treści

0.34, 35 umywalnia i wc	
Sceny świetlne	
Scena świetlna 1	
Podsumowanie	45
Scena świetlna 2	
Podsumowanie	46
0.36 pom gosp	
Podsumowanie	47
0.37 pom techn	
Podsumowanie	48
0.38 pom techn	
Podsumowanie	49
0.39 komunikacja	
Sceny świetlne	
Scena świetlna 1	
Podsumowanie	50
Scena świetlna 2	
Podsumowanie	51
1.01 kl schod	
Sceny świetlne	
Scena świetlna 1	
Podsumowanie	52
Scena świetlna 2	
Podsumowanie	53
1.02 komunikacja	
Sceny świetlne	
Scena świetlna 1	
Podsumowanie	54
Scena świetlna 2	
Podsumowanie	55
Powierzchnie pomieszczenia	
Powierzchnia antypanikowa 1	
Izolinie (E, prostopadle)	56
1.03 pdn	
Podsumowanie	57
1.04 pdn	
Podsumowanie	58
1.05, 06 wc	
Sceny świetlne	
Scena świetlna 1	
Podsumowanie	59
Scena świetlna 2	
Podsumowanie	60
1.07, 08 wc	
Podsumowanie	61
1.10, 12 kl schod i komunikacja	
Sceny świetlne	
Scena świetlna 1	
Podsumowanie	62
Scena świetlna 2	
Podsumowanie	63
1.11 wentylatornia	
Podsumowanie	64
1.13 trybuna	

OMS Polska

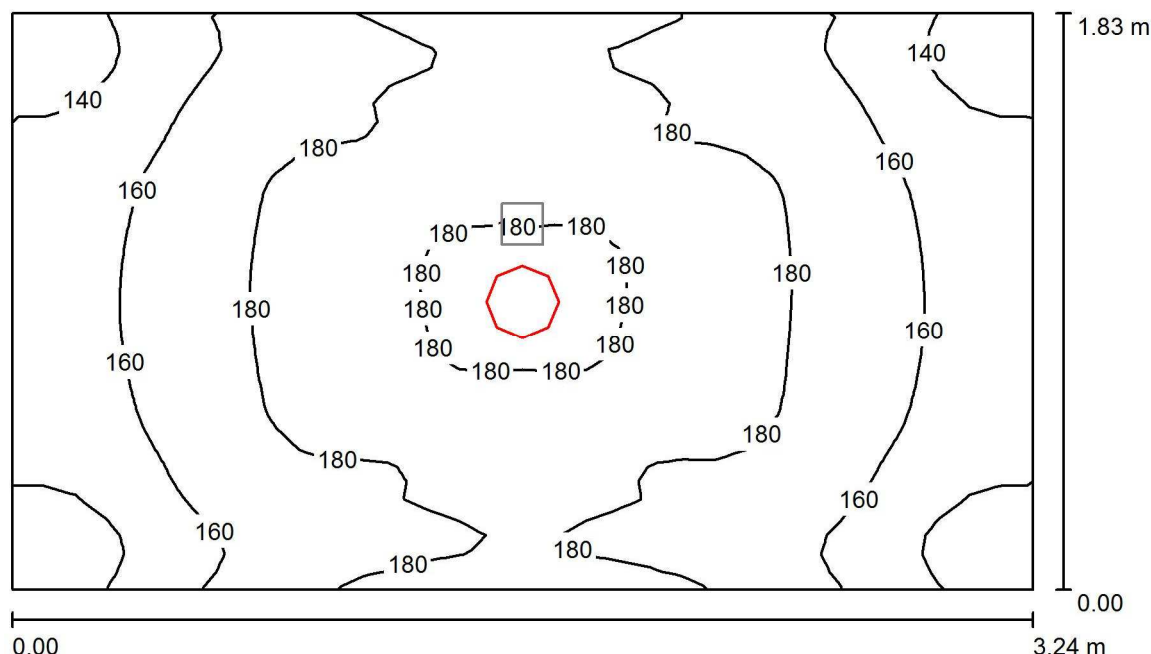
ul. Marywilska 38
Warszawa

Edytor
Telefon
faks
e-Mail

Spis treści

Sceny świetlne	
Scena świetlna 1	
Podsumowanie	65
Scena świetlna 2	
Podsumowanie	66
1.14 pom techn	
Podsumowanie	67

OMS Polska

ul. Marywilska 38
WarszawaEdytor
Telefon
faks
e-Mail**0.01 wiatolap / Scena świetlna 1 / Podsumowanie**Wysokość pomieszczenia: 3.000 m, Wysokość montażu: 3.000 m,
Współczynnik konserwacji: 0.80

Wartości Lux, Skala 1:24

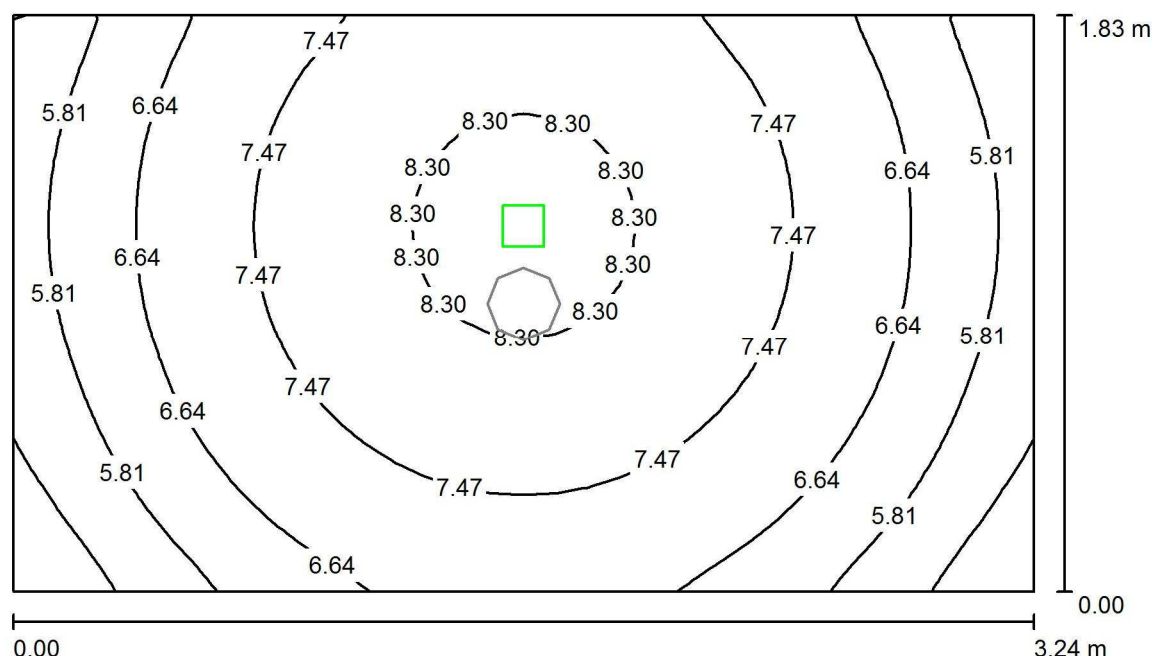
Powierzchnia	ρ [%]	E_m [lx]	E_{min} [lx]	E_{max} [lx]	E_{min} / E_m
Płaszczyzna pracy	/	168	128	187	0.759
Podłoga	20	168	126	185	0.747
Sufit	70	30	22	37	0.735
Ściany (4)	50	79	22	259	/

Płaszczyzna pracy:Wysokość: 0.000 m
Siatka: 32 x 32 Punkty
Margines: 0.000 m**Wykaz opraw**

Nr.	Ilość	Etykieta (Czynnik korekcyjny)	Φ (Oprawa) [lm]	Φ (Lampy) [lm]	P [W]
1	1	OMS s.r.o. UX-TUBUS 292 LED 23W 2550lm 4000K 80Ra (1.000)	2557	2557	23.0
W sumie:			2557	2557	23.0

Specyfikacja mocy przyłączeniowej: $3.89 \text{ W/m}^2 = 2.31 \text{ W/m}^2/100 \text{ lx}$ (Powierzchnia podstawowa: 5.92 m^2)

OMS Polska

ul. Marywilska 38
WarszawaEdytor
Telefon
faks
e-Mail**0.01 wiatolap / Scena świetlna 2 / Podsumowanie**

Wysokość pomieszczenia: 3.000 m, Wysokość montażu: 3.000 m,
Współczynnik konserwacji: 0.80

Wartości Lux, Skala 1:24

Powierzchnia	ρ [%]	E_m [lx]	E_{min} [lx]	E_{max} [lx]	E_{min} / E_m
Płaszczyzna pracy	/	6.99	4.33	8.48	0.619
Podłoga	20	6.99	4.33	8.49	0.619
Sufit	70	0.00	0.00	0.00	0.000
Ściany (4)	50	5.51	0.03	57	/

Płaszczyzna pracy:

Wysokość: 0.000 m
Siatka: 32 x 32 Punkty
Margines: 0.000 m

Scena oświetlenia awaryjnego (EN 1838):

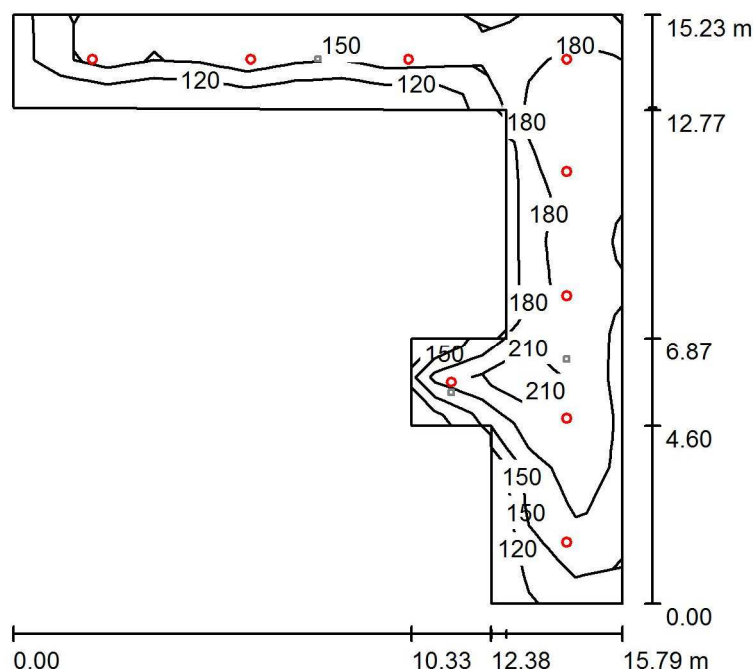
Zostanie obliczone tylko światło bezpośrednie.
Współdziałanie odbitego światła nie jest uwzględnione.

Wykaz opraw

Nr.	Ilość	Etykieta (Czynnik korekcyjny)	Φ (Oprawa) [lm]	Φ (Lampy) [lm]	P [W]
1	1	TM TECHNOLOGIE 50_NM TM.ONTEC R M2 NM (1.000)	261	261	4.4
W sumie:			261	261	4.4

Specyfikacja mocy przyłączeniowej: $0.74 \text{ W/m}^2 = 10.64 \text{ W/m}^2 / 100 \text{ lx}$ (Powierzchnia podstawowa: 5.92 m^2)

OMS Polska

ul. Marywilska 38
WarszawaEdytor
Telefon
faks
e-Mail**0.02, 10, 11 komunikacja / Scena świetlna 1 / Podsumowanie**Wysokość pomieszczenia: 3.000 m, Wysokość montażu: 3.000 m,
Współczynnik konserwacji: 0.80

Wartości Lux, Skala 1:196

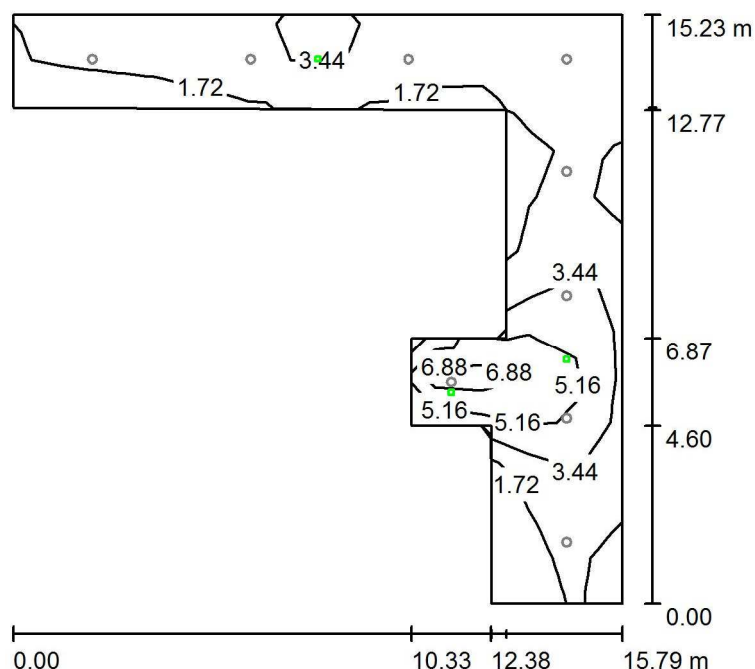
Powierzchnia	ρ [%]	E_m [lx]	E_{min} [lx]	E_{max} [lx]	E_{min} / E_m
Płaszczyzna pracy	/	173	95	239	0.552
Podłoga	20	172	71	243	0.414
Sufit	70	29	18	40	0.629
Ściany (11)	50	61	17	221	/

Płaszczyzna pracy:Wysokość: 0.000 m
Siatka: 13 x 13 Punkty
Margines: 0.000 m**Wykaz opraw**

Nr.	Ilość	Etykieta (Czynnik korekcyjny)	Φ (Oprawa) [lm]	Φ (Lampy) [lm]	P [W]
1	9	OMS s.r.o. UX-TUBUS 292 LED 23W 2550lm 4000K 80Ra (1.000)	2557	2557	23.0
W sumie:			23017	W sumie: 23013	207.0

Specyfikacja mocy przyłączeniowej: $2.46 \text{ W/m}^2 = 1.42 \text{ W/m}^2/100 \text{ lx}$ (Powierzchnia podstawowa: 84.29 m^2)

OMS Polska

ul. Marywilska 38
WarszawaEdytor
Telefon
faks
e-Mail**0.02, 10, 11 komunikacja / Scena świetlna 2 / Podsumowanie**Wysokość pomieszczenia: 3.000 m, Wysokość montażu: 3.000 m,
Współczynnik konserwacji: 0.80

Wartości Lux, Skala 1:196

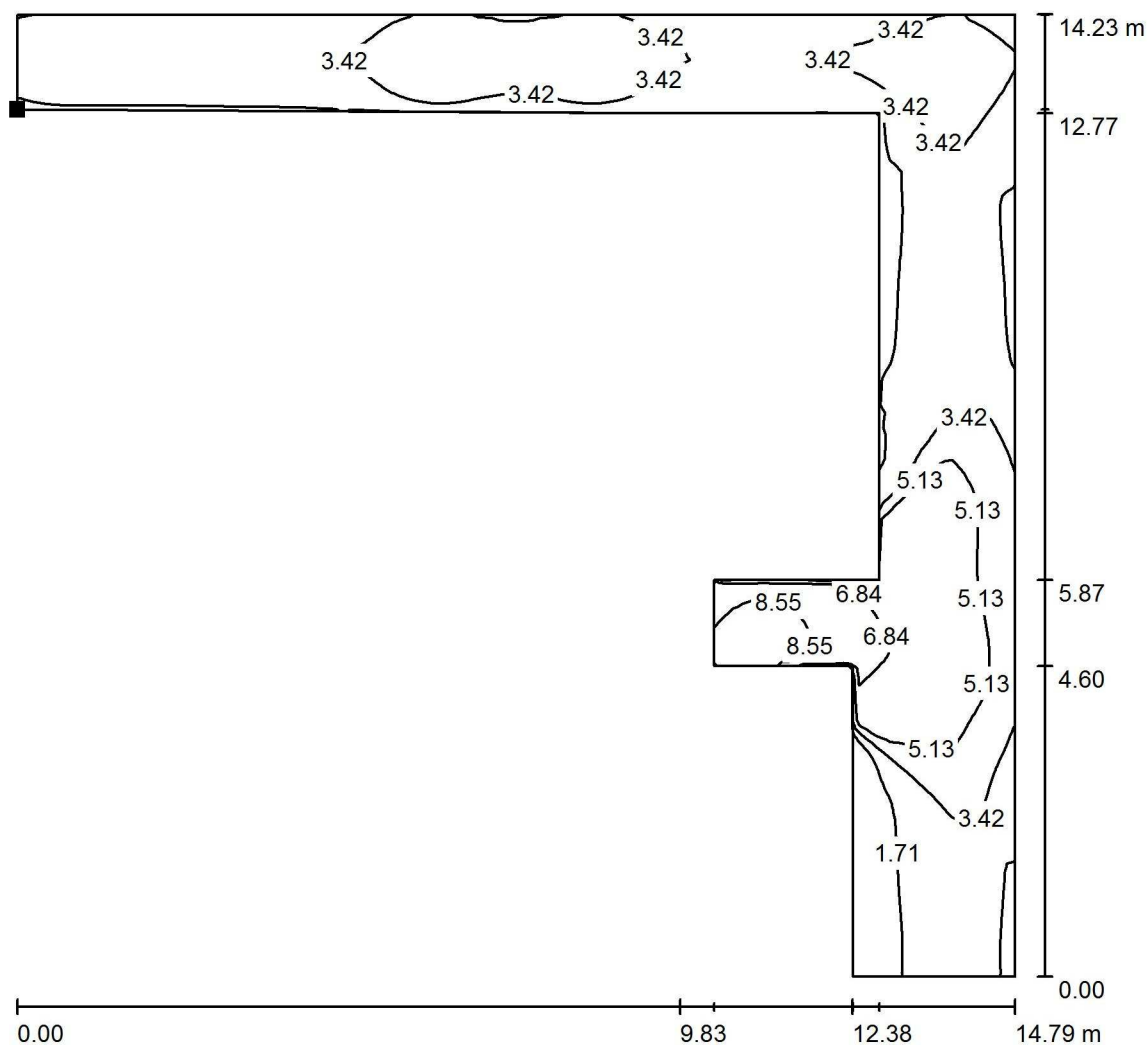
Powierzchnia	ρ [%]	E_m [lx]	E_{min} [lx]	E_{max} [lx]	E_{min} / E_m
Płaszczyzna pracy	/	3.14	0.47	9.08	0.149
Podłoga	20	3.16	0.36	9.12	0.114
Sufit	70	0.00	0.00	0.01	0.000
Ściany (11)	50	1.49	0.00	34	/

Płaszczyzna pracy:Wysokość: 0.000 m
Siatka: 13 x 13 Punkty
Margines: 0.000 m**Scena oświetlenia awaryjnego (EN 1838):**Zostanie obliczone tylko światło bezpośrednie.
Współdziałanie odbitego światła nie jest uwzględnione.**Wykaz opraw**

Nr.	Ilość	Etykieta (Czynnik korekcyjny)	Φ (Oprawa) [lm]	Φ (Lampy) [lm]	P [W]
1	1	TM TECHNOLOGIE 50_NM TM.ONTEC R M2 NM (1.000)	261	261	4.4
2	2	TM TECHNOLOGIE 51_NM TM.ONTEC R C1 NM (1.000)	223	223	4.4
W sumie:			707	707	13.2

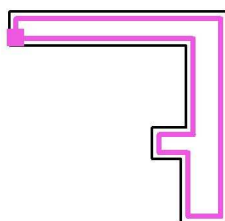
Specyfikacja mocy przyłączeniowej: $0.16 \text{ W/m}^2 = 4.98 \text{ W/m}^2/100 \text{ lx}$ (Powierzchnia podstawowa: 84.29 m^2)

OMS Polska

ul. Marywilska 38
WarszawaEdytor
Telefon
faks
e-Mail**0.02, 10, 11 komunikacja / Scena świetlna 2 / Powierzchnia antypanikowa 1 / Izolinie
(E, prostopadłe)**

Wartości Lux, Skala 1 : 112

Położenie powierzchni w
pomieszczeniu:
Zaznaczony punkt:
(35.941 m, 22.412 m, 0.000 m)



Siatka: 128 x 128 Punkty

 E_m [lx]
3.62

 E_{min} [lx]
0.57

 E_{max} [lx]
9.12

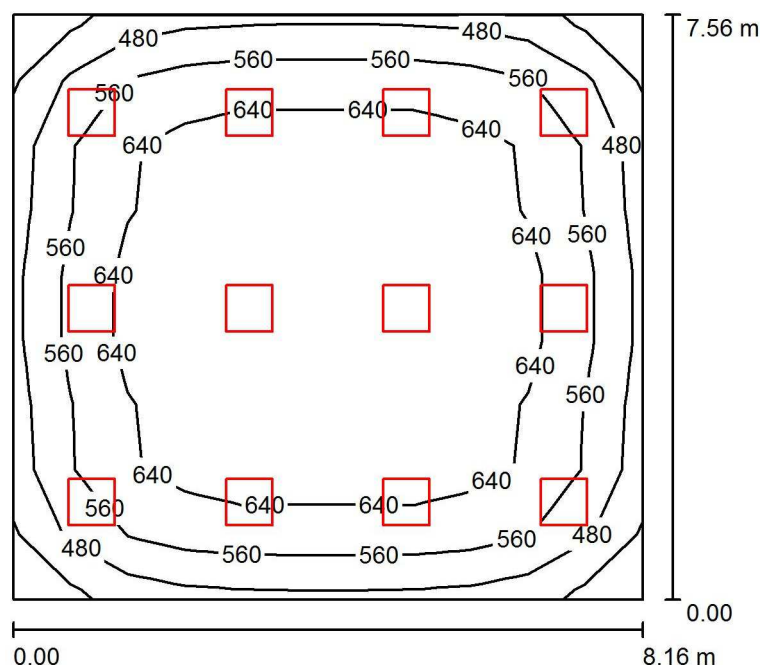
 E_{min} / E_m
0.157

 E_{min} / E_{max}
0.062

OMS Polska

ul. Marywilska 38
WarszawaEdytor
Telefon
faks
e-Mail

0.03 pdn / Podsumowanie

Wysokość pomieszczenia: 3.000 m, Wysokość montażu: 3.000 m,
Współczynnik konserwacji: 0.80

Wartości Lux, Skala 1:98

Powierzchnia	ρ [%]	E_m [lx]	E_{min} [lx]	E_{max} [lx]	E_{min} / E_m
Płaszczyzna pracy	/	604	380	737	0.628
Podłoga	20	542	298	672	0.550
Sufit	70	114	83	127	0.722
Ściany (4)	50	249	100	426	/

Płaszczyzna pracy:Wysokość: 0.850 m
Siatka: 11 x 9 Punkty
Margines: 0.000 m**UGR**Lewa ściana
Dolna ściana
(CIE, SHR = 0.25.)

Wzdłuż-

W poprzek

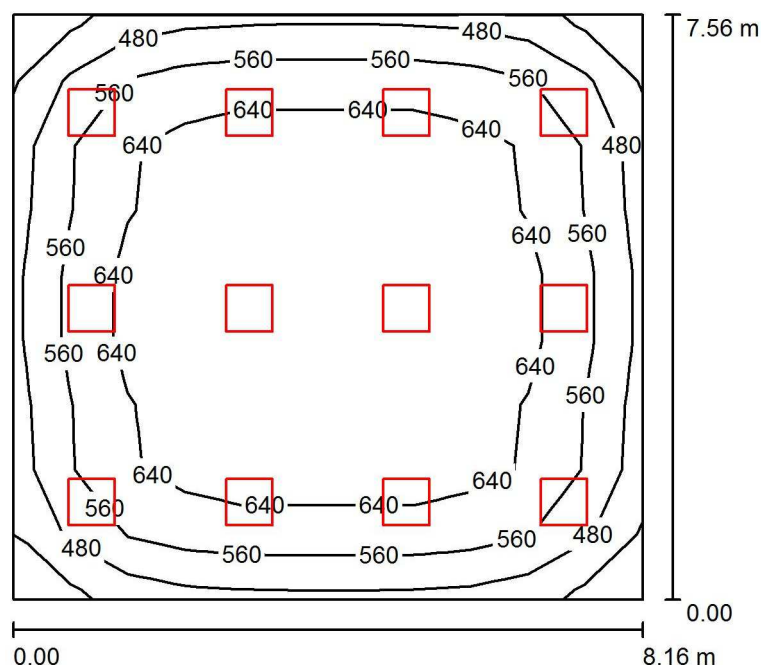
do osi oświetlenia

17
17**Wykaz opraw**

Nr.	Ilość	Etykieta (Czynnik korekcyjny)	Φ (Oprawa) [lm]	Φ (Lampy) [lm]	P [W]
1	12	OMS s.r.o. AD-FREYN II SS1 31W 4250lm 4000K 80Ra (1.000)	4250	4250	31.0
W sumie:			51000	W sumie: 51000	372.0

Specyfikacja mocy przyłączeniowej: $6.03 \text{ W/m}^2 = 1.00 \text{ W/m}^2/100 \text{ lx}$ (Powierzchnia podstawowa: 61.69 m^2)

OMS Polska

ul. Marywilska 38
WarszawaEdytor
Telefon
faks
e-Mail**0.04 pdn / Podsumowanie**Wysokość pomieszczenia: 3.000 m, Wysokość montażu: 3.000 m,
Współczynnik konserwacji: 0.80

Wartości Lux, Skala 1:98

Powierzchnia	ρ [%]	E_m [lx]	E_{min} [lx]	E_{max} [lx]	E_{min} / E_m
Płaszczyzna pracy	/	604	379	737	0.628
Podłoga	20	542	299	672	0.551
Sufit	70	115	83	127	0.722
Ściany (4)	50	249	100	426	/

Płaszczyzna pracy:Wysokość: 0.850 m
Siatka: 11 x 9 Punkty
Margines: 0.000 m**UGR**Lewa ściana 17
Dolna ściana 17
(CIE, SHR = 0.25.)

Wzdłuż-

W poprzek

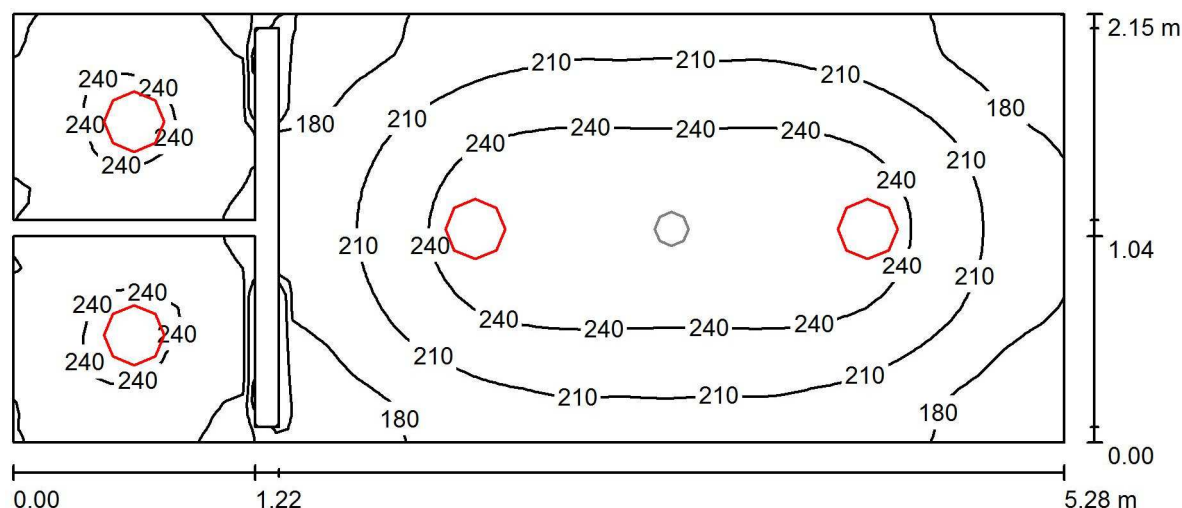
do osi oświetlenia

Wykaz opraw

Nr.	Ilość	Etykieta (Czynnik korekcyjny)	Φ (Oprawa) [lm]	Φ (Lampy) [lm]	P [W]
1	12	OMS s.r.o. AD-FREYN II SS1 31W 4250lm 4000K 80Ra (1.000)	4250	4250	31.0
W sumie:			51000	W sumie: 51000	372.0

Specyfikacja mocy przyłączeniowej: $6.03 \text{ W/m}^2 = 1.00 \text{ W/m}^2/100 \text{ lx}$ (Powierzchnia podstawowa: 61.69 m^2)

OMS Polska

ul. Marywilska 38
WarszawaEdytor
Telefon
faks
e-Mail**0.05, 06 wc / Scena świetlna 1 / Podsumowanie**Wysokość pomieszczenia: 3.000 m, Wysokość montażu: 3.000 m,
Współczynnik konserwacji: 0.80

Wartości Lux, Skala 1:38

Powierzchnia	ρ [%]	E_m [lx]	E_{min} [lx]	E_{max} [lx]	E_{min} / E_m
Płaszczyzna pracy	/	217	148	259	0.684
Podłoga	20	146	92	179	0.630
Sufit	70	93	49	243	0.524
Ściany (12)	50	179	9.52	935	/

Płaszczyzna pracy:Wysokość: 0.850 m
Siatka: 64 x 32 Punkty
Margines: 0.000 m**Wykaz opraw**

Nr.	Ilość	Etykieta (Czynnik korekcyjny)	Φ (Oprawa) [lm]	Φ (Lampy) [lm]	P [W]
1	4	OMS s.r.o. PLAST B 25W 2300lm 4000K 80Ra (1.000)	2300	2300	25.0
W sumie:			9200	9200	100.0

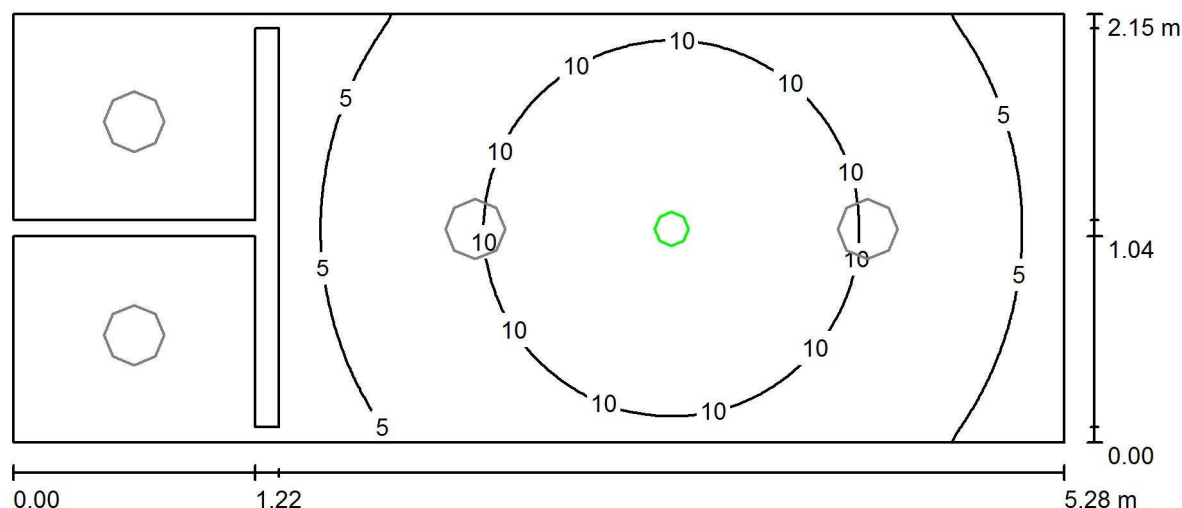
Specyfikacja mocy przyłączeniowej: $9.09 \text{ W/m}^2 = 4.19 \text{ W/m}^2/100 \text{ lx}$ (Powierzchnia podstawowa: 11.00 m^2)

OMS Polska

ul. Marywilska 38
Warszawa

Edytor
Telefon
faks
e-Mail

0.05, 06 wc / Scena świetlna 2 / Podsumowanie



Wysokość pomieszczenia: 3.000 m, Wysokość montażu: 3.000 m,
Współczynnik konserwacji: 0.80

Wartości Lux, Skala 1:38

Powierzchnia	ρ [%]	E_m [lx]	E_{min} [lx]	E_{max} [lx]	E_{min} / E_m
Płaszczyna pracy	/	6.49	0.00	14	0.000
Podłoga	20	4.08	0.00	7.06	0.000
Sufit	70	0.03	0.00	0.44	0.000
Ściany (12)	50	2.36	0.00	18	/

Płaszczyzna pracy:

Wysokość: 0.850 m
Siatka: 128 x 64 Punkty
Margines: 0.000 m

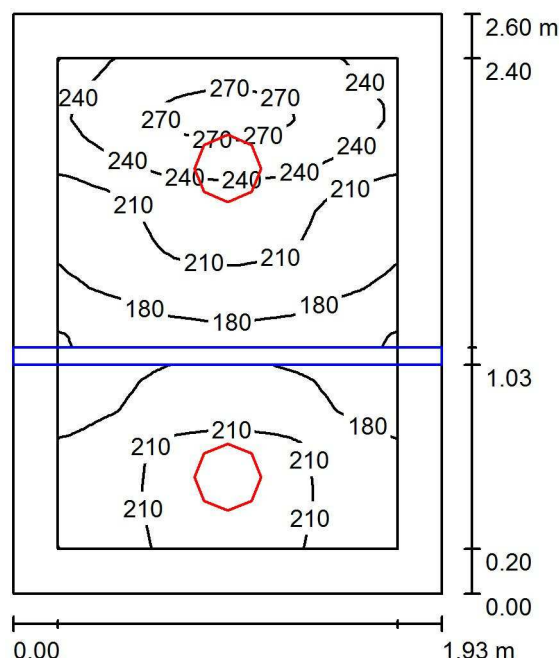
Scena oświetlenia awaryjnego (EN 1838):
Zostanie obliczone tylko światło bezpośrednie.
Współdziałanie odbitego światła nie jest uwzględnione.

Wykaz oprav

Nr.	Ilość	Etykieta (Czynnik korekcyjny)	Φ (Oprawa) [lm]	Φ (Lampy) [lm]	P [W]
1	1	TM TECHNOLOGIE 32_NM iTech M2 NM (1.000)	245	245	3.7
W sumie:			245	245	3.7

Specyfikacja mocy przyłączeniowej: $0.34 \text{ W/m}^2 = 5.18 \text{ W/m}^2/100 \text{ lx}$ (Powierzchnia podstawowa: 11.00 m^2)

OMS Polska

ul. Marywilska 38
WarszawaEdytor
Telefon
faks
e-Mail**0.07, 08 wc / Podsumowanie**

Wysokość pomieszczenia: 3.000 m, Wysokość montażu: 3.000 m,
Współczynnik konserwacji: 0.80

Wartości Lux, Skala 1:34

Powierzchnia	ρ [%]	E_m [lx]	E_{min} [lx]	E_{max} [lx]	E_{min} / E_m
Płaszczyzna pracy	/	210	147	278	0.697
Podłoga	20	113	73	147	0.648
Sufit	70	99	64	142	0.641
Ściany (4)	50	171	31	780	/

Płaszczyzna pracy:

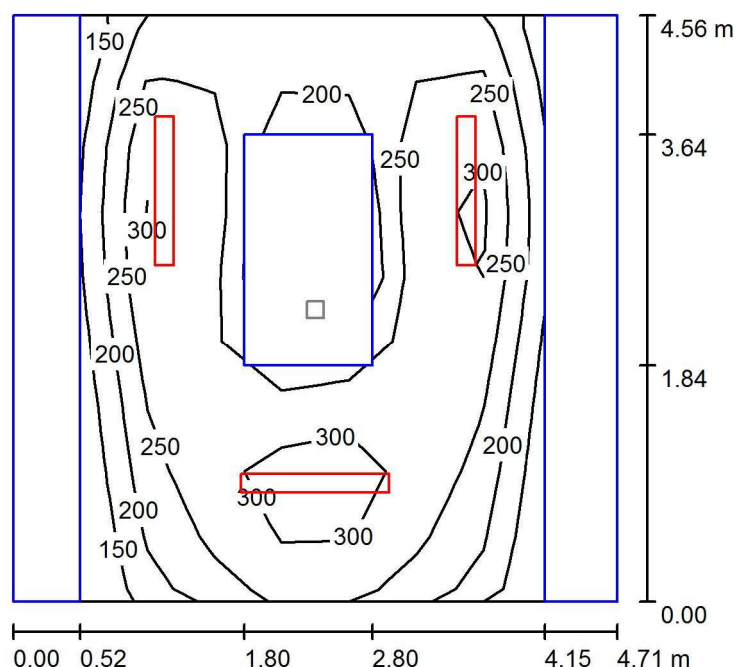
Wysokość: 0.850 m
Siatka: 32 x 32 Punkty
Margines: 0.200 m

Wykaz opraw

Nr.	Ilość	Etykieta (Czynnik korekcyjny)	Φ (Oprawa) [lm]	Φ (Lampy) [lm]	P [W]
1	2	OMS s.r.o. PLAST B 25W 2300lm 4000K 80Ra (1.000)	2300	2300	25.0
W sumie:			4600	4600	50.0

Specyfikacja mocy przyłączeniowej: $9.98 \text{ W/m}^2 = 4.74 \text{ W/m}^2/100 \text{ lx}$ (Powierzchnia podstawowa: 5.01 m^2)

OMS Polska

ul. Marywilska 38
WarszawaEdytor
Telefon
faks
e-Mail**0.12 szatnia / Scena świetlna 1 / Podsumowanie**

Wysokość pomieszczenia: 3.000 m, Wysokość montażu: 3.000 m,
Współczynnik konserwacji: 0.80

Wartości Lux, Skala 1:59

Powierzchnia	ρ [%]	E_m [lx]	E_{min} [lx]	E_{max} [lx]	E_{min} / E_m
Płaszczyzna pracy	/	261	141	341	0.539
Podłoga	20	128	15	223	0.118
Sufit	70	82	36	312	0.431
Ściany (4)	50	91	0.44	408	/

Płaszczyzna pracy:

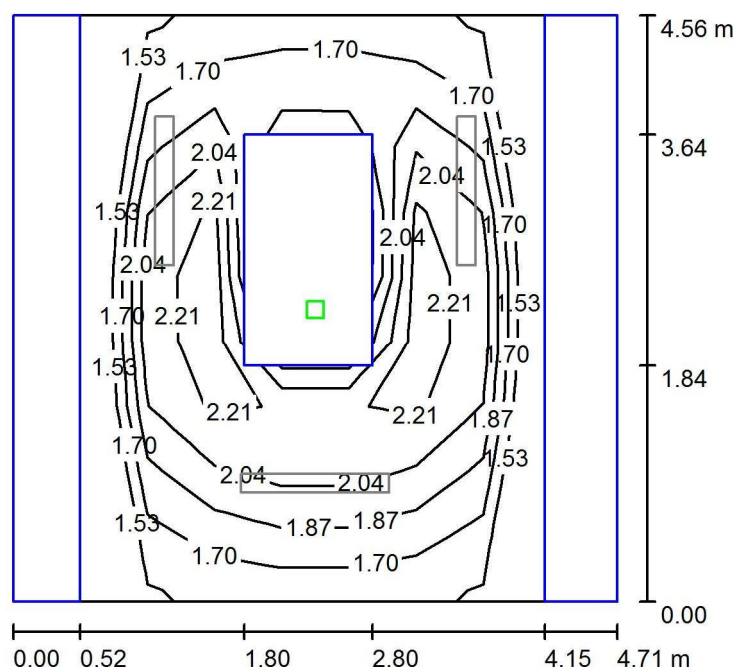
Wysokość: 0.850 m
Siatka: 9 x 9 Punkty
Margines: 0.000 m

Wykaz opraw

Nr.	Ilość	Etykieta (Czynnik korekcyjny)	Φ (Oprawa) [lm]	Φ (Lampy) [lm]	P [W]
1	3	OMS s.r.o. UX-PLAST SI1 M 38W 4050lm 4000K 80Ra (1.000)	4075	4075	38.0
W sumie:			12226	12225	114.0

Specyfikacja mocy przyłączeniowej: $5.30 \text{ W/m}^2 = 2.03 \text{ W/m}^2/100 \text{ lx}$ (Powierzchnia podstawowa: 21.49 m^2)

OMS Polska

ul. Marywilska 38
WarszawaEdytor
Telefon
faks
e-Mail**0.12 szatnia / Scena świetlna 2 / Podsumowanie**Wysokość pomieszczenia: 3.000 m, Wysokość montażu: 3.000 m,
Współczynnik konserwacji: 0.80

Wartości Lux, Skala 1:59

Powierzchnia	ρ [%]	E_m [lx]	E_{min} [lx]	E_{max} [lx]	E_{min} / E_m
Płaszczyzna pracy	/	1.91	1.51	2.35	0.787
Podłoga	20	1.06	0.79	1.22	0.742
Sufit	70	0.00	0.00	0.00	0.000
Ściany (4)	50	3.16	0.03	15	/

Płaszczyzna pracy:Wysokość: 0.850 m
Siatka: 9 x 9 Punkty
Margines: 0.000 m**Scena oświetlenia awaryjnego (EN 1838):**

Zostanie obliczone tylko światło bezpośrednie.

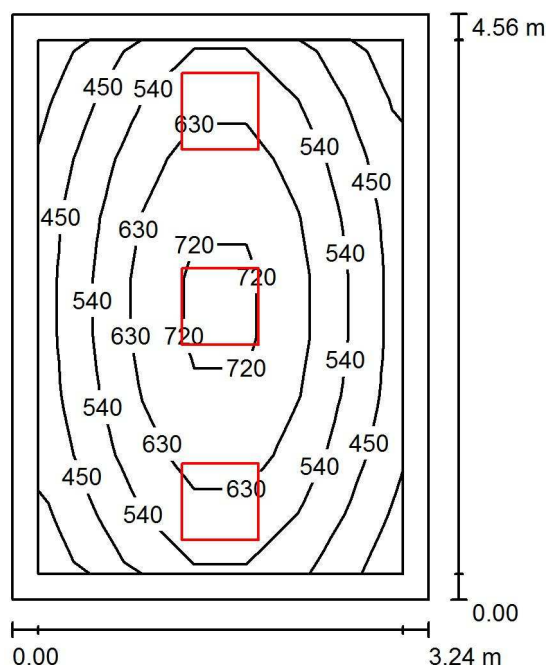
Współdziałanie odbitego światła nie jest uwzględnione.

Wykaz opraw

Nr.	Ilość	Etykieta (Czynnik korekcyjny)	Φ (Oprawa) [lm]	Φ (Lampy) [lm]	P [W]
1	1	TM TECHNOLOGIE 53_NM TM.ONTEC R S1 NM (1.000)	248	248	4.4
W sumie:			248	248	4.4

Specyfikacja mocy przyłączeniowej: $0.20 \text{ W/m}^2 = 10.69 \text{ W/m}^2/100 \text{ lx}$ (Powierzchnia podstawowa: 21.49 m^2)

OMS Polska

ul. Marywilska 38
WarszawaEdytor
Telefon
faks
e-Mail**0.13 gabinet / Podsumowanie**Wysokość pomieszczenia: 3.000 m, Wysokość montażu: 3.000 m,
Współczynnik konserwacji: 0.80

Wartości Lux, Skala 1:59

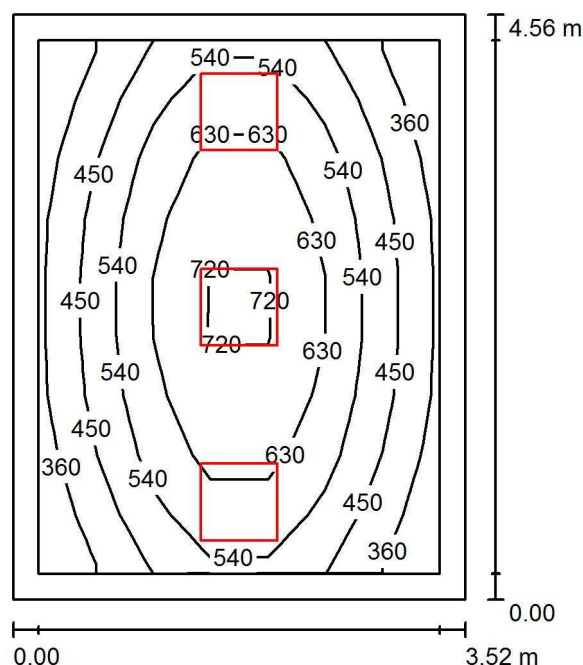
Powierzchnia	ρ [%]	E_m [lx]	E_{min} [lx]	E_{max} [lx]	E_{min} / E_m
Płaszczyzna pracy	/	557	357	768	0.641
Podłoga	20	409	269	525	0.659
Sufit	70	94	68	126	0.716
Ściany (4)	50	211	69	627	/

Płaszczyzna pracy:Wysokość: 0.850 m
Siatka: 9 x 7 Punkty
Margines: 0.200 m**Wykaz opraw**

Nr.	Ilość	Etykieta (Czynnik korekcyjny)	Φ (Oprawa) [lm]	Φ (Lampy) [lm]	P [W]
1	3	OMS s.r.o. AD-FREYN II SS1 31W 4250lm 4000K 80Ra (1.000)	4250	4250	31.0
W sumie:			12750	12750	93.0

Specyfikacja mocy przyłączeniowej: $6.30 \text{ W/m}^2 = 1.13 \text{ W/m}^2/100 \text{ lx}$ (Powierzchnia podstawowa: 14.77 m^2)

OMS Polska

ul. Marywilska 38
WarszawaEdytor
Telefon
faks
e-Mail**0.14 gabinet / Podsumowanie**Wysokość pomieszczenia: 3.000 m, Wysokość montażu: 3.000 m,
Współczynnik konserwacji: 0.80

Wartości Lux, Skala 1:59

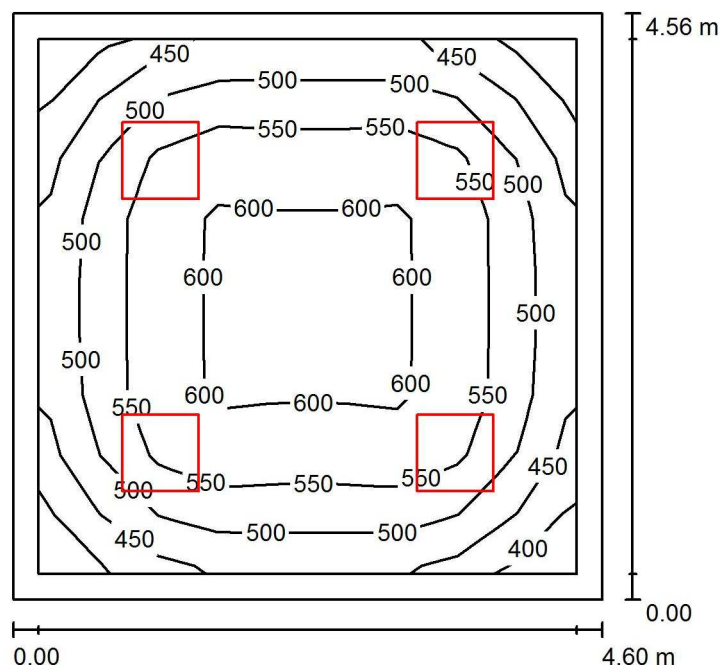
Powierzchnia	ρ [%]	E_m [lx]	E_{min} [lx]	E_{max} [lx]	E_{min} / E_m
Płaszczyzna pracy	/	530	322	761	0.608
Podłoga	20	393	244	517	0.621
Sufit	70	88	60	115	0.685
Ściany (4)	50	195	66	626	/

Płaszczyzna pracy:Wysokość: 0.850 m
Siatka: 9 x 7 Punkty
Margines: 0.200 m**Wykaz opraw**

Nr.	Ilość	Etykieta (Czynnik korekcyjny)	Φ (Oprawa) [lm]	Φ (Lampy) [lm]	P [W]
1	3	OMS s.r.o. AD-FREYN II SS1 31W 4250lm 4000K 80Ra (1.000)	4250	4250	31.0
W sumie:			12750	12750	93.0

Specyfikacja mocy przyłączeniowej: $5.80 \text{ W/m}^2 = 1.09 \text{ W/m}^2/100 \text{ lx}$ (Powierzchnia podstawowa: 16.04 m^2)

OMS Polska

ul. Marywilska 38
WarszawaEdytor
Telefon
faks
e-Mail**0.15 gab dyr / Podsumowanie**

Wysokość pomieszczenia: 3.000 m, Wysokość montażu: 3.000 m,
Współczynnik konserwacji: 0.80

Wartości Lux, Skala 1:59

Powierzchnia	ρ [%]	E_m [lx]	E_{min} [lx]	E_{max} [lx]	E_{min} / E_m
Płaszczyzna pracy	/	531	381	614	0.718
Podłoga	20	418	264	533	0.631
Sufit	70	96	69	106	0.719
Ściany (4)	50	216	78	341	/

Płaszczyzna pracy:

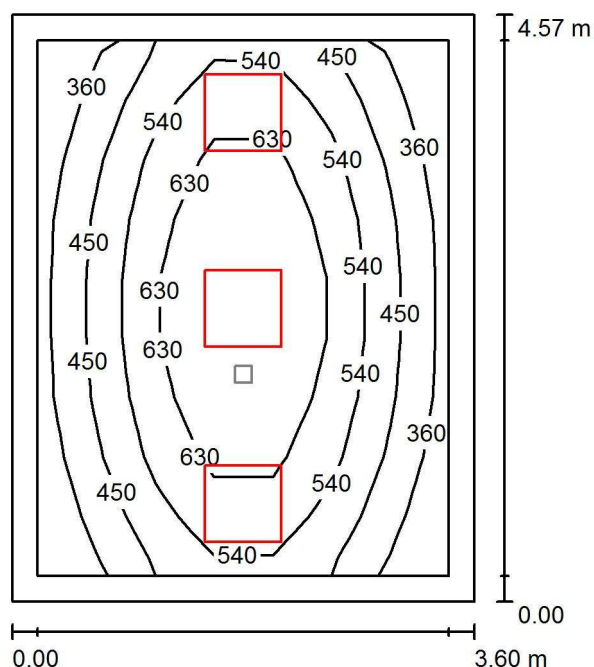
Wysokość: 0.850 m
Siatka: 9 x 9 Punkty
Margines: 0.200 m

Wykaz opraw

Nr.	Ilość	Etykieta (Czynnik korekcyjny)	Φ (Oprawa) [lm]	Φ (Lampy) [lm]	P [W]
1	4	OMS s.r.o. AD-FREYN II SS1 31W 4250lm 4000K 80Ra (1.000)	4250	4250	31.0
W sumie:			17000	17000	124.0

Specyfikacja mocy przyłączeniowej: $5.91 \text{ W/m}^2 = 1.11 \text{ W/m}^2/100 \text{ lx}$ (Powierzchnia podstawowa: 20.99 m^2)

OMS Polska

ul. Marywilska 38
WarszawaEdytor
Telefon
faks
e-Mail**0.16 sekretariat / Scena świetlna 1 / Podsumowanie**

Wysokość pomieszczenia: 3.000 m, Wysokość montażu: 3.000 m,
Współczynnik konserwacji: 0.80

Wartości Lux, Skala 1:59

Powierzchnia	ρ [%]	E_m [lx]	E_{min} [lx]	E_{max} [lx]	E_{min} / E_m
Płaszczyzna pracy	/	521	311	757	0.597
Podłoga	20	387	241	514	0.621
Sufit	70	86	59	112	0.684
Ściany (4)	50	190	64	614	/

Płaszczyzna pracy:

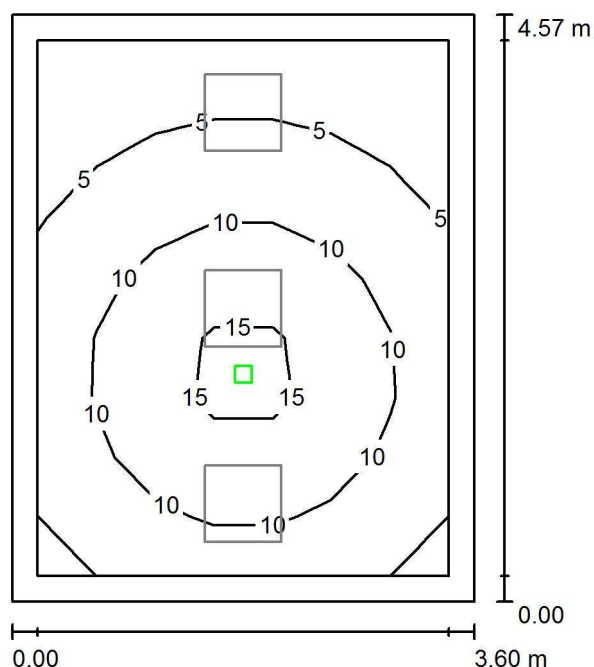
Wysokość: 0.850 m
Siatka: 7 x 9 Punkty
Margines: 0.200 m

Wykaz opraw

Nr.	Ilość	Etykieta (Czynnik korekcyjny)	Φ (Oprawa) [lm]	Φ (Lampy) [lm]	P [W]
1	3	OMS s.r.o. AD-FREYN II SS1 31W 4250lm 4000K 80Ra (1.000)	4250	4250	31.0
W sumie:			12750	12750	93.0

Specyfikacja mocy przyłączeniowej: $5.65 \text{ W/m}^2 = 1.09 \text{ W/m}^2/100 \text{ lx}$ (Powierzchnia podstawowa: 16.46 m^2)

OMS Polska

ul. Marywilska 38
WarszawaEdytor
Telefon
faks
e-Mail**0.16 sekretariat / Scena świetlna 2 / Podsumowanie**

Wysokość pomieszczenia: 3.000 m, Wysokość montażu: 3.000 m,
Współczynnik konserwacji: 0.80

Wartości Lux, Skala 1:59

Powierzchnia	ρ [%]	E_m [lx]	E_{min} [lx]	E_{max} [lx]	E_{min} / E_m
Płaszczyzna pracy	/	8.48	2.45	17	0.289
Podłoga	20	5.37	1.80	8.48	0.336
Sufit	70	0.00	0.00	0.00	0.000
Ściany (4)	50	2.46	0.01	8.10	/

Płaszczyzna pracy:

Wysokość: 0.850 m
Siatka: 7 x 9 Punkty
Margines: 0.200 m

Scena oświetlenia awaryjnego (EN 1838):

Zostanie obliczone tylko światło bezpośrednie.

Współdziałanie odbitego światła nie jest uwzględnione.

Wykaz opraw

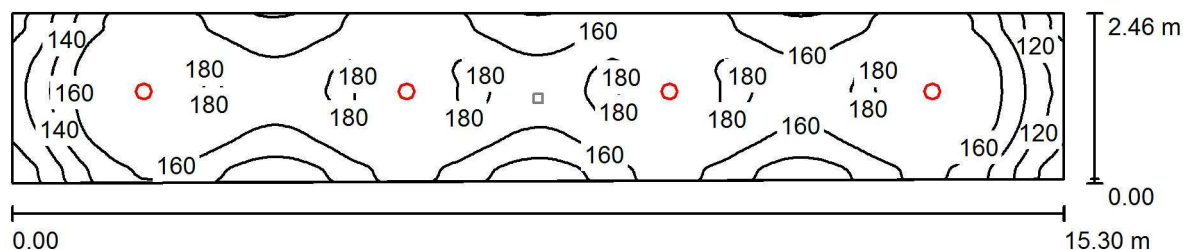
Nr.	Ilość	Etykieta (Czynnik korekcyjny)	Φ (Oprawa) [lm]	Φ (Lampy) [lm]	P [W]
1	1	TM TECHNOLOGIE 50_NM TM.ONTEC R M2 NM (1.000)	261	261	4.4
W sumie:			261	261	4.4

Specyfikacja mocy przyłączeniowej: $0.27 \text{ W/m}^2 = 3.15 \text{ W/m}^2/100 \text{ lx}$ (Powierzchnia podstawowa: 16.46 m^2)

OMS Polska
ul. Marywilska 38
Warszawa

Edytor
Telefon
faks
e-Mail

0.17 komunikacja / Scena świetlna 1 / Podsumowanie



Wysokość pomieszczenia: 3.000 m, Wysokość montażu: 3.000 m,
Współczynnik konserwacji: 0.80

Wartości Lux, Skala 1:110

Powierzchnia	ρ [%]	E_m [lx]	E_{min} [lx]	E_{max} [lx]	E_{min} / E_m
Płaszczyzna pracy	/	160	87	184	0.540
Podłoga	20	160	86	184	0.536
Sufit	70	26	19	31	0.708
Ściany (4)	50	59	17	175	/

Płaszczyzna pracy:

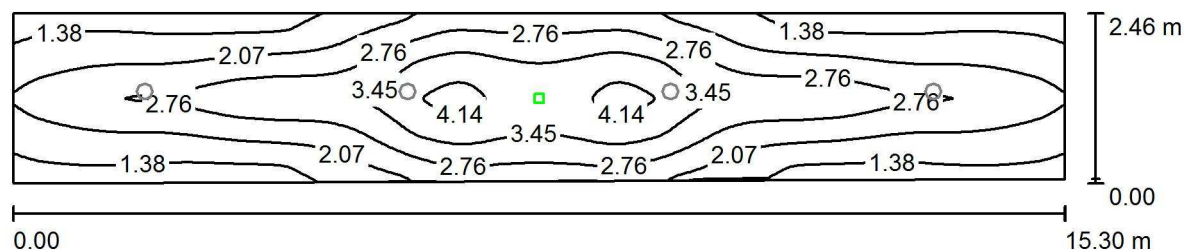
Wysokość: 0.000 m
Siatka: 64 x 128 Punkty
Margines: 0.000 m

Wykaz opraw

Nr.	Ilość	Etykieta (Czynnik korekcyjny)	Φ (Oprawa) [lm]	Φ (Lampy) [lm]	P [W]
1	4	OMS s.r.o. UX-TUBUS 292 LED 23W 2550lm 4000K 80Ra (1.000)	2557	2557	23.0
W sumie:			10230W	sumie: 10228	92.0

Specyfikacja mocy przyłączeniowej: $2.47 \text{ W/m}^2 = 1.54 \text{ W/m}^2/100 \text{ lx}$ (Powierzchnia podstawowa: 37.18 m^2)

OMS Polska

ul. Marywilska 38
WarszawaEdytor
Telefon
faks
e-Mail**0.17 komunikacja / Scena świetlna 2 / Podsumowanie**Wysokość pomieszczenia: 3.000 m, Wysokość montażu: 3.000 m,
Współczynnik konserwacji: 0.80

Wartości Lux, Skala 1:110

Powierzchnia	ρ [%]	E_m [lx]	E_{min} [lx]	E_{max} [lx]	E_{min} / E_m
Płaszczyzna pracy	/	2.41	0.86	4.30	0.355
Podłoga	20	2.41	0.86	4.30	0.355
Sufit	70	0.00	0.00	0.01	0.000
Ściany (4)	50	0.84	0.00	5.69	/

Płaszczyzna pracy:Wysokość: 0.000 m
Siatka: 64 x 128 Punkty
Margines: 0.000 m**Scena oświetlenia awaryjnego (EN 1838):**

Zostanie obliczone tylko światło bezpośrednie.

Współdziałanie odbitego światła nie jest uwzględnione.

Wykaz opraw

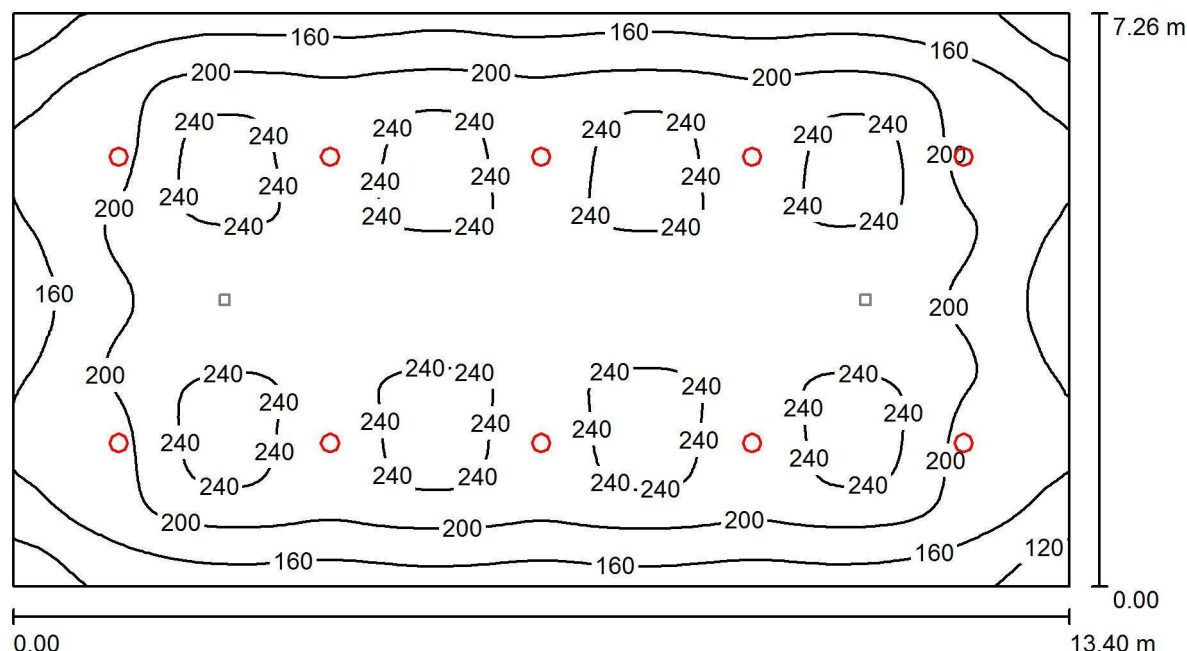
Nr.	Ilość	Etykieta (Czynnik korekcyjny)	Φ (Oprawa) [lm]	Φ (Lampy) [lm]	P [W]
1	1	TM TECHNOLOGIE 51_NM TM.ONTEC R C1 NM (1.000)	223	223	4.4
W sumie:			223	223	4.4

Specyfikacja mocy przyłączeniowej: $0.12 \text{ W/m}^2 = 4.90 \text{ W/m}^2/100 \text{ lx}$ (Powierzchnia podstawowa: 37.18 m^2)

OMS Polska

ul. Marywilska 38
WarszawaEdytor
Telefon
faks
e-Mail

0.18 hall / Scena świetlna 1 / Podsumowanie

Wysokość pomieszczenia: 3.000 m, Wysokość montażu: 3.000 m,
Współczynnik konserwacji: 0.80

Wartości Lux, Skala 1:96

Powierzchnia	ρ [%]	E_m [lx]	E_{min} [lx]	E_{max} [lx]	E_{min} / E_m
Płaszczyzna pracy	/	205	95	263	0.465
Podłoga	20	205	91	263	0.446
Sufit	70	34	22	40	0.654
Ściany (4)	50	55	22	139	/

Płaszczyzna pracy:Wysokość: 0.000 m
Siatka: 128 x 128 Punkty
Margines: 0.000 m**Wykaz opraw**

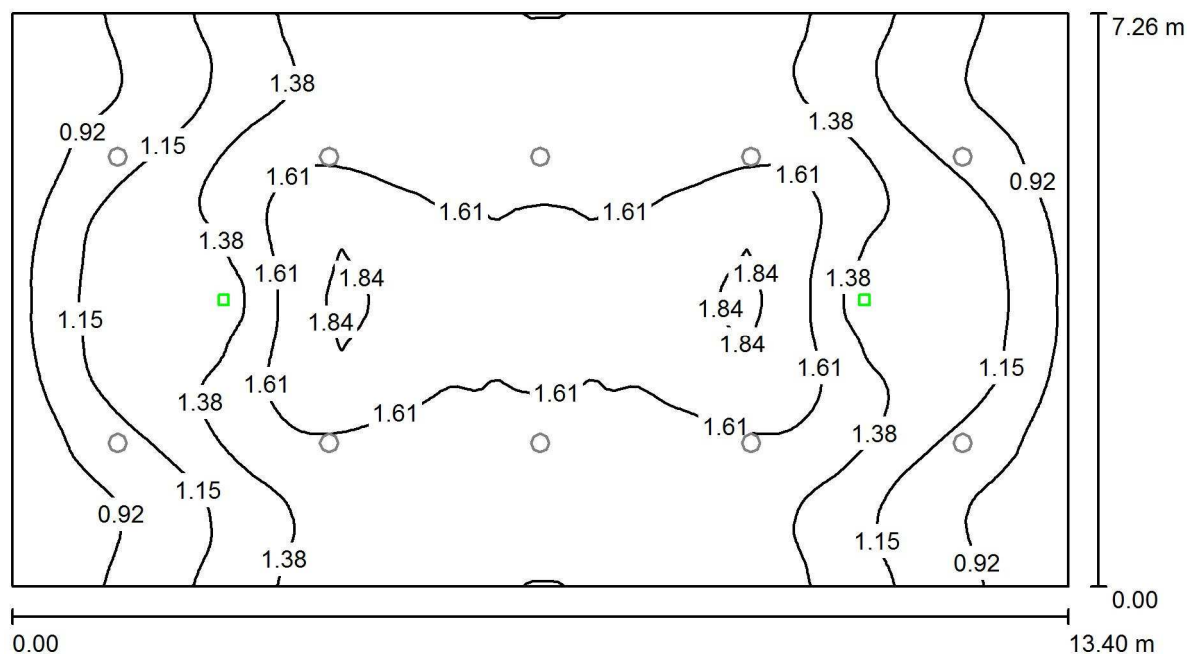
Nr.	Ilość	Etykieta (Czynnik korekcyjny)	Φ (Oprawa) [lm]	Φ (Lampy) [lm]	P [W]
1	10	OMS s.r.o. UX-TUBUS 292 LED 23W 2550lm 4000K 80Ra (1.000)	2557	2557	23.0
W sumie:			25575	W sumie: 25570	230.0

Specyfikacja mocy przyłączeniowej: $2.37 \text{ W/m}^2 = 1.15 \text{ W/m}^2/100 \text{ lx}$ (Powierzchnia podstawowa: 97.22 m^2)

OMS Polska

ul. Marywilska 38
WarszawaEdytor
Telefon
faks
e-Mail

0.18 hall / Scena świetlna 2 / Podsumowanie

Wysokość pomieszczenia: 3.000 m, Wysokość montażu: 3.000 m,
Współczynnik konserwacji: 0.80

Wartości Lux, Skala 1:96

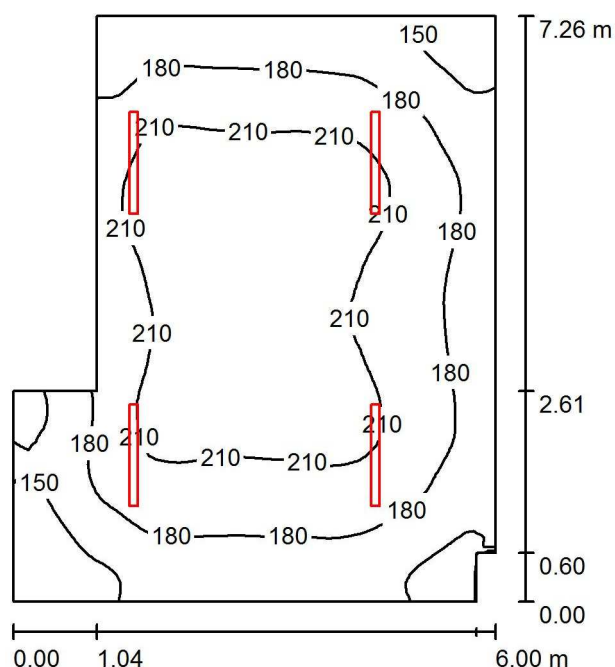
Powierzchnia	ρ [%]	E_m [lx]	E_{min} [lx]	E_{max} [lx]	E_{min} / E_m
Płaszczyzna pracy	/	1.36	0.74	1.87	0.548
Podłoga	20	1.36	0.74	1.87	0.548
Sufit	70	0.00	0.00	0.00	0.024
Ściany (4)	50	2.14	0.02	12	/

Płaszczyzna pracy:Wysokość: 0.000 m
Siatka: 128 x 128 Punkty
Margines: 0.000 m**Scena oświetlenia awaryjnego (EN 1838):**Zostanie obliczone tylko światło bezpośrednie.
Współdziałanie odbitego światła nie jest uwzględnione.**Wykaz opraw**

Nr.	Ilość	Etykieta (Czynnik korekcyjny)	Φ (Oprawa) [lm]	Φ (Lampy) [lm]	P [W]
1	2	TM TECHNOLOGIE 53_NM TM.ONTEC R S1 NM (1.000)	248	248	4.4
W sumie:			496	496	8.8

Specyfikacja mocy przyłączeniowej: $0.09 \text{ W/m}^2 = 6.67 \text{ W/m}^2/100 \text{ lx}$ (Powierzchnia podstawowa: 97.22 m^2)

OMS Polska

ul. Marywilska 38
WarszawaEdytor
Telefon
faks
e-Mail**0.20 mag sprz sportowego / Podsumowanie**

Wysokość pomieszczenia: 3.000 m, Wysokość montażu: 3.000 m,
Współczynnik konserwacji: 0.80

Wartości Lux, Skala 1:94

Powierzchnia	ρ [%]	E_m [lx]	E_{min} [lx]	E_{max} [lx]	E_{min} / E_m
Płaszczyzna pracy	/	190	118	227	0.620
Podłoga	20	190	117	227	0.617
Sufit	70	111	53	1073	0.481
Ściany (8)	50	157	71	1179	/

Płaszczyzna pracy:

Wysokość: 0.000 m
Siatka: 64 x 64 Punkty
Margines: 0.000 m

Wykaz opraw

Nr.	Ilość	Etykieta (Czynnik korekcyjny)	Φ (Oprawa) [lm]	Φ (Lampy) [lm]	P [W]
1	4	OMS s.r.o. TDO II ECO M OPAL 34W 4200lm 4000K 80Ra (1.000)	4200	4200	34.0
W sumie:			16800	16800	136.0

Specyfikacja mocy przyłączeniowej: $3.53 \text{ W/m}^2 = 1.86 \text{ W/m}^2/100 \text{ lx}$ (Powierzchnia podstawowa: 38.58 m^2)

OMS Polska

ul. Marywilska 38
Warszawa

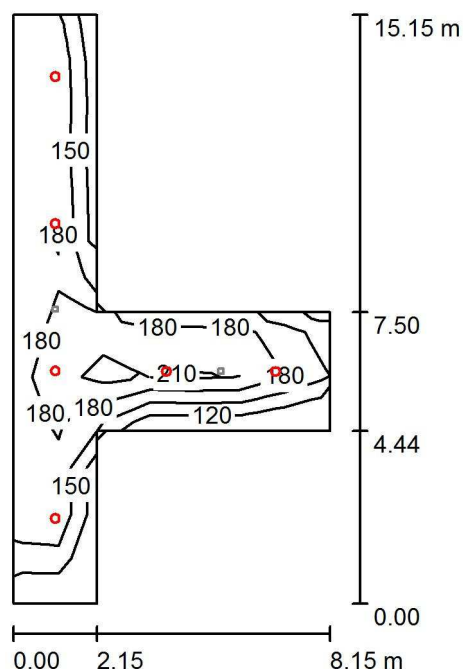
Edytor

Telefon

faks

e-Mail

0.21 komunikacja / Scena świetlna 1 / Podsumowanie



Wysokość pomieszczenia: 3.000 m, Wysokość montażu: 3.000 m,
Współczynnik konserwacji: 0.80

Wartości Lux, Skala 1:195

Powierzchnia	ρ [%]	E_m [lx]	E_{min} [lx]	E_{max} [lx]	E_{min} / E_m
Płaszczyzna pracy	/	181	108	233	0.599
Podłoga	20	179	68	244	0.381
Sufit	70	30	17	42	0.575
Ściany (8)	50	65	19	195	/

Płaszczyzna pracy:

Wysokość: 0.000 m
Siatka: 7 x 13 Punkty
Margines: 0.000 m

Wykaz oprav

Nr.	Ilość	Etykieta (Czynnik korekcyjny)	Φ (Oprawa) [lm]	Φ (Lampy) [lm]	P [W]
1	6	OMS s.r.o. UX-TUBUS 292 LED 23W 2550lm 4000K 80Ra (1.000)	2557	2557	23.0
W sumie:			15345	W sumie: 15342	138.0

Specyfikacja mocy przyłączeniowej: $2.71 \text{ W/m}^2 = 1.50 \text{ W/m}^2/100 \text{ lx}$ (Powierzchnia podstawowa: 50.99 m^2)

OMS Polska

ul. Marywilska 38
Warszawa

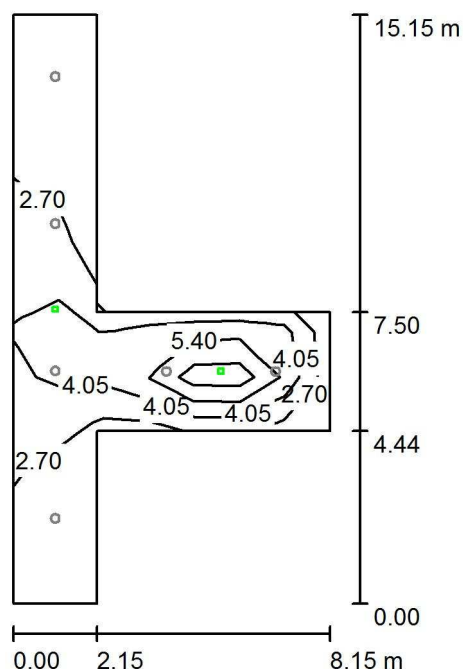
Edytor

Telefon

faks

e-Mail

0.21 komunikacja / Scena świetlna 2 / Podsumowanie



Wysokość pomieszczenia: 3.000 m, Wysokość montażu: 3.000 m,
Współczynnik konserwacji: 0.80

Wartości Lux, Skala 1:195

Powierzchnia	ρ [%]	E_m [lx]	E_{min} [lx]	E_{max} [lx]	E_{min} / E_m
Płaszczyzna pracy	/	3.61	1.70	8.44	0.470
Podłoga	20	3.73	1.17	8.75	0.313
Sufit	70	0.00	0.00	0.01	0.014
Ściany (8)	50	1.41	0.00	11	/

Płaszczyzna pracy:

Wysokość: 0.000 m
Siatka: 7 x 13 Punkty
Margines: 0.000 m

Scena oświetlenia awaryjnego (EN 1838):

Zostanie obliczone tylko światło bezpośrednie.

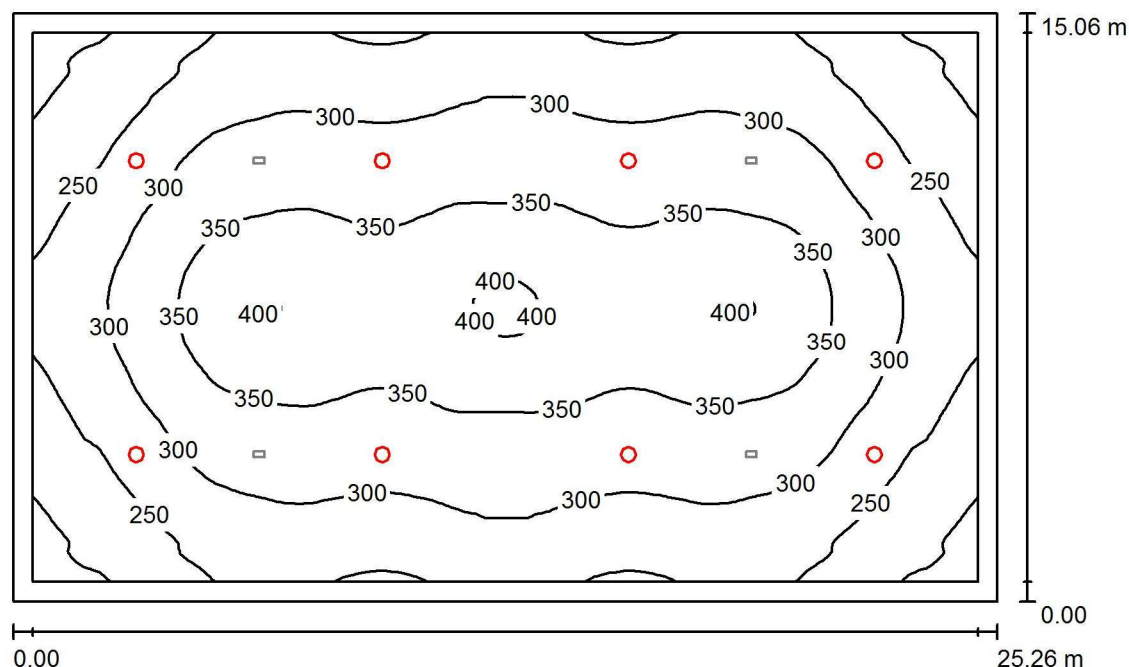
Współdziałanie odbitego światła nie jest uwzględnione.

Wykaz oprav

Nr.	Ilość	Etykieta (Czynnik korekcyjny)	Φ (Oprawa) [lm]	Φ (Lampy) [lm]	P [W]
1	1	TM TECHNOLOGIE 50_NM TM.ONTEC R M2 NM (1.000)	261	261	4.4
2	1	TM TECHNOLOGIE 51_NM TM.ONTEC R C1 NM (1.000)	223	223	4.4
W sumie:			484	484	8.8

Specyfikacja mocy przyłączeniowej: $0.17 \text{ W/m}^2 = 4.77 \text{ W/m}^2/100 \text{ lx}$ (Powierzchnia podstawowa: 50.99 m^2)

OMS Polska

ul. Marywilska 38
WarszawaEdytor
Telefon
faks
e-Mail**0.22 sala gimnastyczna / Scena świetlna 1 / Podsumowanie**

Wysokość pomieszczenia: 8.000 m, Współczynnik konserwacji: 0.80

Wartości Lux, Skala 1:194

Powierzchnia	ρ [%]	E_m [lx]	E_{min} [lx]	E_{max} [lx]	E_{min} / E_m
Płaszczyzna pracy	/	304	179	407	0.586
Podłoga	20	296	163	408	0.550
Sufit	70	52	35	62	0.679
Ściany (4)	50	102	34	236	/

Płaszczyzna pracy:

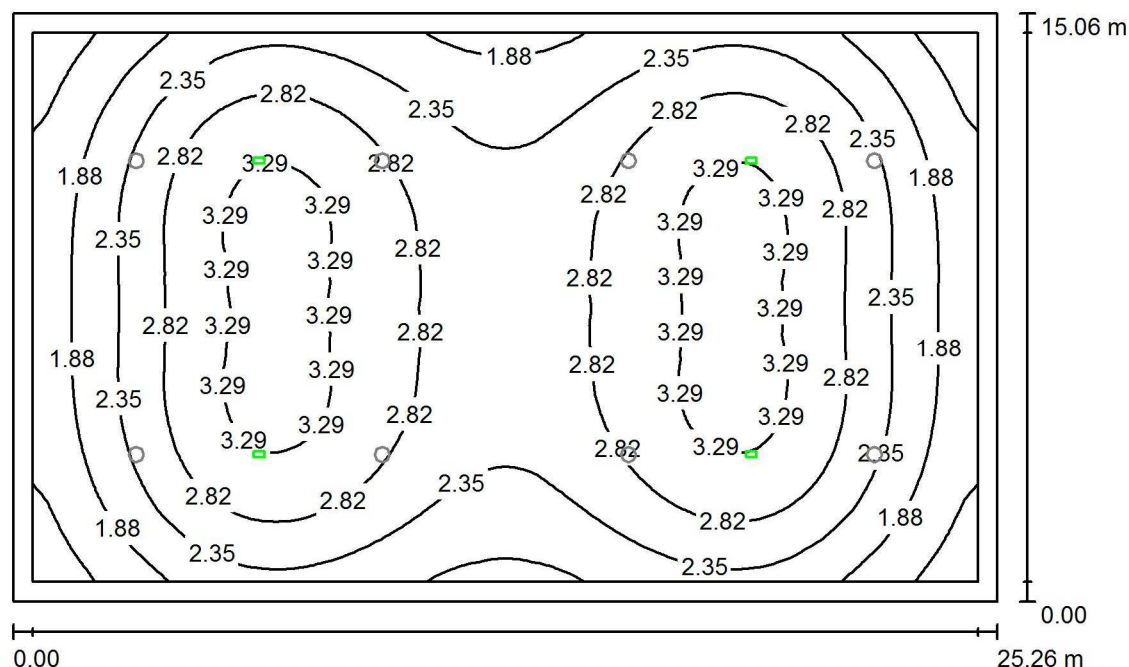
Wysokość: 0.000 m
 Siatka: 128 x 128 Punkty
 Margines: 0.500 m

Wykaz opraw

Nr.	Ilość	Etykieta (Czynnik korekcyjny)	Φ (Oprawa) [lm]	Φ (Lampy) [lm]	P [W]
1	8	OMS s.r.o. PARIDA 150W 20200lm 840 90deg (1.000)	20203	20200	150.0
W sumie:			161628	W sumie: 161600	1200.0

Specyfikacja mocy przyłączeniowej: $3.15 \text{ W/m}^2 = 1.04 \text{ W/m}^2/100 \text{ lx}$ (Powierzchnia podstawowa: 380.41 m^2)

OMS Polska

ul. Marywilska 38
WarszawaEdytor
Telefon
faks
e-Mail**0.22 sala gimnastyczna / Scena świetlna 2 / Podsumowanie**

Wysokość pomieszczenia: 8.000 m, Współczynnik konserwacji: 0.80

Wartości Lux, Skala 1:194

Powierzchnia	ρ [%]	E_m [lx]	E_{min} [lx]	E_{max} [lx]	E_{min} / E_m
Płaszczyzna pracy	/	2.56	1.09	3.45	0.427
Podłoga	20	2.46	0.90	3.45	0.366
Sufit	70	0.00	0.00	0.00	0.195
Ściany (4)	50	1.14	0.01	3.22	/

Płaszczyzna pracy:

Wysokość: 0.000 m
Siatka: 128 x 128 Punkty
Margines: 0.500 m

Scena oświetlenia awaryjnego (EN 1838):

Zostanie obliczone tylko światło bezpośrednie.

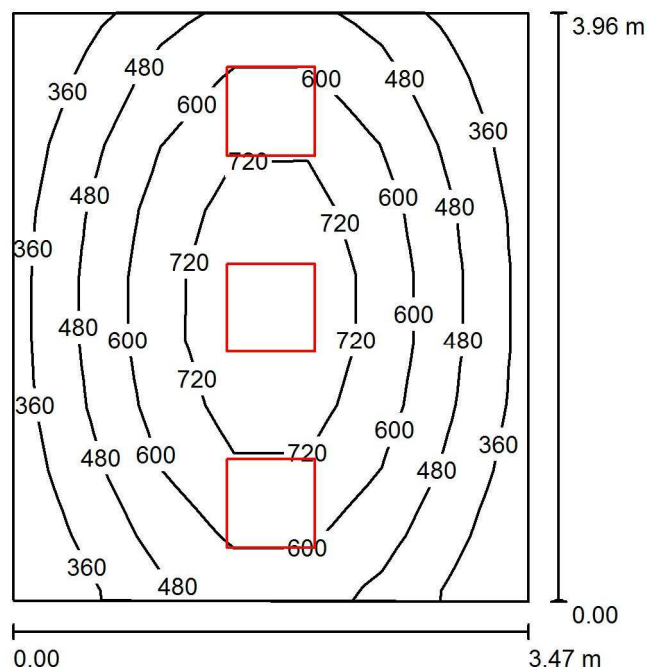
Współdziałanie odbitego światła nie jest uwzględnione.

Wykaz opraw

Nr.	Ilość	Etykieta (Czynnik korekcyjny)	Φ (Oprawa) [lm]	Φ (Lampy) [lm]	P [W]
1	4	TM Technologie sp. z o.o. ONTEC S_M5_NM_5LED_ST_AT_DATA (1.000)	522	522	3.6
W sumie:			2089	2088	14.4

Specyfikacja mocy przyłączeniowej: $0.04 \text{ W/m}^2 = 1.48 \text{ W/m}^2/100 \text{ lx}$ (Powierzchnia podstawowa: 380.41 m^2)

OMS Polska

ul. Marywilska 38
WarszawaEdytor
Telefon
faks
e-Mail**0.23 pom nauczyciela / Podsumowanie**Wysokość pomieszczenia: 3.000 m, Wysokość montażu: 3.000 m,
Współczynnik konserwacji: 0.80

Wartości Lux, Skala 1:51

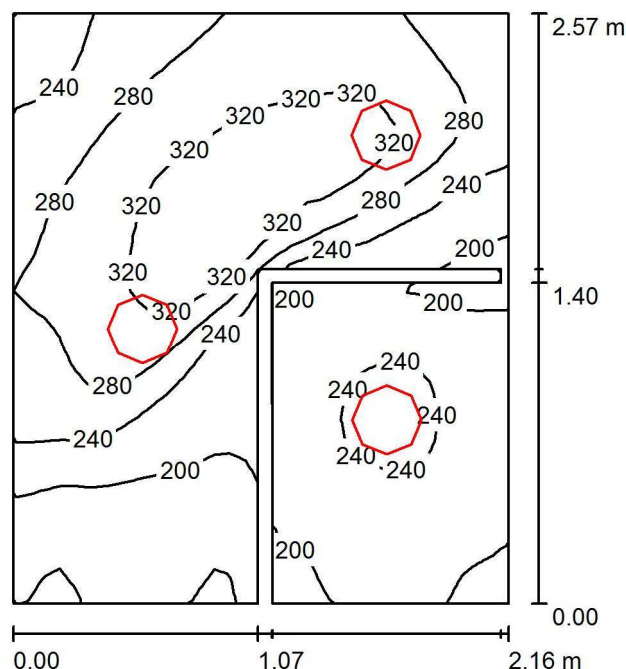
Powierzchnia	ρ [%]	E_m [lx]	E_{min} [lx]	E_{max} [lx]	E_{min} / E_m
Płaszczyzna pracy	/	547	291	845	0.532
Podłoga	20	434	276	559	0.635
Sufit	70	103	72	139	0.702
Ściany (4)	50	226	77	792	/

Płaszczyzna pracy:Wysokość: 0.850 m
Siatka: 9 x 7 Punkty
Margines: 0.000 m**Wykaz opraw**

Nr.	Ilość	Etykieta (Czynnik korekcyjny)	Φ (Oprawa) [lm]	Φ (Lampy) [lm]	P [W]
1	3	OMS s.r.o. AD-FREYN II SS1 31W 4250lm 4000K 80Ra (1.000)	4250	4250	31.0
W sumie:			12750	12750	93.0

Specyfikacja mocy przyłączeniowej: $6.77 \text{ W/m}^2 = 1.24 \text{ W/m}^2/100 \text{ lx}$ (Powierzchnia podstawowa: 13.75 m^2)

OMS Polska

ul. Marywilska 38
WarszawaEdytor
Telefon
faks
e-Mail**0.24 węzeł sanit / Podsumowanie**Wysokość pomieszczenia: 3.000 m, Wysokość montażu: 3.000 m,
Współczynnik konserwacji: 0.80

Wartości Lux, Skala 1:33

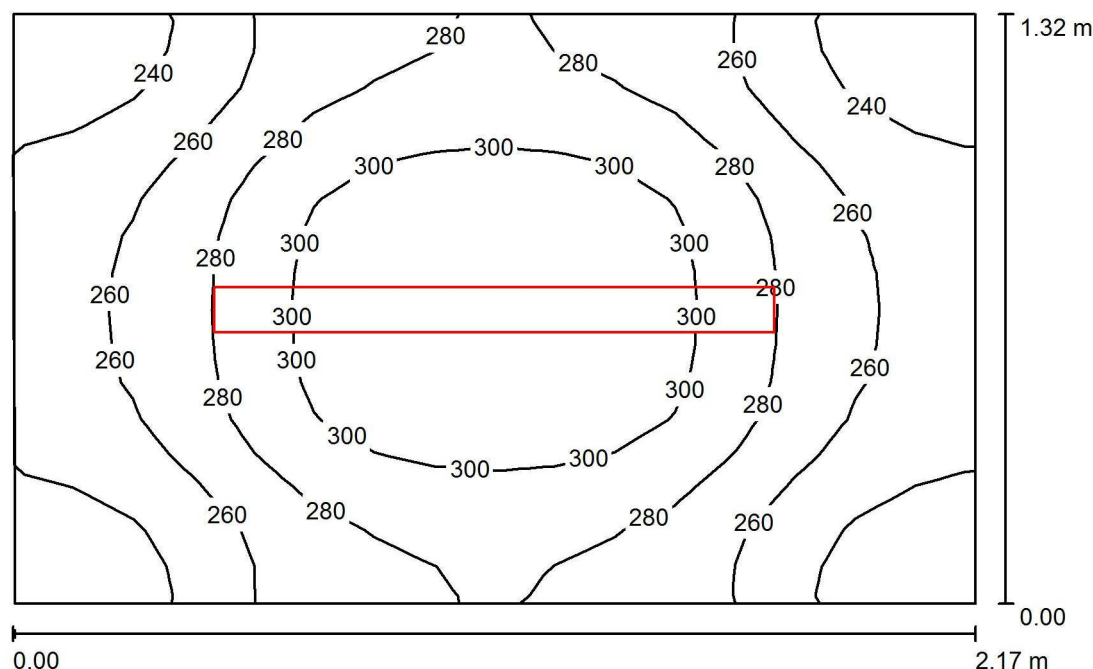
Powierzchnia	ρ [%]	E_m [lx]	E_{min} [lx]	E_{max} [lx]	E_{min} / E_m
Płaszczyzna pracy	/	252	152	342	0.601
Podłoga	20	155	106	212	0.685
Sufit	70	140	74	204	0.526
Ściany (10)	50	213	5.84	908	/

Płaszczyzna pracy:Wysokość: 0.850 m
Siatka: 32 x 32 Punkty
Margines: 0.000 m**Wykaz opraw**

Nr.	Ilość	Etykieta (Czynnik korekcyjny)	Φ (Oprawa) [lm]	Φ (Lampy) [lm]	P [W]
1	3	OMS s.r.o. PLAST B 25W 2300lm 4000K 80Ra (1.000)	2300	2300	25.0
W sumie:			6900	6900	75.0

Specyfikacja mocy przyłączeniowej: $13.89 \text{ W/m}^2 = 5.50 \text{ W/m}^2/100 \text{ lx}$ (Powierzchnia podstawowa: 5.40 m^2)

OMS Polska

ul. Marywilska 38
WarszawaEdytor
Telefon
faks
e-Mail**0.25 mag podręczny / Podsumowanie**

Wysokość pomieszczenia: 3.000 m, Wysokość montażu: 3.000 m,
Współczynnik konserwacji: 0.80

Wartości Lux, Skala 1:17

Powierzchnia	ρ [%]	E_m [lx]	E_{min} [lx]	E_{max} [lx]	E_{min} / E_m
Płaszczyzna pracy	/	274	222	319	0.810
Podłoga	20	166	143	182	0.864
Sufit	70	320	148	1126	0.464
Ściany (4)	50	257	70	819	/

Płaszczyzna pracy:

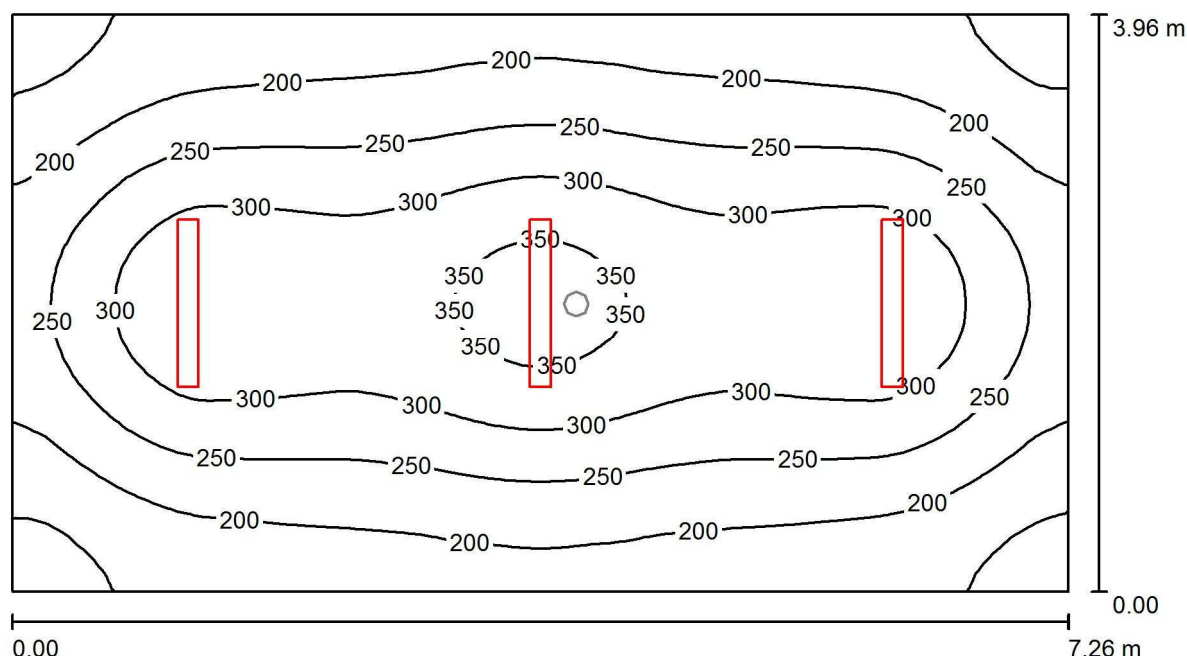
Wysokość: 0.850 m
Siatka: 16 x 16 Punkty
Margines: 0.000 m

Wykaz opraw

Nr.	Ilość	Etykieta (Czynnik korekcyjny)	Φ (Oprawa) [lm]	Φ (Lampy) [lm]	P [W]
1	1	OMS s.r.o. TDO II ECO M OPAL 34W 4200lm 4000K 80Ra (1.000)	4200	4200	34.0
W sumie:			4200	4200	34.0

Specyfikacja mocy przyłączeniowej: $11.88 \text{ W/m}^2 = 4.34 \text{ W/m}^2/100 \text{ lx}$ (Powierzchnia podstawowa: 2.86 m^2)

OMS Polska

ul. Marywilska 38
WarszawaEdytor
Telefon
faks
e-Mail**0.26 szatnia / Scena świetlna 1 / Podsumowanie**

Wysokość pomieszczenia: 3.000 m, Wysokość montażu: 3.000 m,
Współczynnik konserwacji: 0.80

Wartości Lux, Skala 1:52

Powierzchnia	ρ [%]	E_m [lx]	E_{min} [lx]	E_{max} [lx]	E_{min} / E_m
Płaszczyzna pracy	/	249	130	373	0.523
Podłoga	20	202	127	264	0.627
Sufit	70	68	42	301	0.616
Ściany (4)	50	133	65	285	/

Płaszczyzna pracy:

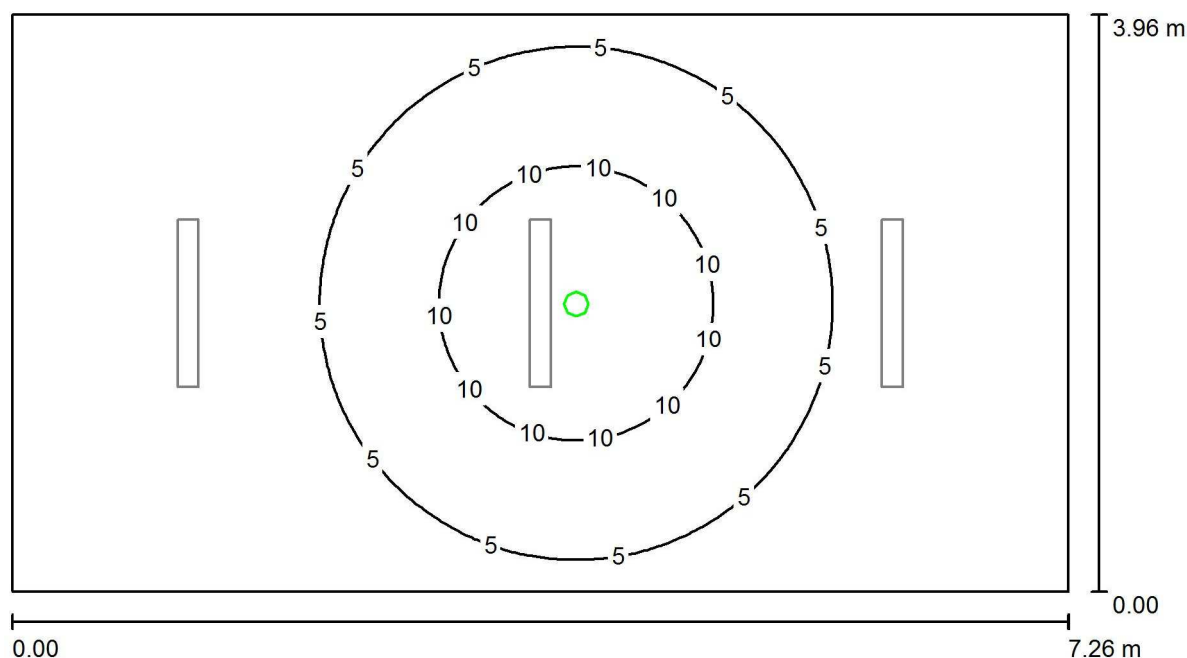
Wysokość: 0.850 m
Siatka: 64 x 32 Punkty
Margines: 0.000 m

Wykaz opraw

Nr.	Ilość	Etykieta (Czynnik korekcyjny)	Φ (Oprawa) [lm]	Φ (Lampy) [lm]	P [W]
1	3	OMS s.r.o. UX-PLAST SI1 M 38W 4050lm 4000K 80Ra (1.000)	4075	4075	38.0
W sumie:			12226	W sumie: 12225	114.0

Specyfikacja mocy przyłączeniowej: $3.97 \text{ W/m}^2 = 1.59 \text{ W/m}^2/100 \text{ lx}$ (Powierzchnia podstawowa: 28.75 m^2)

OMS Polska

ul. Marywilska 38
WarszawaEdytor
Telefon
faks
e-Mail**0.26 szatnia / Scena świetlna 2 / Podsumowanie**Wysokość pomieszczenia: 3.000 m, Wysokość montażu: 3.000 m,
Współczynnik konserwacji: 0.80

Wartości Lux, Skala 1:52

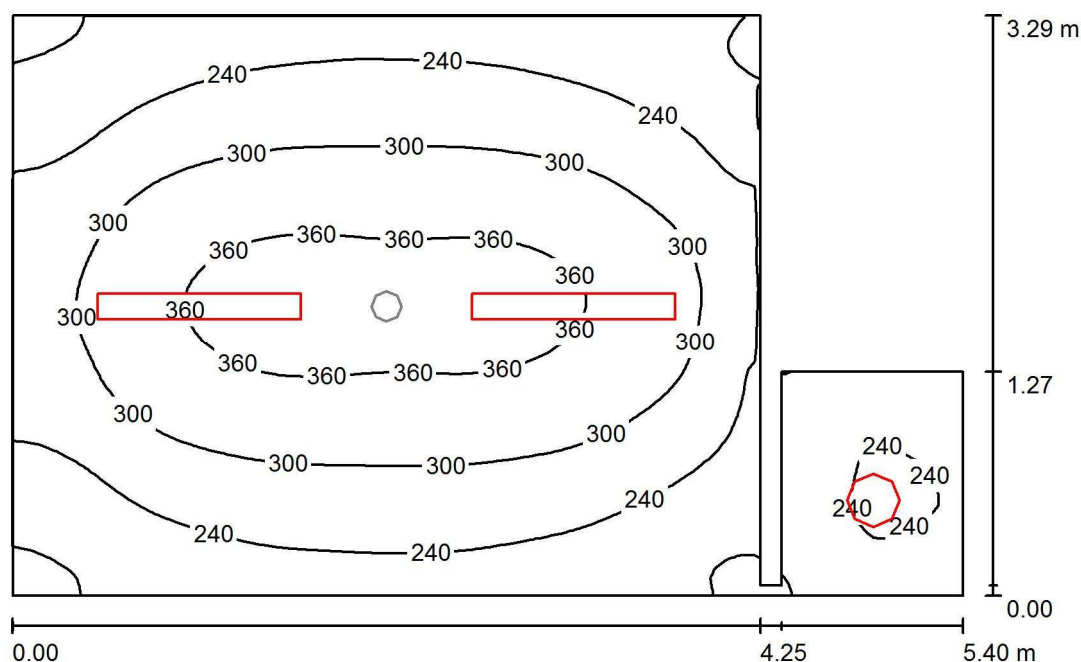
Powierzchnia	ρ [%]	E_m [lx]	E_{min} [lx]	E_{max} [lx]	E_{min} / E_m
Płaszczyzna pracy	/	4.42	0.51	14	0.115
Podłoga	20	3.33	0.74	7.05	0.224
Sufit	70	0.02	0.00	0.43	0.000
Ściany (4)	50	1.49	0.02	5.24	/

Płaszczyzna pracy:Wysokość: 0.850 m
Siatka: 128 x 64 Punkty
Margines: 0.000 m**Scena oświetlenia awaryjnego (EN 1838):**Zostanie obliczone tylko światło bezpośrednie.
Współdziałanie odbitego światła nie jest uwzględnione.**Wykaz opraw**

Nr.	Ilość	Etykieta (Czynnik korekcyjny)	Φ (Oprawa) [lm]	Φ (Lampy) [lm]	P [W]
1	1	TM TECHNOLOGIE 32_NM iTECH M2 NM (1.000)	245	245	3.7
W sumie:			245	245	3.7

Specyfikacja mocy przyłączeniowej: $0.13 \text{ W/m}^2 = 2.91 \text{ W/m}^2/100 \text{ lx}$ (Powierzchnia podstawowa: 28.75 m^2)

OMS Polska

ul. Marywilska 38
WarszawaEdytor
Telefon
faks
e-Mail**0.27, 28 umywalnia i wc / Scena świetlna 1 / Podsumowanie**Wysokość pomieszczenia: 3.000 m, Wysokość montażu: 3.000 m,
Współczynnik konserwacji: 0.80

Wartości Lux, Skala 1:43

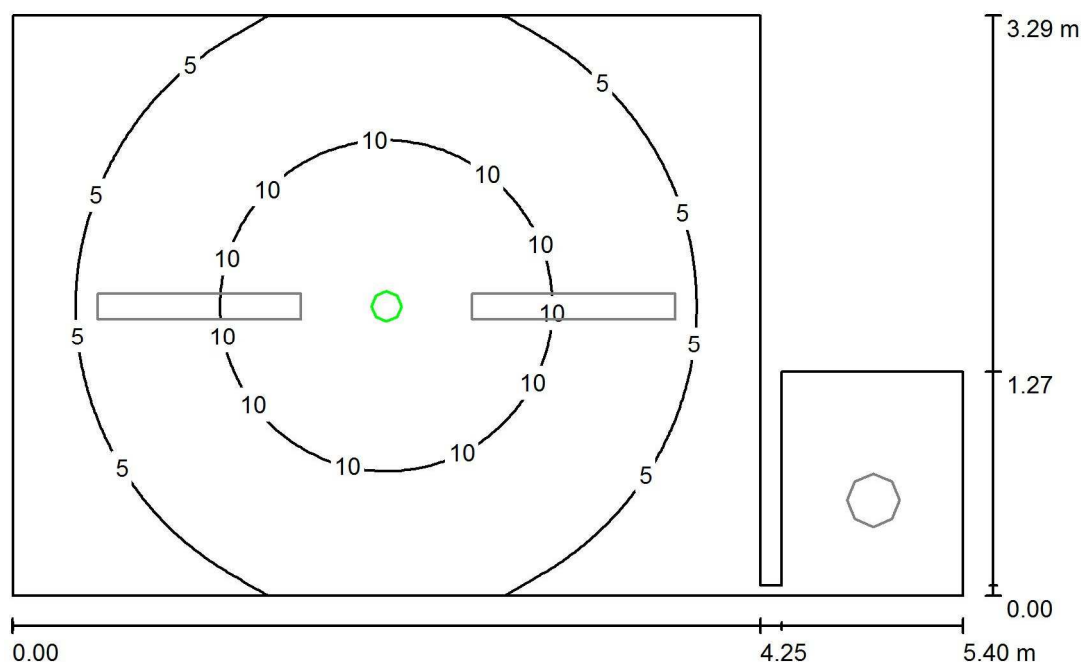
Powierzchnia	ρ [%]	E_m [lx]	E_{min} [lx]	E_{max} [lx]	E_{min} / E_m
Płaszczyzna pracy	/	277	123	380	0.445
Podłoga	20	207	84	267	0.407
Sufit	70	99	56	298	0.567
Ściany (8)	50	180	11	882	/

Płaszczyzna pracy:Wysokość: 0.850 m
Siatka: 64 x 64 Punkty
Margines: 0.000 m**Wykaz opraw**

Nr.	Ilość	Etykieta (Czynnik korekcyjny)	Φ (Oprawa) [lm]	Φ (Lampy) [lm]	P [W]
1	1	OMS s.r.o. PLAST B 25W 2300lm 4000K 80Ra (1.000)	2300	2300	25.0
2	2	OMS s.r.o. UX-PLAST SI1 M 38W 4050lm 4000K 80Ra (1.000)	4075	4075	38.0
W sumie:			10451	W sumie: 10450	101.0

Specyfikacja mocy przyłączeniowej: $6.60 \text{ W/m}^2 = 2.38 \text{ W/m}^2/100 \text{ lx}$ (Powierzchnia podstawowa: 15.30 m^2)

OMS Polska

ul. Marywilska 38
WarszawaEdytor
Telefon
faks
e-Mail**0.27, 28 umywalnia i wc / Scena świetlna 2 / Podsumowanie**

Wysokość pomieszczenia: 3.000 m, Wysokość montażu: 3.000 m,
Współczynnik konserwacji: 0.80

Wartości Lux, Skala 1:43

Powierzchnia	ρ [%]	E_m [lx]	E_{min} [lx]	E_{max} [lx]	E_{min} / E_m
Płaszczyzna pracy	/	6.46	0.00	14	0.000
Podłoga	20	4.33	0.00	7.06	0.000
Sufit	70	0.03	0.00	0.43	0.000
Ściany (8)	50	2.18	0.00	7.58	/

Płaszczyzna pracy:

Wysokość: 0.850 m
Siatka: 64 x 64 Punkty
Margines: 0.000 m

Scena oświetlenia awaryjnego (EN 1838):

Zostanie obliczone tylko światło bezpośrednie.
Współdziałanie odbitego światła nie jest uwzględnione.

Wykaz opraw

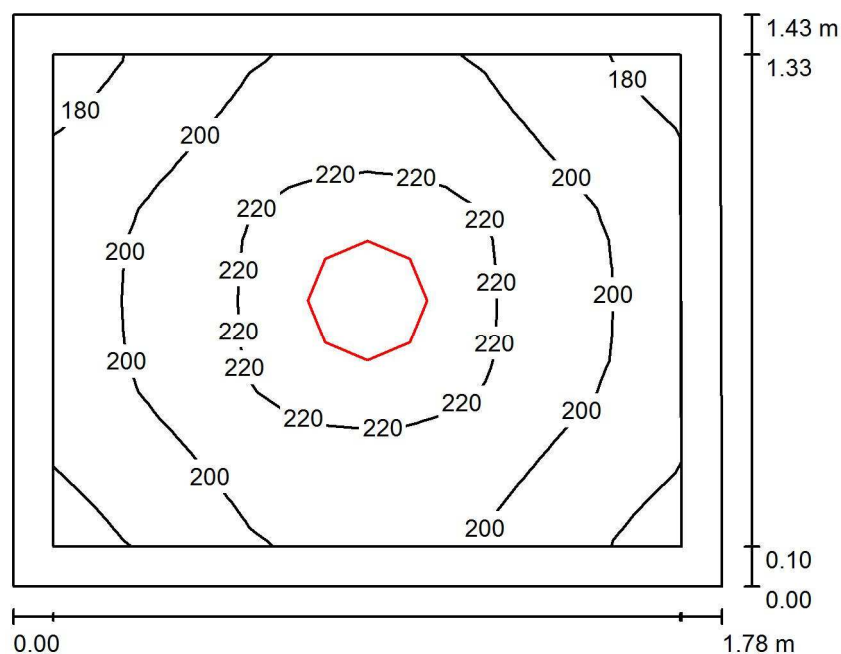
Nr.	Ilość	Etykieta (Czynnik korekcyjny)	Φ (Oprawa) [lm]	Φ (Lampy) [lm]	P [W]
1	1	TM TECHNOLOGIE 32_NM iTech M2 NM (1.000)	245	245	3.7
W sumie:			245	245	3.7

Specyfikacja mocy przyłączeniowej: $0.24 \text{ W/m}^2 = 3.74 \text{ W/m}^2 / 100 \text{ lx}$ (Powierzchnia podstawowa: 15.30 m^2)

OMS Polska

ul. Marywilska 38
WarszawaEdytor
Telefon
faks
e-Mail

0.29 pom gosp / Podsumowanie



Wysokość pomieszczenia: 3.000 m, Wysokość montażu: 3.000 m,
Współczynnik konserwacji: 0.80

Wartości Lux, Skala 1:19

Powierzchnia	ρ [%]	E_m [lx]	E_{min} [lx]	E_{max} [lx]	E_{min} / E_m
Płaszczyzna pracy	/	205	173	231	0.845
Podłoga	20	118	102	130	0.867
Sufit	70	96	72	114	0.749
Ściany (4)	50	158	50	453	/

Płaszczyzna pracy:

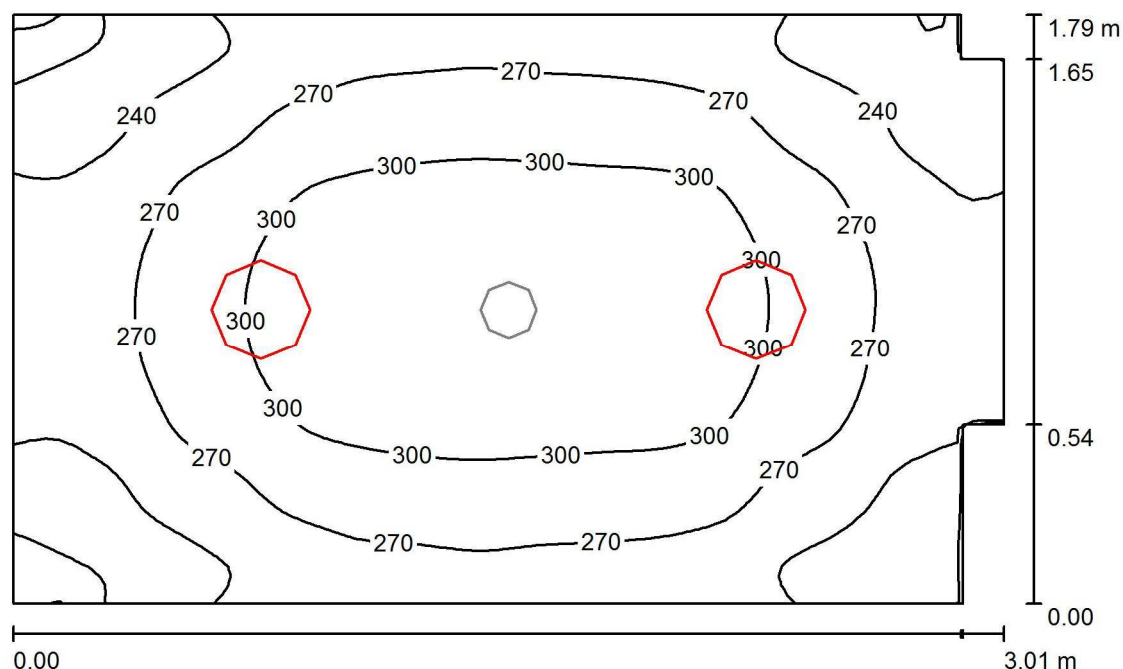
Wysokość: 0.850 m
Siatka: 16 x 16 Punkty
Margines: 0.100 m

Wykaz opraw

Nr.	Ilość	Etykieta (Czynnik korekcyjny)	Φ (Oprawa) [lm]	Φ (Lampy) [lm]	P [W]
1	1	OMS s.r.o. PLAST B 25W 2300lm 4000K 80Ra (1.000)	2300	2300	25.0
W sumie:			2300	2300	25.0

Specyfikacja mocy przyłączeniowej: $9.83 \text{ W/m}^2 = 4.80 \text{ W/m}^2/100 \text{ lx}$ (Powierzchnia podstawowa: 2.54 m^2)

OMS Polska

ul. Marywilska 38
WarszawaEdytor
Telefon
faks
e-Mail**0.30 wc nps / Scena świetlna 1 / Podsumowanie**

Wysokość pomieszczenia: 3.000 m, Wysokość montażu: 3.000 m,
Współczynnik konserwacji: 0.80

Wartości Lux, Skala 1:23

Powierzchnia	ρ [%]	E_m [lx]	E_{min} [lx]	E_{max} [lx]	E_{min} / E_m
Płaszczyzna pracy	/	272	199	323	0.732
Podłoga	20	183	148	208	0.809
Sufit	70	99	72	121	0.729
Ściany (8)	50	188	59	435	/

Płaszczyzna pracy:

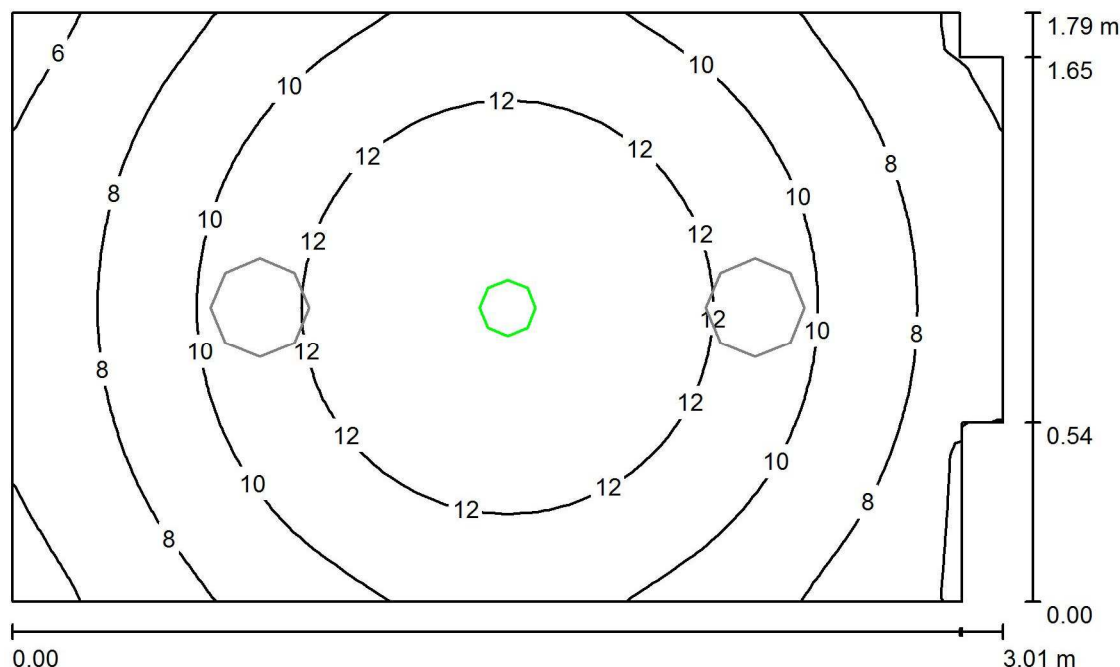
Wysokość: 0.850 m
Siatka: 64 x 64 Punkty
Margines: 0.000 m

Wykaz opraw

Nr.	Ilość	Etykieta (Czynnik korekcyjny)	Φ (Oprawa) [lm]	Φ (Lampy) [lm]	P [W]
1	2	OMS s.r.o. PLAST B 25W 2300lm 4000K 80Ra (1.000)	2300	2300	25.0
W sumie:			4600	4600	50.0

Specyfikacja mocy przyłączeniowej: $9.43 \text{ W/m}^2 = 3.47 \text{ W/m}^2/100 \text{ lx}$ (Powierzchnia podstawowa: 5.30 m^2)

OMS Polska

ul. Marywilska 38
WarszawaEdytor
Telefon
faks
e-Mail**0.30 wc nps / Scena świetlna 2 / Podsumowanie**Wysokość pomieszczenia: 3.000 m, Wysokość montażu: 3.000 m,
Współczynnik konserwacji: 0.80

Wartości Lux, Skala 1:23

Powierzchnia	ρ [%]	E_m [lx]	E_{min} [lx]	E_{max} [lx]	E_{min} / E_m
Płaszczyzna pracy	/	9.99	5.31	14	0.532
Podłoga	20	5.87	4.22	7.06	0.718
Sufit	70	0.07	0.00	0.43	0.000
Ściany (8)	50	5.72	0.06	26	/

Płaszczyzna pracy:Wysokość: 0.850 m
Siatka: 32 x 32 Punkty
Margines: 0.000 m**Scena oświetlenia awaryjnego (EN 1838):**

Zostanie obliczone tylko światło bezpośrednie.

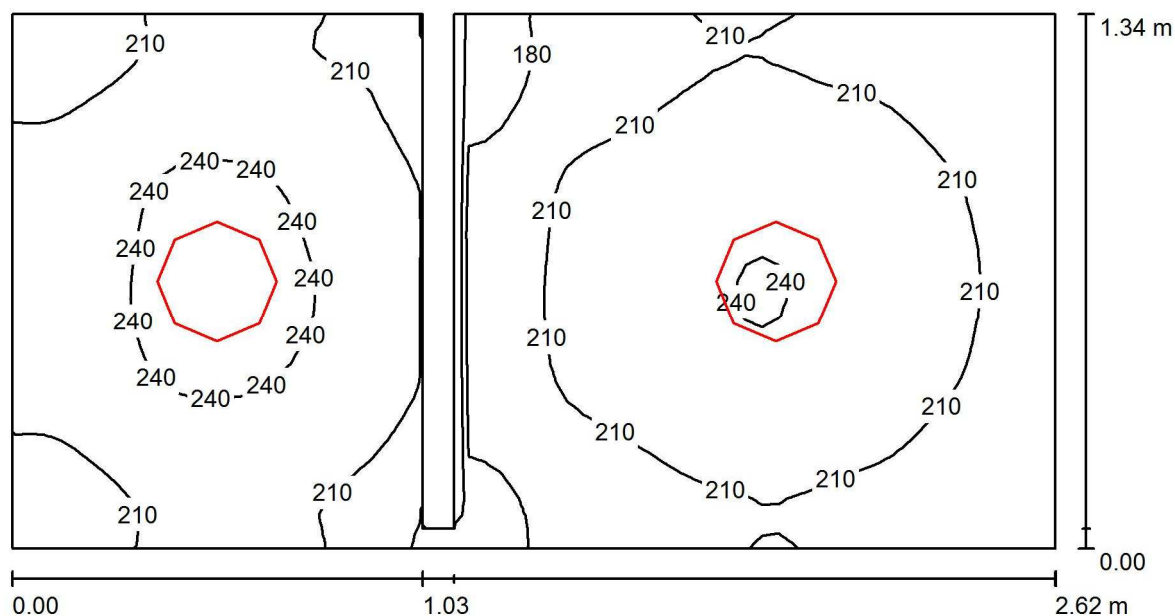
Współdziałanie odbitego światła nie jest uwzględnione.

Wykaz opraw

Nr.	Ilość	Etykieta (Czynnik korekcyjny)	Φ (Oprawa) [lm]	Φ (Lampy) [lm]	P [W]
1	1	TM TECHNOLOGIE 32_NM iTECH M2 NM (1.000)	245	245	3.7
W sumie:			245	245	3.7

Specyfikacja mocy przyłączeniowej: $0.70 \text{ W/m}^2 = 6.99 \text{ W/m}^2/100 \text{ lx}$ (Powierzchnia podstawowa: 5.30 m^2)

OMS Polska

ul. Marywilska 38
WarszawaEdytor
Telefon
faks
e-Mail**0.31, 32 wc / Podsumowanie**

Wysokość pomieszczenia: 3.000 m, Wysokość montażu: 3.000 m,
Współczynnik konserwacji: 0.80

Wartości Lux, Skala 1:19

Powierzchnia	ρ [%]	E_m [lx]	E_{min} [lx]	E_{max} [lx]	E_{min} / E_m
Płaszczyzna pracy	/	215	147	250	0.684
Podłoga	20	122	98	135	0.807
Sufit	70	139	65	199	0.463
Ściany (8)	50	201	7.46	860	/

Płaszczyzna pracy:

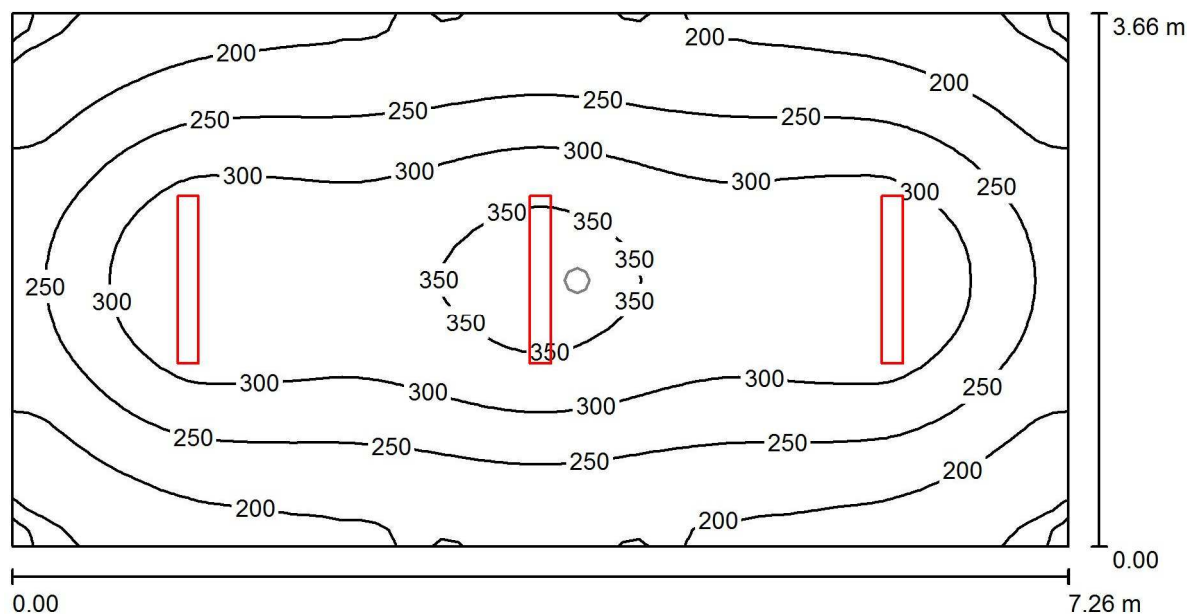
Wysokość: 0.850 m
Siatka: 64 x 32 Punkty
Margines: 0.000 m

Wykaz opraw

Nr.	Ilość	Etykieta (Czynnik korekcyjny)	Φ (Oprawa) [lm]	Φ (Lampy) [lm]	P [W]
1	2	OMS s.r.o. PLAST B 25W 2300lm 4000K 80Ra (1.000)	2300	2300	25.0
W sumie:			4600	4600	50.0

Specyfikacja mocy przyłączeniowej: $14.67 \text{ W/m}^2 = 6.83 \text{ W/m}^2/100 \text{ lx}$ (Powierzchnia podstawowa: 3.41 m^2)

OMS Polska

ul. Marywilska 38
WarszawaEdytor
Telefon
faks
e-Mail**0.33 szatnia / Scena świetlna 1 / Podsumowanie**

Wysokość pomieszczenia: 3.000 m, Wysokość montażu: 3.000 m,
Współczynnik konserwacji: 0.80

Wartości Lux, Skala 1:52

Powierzchnia	ρ [%]	E_m [lx]	E_{min} [lx]	E_{max} [lx]	E_{min} / E_m
Płaszczyzna pracy	/	261	142	377	0.544
Podłoga	20	210	134	269	0.636
Sufit	70	73	47	304	0.635
Ściany (4)	50	143	70	289	/

Płaszczyzna pracy:

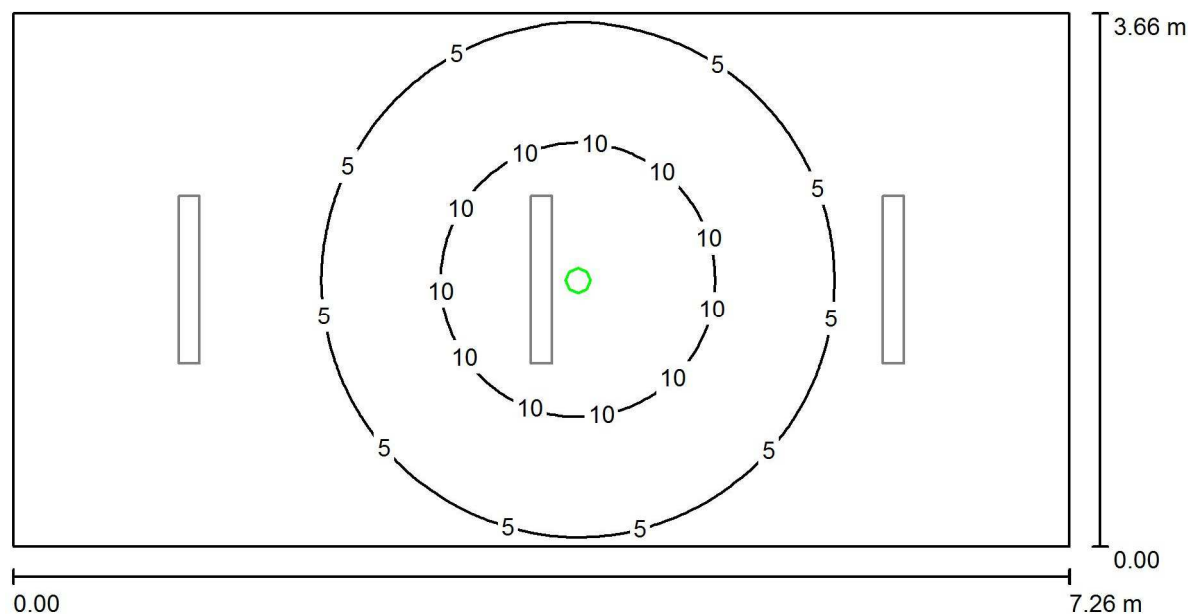
Wysokość: 0.850 m
Siatka: 64 x 32 Punkty
Margines: 0.000 m

Wykaz opraw

Nr.	Ilość	Etykieta (Czynnik korekcyjny)	Φ (Oprawa) [lm]	Φ (Lampy) [lm]	P [W]
1	3	OMS s.r.o. UX-PLAST SI1 M 38W 4050lm 4000K 80Ra (1.000)	4075	4075	38.0
W sumie:			12226	W sumie: 12225	114.0

Specyfikacja mocy przyłączeniowej: $4.29 \text{ W/m}^2 = 1.64 \text{ W/m}^2/100 \text{ lx}$ (Powierzchnia podstawowa: 26.57 m^2)

OMS Polska

ul. Marywilska 38
WarszawaEdytor
Telefon
faks
e-Mail**0.33 szatnia / Scena świetlna 2 / Podsumowanie**

Wysokość pomieszczenia: 3.000 m, Wysokość montażu: 3.000 m,
Współczynnik konserwacji: 0.80

Wartości Lux, Skala 1:52

Powierzchnia	ρ [%]	E_m [lx]	E_{min} [lx]	E_{max} [lx]	E_{min} / E_m
Płaszczyzna pracy	/	4.59	0.54	14	0.117
Podłoga	20	3.42	0.77	7.05	0.227
Sufit	70	0.02	0.00	0.43	0.000
Ściany (4)	50	1.60	0.02	6.14	/

Płaszczyzna pracy:

Wysokość: 0.850 m
Siatka: 128 x 64 Punkty
Margines: 0.000 m

Scena oświetlenia awaryjnego (EN 1838):

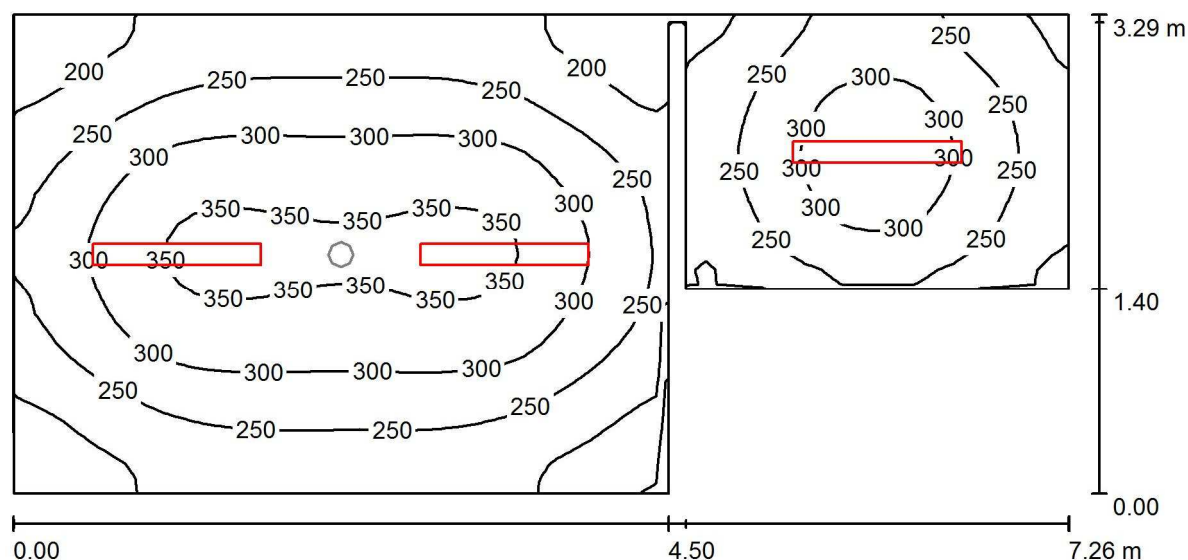
Zostanie obliczone tylko światło bezpośrednie.
Współdziałanie odbitego światła nie jest uwzględnione.

Wykaz opraw

Nr.	Ilość	Etykieta (Czynnik korekcyjny)	Φ (Oprawa) [lm]	Φ (Lampy) [lm]	P [W]
1	1	TM TECHNOLOGIE 32_NM iTECH M2 NM (1.000)	245	245	3.7
W sumie:			245	245	3.7

Specyfikacja mocy przyłączeniowej: $0.14 \text{ W/m}^2 = 3.03 \text{ W/m}^2/100 \text{ lx}$ (Powierzchnia podstawowa: 26.57 m^2)

OMS Polska

ul. Marywilska 38
WarszawaEdytor
Telefon
faks
e-Mail**0.34, 35 umywalnia i wc / Scena świetlna 1 / Podsumowanie**

Wysokość pomieszczenia: 3.000 m, Wysokość montażu: 3.000 m,
Współczynnik konserwacji: 0.80

Wartości Lux, Skala 1:52

Powierzchnia	ρ [%]	E_m [lx]	E_{min} [lx]	E_{max} [lx]	E_{min} / E_m
Płaszczyzna pracy	/	267	145	364	0.544
Podłoga	20	198	122	255	0.618
Sufit	70	92	55	341	0.593
Ściany (8)	50	164	9.50	411	/

Płaszczyzna pracy:

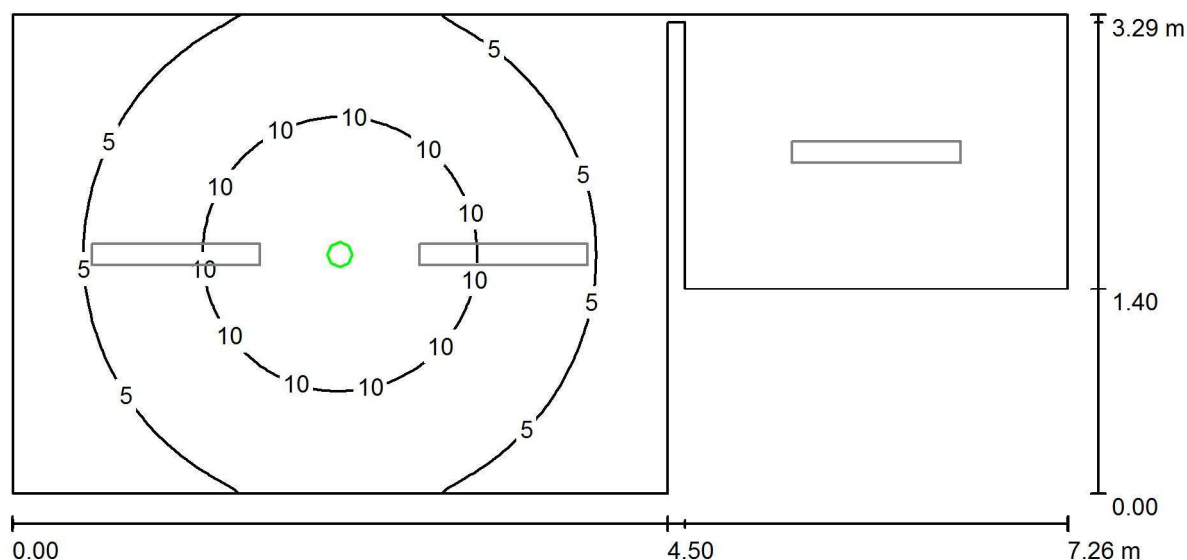
Wysokość: 0.850 m
Siatka: 64 x 32 Punkty
Margines: 0.000 m

Wykaz opraw

Nr.	Ilość	Etykieta (Czynnik korekcyjny)	Φ (Oprawa) [lm]	Φ (Lampy) [lm]	P [W]
1	3	OMS s.r.o. UX-PLAST SI1 M 38W 4050lm 4000K 80Ra (1.000)	4075	4075	38.0
W sumie:			12226	W sumie: 12225	114.0

Specyfikacja mocy przyłączeniowej: $5.77 \text{ W/m}^2 = 2.16 \text{ W/m}^2/100 \text{ lx}$ (Powierzchnia podstawowa: 19.76 m^2)

OMS Polska

ul. Marywilska 38
WarszawaEdytor
Telefon
faks
e-Mail**0.34, 35 umywalnia i wc / Scena świetlna 2 / Podsumowanie**

Wysokość pomieszczenia: 3.000 m, Wysokość montażu: 3.000 m,
Współczynnik konserwacji: 0.80

Wartości Lux, Skala 1:52

Powierzchnia	ρ [%]	E_m [lx]	E_{min} [lx]	E_{max} [lx]	E_{min} / E_m
Płaszczyzna pracy	/	5.11	0.00	14	0.000
Podłoga	20	3.46	0.00	7.05	0.000
Sufit	70	0.02	0.00	0.44	0.000
Ściany (8)	50	1.72	0.00	7.60	/

Płaszczyzna pracy:

Wysokość: 0.850 m
Siatka: 128 x 64 Punkty
Margines: 0.000 m

Scena oświetlenia awaryjnego (EN 1838):

Zostanie obliczone tylko światło bezpośrednie.
Współdziałanie odbitego światła nie jest uwzględnione.

Wykaz opraw

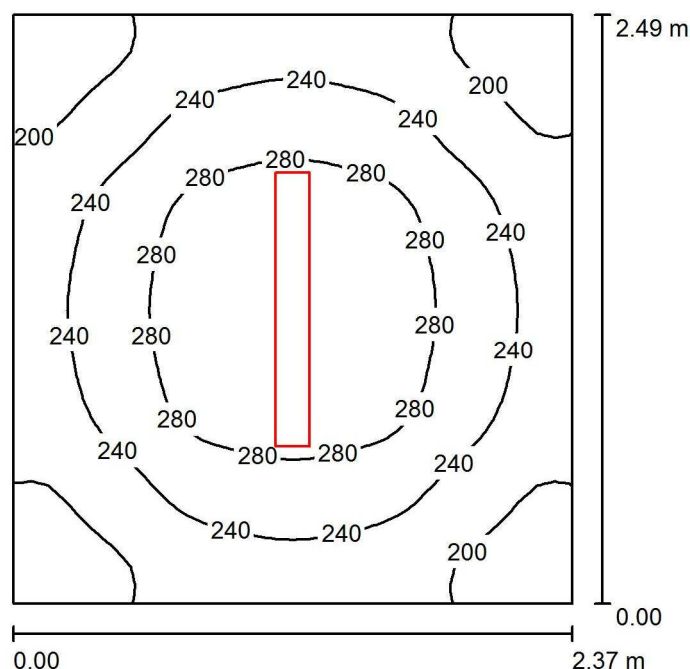
Nr.	Ilość	Etykieta (Czynnik korekcyjny)	Φ (Oprawa) [lm]	Φ (Lampy) [lm]	P [W]
1	1	TM TECHNOLOGIE 32_NM iTech M2 NM (1.000)	245	245	3.7
W sumie:			245	245	3.7

Specyfikacja mocy przyłączeniowej: $0.19 \text{ W/m}^2 = 3.67 \text{ W/m}^2/100 \text{ lx}$ (Powierzchnia podstawowa: 19.76 m^2)

OMS Polska

ul. Marywilska 38
WarszawaEdytor
Telefon
faks
e-Mail

0.36 pom gosp / Podsumowanie



Wysokość pomieszczenia: 3.000 m, Wysokość montażu: 3.000 m,
Współczynnik konserwacji: 0.80

Wartości Lux, Skala 1:32

Powierzchnia	ρ [%]	E_m [lx]	E_{min} [lx]	E_{max} [lx]	E_{min} / E_m
Płaszczyzna pracy	/	244	165	317	0.676
Podłoga	20	165	129	192	0.782
Sufit	70	97	56	319	0.575
Ściany (4)	50	158	77	293	/

Płaszczyzna pracy:

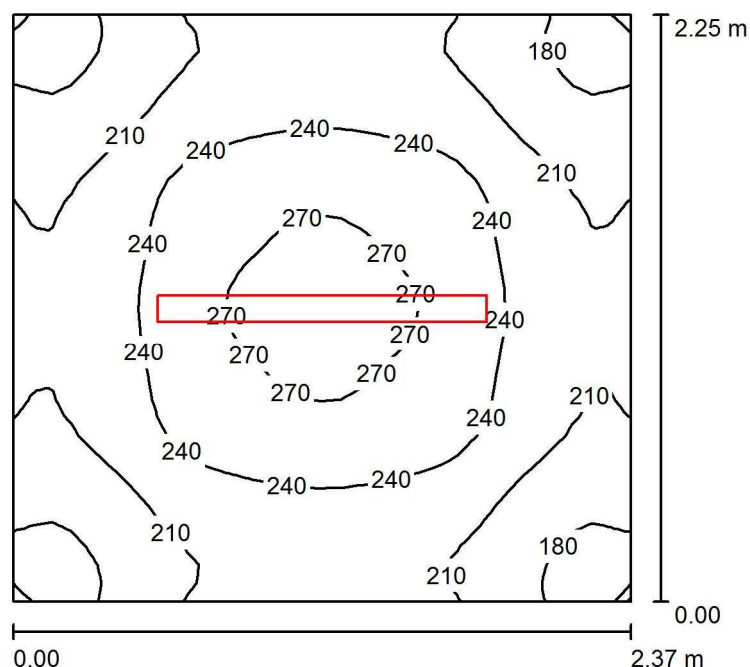
Wysokość: 0.850 m
Siatka: 32 x 32 Punkty
Margines: 0.000 m

Wykaz opraw

Nr.	Ilość	Etykieta (Czynnik korekcyjny)	Φ (Oprawa) [lm]	Φ (Lampy) [lm]	P [W]
1	1	OMS s.r.o. UX-PLAST SI1 M 38W 4050lm 4000K 80Ra (1.000)	4075	4075	38.0
W sumie:			4075	4075	38.0

Specyfikacja mocy przyłączeniowej: $6.46 \text{ W/m}^2 = 2.65 \text{ W/m}^2/100 \text{ lx}$ (Powierzchnia podstawowa: 5.88 m^2)

OMS Polska

ul. Marywilska 38
WarszawaEdytor
Telefon
faks
e-Mail**0.37 pom techn / Podsumowanie**

Wysokość pomieszczenia: 3.000 m, Wysokość montażu: 3.000 m,
Współczynnik konserwacji: 0.80

Wartości Lux, Skala 1:29

Powierzchnia	ρ [%]	E_m [lx]	E_{min} [lx]	E_{max} [lx]	E_{min} / E_m
Płaszczyzna pracy	/	225	163	277	0.725
Podłoga	20	149	121	169	0.813
Sufit	70	178	80	998	0.449
Ściany (4)	50	175	73	366	/

Płaszczyzna pracy:

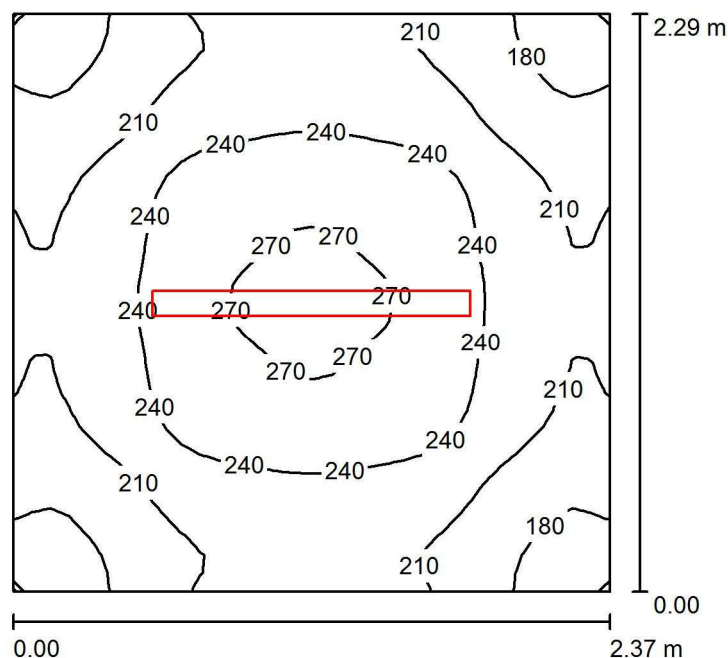
Wysokość: 0.850 m
Siatka: 32 x 32 Punkty
Margines: 0.000 m

Wykaz opraw

Nr.	Ilość	Etykieta (Czynnik korekcyjny)	Φ (Oprawa) [lm]	Φ (Lampy) [lm]	P [W]
1	1	OMS s.r.o. TDO II ECO M OPAL 34W 4200lm 4000K 80Ra (1.000)	4200	4200	34.0
W sumie:			4200	4200	34.0

Specyfikacja mocy przyłączeniowej: $6.40 \text{ W/m}^2 = 2.84 \text{ W/m}^2/100 \text{ lx}$ (Powierzchnia podstawowa: 5.31 m^2)

OMS Polska

ul. Marywilska 38
WarszawaEdytor
Telefon
faks
e-Mail**0.38 pom techn / Podsumowanie**

Wysokość pomieszczenia: 3.000 m, Wysokość montażu: 3.000 m,
Współczynnik konserwacji: 0.80

Wartości Lux, Skala 1:30

Powierzchnia	ρ [%]	E_m [lx]	E_{min} [lx]	E_{max} [lx]	E_{min} / E_m
Płaszczyzna pracy	/	224	162	276	0.723
Podłoga	20	148	121	168	0.817
Sufit	70	175	81	1002	0.462
Ściany (4)	50	173	72	355	/

Płaszczyzna pracy:

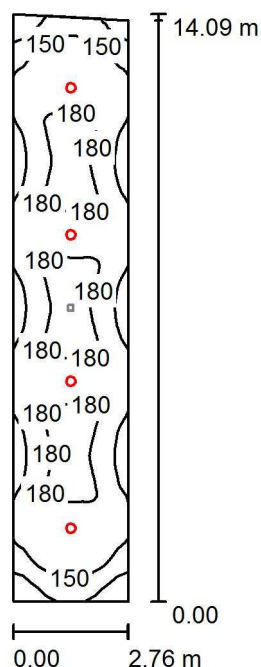
Wysokość: 0.850 m
Siatka: 32 x 32 Punkty
Margines: 0.000 m

Wykaz opraw

Nr.	Ilość	Etykieta (Czynnik korekcyjny)	Φ (Oprawa) [lm]	Φ (Lampy) [lm]	P [W]
1	1	OMS s.r.o. TDO II ECO M OPAL 34W 4200lm 4000K 80Ra (1.000)	4200	4200	34.0
W sumie:			4200	4200	34.0

Specyfikacja mocy przyłączeniowej: $6.28 \text{ W/m}^2 = 2.81 \text{ W/m}^2/100 \text{ lx}$ (Powierzchnia podstawowa: 5.42 m^2)

OMS Polska

ul. Marywilska 38
WarszawaEdytor
Telefon
faks
e-Mail**0.39 komunikacja / Scena świetlna 1 / Podsumowanie**

Wysokość pomieszczenia: 3.000 m, Wysokość montażu: 3.000 m,
Współczynnik konserwacji: 0.80

Wartości Lux, Skala 1:182

Powierzchnia	ρ [%]	E_m [lx]	E_{min} [lx]	E_{max} [lx]	E_{min} / E_m
Płaszczyzna pracy	/	165	92	194	0.557
Podłoga	20	165	89	195	0.539
Sufit	70	26	19	30	0.729
Ściany (4)	50	55	17	126	/

Płaszczyzna pracy:

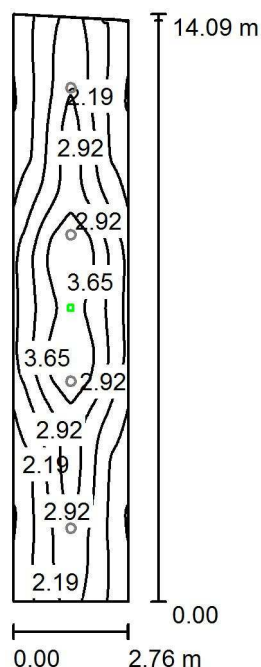
Wysokość: 0.000 m
Siatka: 64 x 128 Punkty
Margines: 0.000 m

Wykaz opraw

Nr.	Ilość	Etykieta (Czynnik korekcyjny)	Φ (Oprawa) [lm]	Φ (Lampy) [lm]	P [W]
1	4	OMS s.r.o. UX-TUBUS 292 LED 23W 2550lm 4000K 80Ra (1.000)	2557	2557	23.0
W sumie:			10230	W sumie: 10228	92.0

Specyfikacja mocy przyłączeniowej: $2.38 \text{ W/m}^2 = 1.44 \text{ W/m}^2/100 \text{ lx}$ (Powierzchnia podstawowa: 38.69 m^2)

OMS Polska

ul. Marywilska 38
WarszawaEdytor
Telefon
faks
e-Mail**0.39 komunikacja / Scena świetlna 2 / Podsumowanie**Wysokość pomieszczenia: 3.000 m, Wysokość montażu: 3.000 m,
Współczynnik konserwacji: 0.80

Wartości Lux, Skala 1:182

Powierzchnia	ρ [%]	E_m [lx]	E_{min} [lx]	E_{max} [lx]	E_{min} / E_m
Płaszczyzna pracy	/	2.35	0.65	4.30	0.278
Podłoga	20	2.35	0.65	4.30	0.278
Sufit	70	0.00	0.00	0.01	0.000
Ściany (4)	50	0.88	0.00	6.82	/

Płaszczyzna pracy:Wysokość: 0.000 m
Siatka: 64 x 128 Punkty
Margines: 0.000 m

Scena oświetlenia awaryjnego (EN 1838):

Zostanie obliczone tylko światło bezpośrednie.

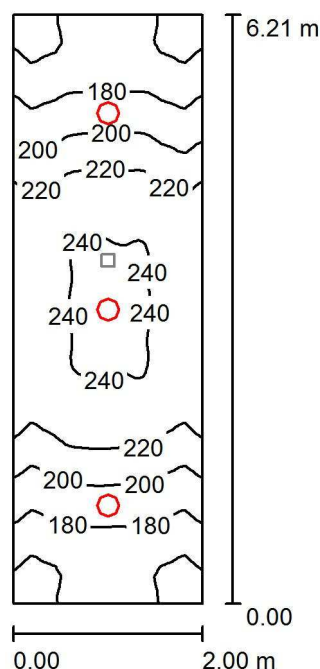
Współdziałanie odbitego światła nie jest uwzględnione.

Wykaz opraw

Nr.	Ilość	Etykieta (Czynnik korekcyjny)	Φ (Oprawa) [lm]	Φ (Lampy) [lm]	P [W]
1	1	TM TECHNOLOGIE 51_NM TM.ONTEC R C1 NM (1.000)	223	223	4.4
W sumie:			223	223	4.4

Specyfikacja mocy przyłączeniowej: $0.11 \text{ W/m}^2 = 4.85 \text{ W/m}^2/100 \text{ lx}$ (Powierzchnia podstawowa: 38.69 m^2)

OMS Polska

ul. Marywilska 38
WarszawaEdytor
Telefon
faks
e-Mail**1.01 kl schod / Scena świetlna 1 / Podsumowanie**Wysokość pomieszczenia: 4.000 m, Wysokość montażu: 4.000 m,
Współczynnik konserwacji: 0.80

Wartości Lux, Skala 1:80

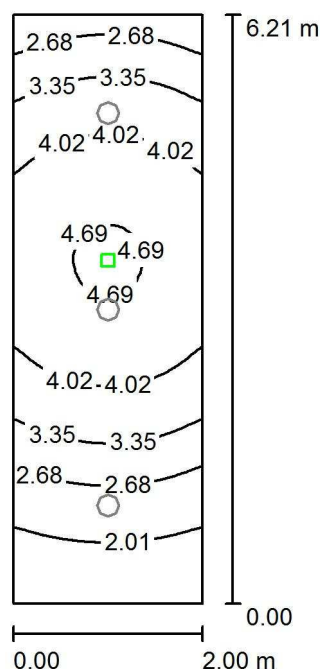
Powierzchnia	ρ [%]	E_m [lx]	E_{min} [lx]	E_{max} [lx]	E_{min} / E_m
Płaszczyzna pracy	/	205	149	242	0.729
Podłoga	20	205	149	243	0.729
Sufit	70	48	35	55	0.727
Ściany (4)	50	119	33	243	/

Płaszczyzna pracy:Wysokość: 0.000 m
Siatka: 64 x 32 Punkty
Margines: 0.000 m**Wykaz opraw**

Nr.	Ilość	Etykieta (Czynnik korekcyjny)	Φ (Oprawa) [lm]	Φ (Lampy) [lm]	P [W]
1	3	OMS s.r.o. UX-TUBUS 292 LED 23W 2550lm 4000K 80Ra (1.000)	2557	2557	23.0
W sumie:			7672	7671	69.0

Specyfikacja mocy przyłączeniowej: $5.56 \text{ W/m}^2 = 2.71 \text{ W/m}^2/100 \text{ lx}$ (Powierzchnia podstawowa: 12.41 m^2)

OMS Polska

ul. Marywilska 38
WarszawaEdytor
Telefon
faks
e-Mail**1.01 kl schod / Scena świetlna 2 / Podsumowanie**Wysokość pomieszczenia: 4.000 m, Wysokość montażu: 4.000 m,
Współczynnik konserwacji: 0.80

Wartości Lux, Skala 1:80

Powierzchnia	ρ [%]	E_m [lx]	E_{min} [lx]	E_{max} [lx]	E_{min} / E_m
Płaszczyzna pracy	/	3.46	1.41	4.75	0.408
Podłoga	20	3.46	1.41	4.75	0.408
Sufit	70	0.00	0.00	0.00	0.000
Ściany (4)	50	2.53	0.00	25	/

Płaszczyzna pracy:Wysokość: 0.000 m
Siatka: 64 x 32 Punkty
Margines: 0.000 m

Scena oświetlenia awaryjnego (EN 1838):

Zostanie obliczone tylko światło bezpośrednie.

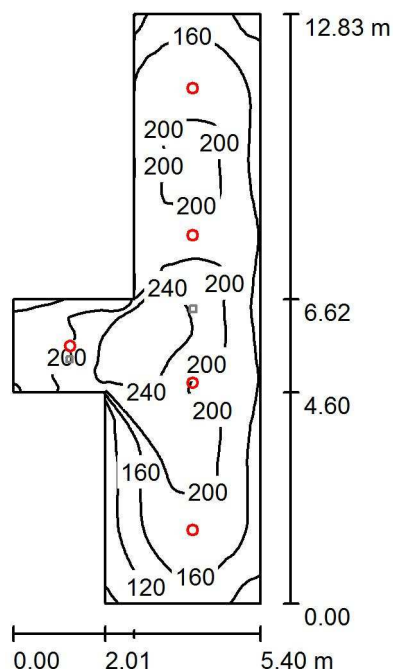
Współdziałanie odbitego światła nie jest uwzględnione.

Wykaz opraw

Nr.	Ilość	Etykieta (Czynnik korekcyjny)	Φ (Oprawa) [lm]	Φ (Lampy) [lm]	P [W]
1	1	TM TECHNOLOGIE 50_NM TM.ONTEC R M2 NM (1.000)	261	261	4.4
W sumie:			261	261	4.4

Specyfikacja mocy przyłączeniowej: $0.35 \text{ W/m}^2 = 10.24 \text{ W/m}^2/100 \text{ lx}$ (Powierzchnia podstawowa: 12.41 m^2)

OMS Polska

ul. Marywilska 38
WarszawaEdytor
Telefon
faks
e-Mail**1.02 komunikacja / Scena świetlna 1 / Podsumowanie**Wysokość pomieszczenia: 3.000 m, Wysokość montażu: 3.000 m,
Współczynnik konserwacji: 0.80

Wartości Lux, Skala 1:165

Powierzchnia	ρ [%]	E_m [lx]	E_{min} [lx]	E_{max} [lx]	E_{min} / E_m
Płaszczyzna pracy	/	183	75	266	0.407
Podłoga	20	183	73	266	0.397
Sufit	70	30	19	41	0.639
Ściany (8)	50	63	19	230	/

Płaszczyzna pracy:Wysokość: 0.000 m
Siatka: 128 x 128 Punkty
Margines: 0.000 m**Wykaz opraw**

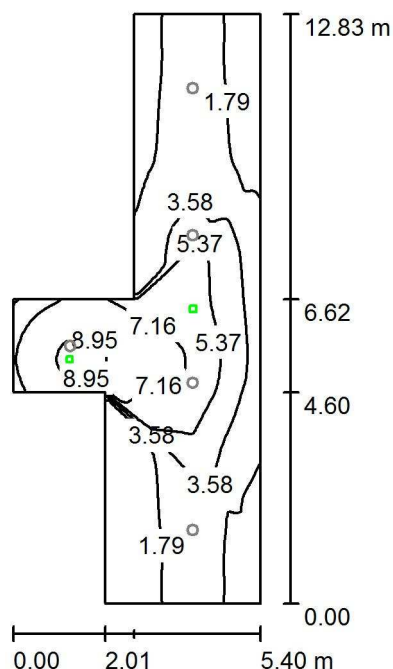
Nr.	Ilość	Etykieta (Czynnik korekcyjny)	Φ (Oprawa) [lm]	Φ (Lampy) [lm]	P [W]
1	5	OMS s.r.o. UX-TUBUS 292 LED 23W 2550lm 4000K 80Ra (1.000)	2557	2557	23.0
W sumie:			12787	W sumie: 12785	115.0

Specyfikacja mocy przyłączeniowej: $2.64 \text{ W/m}^2 = 1.44 \text{ W/m}^2/100 \text{ lx}$ (Powierzchnia podstawowa: 43.62 m^2)

OMS Polska

ul. Marywilska 38
WarszawaEdytor
Telefon
faks
e-Mail

1.02 komunikacja / Scena świetlna 2 / Podsumowanie

Wysokość pomieszczenia: 3.000 m, Wysokość montażu: 3.000 m,
Współczynnik konserwacji: 0.80

Wartości Lux, Skala 1:165

Powierzchnia	ρ [%]	E_m [lx]	E_{min} [lx]	E_{max} [lx]	E_{min} / E_m
Płaszczyzna pracy	/	3.69	0.36	9.30	0.099
Podłoga	20	3.69	0.36	9.30	0.099
Sufit	70	0.00	0.00	0.01	0.081
Ściany (8)	50	2.08	0.01	49	/

Płaszczyzna pracy:Wysokość: 0.000 m
Siatka: 128 x 128 Punkty
Margines: 0.000 m

Scena oświetlenia awaryjnego (EN 1838):

Zostanie obliczone tylko światło bezpośrednie.

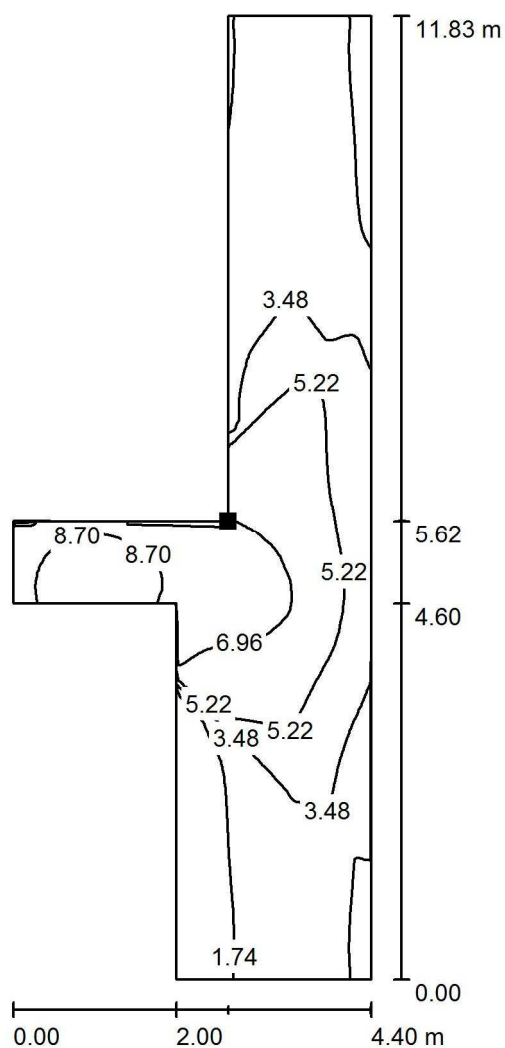
Współdziałanie odbitego światła nie jest uwzględnione.

Wykaz opraw

Nr.	Ilość	Etykieta (Czynnik korekcyjny)	Φ (Oprawa) [lm]	Φ (Lampy) [lm]	P [W]
1	1	TM TECHNOLOGIE 50_NM TM.ONTEC R M2 NM (1.000)	261	261	4.4
2	1	TM TECHNOLOGIE 51_NM TM.ONTEC R C1 NM (1.000)	223	223	4.4
W sumie:			484	484	8.8

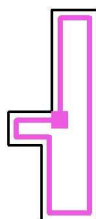
Specyfikacja mocy przyłączeniowej: $0.20 \text{ W/m}^2 = 5.47 \text{ W/m}^2/100 \text{ lx}$ (Powierzchnia podstawowa: 43.62 m^2)

OMS Polska

ul. Marywilska 38
WarszawaEdytor
Telefon
faks
e-Mail**1.02 komunikacja / Scena świetlna 2 / Powierzchnia antypanikowa 1 / Izolinie (E, prostopadle)**

Wartości Lux, Skala 1 : 93

Położenie powierzchni w
pomieszczeniu:
Zaznaczony punkt:
(151.002 m, 15.203 m, 0.000 m)



Siatka: 128 x 128 Punkty

 E_m [lx]
4.14

 E_{min} [lx]
0.60

 E_{max} [lx]
9.31

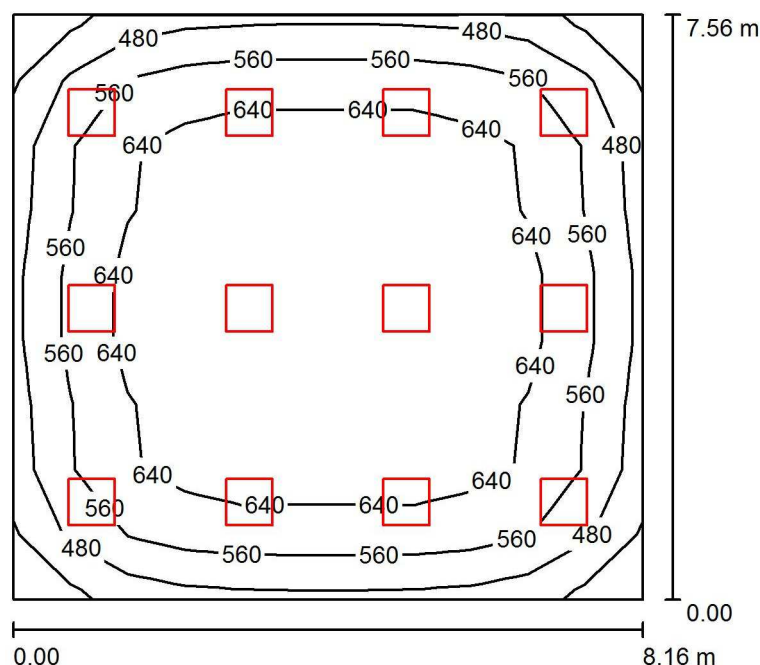
 E_{min} / E_m
0.146

 E_{min} / E_{max}
0.065

OMS Polska

ul. Marywilska 38
WarszawaEdytor
Telefon
faks
e-Mail

1.03 pdn / Podsumowanie

Wysokość pomieszczenia: 3.000 m, Wysokość montażu: 3.000 m,
Współczynnik konserwacji: 0.80

Wartości Lux, Skala 1:98

Powierzchnia	ρ [%]	E_m [lx]	E_{min} [lx]	E_{max} [lx]	E_{min} / E_m
Płaszczyzna pracy	/	604	380	737	0.628
Podłoga	20	542	298	672	0.550
Sufit	70	114	83	127	0.722
Ściany (4)	50	249	100	426	/

Płaszczyzna pracy:Wysokość: 0.850 m
Siatka: 11 x 9 Punkty
Margines: 0.000 m**UGR**Lewa ściana
Dolna ściana
(CIE, SHR = 0.25.)

Wzdłuż-

W poprzek

do osi oświetlenia

17
17**Wykaz opraw**

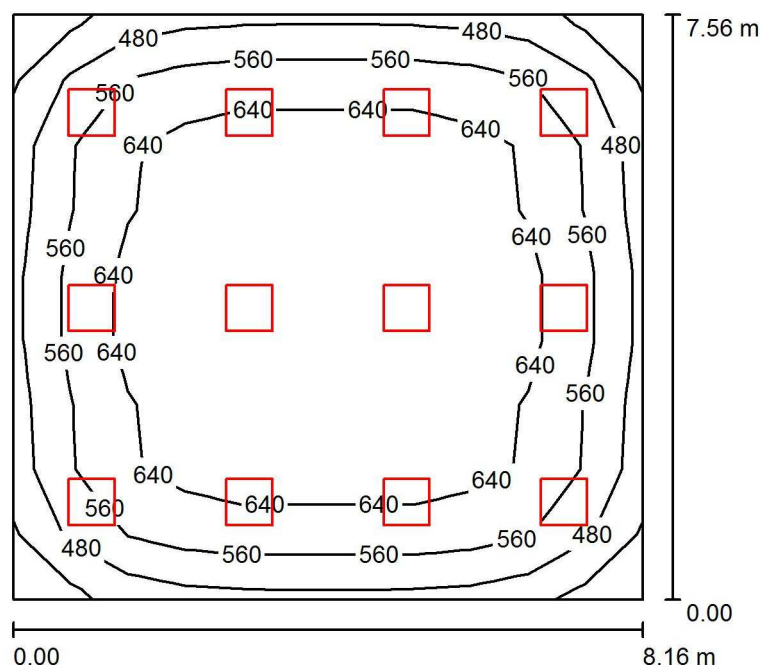
Nr.	Ilość	Etykieta (Czynnik korekcyjny)	Φ (Oprawa) [lm]	Φ (Lampy) [lm]	P [W]
1	12	OMS s.r.o. AD-FREYN II SS1 31W 4250lm 4000K 80Ra (1.000)	4250	4250	31.0
W sumie:			51000	W sumie: 51000	372.0

Specyfikacja mocy przyłączeniowej: $6.03 \text{ W/m}^2 = 1.00 \text{ W/m}^2/100 \text{ lx}$ (Powierzchnia podstawowa: 61.69 m^2)

OMS Polska

ul. Marywilska 38
WarszawaEdytor
Telefon
faks
e-Mail

1.04 pdn / Podsumowanie

Wysokość pomieszczenia: 3.000 m, Wysokość montażu: 3.000 m,
Współczynnik konserwacji: 0.80

Wartości Lux, Skala 1:98

Powierzchnia	ρ [%]	E_m [lx]	E_{min} [lx]	E_{max} [lx]	E_{min} / E_m
Płaszczyzna pracy	/	604	379	736	0.628
Podłoga	20	542	298	671	0.551
Sufit	70	114	83	127	0.724
Ściany (4)	50	248	100	425	/

Płaszczyzna pracy:Wysokość: 0.850 m
Siatka: 11 x 9 Punkty
Margines: 0.000 m**UGR**Lewa ściana
Dolna ściana
(CIE, SHR = 0.25.)

Wzdłuż-

W poprzek

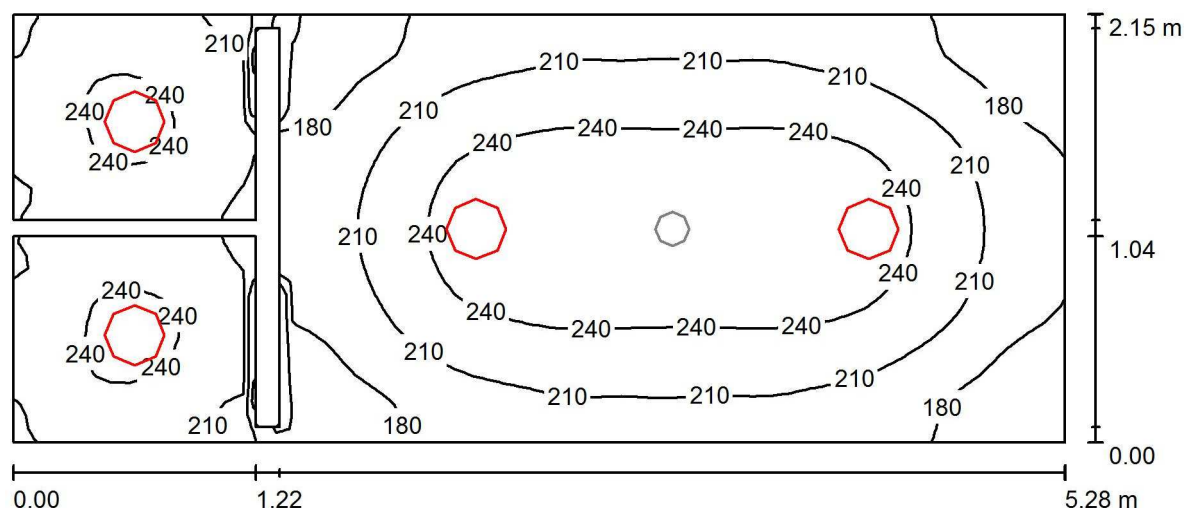
do osi oświetlenia

17 17
17 17**Wykaz opraw**

Nr.	Ilość	Etykieta (Czynnik korekcyjny)	Φ (Oprawa) [lm]	Φ (Lampy) [lm]	P [W]
1	12	OMS s.r.o. AD-FREYN II SS1 31W 4250lm 4000K 80Ra (1.000)	4250	4250	31.0
W sumie:			51000	W sumie: 51000	372.0

Specyfikacja mocy przyłączeniowej: $6.03 \text{ W/m}^2 = 1.00 \text{ W/m}^2/100 \text{ lx}$ (Powierzchnia podstawowa: 61.71 m^2)

OMS Polska

ul. Marywilska 38
WarszawaEdytor
Telefon
faks
e-Mail**1.05, 06 wc / Scena świetlna 1 / Podsumowanie**Wysokość pomieszczenia: 3.000 m, Wysokość montażu: 3.000 m,
Współczynnik konserwacji: 0.80

Wartości Lux, Skala 1:38

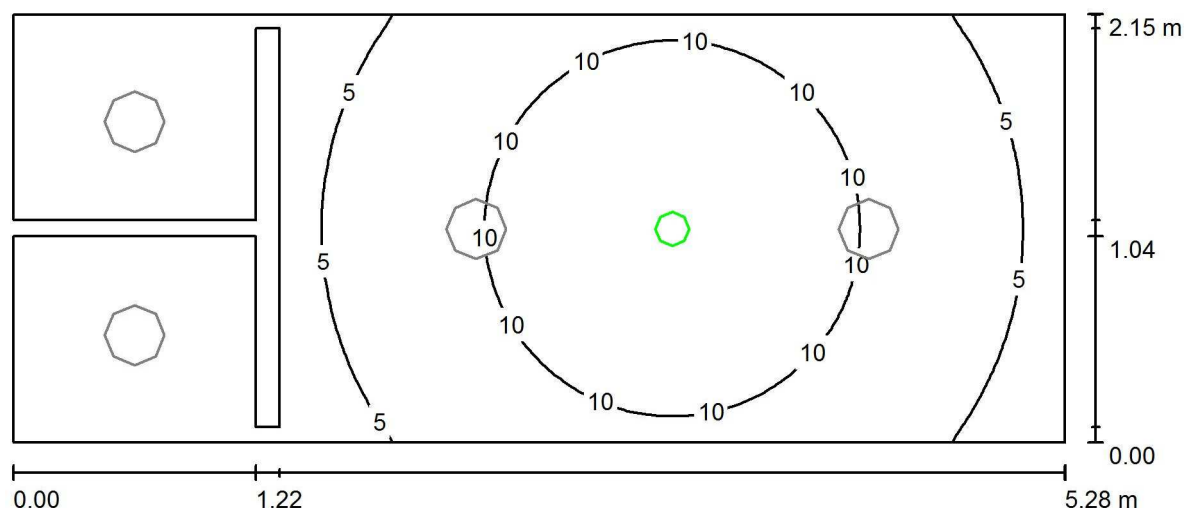
Powierzchnia	ρ [%]	E_m [lx]	E_{min} [lx]	E_{max} [lx]	E_{min} / E_m
Płaszczyzna pracy	/	217	144	259	0.662
Podłoga	20	146	89	178	0.610
Sufit	70	93	48	241	0.513
Ściany (14)	50	178	9.46	932	/

Płaszczyzna pracy:Wysokość: 0.850 m
Siatka: 64 x 32 Punkty
Margines: 0.000 m**Wykaz opraw**

Nr.	Ilość	Etykieta (Czynnik korekcyjny)	Φ (Oprawa) [lm]	Φ (Lampy) [lm]	P [W]
1	4	OMS s.r.o. PLAST B 25W 2300lm 4000K 80Ra (1.000)	2300	2300	25.0
W sumie:			9200	9200	100.0

Specyfikacja mocy przyłączeniowej: $9.08 \text{ W/m}^2 = 4.19 \text{ W/m}^2/100 \text{ lx}$ (Powierzchnia podstawowa: 11.01 m^2)

OMS Polska

ul. Marywilska 38
WarszawaEdytor
Telefon
faks
e-Mail**1.05, 06 wc / Scena świetlna 2 / Podsumowanie**Wysokość pomieszczenia: 3.000 m, Wysokość montażu: 3.000 m,
Współczynnik konserwacji: 0.80

Wartości Lux, Skala 1:38

Powierzchnia	ρ [%]	E_m [lx]	E_{min} [lx]	E_{max} [lx]	E_{min} / E_m
Płaszczyzna pracy	/	6.44	0.00	14	0.000
Podłoga	20	4.05	0.00	7.06	0.000
Sufit	70	0.03	0.00	0.44	0.000
Ściany (14)	50	2.35	0.00	18	/

Płaszczyzna pracy:Wysokość: 0.850 m
Siatka: 128 x 64 Punkty
Margines: 0.000 m**Scena oświetlenia awaryjnego (EN 1838):**

Zostanie obliczone tylko światło bezpośrednie.

Współdziałanie odbitego światła nie jest uwzględnione.

Wykaz opraw

Nr.	Ilość	Etykieta (Czynnik korekcyjny)	Φ (Oprawa) [lm]	Φ (Lampy) [lm]	P [W]
1	1	TM TECHNOLOGIE 32_NM iTECH M2 NM (1.000)	245	245	3.7
W sumie:			245	245	3.7

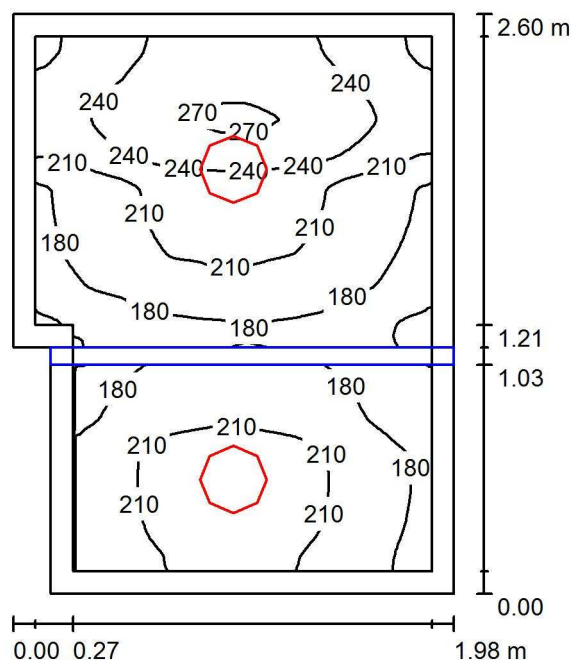
Specyfikacja mocy przyłączeniowej: $0.34 \text{ W/m}^2 = 5.22 \text{ W/m}^2/100 \text{ lx}$ (Powierzchnia podstawowa: 11.01 m^2)

OMS Polska

ul. Marywilska 38
Warszawa

Edytor
Telefon
faks
e-Mail

1.07, 08 wc / Podsumowanie



Wysokość pomieszczenia: 3.000 m, Wysokość montażu: 3.000 m,
Współczynnik konserwacji: 0.80

Wartości Lux, Skala 1:34

Powierzchnia	ρ [%]	E_m [lx]	E_{min} [lx]	E_{max} [lx]	E_{min} / E_m
Płaszczyna pracy	/	208	142	274	0.682
Podłoga	20	114	74	145	0.654
Sufit	70	100	63	155	0.632
Ściany (7)	50	171	22	814	/

Płaszczyzna pracy:

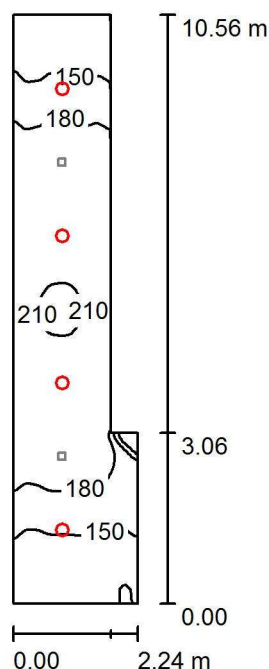
Wysokość: 0.850 m
Siatka: 128 x 128 Punkty
Margines: 0.100 m

Wykaz oprav

Nr.	Ilość	Etykieta (Czynnik korekcyjny)	Φ (Oprawa) [lm]	Φ (Lampy) [lm]	P [W]
1	2	OMS s.r.o. PLAST B 25W 2300lm 4000K 80Ra (1.000)	2300	2300	25.0
W sumie:			4600	4600	50.0

Specyfikacja mocy przyłączeniowej: $10.08 \text{ W/m}^2 = 4.84 \text{ W/m}^2/100 \text{ lx}$ (Powierzchnia podstawowa: 4.96 m^2)

OMS Polska

ul. Marywilska 38
WarszawaEdytor
Telefon
faks
e-Mail**1.10, 12 kl schod i komunikacja / Scena świetlna 1 / Podsumowanie**Wysokość pomieszczenia: 4.000 m, Wysokość montażu: 4.000 m,
Współczynnik konserwacji: 0.80

Wartości Lux, Skala 1:136

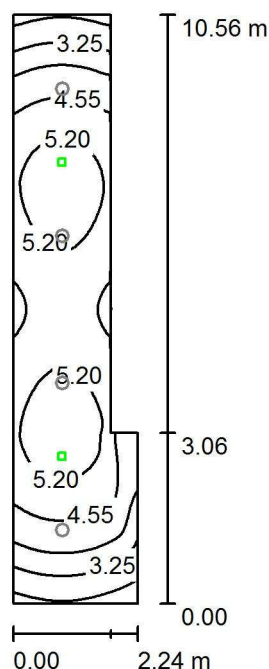
Powierzchnia	ρ [%]	E_m [lx]	E_{min} [lx]	E_{max} [lx]	E_{min} / E_m
Płaszczyzna pracy	/	177	97	217	0.548
Podłoga	20	177	93	217	0.523
Sufit	70	40	27	59	0.658
Ściany (6)	50	99	25	290	/

Płaszczyzna pracy:Wysokość: 0.000 m
Siatka: 32 x 128 Punkty
Margines: 0.000 m**Wykaz opraw**

Nr.	Ilość	Etykieta (Czynnik korekcyjny)	Φ (Oprawa) [lm]	Φ (Lampy) [lm]	P [W]
1	4	OMS s.r.o. UX-TUBUS 292 LED 23W 2550lm 4000K 80Ra (1.000)	2557	2557	23.0
W sumie:			10230	W sumie: 10228	92.0

Specyfikacja mocy przyłączeniowej: $4.59 \text{ W/m}^2 = 2.59 \text{ W/m}^2/100 \text{ lx}$ (Powierzchnia podstawowa: 20.06 m^2)

OMS Polska

ul. Marywilska 38
WarszawaEdytor
Telefon
faks
e-Mail**1.10, 12 kl schod i komunikacja / Scena świetlna 2 / Podsumowanie**

Wysokość pomieszczenia: 4.000 m, Wysokość montażu: 4.000 m,
Współczynnik konserwacji: 0.80

Wartości Lux, Skala 1:136

Powierzchnia	ρ [%]	E_m [lx]	E_{min} [lx]	E_{max} [lx]	E_{min} / E_m
Płaszczyzna pracy	/	4.55	2.23	5.48	0.489
Podłoga	20	4.55	2.22	5.48	0.488
Sufit	70	0.00	0.00	0.00	0.024
Ściany (6)	50	3.19	0.01	33	/

Płaszczyzna pracy:

Wysokość: 0.000 m
Siatka: 32 x 128 Punkty
Margines: 0.000 m

Scena oświetlenia awaryjnego (EN 1838):

Zostanie obliczone tylko światło bezpośrednie.

Współdziałanie odbitego światła nie jest uwzględnione.

Wykaz opraw

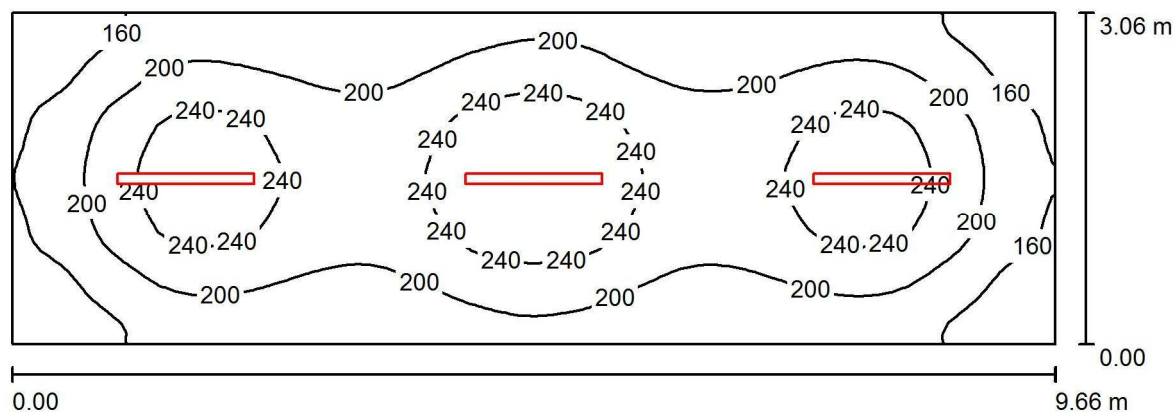
Nr.	Ilość	Etykieta (Czynnik korekcyjny)	Φ (Oprawa) [lm]	Φ (Lampy) [lm]	P [W]
1	2	TM TECHNOLOGIE 50_NM TM.ONTEC R M2 NM (1.000)	261	261	4.4
W sumie:			522	522	8.8

Specyfikacja mocy przyłączeniowej: $0.44 \text{ W/m}^2 = 9.65 \text{ W/m}^2/100 \text{ lx}$ (Powierzchnia podstawowa: 20.06 m^2)

OMS Polska

ul. Marywilska 38
WarszawaEdytor
Telefon
faks
e-Mail

1.11 wentylatornia / Podsumowanie



Wysokość pomieszczenia: 3.000 m, Wysokość montażu: 3.000 m,
Współczynnik konserwacji: 0.80

Wartości Lux, Skala 1:70

Powierzchnia	ρ [%]	E_m [lx]	E_{min} [lx]	E_{max} [lx]	E_{min} / E_m
Płaszczyzna pracy	/	205	123	280	0.601
Podłoga	20	162	110	198	0.676
Sufit	70	106	53	987	0.505
Ściany (4)	50	139	75	229	/

Płaszczyzna pracy:

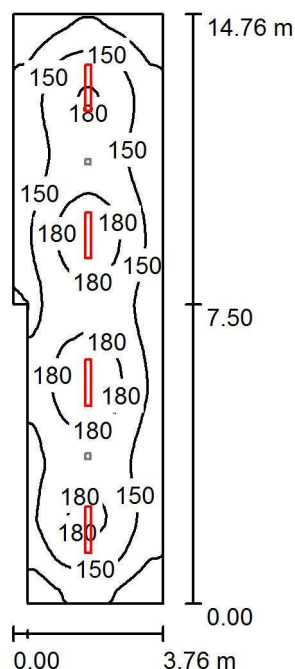
Wysokość: 0.850 m
Siatka: 64 x 32 Punkty
Margines: 0.000 m

Wykaz opraw

Nr.	Ilość	Etykieta (Czynnik korekcyjny)	Φ (Oprawa) [lm]	Φ (Lampy) [lm]	P [W]
1	3	OMS s.r.o. TDO II ECO M OPAL 34W 4200lm 4000K 80Ra (1.000)	4200	4200	34.0
W sumie:			12600	12600	102.0

Specyfikacja mocy przyłączeniowej: $3.45 \text{ W/m}^2 = 1.68 \text{ W/m}^2/100 \text{ lx}$ (Powierzchnia podstawowa: 29.55 m^2)

OMS Polska

ul. Marywilska 38
WarszawaEdytor
Telefon
faks
e-Mail**1.13 trybuna / Scena świetlna 1 / Podsumowanie**

Wysokość pomieszczenia: 3.000 m, Wysokość montażu: 3.000 m,
Współczynnik konserwacji: 0.80

Wartości Lux, Skala 1:190

Powierzchnia	ρ [%]	E_m [lx]	E_{min} [lx]	E_{max} [lx]	E_{min} / E_m
Płaszczyzna pracy	/	155	91	201	0.585
Podłoga	20	155	91	202	0.586
Sufit	70	51	33	263	0.644
Ściany (6)	50	101	45	187	/

Płaszczyzna pracy:

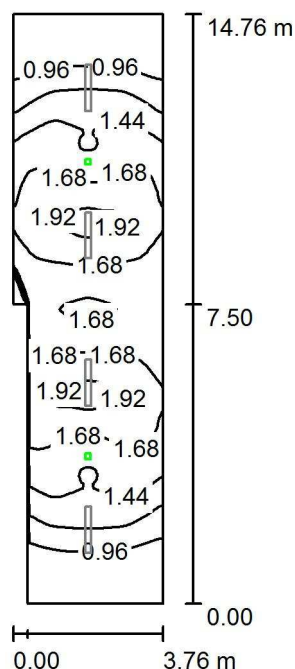
Wysokość: 0.000 m
Siatka: 128 x 64 Punkty
Margines: 0.000 m

Wykaz opraw

Nr.	Ilość	Etykieta (Czynnik korekcyjny)	Φ (Oprawa) [lm]	Φ (Lampy) [lm]	P [W]
1	4	OMS s.r.o. UX-PLAST SI1 M 38W 4050lm 4000K 80Ra (1.000)	4075	4075	38.0
W sumie:			16302	W sumie: 16300	152.0

Specyfikacja mocy przyłączeniowej: $2.88 \text{ W/m}^2 = 1.86 \text{ W/m}^2/100 \text{ lx}$ (Powierzchnia podstawowa: 52.79 m^2)

OMS Polska

ul. Marywilska 38
WarszawaEdytor
Telefon
faks
e-Mail**1.13 trybuna / Scena świetlna 2 / Podsumowanie**

Wysokość pomieszczenia: 3.000 m, Wysokość montażu: 3.000 m,
Współczynnik konserwacji: 0.80

Wartości Lux, Skala 1:190

Powierzchnia	ρ [%]	E_m [lx]	E_{min} [lx]	E_{max} [lx]	E_{min} / E_m
Płaszczyzna pracy	/	1.43	0.76	1.97	0.529
Podłoga	20	1.43	0.76	1.97	0.529
Sufit	70	0.00	0.00	0.00	0.013
Ściany (6)	50	2.89	0.01	33	/

Płaszczyzna pracy:

Wysokość: 0.000 m
Siatka: 128 x 64 Punkty
Margines: 0.000 m

Scena oświetlenia awaryjnego (EN 1838):

Zostanie obliczone tylko światło bezpośrednie.

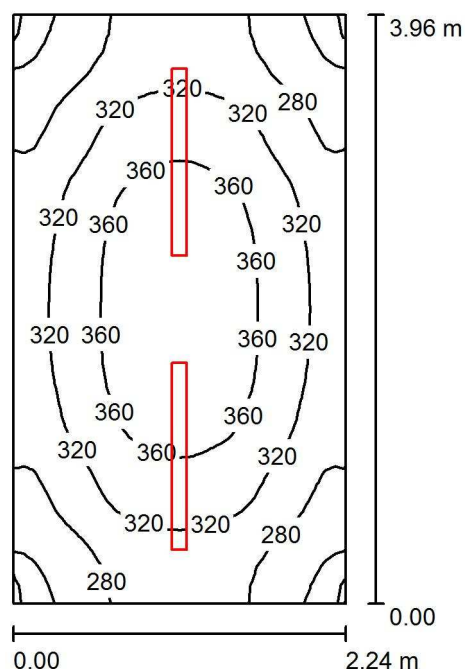
Współdziałanie odbitego światła nie jest uwzględnione.

Wykaz opraw

Nr.	Ilość	Etykieta (Czynnik korekcyjny)	Φ (Oprawa) [lm]	Φ (Lampy) [lm]	P [W]
1	2	TM TECHNOLOGIE 53_NM TM.ONTEC R S1 NM (1.000)	248	248	4.4
W sumie:			496	496	8.8

Specyfikacja mocy przyłączeniowej: $0.17 \text{ W/m}^2 = 11.63 \text{ W/m}^2/100 \text{ lx}$ (Powierzchnia podstawowa: 52.79 m^2)

OMS Polska

ul. Marywilska 38
WarszawaEdytor
Telefon
faks
e-Mail**1.14 pom techn / Podsumowanie**

Wysokość pomieszczenia: 3.000 m, Wysokość montażu: 3.000 m,
Współczynnik konserwacji: 0.80

Wartości Lux, Skala 1:51

Powierzchnia	ρ [%]	E_m [lx]	E_{min} [lx]	E_{max} [lx]	E_{min} / E_m
Płaszczyzna pracy	/	318	226	385	0.710
Podłoga	20	226	177	264	0.780
Sufit	70	221	117	1046	0.526
Ściany (4)	50	241	105	475	/

Płaszczyzna pracy:

Wysokość: 0.850 m
Siatka: 32 x 32 Punkty
Margines: 0.000 m

UGR

Lewa ściana 20
Dolna ściana 20
(CIE, SHR = 0.25.)

Wzdłuż-

W poprzek

do osi oświetlenia

Wykaz opraw

Nr.	Ilość	Etykieta (Czynnik korekcyjny)	Φ (Oprawa) [lm]	Φ (Lampy) [lm]	P [W]
1	2	OMS s.r.o. TDO II ECO M OPAL 34W 4200lm 4000K 80Ra (1.000)	4200	4200	34.0
W sumie:			8400	8400	68.0

Specyfikacja mocy przyłączeniowej: $7.66 \text{ W/m}^2 = 2.41 \text{ W/m}^2/100 \text{ lx}$ (Powierzchnia podstawowa: 8.88 m^2)