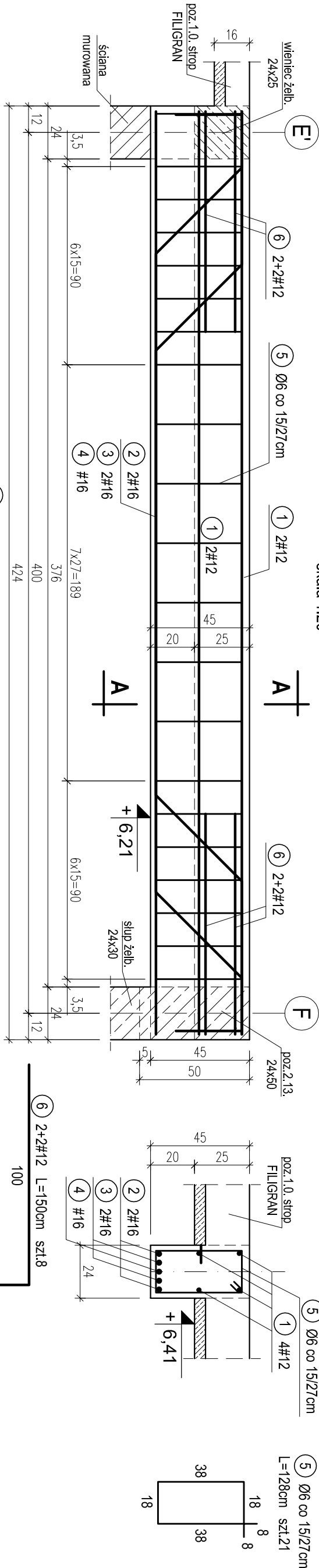
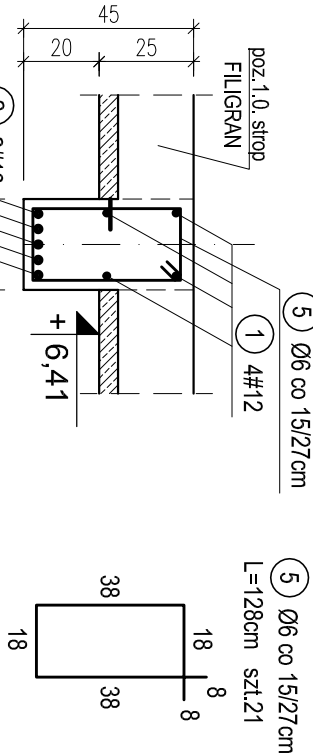


POZ.2.11. PODCIĄG ŻELBETOWY MIĘDZY OSIAMI 5-6; E'-F NAD I PIĘTREM. SZT.1.

skala 1:20

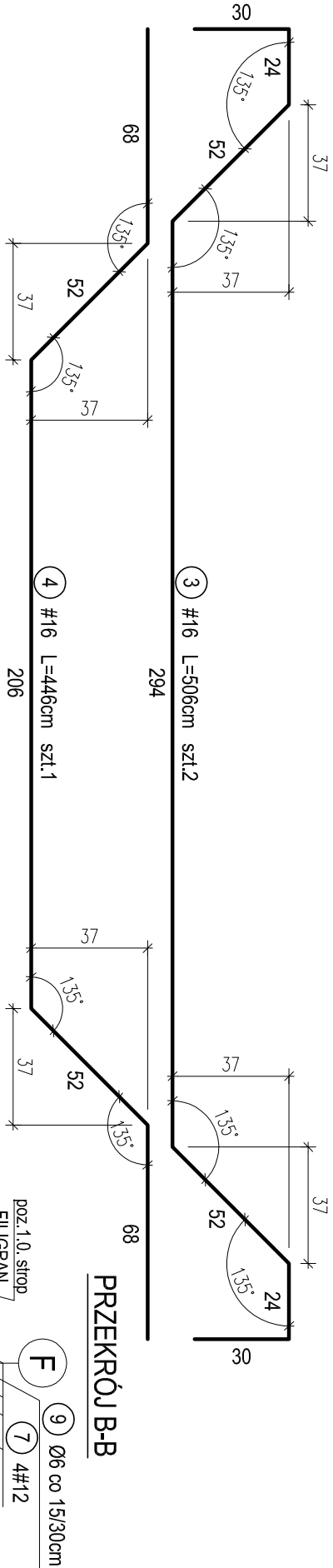


PRZEKRÓJ A-A



OTULINA 2,5cm
BETON C16/20 (B20)
STAL A-0 (St0S-b)
A-III (34GS)

PRZEKRÓJ B-B

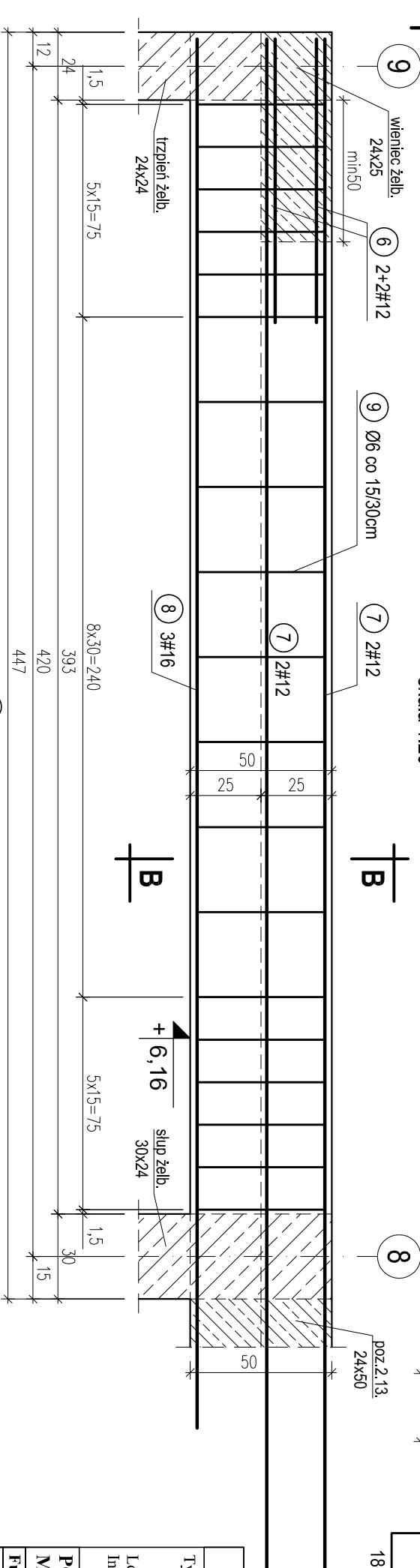


WYKAZ STALI ZBROJENIOWEJ

Nr.	Średnica [mm]	Długość [m]	Liczba [szt.]	A-0			A-III		
				Ø6	#12	#16	Ø6	#12	#16
1	12	4,18	4			16,7			
2	16	4,18	2						8,4
3	16	5,06	2						10,1
4	16	4,46	1						4,5
5	6	1,28	21			26,9			
6	12	1,50	12					18,0	
7	12	4,50	4					18,0	
8	16	4,90	3						14,7
9	6	1,40	19			26,6			
Długość ogólna [m]				53,5	52,7	37,6			
Masa [kg/m]				0,222	0,888	1,580			
Masa całkowita [kg]				11,9	46,8	59,5			
Masa wszystkich prętów [kg]						118,2			

POZ.2.12. PODCIĄG ŻELBETOWY W OSI F MIĘDZY OSIAMI 8-9 NAD I PIĘTREM. SZT.1.

skala 1:20



PRACOWNIA PROJEKTOWA Krystyna Juchniewicz

80-299 Gdańsk ul. Kozłotorza 18a/1

Tytuł: PROJEKT WYKONAWCZY BUDYNKU SALI GIMNASTYCZNEJ W SZKOLE PODSTAWOWEJ W NOWEJ WSI			DATA 27.09.2017	
Lokalizacja: Nowa Wieś, dz. nr 406/1			PROJEKT WYKONAWCZY	
Inwestor: Szkoła Podstawowa w Nowej Wsi im. Marii Konopnickiej 86-302 Nowa Wieś, ul. Grudziądzka 43				
POZ. 2.11, 2.12. PODCIĄGI ŻELBETOWE W OSI F MIĘDZY OSIAMI 5-6, E'-F, 8-9 NAD I PIĘTREM.			K - 34	
Funkcja	Nazwisko	Specjalność	Data	Podpis
Projektował:	mgr inż. Krystyna Juchniewicz nr upr 2348/Gd/86	konstr. budowlane	27.09.2017	
Opracował:	mgr inż. Sebastian Nowaczyński	konstr. budowlane	27.09.2017	
Sprawdził:	inż. Krystyna Wirkowska nr upr 6018/Gd/94	konstr. budowlane	27.09.2017	