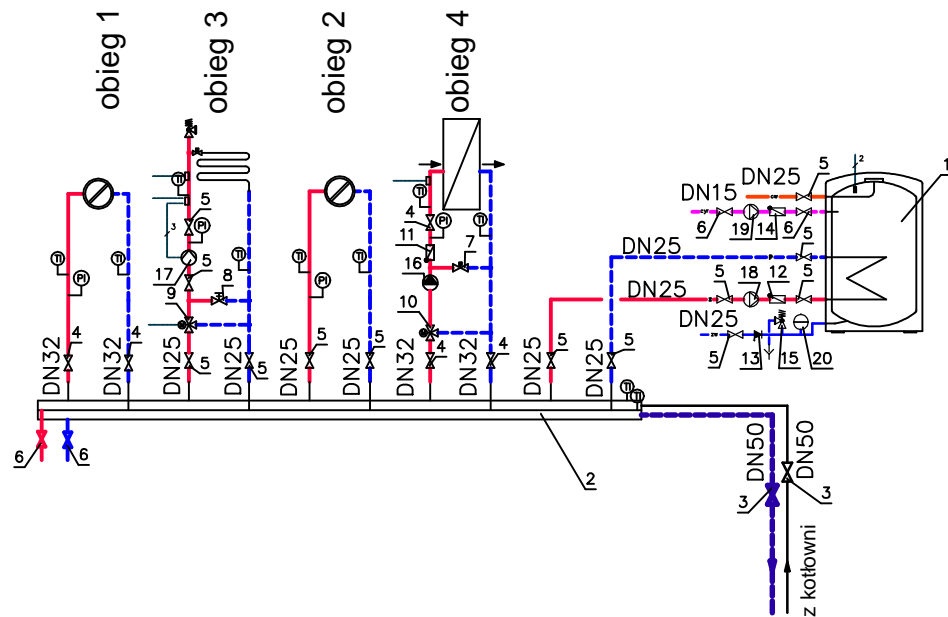


WĘZEL CIEPLNY - SCHEMAT



nr pom.	nazwa	posadzka	pow.
0.01	wiatrołap	gres	4,75
0.02	kommunikacja	gres	62,56
0.03	PDN	wykt. pcv	61,12
0.04	PDN	wykt. pcv	61,12
0.05	przedsionek	gres	8,28
0.06	wc	gres	2,88
0.07	przedsionek	pos. sportowa	2,85
0.08	wc	gres	1,89
0.09	szyb windy	gres	2,54
0.10	kl. schodowa	gres	8,0
0.11	kommunikacja	gres	25,42
0.12	szatnia	gres	21,18
0.13	gabinet	wykt. pcv	15,0
0.14	gabinet	wykt. pcv	15,0
0.15	gab. dyktatora	wykt. pcv	20,15
0.16	sekretariat	wykt. pcv	16,17
0.17	kommunikacja	gres	36,5
0.18	hall	gres	96,9
0.19	kl. schodowa	wykt. pcv	12,92
0.20	mag. sprz. sport.	wykt. pcv	32,36
0.21	kommunikacja	wykt. pcv	50,06
0.22	sala gimnastyczna	wykt. pcv	373,17
0.23	pom. naucz.	wykt. pcv	13,53
0.24	węzeł sanit.	wykt. pcv	3,83
0.25	wc	gres	2,73
0.26	szatnia	gres	28,41
0.27	umywalnia	wykt. pcv	12,73
0.28	wc	wykt. pcv	1,36
0.29	pom. gospod.	wykt. pcv	1,37
0.30	wc	wykt. pcv	5,53
0.31	przedsionek	gres	1,95
0.32	wc	gres	1,37
0.33	szatnia	wykt. pcv	28,41
0.34	umywalnia	wykt. pcv	14,90
0.35	wc	wykt. pcv	4,85
0.36	pom. gospod.	gres	5,76
0.37	pom. techn.	gres	5,19
0.38	pom. techn.	wykt. pcv	5,28
0.39	kommunikacja	wykt. pcv	38,56
razem Pu parteru			1108,34

LEGENDA:

- instalacja c.o. - zasilanie
- instalacja c.o. - powrót
- sieć ciepłownicza - zasilanie
- sieć ciepłownicza - powrót
- obieg ogrzewania podłogowego

PRACOWNIA PROJEKTOWA mgr inż. Krysia Juchniewicz

80-299 Gdańsk ul. Kosztorowa 18A/1

Projekt budowlany budynku sali gimnastycznej w Szkole Podstawowej w Nowej Wsi
lok.: Nowa Wieś, dz. nr 406/1
Inwestor: Szkoła Podstawowa w Nowej Wsi im. Marii Konopnickiej
86-302 Nowa Wieś ul. Grudziądzka 43

Instalacja c.o. - rzut parteru

	autorzy	specj.	nr upr.	skala: 1:100	rys. nr: S4.1
projektował:	inż. Bartłomiej Ostrowski	sanit.	POM0114/POOS/05	X. 2017	data
sprawił:	mgr inż. Marcin Keler	sanit.	POM0033/PWOS/11	X. 2017	podpis