

ZABRANIA SIĘ UDOSTĘPNIĆ OSOBOM TRZECIM
POZA INWESTOREM, U ŻYTKOWNIKIEM LUB
WYKONAWCĄ ROBÓT

TEN RYSUNEK JEST OBJĘTY PRAWAMI
AUTORSKIMI I NIE MOŻE BYĆ UŻYCIANY CZY
REPRODUKOWANY W CZĘŚCI LUB
W CAŁOŚCI PRZY WYKORZYSTANIU DO
PRAC BUDOWLANYCH BEZ PISEMNEJ ZGODY
JEDNOSTKI PROJEKTOWEJ

UWAGA: RYSUNKI NALEŻY ROZPATRYWAĆ Z RYSUNKAMI KONSTRUKCJI I BRANŻOWYMI. WSZYSTKIE NIEZGODNOŚCI NALEŻY ZGŁASZAĆ PROJEKTANTOWI

WYSZELIŃE ZMIANY PROJEKTOWE UZGADNIAĆ Z JEDNOSTKĄ PROJEKTOWĄ I KIEROWNIKIEM BUDOWY, ZMIANY KWALIFIKOWANE JAKO NIE ISTOTNE ODSŁAPIE OD ZATWIERDZONEGO PROJEKTU BUDOWANYCH WYMAGAŁĄ RYSUNKOWO ZAMIEJENIACH PRZED PRZYSTĄPIENIEM DO WYKONYWANIA PRAC

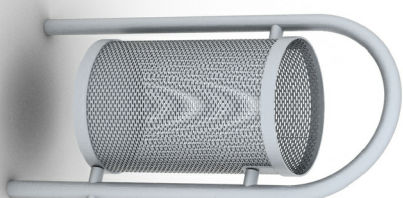
LOKALIZACJA:

DZIAŁKA 195/5 OBRĘB DUSOCIN,
GMINA GRUDZIĄDZ

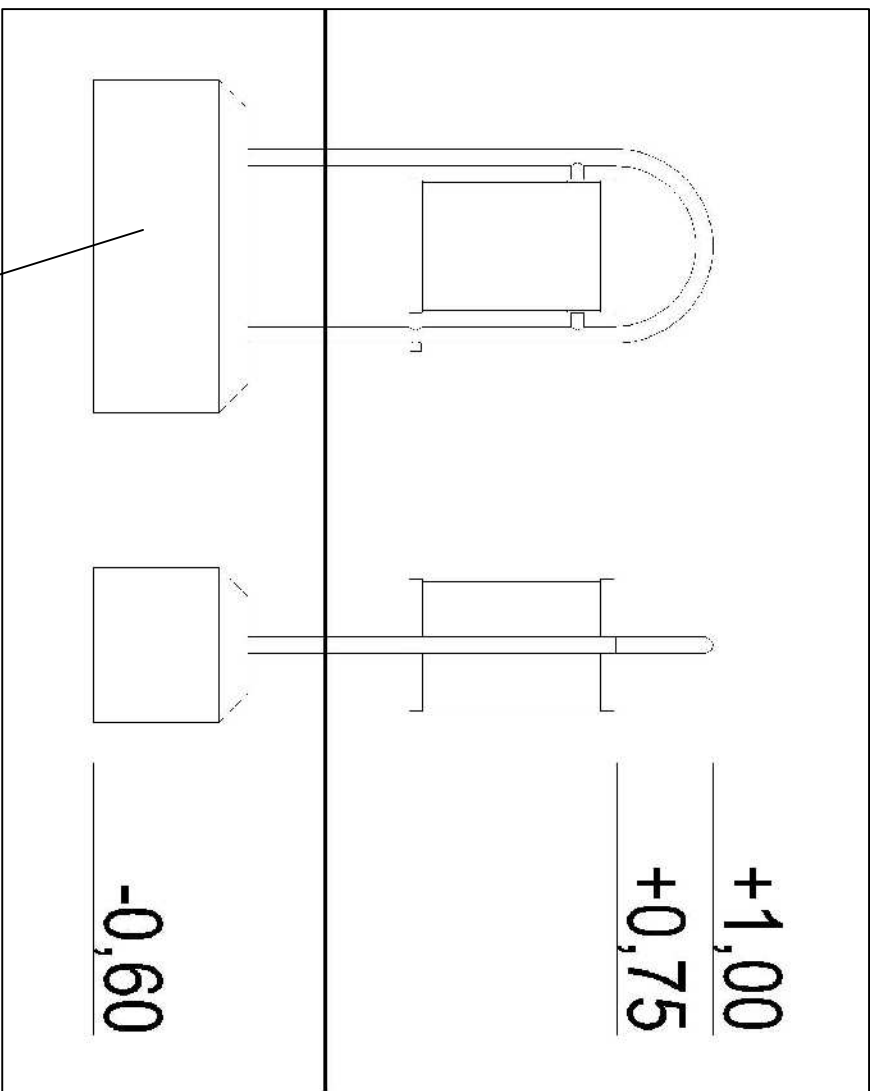
INVESTOR:

Gmina Gruszczyń
ul. Wybickiego 38
86-300 Gruszczyń

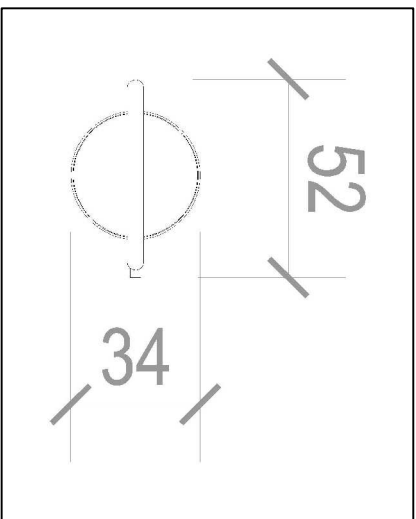
DANE OSOBY		DANE FIRM	
IMIE I NAZWISKO	PODSZ		
PROJEKTANT: IMIE I NAZWISKO KUPCOWSKI PODK/12	BRANŻA: ARCHITEKTURA		
ASISTENT: IM. PRZEWIŁAW REMER			
SPOŁAC schemat		BRANŻA	ARCHITEKTURA
FAZA PROJEKTU: PROJEKT BUDOWLANY TYTUŁ PRZEMU			
KOSZ NA ŚMIECI			
DATA		IM. PRZEMU	
02.02.2017r		D19	



WIDOK PRZYKŁADOWEGO KOSZ NA ŚMIECI



WIDOK Z BOKU
FUNDAMENT C12/15
70X40X40



RZUT

FUNDAMENT: BETON C12/15
KONSTRUKCJA: STAL OCYNKOWANA MALOWANA PROSZKOWO
OBUDOWA : DZIURKOWANA BLACHA STALOWA OCYNKOWANA MALOWANA PROSZKOWO

SKŁAD:	BRANŻA:	ARCHITEKTURA
schemat		
Faza projektu:		
PROJEKT BUDOWLANY		
TYTUŁ PRZEMIANU:		
KOSZ NA ŚMIECI		
DATA:	WZ. PRZEMIANU	
02.02.2017r	D19	