

Uchwała Nr XXXIV/224/2013
Rady Gminy Grudziądz
z dnia 26 września 2013r.

w sprawie przystąpienia do sporządzenia miejscowego planu zagospodarowania przestrzennego dla terenu obejmującego działkę nr 63/4, obręb Mokre, gmina Grudziądz.

Na podstawie art. 18 ust. 2 pkt 5 ustawy z dnia 8 marca 1990 r. o samorządzie gminnym (Dz. U. z 2013 r. poz. 594, 645) oraz art. 14 ust 1 i 2 ustawy z dnia 27 marca 2003 r. o planowaniu i zagospodarowaniu przestrzennym (Dz.U. z 2012 r. poz. 647, 951, 1445; z 2013 r. poz. 21, 405)

Rada Gminy
uchwała, co następuje:

§ 1

Przystąpić do sporządzenia miejscowego planu zagospodarowania przestrzennego dla terenu obejmującego działkę 63/4, obręb Mokre, gmina Grudziądz.

§ 2

Granice terenu objętego planem określone są na załączniku graficznym stanowiącym integralną część niniejszej uchwały.

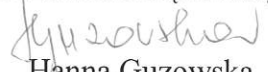
§3

Wykonanie uchwały powierza się Wójtowi Gminy Grudziądz.

§ 4

Uchwała wchodzi w życie z dniem podjęcia.

Przewodnicząca Rady


Hanna Guzowska

WYRYS Z MAPY ZASADNICZEJ

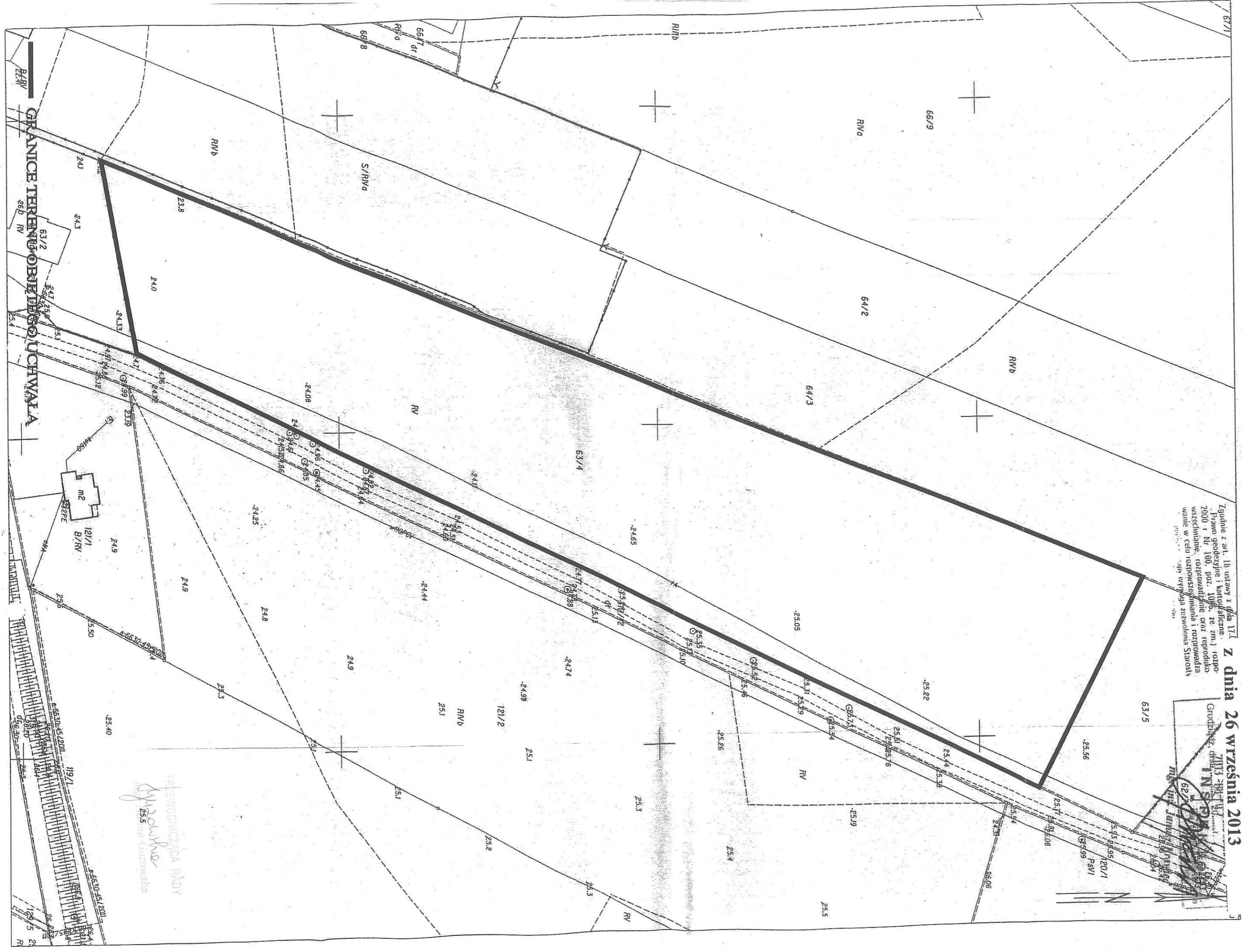
SKALA 1:1000

Załącznik graficzny
 do uchwały Nr XXXIV/224/2013
 Rady Gminy Grudziądz

Z dnia 26 września 2013

Zgodnie z art. 18 ustawy z dnia 17/VII
 Prawo geodezyjne i kartograficzne
 2000 r Nr 100, poz. 1096, ze zm. i rozpo
 wiedzianiami, rozporządzeniami oraz reprodukcjo
 wanie w celu rozpozyszczenia i rozplanowa
 Starost

Grudziądz, dn. 26.09.2013
 INSP
 62



PRZEWODNICZĄCA RADY
 Gminy Grudziądz
 25.5 na Gucowska

GRANICE TERENU OBIĘTOŚCI UCHWAŁA

B/RV 26B RV