

**UCHWAŁA NR XLII/313/2014**  
**RADY GMINY GRUDZIĄDZ**  
**z dnia 5 czerwca 2014r.**

w sprawie przystąpienia do sporządzenia miejscowego planu zagospodarowania przestrzennego dla terenu obejmującego działkę nr 67/1, obręb Pieńki Królewskie 0014, gmina Grudziądz.

Na podstawie z art. 18 ust. 2 pkt. 5 i 15 ustawy z dnia 8 marca 1990r. o samorządzie gminnym (Dz. U. z 2013r. poz. 594, 645, 1318, z 2014r. poz. 379) w związku z art. 14 ust.1 i 4 oraz art. 15 ustawy z dnia 27 marca 2003 roku o planowaniu i zagospodarowaniu przestrzennym (Dz. U. z 2012 poz. 647, 951, 1445, z 2013r. poz. 21, 405, 1238, z 2014r. poz. 379).

**Rada Gminy**  
**Uchwała, co następuje:**

**§1**

Przystąpić do sporządzenia miejscowego planu zagospodarowania przestrzennego dla terenu obejmującego działkę nr 67/1, obręb Pieńki Królewskie 0014, gmina Grudziądz.

**§2**

Granice terenu objętego opracowaniem planu przedstawiono na mapie stanowiącej załącznik do niniejszej uchwały.

**§3**

Zakres ustaleń planu miejscowego będzie zgodny z art. 15 ustawy o planowaniu i zagospodarowaniu przestrzennym.

**§4**

Wykonanie uchwały powierza się Wójtowi Gminy Grudziądz.

**§5**

Uchwała wchodzi w życie z dniem podjęcia,

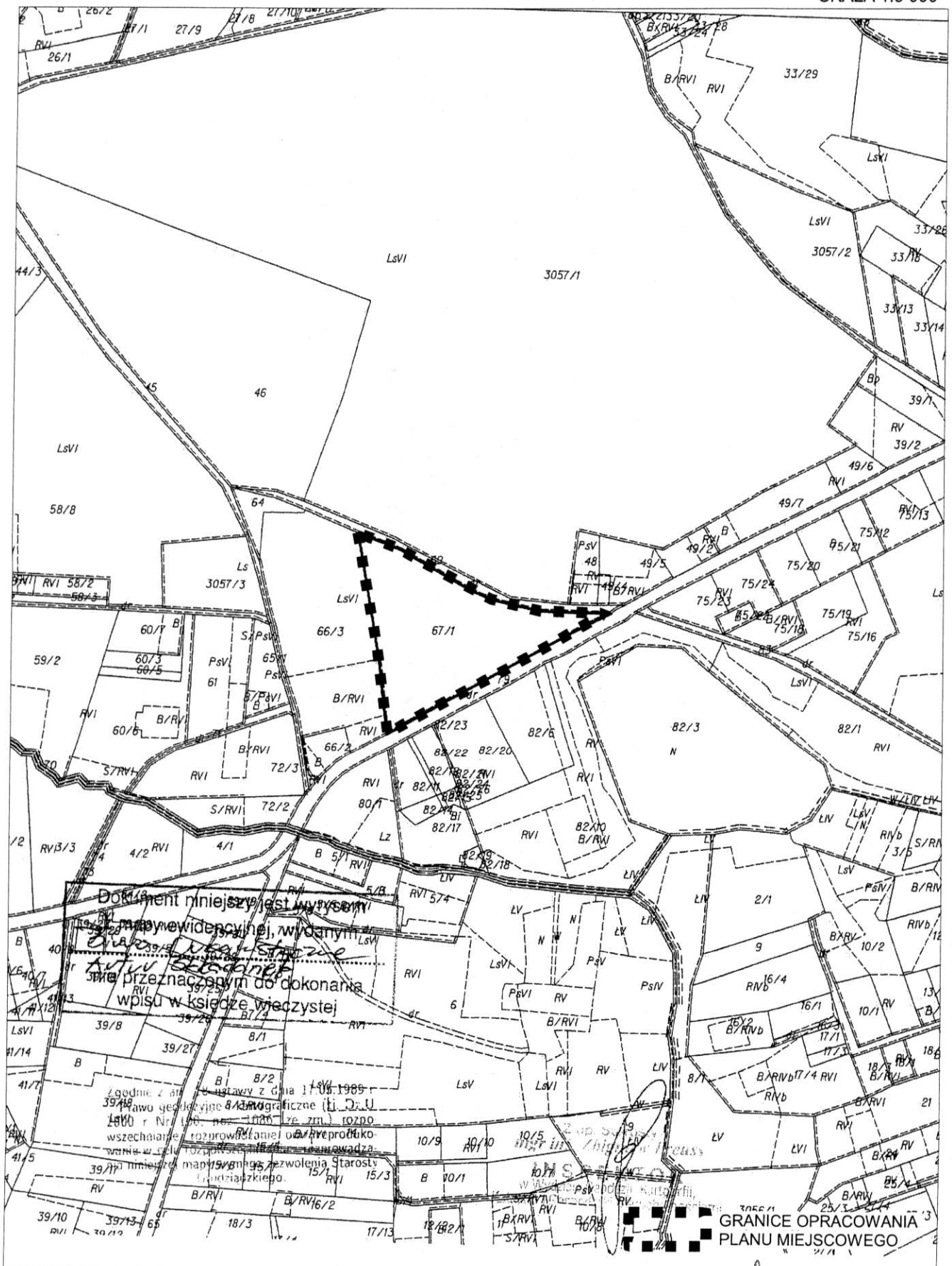
Przewodnicząca Rady

  
Hanna Guzowska

ZAŁĄCZNIK GRAFICZNY DO UCHWAŁY NR XLII/313/2014

RADY GMINY GRUDZIĄDZ Z DNIA 5 CZERWCA 2014 R.

SKALA 1:5 000



PRZEWODNICZĄCA RADY  
*Hanna Guzowska*  
mgr Hanna Guzowska

## Uzasadnienie

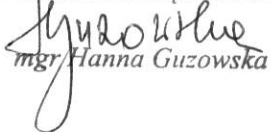
O przystąpieniu do sporządzenia planu miejscowego zgodnie z art. 14 ust. 1 ustawy z dnia 27 marca 2003 r., o planowaniu i zagospodarowaniu przestrzennym (t.j. Dz. U. z 2012 roku poz. 647 z późniejszymi zmianami), rozstrzyga Rada Gminy w drodze uchwały.

Podjęcie niniejszej uchwały rozpoczyna procedurę sporządzenia planu miejscowego, za którą odpowiedzialny jest Wójt Gminy. Celem opracowania planu będzie między innymi ustalenie przeznaczenia terenu oraz określenie sposobu jego zagospodarowania i zabudowy. Obecnie działka zgodnie z wypisem z rejestru gruntów posiada oznaczenie klasy i użytku - LsVI. Zgodnie z art. 7 ust. 1 ustawy z dnia 3 lutego 1995 r. o ochronie gruntów rolnych i leśnych przeznaczenia gruntów leśnych na cele nieleśne dokonuje się w miejscowym planie zagospodarowania przestrzennego, sporządzonym w trybie określonym w przepisach o planowaniu i zagospodarowaniu przestrzennym. Opracowanie miejscowego planu zagospodarowania przestrzennego ma umożliwić uzyskanie zgody na wyłączenie działki z produkcji leśnej i przeznaczenie jej pod funkcję związaną z zabudową mieszkaniowo-usługową.

Ponadto stwierdza się, że przedmiot i zakres przewidywanych rozwiązań planistycznych nie narusza ustaleń obowiązującego studium.

Podjęcie uchwały o przystąpieniu do opracowania planu zostało poprzedzone analizą z ustaleniami niezbędnego zakresu prac planistycznych, zgodnie z art. 14 ust. 5 ustawy o planowaniu i zagospodarowaniu przestrzennym. Powzięta uchwała stanowi zatem wyraz woli Rady Gminy względem kształtowania przestrzeni na terenie gminy.

PRZEWODNICZĄCA RADY

  
mgr Hanna Guzowska