

**UCHWAŁA NR XLII/312/2014
RADY GMINY GRUDZIĄDZ
z dnia 5 czerwca 2014r.**

w sprawie przystąpienia do sporządzenia miejscowego planu zagospodarowania przestrzennego dla terenu obejmującego działkę nr 173/10, obręb Mokre 0010, gmina Grudziądz.

Na podstawie z art. 18 ust. 2 pkt. 5 i 15 ustawy z dnia 8 marca 1990r. o samorządzie gminnym (Dz. U. z 2013r. poz. 594, 645, 1318, z 2014r. poz. 379) w związku z art. 14 ust.1 i 4 oraz art. 15 ustawy z dnia 27 marca 2003 roku o planowaniu i zagospodarowaniu przestrzennym (Dz. U. z 2012 poz. 647, 951, 1445, z 2013r. poz. 21, 405, 1238, z 2014r. poz. 379).

**Rada Gminy
Uchwała, co następuje:**

§1

Przystąpić do sporządzenia miejscowego planu zagospodarowania przestrzennego dla terenu obejmującego działkę nr 173/10, obręb Mokre 0010, gmina Grudziądz.

§2

Granice terenu objętego opracowaniem planu przedstawiono na mapie stanowiącej załącznik do niniejszej uchwały.

§3

Zakres ustaleń planu miejscowego będzie zgodny z art. 15 ustawy o planowaniu i zagospodarowaniu przestrzennym.

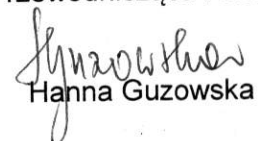
§4

Wykonanie uchwały powierza się Wójtowi Gminy Grudziądz.

§5

Uchwała wchodzi w życie z dniem podjęcia.

Przewodnicząca Rady


Hanna Guzowska

ZAŁĄCZNIK GRAFICZNY DO UCHWAŁY NR XLII/312/2014

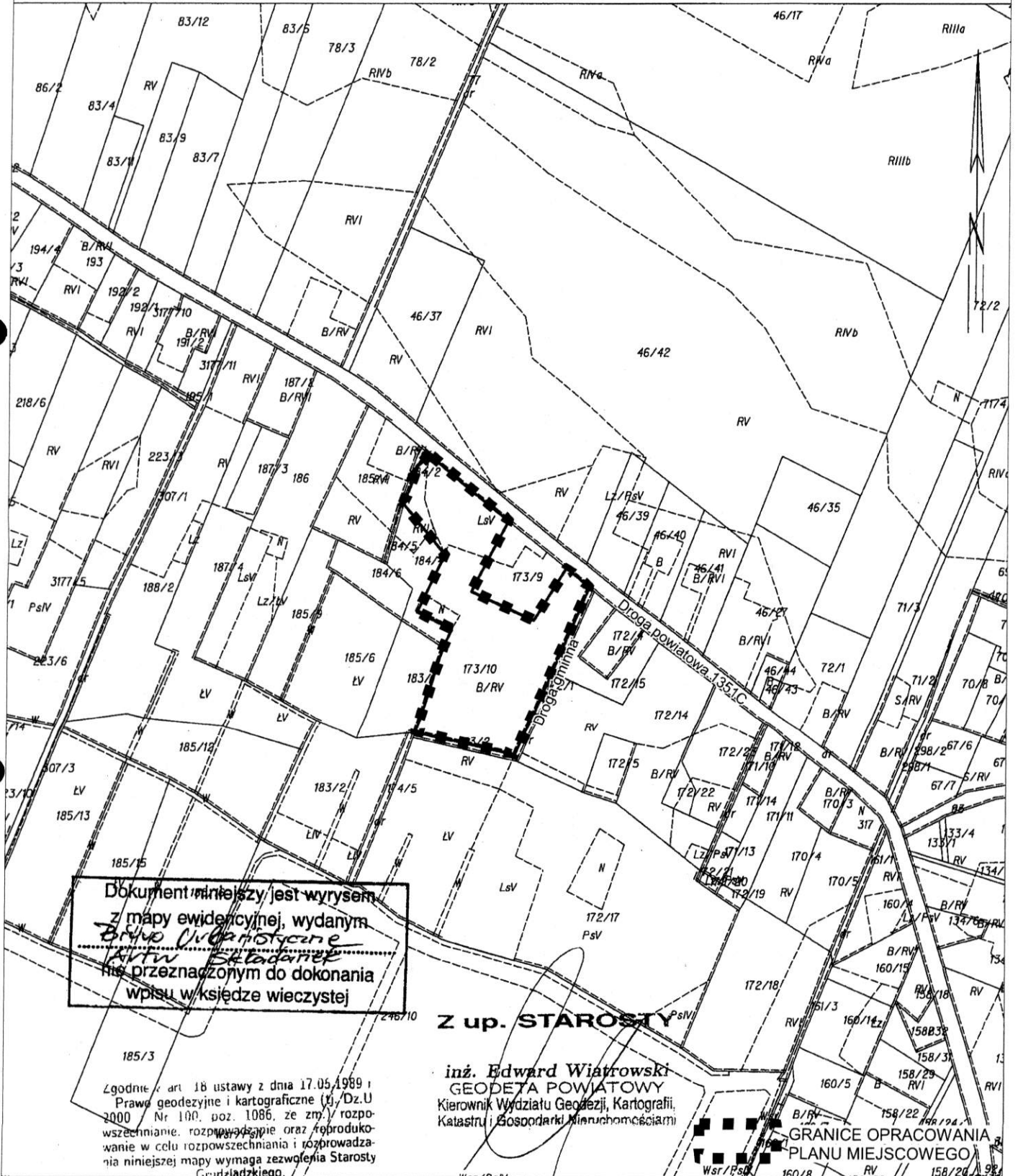
RADY GMINY GRUDZIĄDZ Z DNIA 5 CZERWCA 2014 R.

WYRYS Z MAPY EWIDENCYJNEJ

obr. Mokre 0010: dz. 173/10

SKALA 1:5 000

SKALA 1:5000



Dokument niniejszy jest wyrysem z mapy ewidencyjnej, wydanym przez *Biuro Geodezyjne Artur Składanek* nie przeznaczonym do dokonania wpisu w księdze wieczystej

Z up. STAROSTY

inż. Edward Wiatrowski
GEODETA POWIATOWY
Kierownik Wydziału Geodezji, Kartografii,
Katastru i Gospodarki Miarochomości

Zgodnie z art. 18 ustawy z dnia 17.05.1989 r. Prawo geodezyjne i kartograficzne (tj. Dz.U 2000 Nr 100, poz. 1086, ze zm.) rozpowszechnianie, rozprowadzanie oraz reprodukcja niniejszej mapy wymaga zezwolenia Starosty Grudziądzkiego.

GRANICE OPRACOWANIA
PLANU MIEJSCOWEGO

PRZEWODNICZĄCA RADY

Hanna Guzowska
mgr Hanna Guzowska

Uzasadnienie

O przystąpieniu do sporządzenia planu miejscowego zgodnie z art. 14 ust. 1 ustawy z dnia 27 marca 2003 r., o planowaniu i zagospodarowaniu przestrzennym (t.j. Dz. U. z 2012 r. poz. 647 z późniejszymi zmianami), rozstrzyga Rada Gminy w drodze uchwały.

Podjęcie niniejszej uchwały rozpoczyna procedurę sporządzenia planu miejscowego, za którą odpowiedzialny jest Wójt Gminy. Celem opracowania planu będzie między innymi ustalenie przeznaczenia terenu oraz określenie sposobu jego zagospodarowania i zabudowy. Obecnie działka, zgodnie z wypisem z rejestru gruntów, posiada następujące oznaczenia klasy i użytku: RVI, B-RV, LsV i N czyli grunty orne, grunty rolne zabudowane, lasy i nieużytki.

Opracowanie miejscowego planu zagospodarowania przestrzennego ma umożliwić wprowadzenie na niniejszych działkach jednorodzinnej zabudowy mieszkaniowej wraz z ustaleniem między innymi zasad podziału na działki budowlane.

Na etapie opracowania planu miejscowego podjęta zostanie decyzja o wyłączeniu gruntu oznaczonego jako LsV z produkcji leśnej bądź o pozostawieniu go, w całości lub w części, w użytkowaniu leśnym.

Ponadto stwierdza się, że przedmiot i zakres przewidywanych rozwiązań planistycznych nie narusza ustaleń obowiązującego studium.

Podjęcie uchwały o przystąpieniu do opracowania planu zostało poprzedzone analizą z ustaleniami niezbędnego zakresu prac planistycznych, zgodnie z art. 14 ust. 5 ustawy o planowaniu i zagospodarowaniu przestrzennym. Powzięta uchwała stanowi zatem wyraz woli Rady Gminy względem kształtowania przestrzeni na terenie gminy.

PRZEWODNICZĄCA RADY

mgr Hanna Guzowska