

ZARZĄDZENIE NR 5/2019
WÓJTA GMINY GRUDZIĄDZ

z dnia 9 stycznia 2019 r.

w sprawie przeprowadzenia konsultacji społecznych dotyczących zmian granic sołectwa Mokre i Dusocin

Na podstawie art.5a ust.1 ustawy z dnia 8 marca 1990 r. o samorządzie gminnym (Dz.U.z 2018 r., poz.994 z późn. zm). oraz § 8 uchwały Nr XXXIX/322/2017 Rady Gminy Grudziądz z dnia 27 kwietnia 2017 r. w sprawie określenia zasad i trybu przeprowadzenia konsultacji społecznych z mieszkańcami gminy Grudziądz. (Dz.Urz.Woj.Kuj.Pom. poz.2120 z dnia 5 maja 2017 r.).

§ 1.1 Zarządzam przeprowadzenie konsultacji społecznych z mieszkańcami sołectwa Mokre i Dusocin dotyczących zmian granic sołectwa Mokre i Dusocin w związku z pismem mieszkańców Leśniewa o odłączenie wsi Leśniewo od sołectwa Mokre i przyłączenie wsi do sołectwa Dusocin (mapka - stanowi załącznik do zarządzenia)

2. Projekt zmian granic zamieszczony zostanie :

- 1) w Biuletynie Informacji Publicznej www.bip.grudziadz.lo.pl;
- 2) na stronie internetowej Gminy Grudziądz www.grudziadz.ug.gov.pl;
- 3) na tablicy ogłoszeń w Urzędzie Gminy Grudziądz.

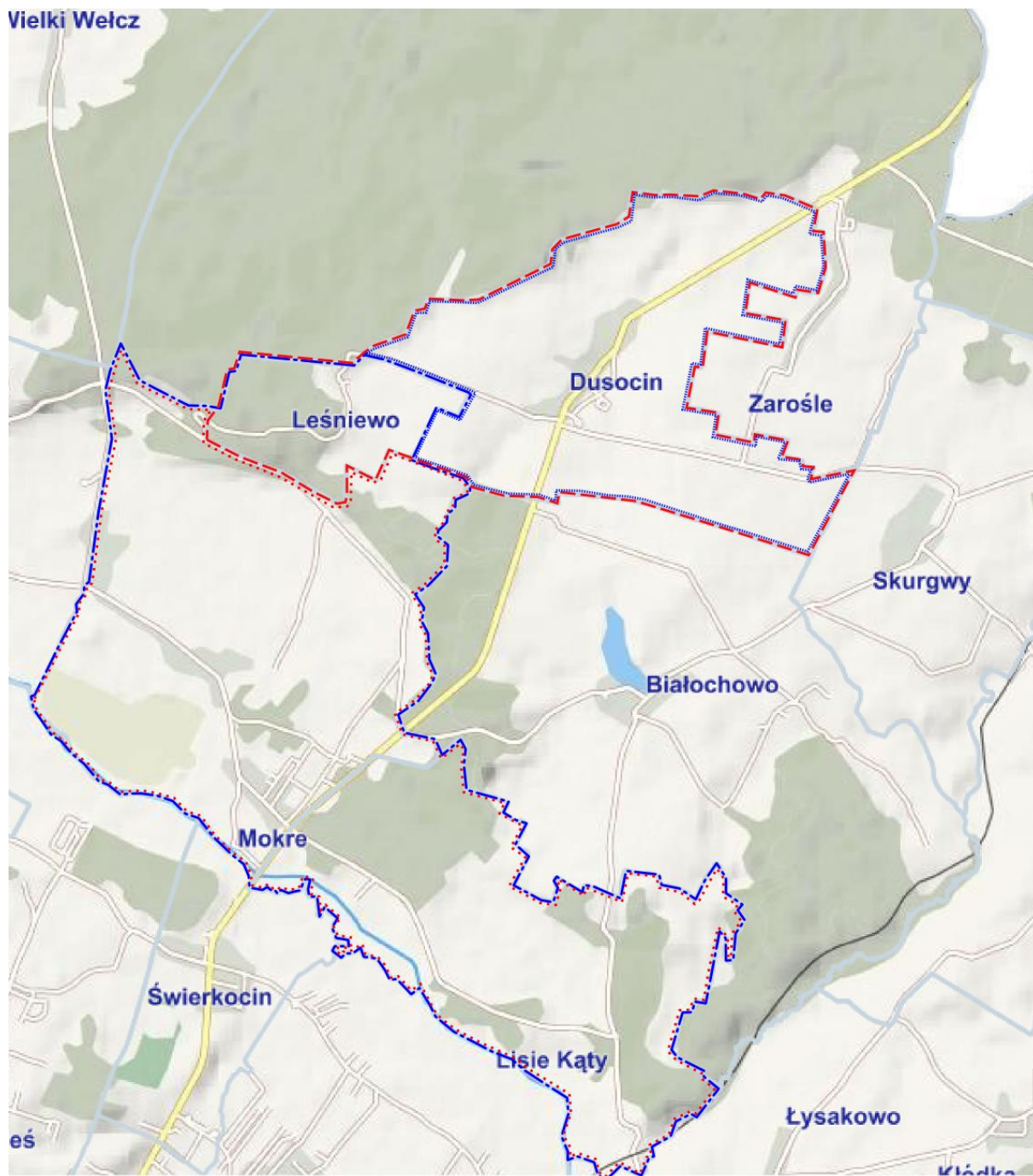
§ 2.1 Konsultacje przeprowadzone zostaną w formie otwartego spotkania Wójta Gminy Grudziądz z mieszkańcami sołectwa Mokre i sołectwa Dusocin. Spotkania odbędą się w dniu 17 stycznia 2019 r. o godz.17.00 w remizo-świetlicy w Dusocinie oraz w dniu 17 stycznia 2019 r. o godz. 18.30 w Szkole Podstawowej w Mokrem.

2. Celem konsultacji jest zebranie opinii oraz informacji w zakresie dokonania zmian granic sołectwa Mokre i Dusocin poprzez odłączenie wsi Leśniewo od sołectwa Mokre i przyłączenie Leśniewa do sołectwa Dusocin.

§ 3. Zarządzenie wchodzi w życie z dniem podpisania.

Wójt Gminy

Andrzej Rodziewicz



Legenda

- | | | | |
|-------------|---------------------------------|-----------|--------------------------------------|
| — · · — · · | Obecne granice sołectwa Mokre | · · · · · | Granice sołectwa Mokre po zmianach |
| — · · · · · | Obecne granice sołectwa Dusocin | - - - - - | Granice sołectwa Dusocin po zmianach |

