

**Uchwała Nr XLV/327/2014
RADY GMINY GRUDZIĄDZ
z dnia 29 września 2014 r.**

**w sprawie przystąpienia do zmiany studium uwarunkowań i kierunków
zagospodarowania przestrzennego Gminy Grudziądz**

Na podstawie art. 18 ust. 2 pkt 5 ustawy z dnia 8 marca 1990 r. o samorządzie gminnym (Dz. U. z 2013r. poz. 594; zm.: Dz. U. z 2013 r. poz. 645; z 2013 r. poz. 1318; z 2014 r. poz. 379) i art. 9 ust. 1 w związku z art. 27 ustawy z dnia 27 marca 2003r. o planowaniu i zagospodarowaniu przestrzennym (Dz. U. z 2012r. poz.647; zm.: Dz. U. z 2012r. poz. 951; z 2012r. poz. 1445; z 2013 r. poz. 21; z 2013 r. poz. 405; z 2013 r. poz. 1238; z 2014 r. poz. 379),

**Rada Gminy
Uchwała, co następuje:**

§1.

Przystąpić do sporządzenia zmiany studium uwarunkowań i kierunków zagospodarowania przestrzennego Gminy Grudziądz uchwalonego Uchwałą Nr XXXII/211/2013 Rady Gminy Grudziądz z dnia 18 lipca 2013 r. w sprawie uchwalenia studium uwarunkowań i kierunków zagospodarowania przestrzennego Gminy Grudziądz.

§2

Przedmiotem zmiany będą ustalenia studium uwarunkowań i kierunków zagospodarowania przestrzennego, dotyczące linii 400 kV relacji Grudziądz- Pelplin- Gdańsk Przyjaźń. Granice obszaru objętego zmianą studium określa załącznik do niniejszej uchwały.

§3

Wykonanie uchwały powierza się Wójtowi Gminy Grudziądz.

§4

Uchwała wchodzi w życie z dniem podjęcia.

Przewodnicząca Rady


Hanna Guzowska

UZASADNIENIE

Niniejszą Uchwałą Rada Gminy Grudziądz, na podstawie art. 18 ust. 2 pkt 5 ustawy z dnia 8 marca 1990 r. o samorządzie gminnym (tekst jednolity Dz. U. z 2013 r. poz. 594; zm.: Dz. U. z 2013 r. poz. 645; z 2013 r. poz. 1318; z 2014 r. poz. 379) oraz zgodnie z art. 9 ust. 1 oraz w związku z art. 27 ustawy z dnia 27 marca 2003 r. o planowaniu i zagospodarowaniu przestrzennym (tekst jednolity Dz. U. z 2012r. poz.647; zm.: Dz. U. z 2012r. poz. 951; z 2012r. poz. 1445; z 2013 r. poz. 21; z 2013 r. poz. 405; z 2013r. poz. 1238; z 2014r. poz. 379), podejmuje uchwałę o przystąpieniu do sporządzenia zmiany studium uwarunkowań i kierunków zagospodarowania przestrzennego (przyjętego uchwałą Nr XXXII/211/2013 Rady Gminy Grudziądz z dnia 18 lipca 2013r.), w celu określenia polityki przestrzennej w gminie, w tym lokalnych zasad zagospodarowania przestrzennego, związanych z realizacją inwestycji celu publicznego obejmującej budowę linii 400 kV relacji Grudziądz Węgrowo-Pelplin-Gdańsk Przyjaźń.

Przedmiotem zmiany będą ustalenia studium uwarunkowań i kierunków zagospodarowania przestrzennego, dotyczące linii 400 kV relacji Grudziądz- Pelplin- Gdańsk Przyjaźń. Zmiany obejmować będą ustalenia zawarte w części tekstowej oraz w części graficznej studium, w tym w szczególności zmianie ulegnie ustalona w studium trasa linii w dostosowaniu do złożonego przez Inwestora wniosku w sprawie zmiany studium. Granice obszaru, w którym nastąpi zmiana ustaleń studium w zakresie planowanej trasy przedmiotowej linii określa załącznik Nr 1 do niniejszej uchwały. Wskazany na ww. załączniku obszar, obejmuje teren części obrębów: Węgrowo, Wielkie Lniska, Grabowiec, Dusocin, Wielki Węlcz.

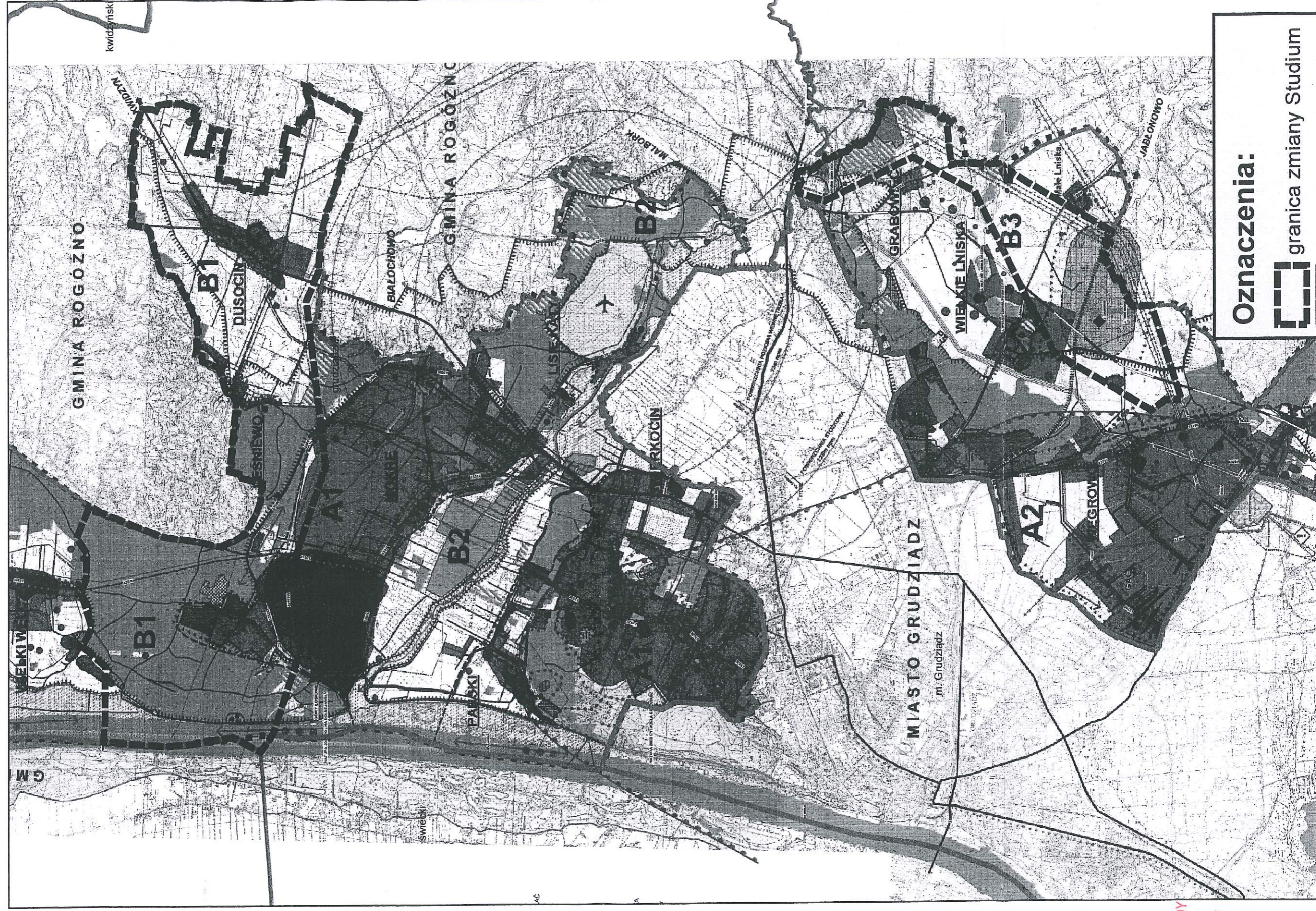
Opracowany projekt zmiany studium, zawierać będzie elementy określone w art. 10 ust. 2 ustawy z dnia 27 marca 2003 r. o planowaniu i zagospodarowaniu przestrzennym w dostosowaniu do przedmiotu zmiany z uwzględnieniem rozporządzenia Ministra Infrastruktury z dnia 28 kwietnia 2004 r. w sprawie zakresu projektu studium uwarunkowań i kierunków zagospodarowania przestrzennego gminy (Dz. U. z 2004 r. nr 118, poz. 1233).

Opracowanie przedmiotowej zmiany studium uwarunkowań i kierunków zagospodarowania przestrzennego Gminy Grudziądz, związane jest z budową linii 400 kV relacji Grudziądz Węgrowo-Pelplin-Gdańsk Przyjaźń, stanowiącej inwestycję celu publicznego o znaczeniu krajowym uwzględnioną w koncepcji Zagospodarowania Przestrzennego Kraju do 2030.

Inwestycja jw. realizowana jest przez Polskie Sieci Elektroenergetyczne Spółka Akcyjna. Zamierzenie budowlane, związane z budową przedmiotowej infrastruktury technicznej, umożliwi zaspokojenie obecnego i przyszłego zapotrzebowania na energię elektryczną regionu kujawsko-pomorskiego. Zamierzenie obejmować będzie budowę dwutorowej napowietrznej linii elektroenergetycznej o napięciu znamionowym 400 kV relacji Grudziądz Węgrowo-Pelplin-Gdańsk Przyjaźń na długości ok. 116 km, natomiast długość odcinka położonego na terenie gminy Grudziądz wyniesie ok. 10 km. Szerokość pasa technologicznego projektowanej linii nie przekroczy 70 m (2 x 35 m mierząc od osi linii).

Inwestor zadeklarował, wszelką pomoc oraz współpracę przy sporządzaniu niezbędnych opracowań planistycznych, warunkujących realizację przedmiotowego zamierzenia budowlanego, w tym pokrycie kosztów wykonania tych opracowań.

Załącznik do Uchwały
Nr XLV/327/2014
Rady Gminy Grudziądz
z dnia 29 września 2014 r



PRZEWODNICZĄCA RADY
dyplomistka
mgr Hanna Guzowska

Oznaczenia:



granica zmiany Studium